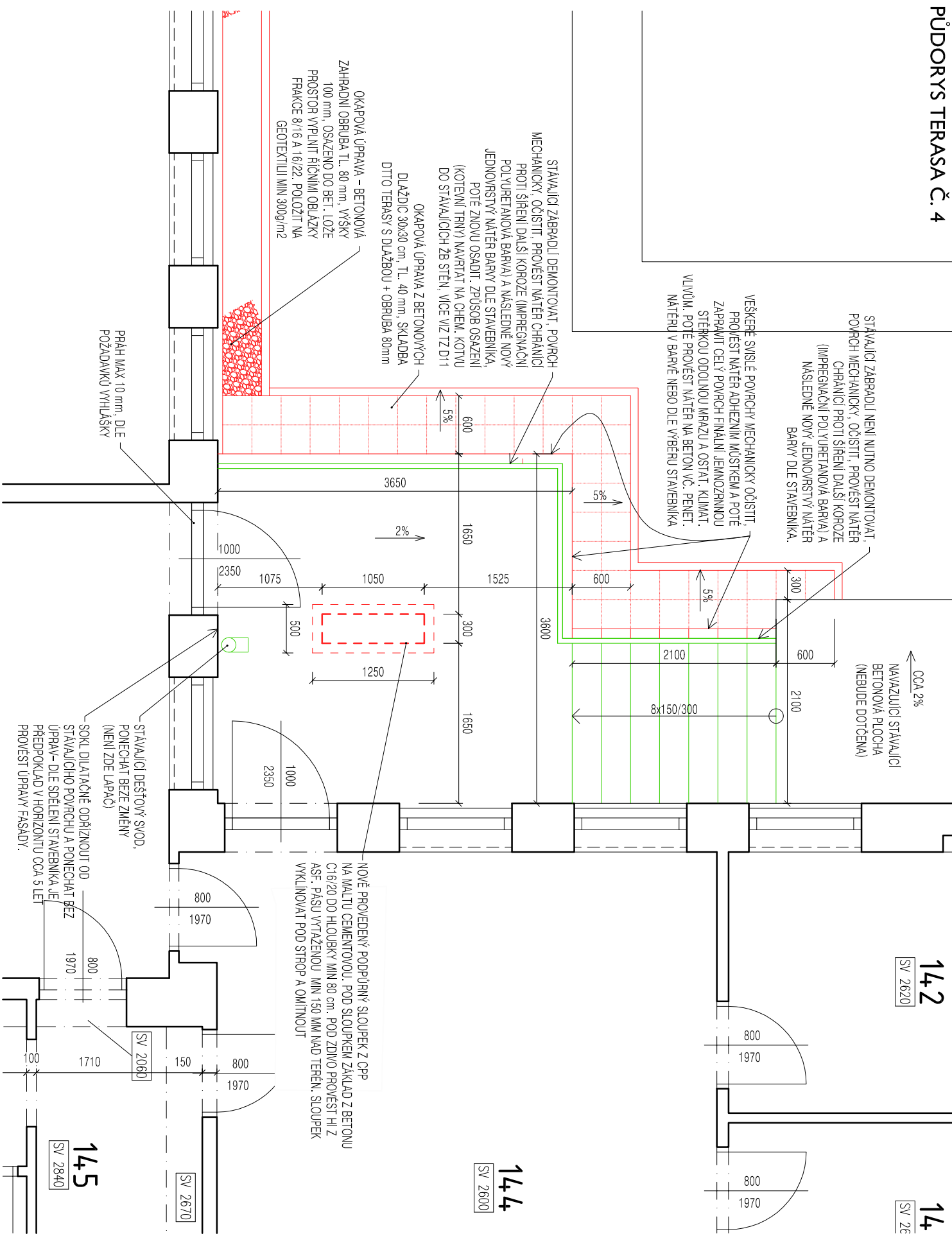
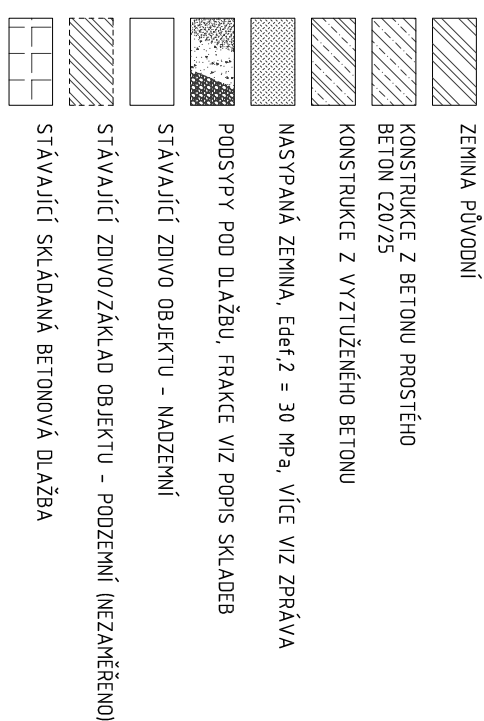


PŮDORYS TERASA Č. 4



LEGENDA MATERIÁLŮ



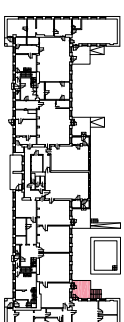
LEGENDA



 LAPAČ STŘEŠNÍCH SPLAVENIN

⚡ KONSTRUKCE HROMOSVODU

ORIENTACE



| PROJEKTANT | | STAVBA | | DOKUMENTACE | |
|--|--|---|--|---|--|
| Hlavní projektant: PRO BUDOVY Pro budovy, s.r.o., sídlo: Maršov 42, 664 71 Maršov k zastužení: Žitkova 20, Brno, IČ: 04497511 www.probudovy.cz, provas@probudovy.cz | | Projektant čestí: PRO BUDOVY Pro budovy, s.r.o., sídlo: Maršov 42, 664 71 Maršov k zastužení: Žitkova 20, Brno, IČ: 04497511 www.probudovy.cz, provas@probudovy.cz | | Autorizace: | |
| Hlavní inženýr projektu: Ing. Radim Kolář, Ph.D. | | Zodp. projektant: Ing. Radim Kolář, Ph.D. | | <div>Materevská škola speciální, základní škola speciální a praktická škola Elpis Brno, příspěvková organizace Koperníkova 803/2, 615 00 Brno Židovice IČ: 62160095</div> | |
| Kontakť: +420 776 028 018 | | Výpracoví: Ing. Radim Kolář, Ph.D. | | | |
| kolar.radim@probudovy.cz | | Výpracoví: _ | | | |
| Název stavby: Stavební úpravy venkovních vstupuů do objektu a teras, úpravy zpevněných ploch před objektem Fr. Škaunícové 66/17, Brno | | Datum (1. vydání): prosinec 2019 | | Formát: 2 x A4 | |
| Město stavby: k.ú.: Židovice [611115], parc. 679/18, 6792, okres Brno-město, Jihomoravský kraj | | Stavební objekt: SO01 - Úpravy zpevněných ploch a teras kolem objektu | | Cílová akce/ky: PB201906 | |
| Národní výška: 0,000 (1NP) = relativní | | Časť dokumentace: D.1.1 Architektonicko-stavební řešení | | Měřítko: 1:50 | |
| Status dokumentace: Projektová dokumentace pro provádění stavby | | Cílová výřez: DPS_SO01_ASŘ_D11.09a_00 | | Orientace: | |
| Cílová výřez: PŮDORYS TERASA Č. 4 | | Cílová výřez: DPS_SO01_ASŘ_D11.09a_00 | | Cílová výřez: stupňů cílová SO01 profilů výřez revize | |