



## Statistika úseků

od 12.04.2018 do 12.04.2018

### Rozměr : 300/300

Pr. č	Datum	Horní šachta	Spodní šachta	Ulice	Mat.	Dél. proh.	Profil	Foto
1	12.4.2018	Š2	Hl.řad	Třída kapitána Jaroše 45	B	20,30	m 300/ 300	14
2	12.4.2018	Š1	Š2	Třída kapitána Jaroše 45	B	14,80	m 300/ 300	4

#### Množstevní pro Rozměr : 300/300

<b>Počet:</b>	Úseky	2 ks	<b>Suma:</b>	Úseku	37,10 m
	Stanice	21 ks		Monitorování	35,10 m
	Snímky	18 ks			

#### Množstevní celková :

<b>Počet:</b>	Úseky	2 ks	<b>Suma:</b>	Úseku	37,10 m
	Stanice	21 ks		Monitorování	35,10 m
	Snímky	18 ks			



## Zpráva o úseku

<b>Úsek</b>	<b>Horní Šachta</b>	<b>Š2</b>	<b>Číslo prohlídky</b>	<b>1</b>
Š2 Hl.řad	<b>Spodní Šachta</b>	Hl.řad	<b>Datum prohlídky</b>	12.4.2018
	<b>Směr prohlídky</b>	ve směru toku		

<b>Videopásky</b>	1/1	<b>Místo</b>	Brno
<b>Videos.-začáte</b>		<b>Doména</b>	
<b>Videos.-konec</b>		<b>Ulice</b>	Třída kapitána Jaroše 45
<b>Důvod insp.</b>	Zajištění důkazů	<b>Vlastník</b>	
<b>Druh monitor.</b>	Optická prohlídka	<b>Operátor</b>	Kotrnc
<b>Č. kanálu</b>		<b>Přítomen</b>	
<b>Rok výroby</b>		<b>Poloha</b>	Privátní pozemek
<b>Tvar profilu</b>	Kruhový profil	<b>Kanalizění</b>	Smíšená kanalizace
<b>Výška</b>	300 mm	<b>systém</b>	
<b>Šířka (DN)</b>	300 mm	<b>Materiál</b>	Beton
<b>Délka trubky</b>		<b>Vnitřní ochrana</b>	
<b>Délka úseku</b>	22,30 m	<b>Poznámka</b>	
<b>Délka prohlídky</b>	20,30 m	<b>Kategorie</b>	Provoz

Foto	Video	Vzdál./m	Kód	S	Popis
		0,00	HA		Začátek úseku; Š2
001		1,40	H-U		Pos: 2- 5; Překážky odtoku, Dno; Beton na spoji
002		2,50	RQ-R		Pos: 11- 5; Trhlina, Příčný, Radiální, Vpravo, Šířka trhliny = 0,10cm
003		3,00	SE-R		Pos: 1- 3; Zaústění, Včnivající, Vpravo, Včnivající = 8cm
004		4,60	H-R		Pos: 3- 5; Překážky odtoku, Vpravo; Beton ve spoji
005		4,60	LB-U		Pos: 5- 7; Odchylka polohy, Vyhnutí a Prohnutí, Dno, Vyhnutí = 1,50cm
006		5,50	H---		Překážky odtoku, Celkový obvod; Beton ve spoji
007		6,90	H-O		Pos: 10- 2; Překážky odtoku, V horní části; Ocelové potrubí
008		6,90	LB-U		Pos: 4- 8; Odchylka polohy, Vyhnutí a Prohnutí, Dno, Vyhnutí = 4cm
009		10,80	H-R		Pos: 4- 5; Překážky odtoku, Vpravo; Beton ve spoji
010		10,80	RL-R		Pos: 2- 4; Trhlina, Podélný-Axiální, Vpravo, Šířka trhliny = 0,10cm
011		11,70	H-U		Pos: 5- 7; Překážky odtoku, Dno; Betonový nálipek
012		15,90	H-U		Pos: 4- 6; Překážky odtoku, Dno; Betonový nálipek
013		17,20	C-L		Pos: 7- 8; Koroze, Vlevo
014		20,30	IAB		Přerušení inspekce; Po cca 0,5m napojení na další tok. Po cca 1,5m Hl. řad



## Grafické zobrazení úseku

<b>Úsek</b>	<b>Horní Šachta</b>	<b>Š2</b>	<b>Číslo prohlídky</b>	<b>1</b>
Š2 Hl.řad	<b>Spodní Šachta</b>	Hl.řad	<b>Datum prohlídky</b>	12.4.2018
	<b>Směr prohlídky</b>	ve směru toku		

<b>Videopáska</b>	1/1	<b>Č. kanálu</b>	
<b>Tvar profilu</b>	Kruhový profil	<b>Místo</b>	Brno
<b>Výška</b>	300 mm	<b>Ulice</b>	Třída kapitána Jaroše 45
<b>Šířka (DN)</b>	300 mm	<b>Operátor</b>	Kotrnek
<b>Délka trubky</b>		<b>Kanal. systém</b>	Smíšená kanalizace
<b>Délka úseku</b>	22,30 m	<b>Materiál</b>	Beton
<b>Délka prohlídky</b>	20,30 m	<b>Vnitřní ochrana</b>	

Měřítka 1/ 250      Zobrazení ve směru inspekce      Strana grafiky 1

Foto	Video	Vzdál.	Stav	Popis
		<b>Š2</b>		
001		0.00	HA	<b>Začátek úseku; Š2</b>
		1.40	H-U	Pos: 2 - 5; <b>Překážky odtoku</b> , Dno; Beton na spoji
002		2.50	RQ-R	Pos: 11 - 5; <b>Trhlina</b> , Příčný, Radiální, Vpravo, Šířka trhliny = 0,1cm
003		3.00	SE-R	Pos: 1 - 3; Zaústění, <b>Včnivající</b> , Vpravo, Včnivající = 8cm
004		4.60	H-R	Pos: 3 - 5; <b>Překážky odtoku</b> , Vpravo; Beton ve spoji
005			LB-U	Pos: 5 - 7; <b>Odchylka polohy</b> , Vyhnutí a Prohnutí, Dno, Vyhnutí = 1,5cm
006		5.50	H--	<b>Překážky odtoku</b> , Celkový obvod; Beton ve spoji
007		6.90	H-O	Pos: 10 - 2; <b>Překážky odtoku</b> , V horní části; Ocelové potrubí
008			LB-U	Pos: 4 - 8; <b>Odchylka polohy</b> , Vyhnutí a Prohnutí, Dno, Vyhnutí = 4cm
009		10.80	H-R	Pos: 4 - 5; <b>Překážky odtoku</b> , Vpravo; Beton ve spoji
010			RL-R	Pos: 2 - 4; <b>Trhlina</b> , Podélný-Axiální, Vpravo, Šířka trhliny = 0,1cm
011		11.70	H-U	Pos: 5 - 7; <b>Překážky odtoku</b> , Dno; Betonový náletek
012		15.90	H-U	Pos: 4 - 6; <b>Překážky odtoku</b> , Dno; Betonový náletek
013		17.20	C-L	Pos: 7 - 8; <b>Koroze</b> , Vlevo
014		20.30	IAB	<b>Přerušení inspekce</b> ; Po cca 0,5m napojení na další tok. Po cca 1,5m Hl. řad

Hl.řad



## Obrazová zpráva úseku

**Úsek**  
 Š2 Hl.řad  
**Směr prohlídky** ve směru toku

**Horní Šachta**  
**Spodní Šachta**  
**Kanal. syst.**

**Š2**  
 Hl.řad  
 Smíšená kanalizace

**Číslo prohlídky** 1  
**Datum** 12.4.2018

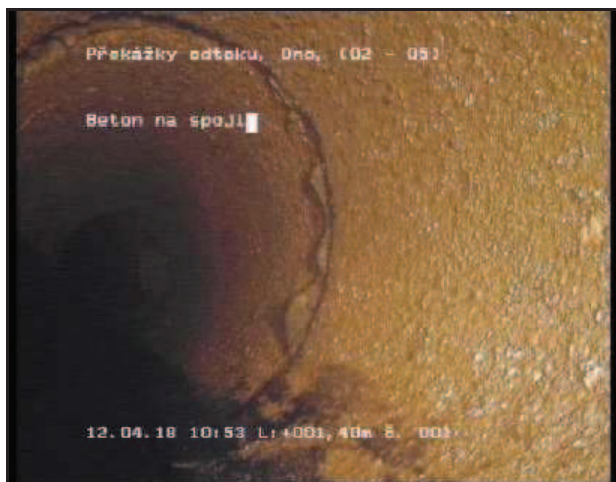


Foto 001 Videopáska: 1/1  
 Stav H-U 1,40 m 2 - 5 Uhr  
 Překážky odtoku, Dno; Beton na spoji



Foto 002 Videopáska: 1/1  
 Stav RQ-R 2,50 m 11 - 5 Uhr  
 Trhlina, Příčný, Radiální, Vpravo, Šířka trhliny = 0,10cm



Foto 003 Videopáska: 1/1  
 Stav SE-R 3,00 m 1 - 3 Uhr  
 Zaústění, Včnívající, Vpravo, Včnívající = 8cm



Foto 004 Videopáska: 1/1  
 Stav H-R 4,60 m 3 - 5 Uhr  
 Překážky odtoku, Vpravo; Beton ve spoji



**SEBAK spol. s r. o.**  
**Kudrnova 27**  
**620 00 Brno**  
**+420 545 222 278**



## Obrazová zpráva úseku

<b>Úsek</b> Š2 Hl.řad <b>Směr prohlídky</b> ve směru toku	<b>Horní Šachta</b> <b>Spodní Šachta</b> <b>Kanal. syst.</b>	<b>Š2</b> Hl.řad Smíšená kanalizace	<b>Číslo prohlídky</b> <b>Datum</b>	<b>1</b> 12.4.2018
---	--	---	--	-----------------------

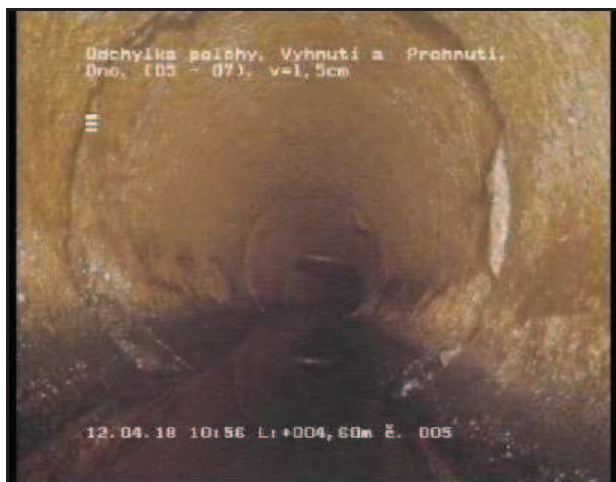


Foto 005 Videopáska: 1/1  
Stav LB-U 4,60 m 5 - 7 Uhr  
Odchylna polohy, Vyhnutí a Prohnutí, Dno, Vyhnutí = 1,50cm

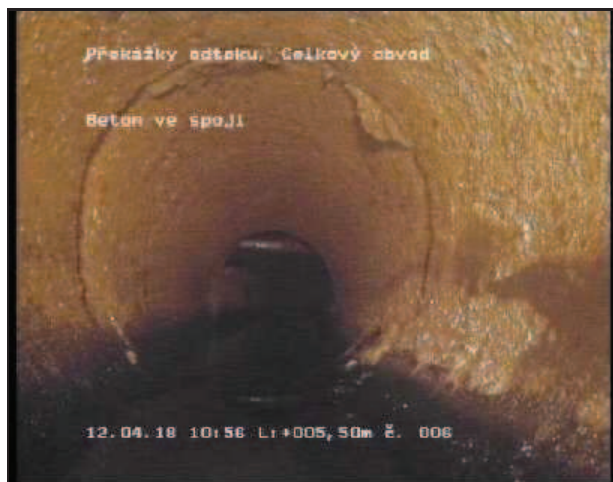


Foto 006 Videopáska: 1/1  
Stav H--- 5,50 m  
Překážky odtoku, Celkový obvod; Beton ve spoji

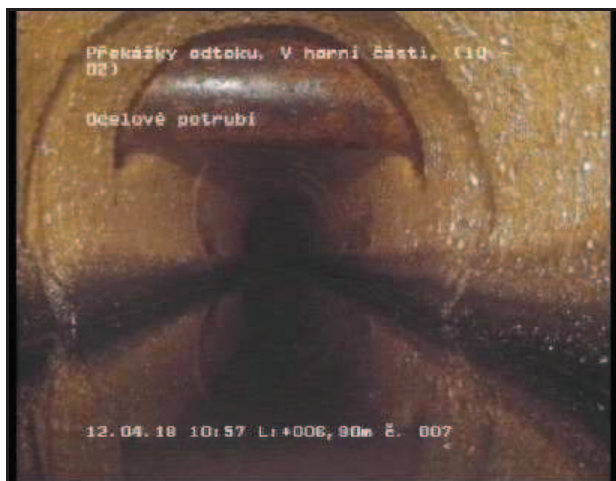


Foto 007 Videopáska: 1/1  
Stav H--O 6,90 m 10 - 2 Uhr  
Překážky odtoku, V horní části; Ocelové potrubí

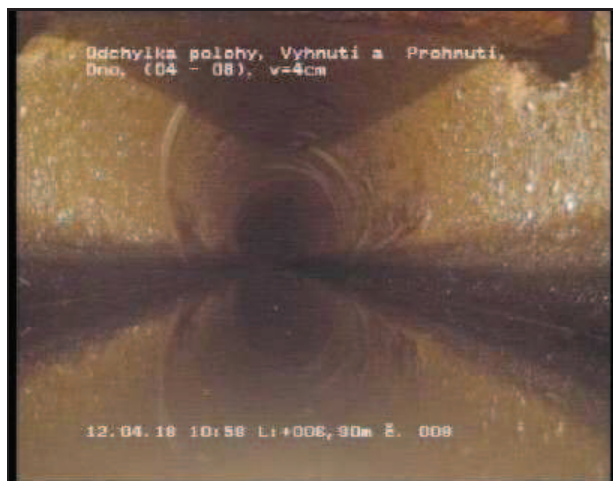


Foto 008 Videopáska: 1/1  
Stav LB-U 6,90 m 4 - 8 Uhr  
Odchylna polohy, Vyhnutí a Prohnutí, Dno, Vyhnutí = 4cm

**SEBAK spol. s r. o.**  
**Kudrnova 27**  
**620 00 Brno**  
**+420 545 222 278**



## Obrazová zpráva úseku

**Úsek**  
Š2 Hl.řad  
**Směr prohlídky** ve směru toku

**Horní Šachta**  
**Spodní Šachta**  
**Kanal. syst.**

**Š2**  
Hl.řad  
Smíšená kanalizace

**Číslo prohlídky** 1  
**Datum** 12.4.2018



Foto 009 Videopáska: 1/1

Stav H--R 10,80 m 4 - 5 Uhr

Překážky odtoku, Vpravo; Beton ve spoji

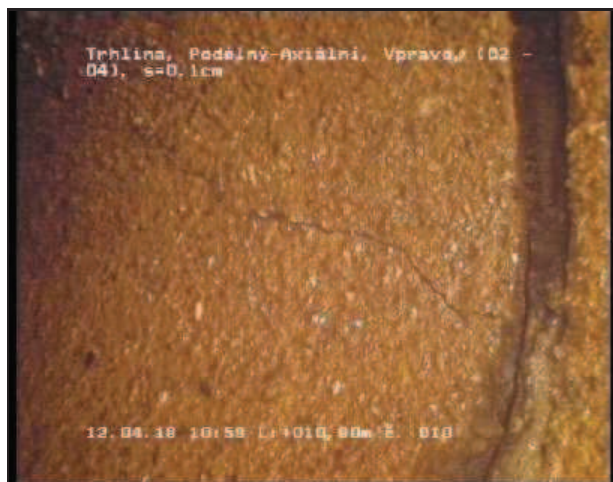


Foto 010 Videopáska: 1/1

Stav RL-R 10,80 m 2 - 4 Uhr

Trhlina, Podélný-Axiální, Vpravo, Šířka trhliny = 0,10cm



Foto 011 Videopáska: 1/1

Stav H--U 11,70 m 5 - 7 Uhr

Překážky odtoku, Dno; Betonový nálipek

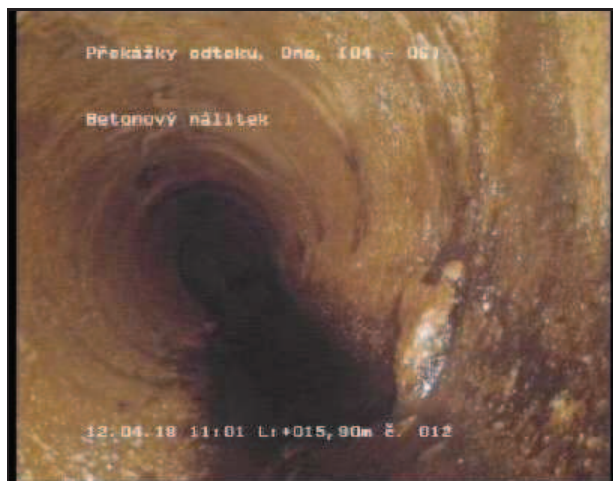


Foto 012 Videopáska: 1/1

Stav H--U 15,90 m 4 - 6 Uhr

Překážky odtoku, Dno; Betonový nálipek

**SEBAK spol. s r. o.**  
**Kudrnova 27**  
**620 00 Brno**  
**+420 545 222 278**



## Obrazová zpráva úseku

**Úsek**  
Š2 Hl.řad  
**Směr prohlídky** ve směru toku

**Horní Šachta**  
**Spodní Šachta**  
**Kanal. syst.**

Š2  
Hl.řad  
Smíšená kanalizace

**Číslo prohlídky** 1  
**Datum** 12.4.2018



Foto 013 Videopáska: 1/1  
Stav C--L 17,20 m 7 - 8 Uhr  
Koroze, Vlevo

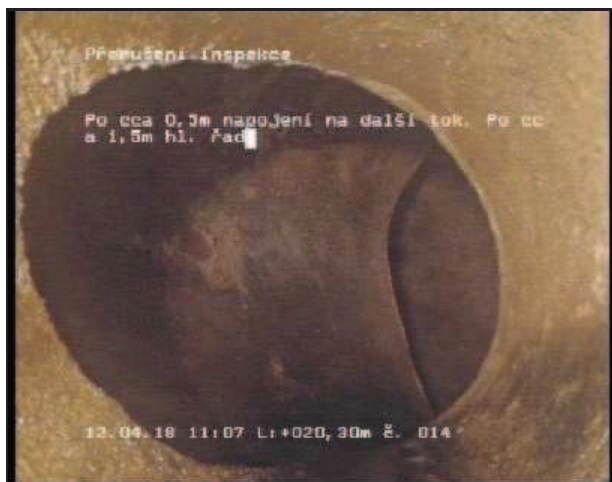


Foto 014 Videopáska: 1/1  
Stav IAB 20,30 m  
Přerušeni inspekce; Po cca 0,5m napojení na další tok. Po cca 1,5m Hl. řad



**SEBAK spol. s r. o.**  
**Kudrnova 27**  
**620 00 Brno**  
**+420 545 222 278**



## Zpráva o úseku

<b>Úsek</b>	<b>Horní Šachta</b>	<b>Š1</b>	<b>Číslo prohlídky</b>	<b>2</b>
Š1 Š2	<b>Spodní Šachta</b>	Š2	<b>Datum prohlídky</b>	12.4.2018
	<b>Směr prohlídky</b>	ve směru toku		

<b>Videopásky</b>	1/2	<b>Místo</b>	Brno
<b>Videos.-začáte</b>		<b>Doména</b>	
<b>Videos.-konec</b>		<b>Ulice</b>	Třída kapitána Jaroše 45
<b>Důvod insp.</b>	Zajištění důkazů	<b>Vlastník</b>	
<b>Druh monitor.</b>	Optická prohlídka	<b>Operátor</b>	Kotrnek
<b>Č. kanálu</b>		<b>Přítomen</b>	
<b>Rok výroby</b>		<b>Poloha</b>	Privátní pozemek
<b>Tvar profilu</b>	Kruhový profil	<b>Kanalizění</b>	Smíšená kanalizace
<b>Výška</b>	300 mm	<b>systém</b>	
<b>Šířka (DN)</b>	300 mm	<b>Materiál</b>	Beton
<b>Délka trubky</b>		<b>Vnitřní ochrana</b>	
<b>Délka úseku</b>	14,80 m	<b>Poznámka</b>	
<b>Délka prohlídky</b>	14,80 m		
		<b>Kategorie</b>	Provoz

Foto	Video	Vzdál./m	Kód	S	Popis
		0,00	HA		Začátek úseku; Š1
015		1,30	S--L		Pos: 8- 10; Zaústění, Vlevo
016		1,40	H--U		Pos: 5- 7; Překážky odtoku, Dno; Zpevněná usazenina
017		5,70	SE-O		Pos: 10- 11; Zaústění, Včnívající, V horní části, Včnívající = 12cm
018		13,30	S-DL		Pos: 8- 10; Zaústění, Ucpaný, Vlevo
		14,80	EH		Konec úseku; Š2





## Grafické zobrazení úseku

Úsek	Horní Šachta	Š1	Číslo prohlídky	2
Š1 Š2	Spodní Šachta	Š2	Datum prohlídky	12.4.2018
	Směr prohlídky	ve směru toku		

Videopáska	1/2	Č. kanálu	
Tvar profilu	Kruhový profil	Místo	Brno
Výška	300 mm	Ulice	Třída kapitána Jaroše 45
Šířka (DN)	300 mm	Operátor	Kotrnek
Délka trubky		Kanal. systém	Smíšená kanalizace
Délka úseku	14,80 m	Materiál	Beton
Délka prohlídky	14,80 m	Vnitřní ochrana	

Měřítko 1/ 150      Zobrazení ve směru inspekce      Strana grafiky 1

Foto	Video	Vzdál.	Stav	Popis
				<b>Š1</b>
		0.00	HA	Začátek úseku; Š1
015		1.30	S--L	Pos: 8 - 10; Zaústění, Vlevo
016		1.40	H--U	Pos: 5 - 7; Překážky odtoku, Dno; Zpevněná usazenina
017		5.70	SE-O	Pos: 10 - 11; Zaústění, Včnívající, V horní části, Včnívající = 12cm
018		13.30	S-DL	Pos: 8 - 10; Zaústění, Ucpaný, Vlevo
		14.80	EH	Konec úseku; Š2
				<b>Š2</b>



## Obrazová zpráva úseku

<b>Úsek</b> Š1 Š2	<b>Horní Šachta</b> <b>Spodní Šachta</b> <b>Kanal. syst.</b>	<b>Š1</b> <b>Š2</b> Smíšená kanalizace	<b>Číslo prohlídky</b> <b>Datum</b>	<b>2</b> 12.4.2018
<b>Směr prohlídky</b> ve směru toku				



Foto 015 Videopáska: 1/2  
 Stav S--L 1,30 m 8 - 10 Uhr  
 Zaústění, Vlevo



Foto 016 Videopáska: 1/2  
 Stav H--U 1,40 m 5 - 7 Uhr  
 Překážky odtoku, Dno; Zpevněná usazenina



Foto 017 Videopáska: 1/2  
 Stav SE-O 5,70 m 10 - 11 Uhr  
 Zaústění, Včnávající, V horní části, Včnávající = 12cm



Foto 018 Videopáska: 1/2  
 Stav S-DL 13,30 m 8 - 10 Uhr  
 Zaústění, Ucpaný, Vlevo