

Příloha č. 3

10 ks

1/3 ventilace	2/3
---------------	-----

v = 148 cm

š = 240 cm

Okno otevíratelné dvoukřídlé z plastových profilů v barvě bílé

Rám stavební hloubka min. 70 mm

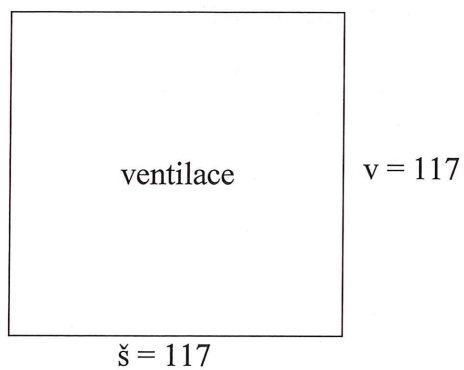
Okenní klika bezpečnostní – barva bílá

Parapet vnitřní dřevotřískový bílý

Parapet venkovní al. tažený bílý



2 ks



Okno otevíratelné jednokřídlé z plastových profilů v barvě bílé

Rám stavební hloubka min. 70 mm

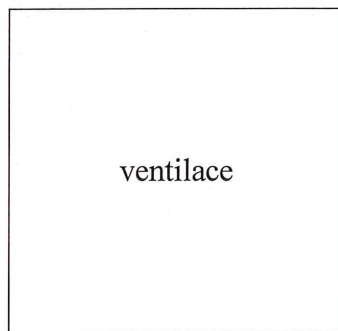
Okenní klika bezpečnostní – barva bílá

Parapet vnitřní dřevotřískový bílý

Parapet venkovní al. tažený bílý



2 ks



ventilace

v = 117

š = 119

Okno otevíratelné jednokřídlé z plastových profilů v barvě bílé

Rám stavební hloubka min. 70 mm

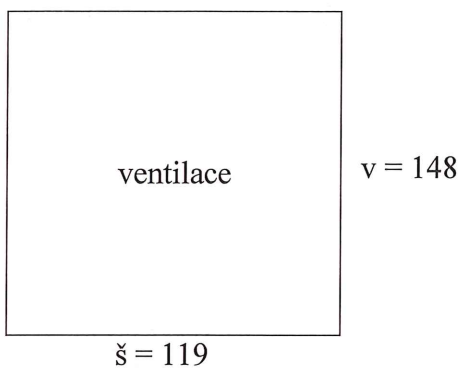
Okenní klika bezpečnostní – barva bílá

Parapet vnitřní dřevotřískový bílý

Parapet venkovní al. tažený bílý



4 ks



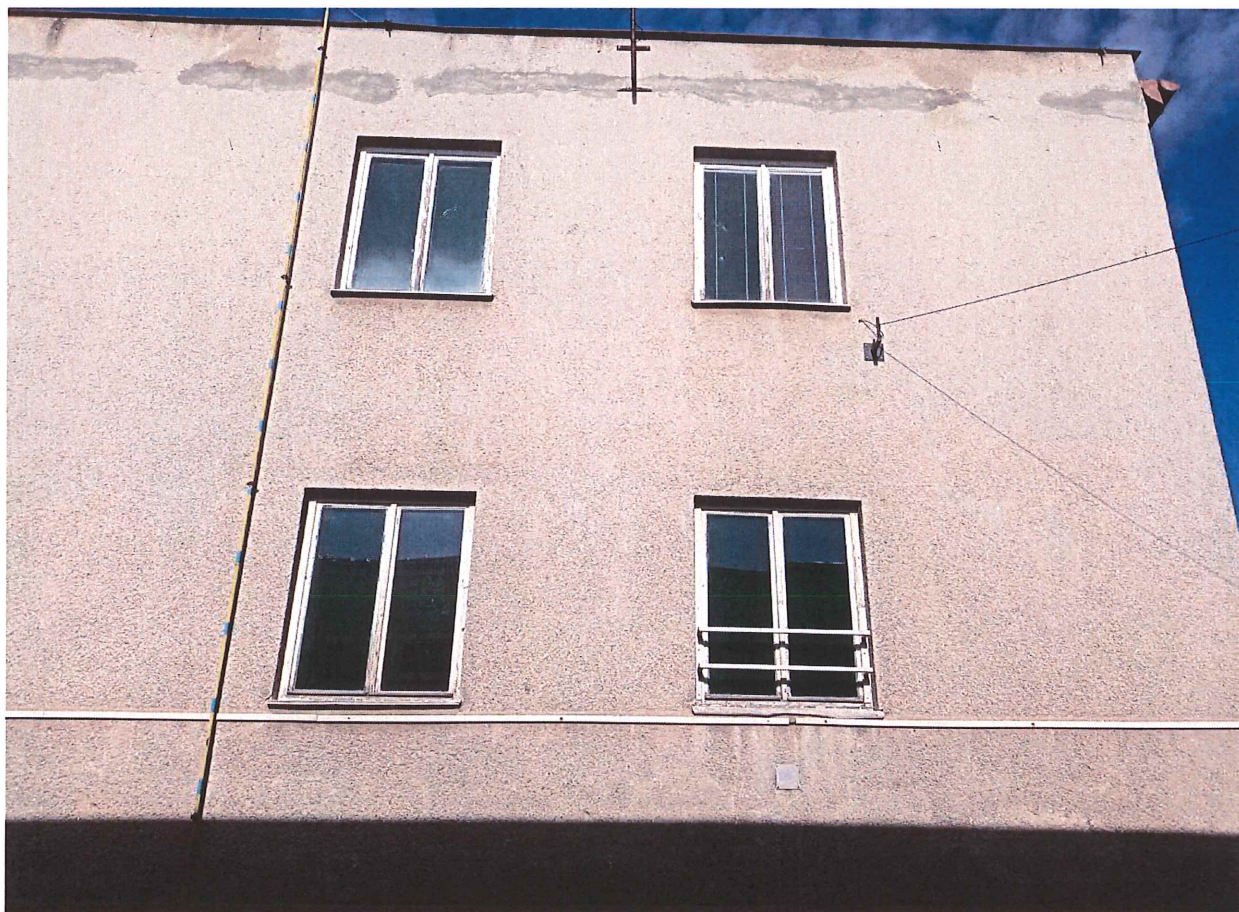
Okno otevíratelné jednokřídlé z plastových profilů v barvě bílé

Rám stavební hloubka min. 70 mm

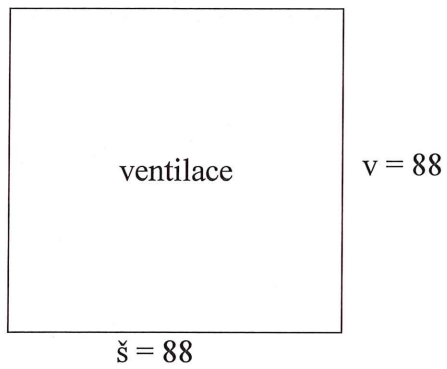
Okenní klika bezpečnostní – barva bílá

Parapet vnitřní dřevotřískový bílý

Parapet venkovní al. tažený bílý



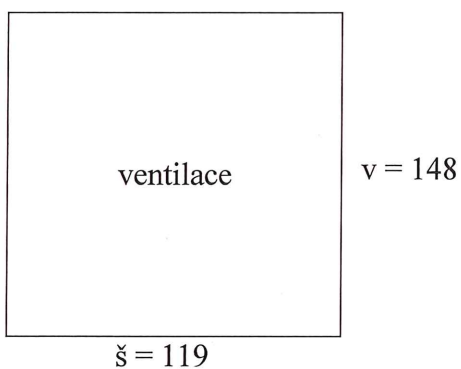
14 ks



Okno otevíratelné jednokřídlé z plastových profilů v barvě bílé
Rám stavební hloubka min. 70 mm,
Okenní klika bezpečnostní – barva bílá
Parapet vnitřní dřevotřískový bílý
Parapet venkovní al. tažený bílý



2 ks



Okno otevíratelné jednokřídle z plastových profilů v barvě bílé

Rám stavební hloubka min. 70 mm

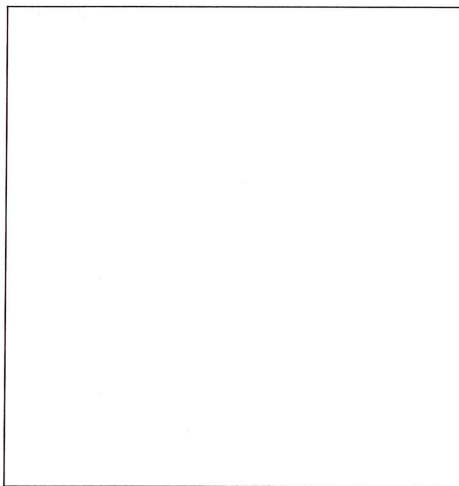
Okenní klika bezpečnostní – barva bílá

Parapet vnitřní dřevotřískový bílý

Parapet venkovní al. tažený bílý



1 ks



v = 239

š = 208

Okno fixní jednodílné z plastových profilů v barvě bílé
Rám stavební hloubka min. 70 mm
Okenní klika bezpečnostní – barva bílá
Parapet vnitřní dřevotřískový bílý
Parapet venkovní al. tažený bílý

