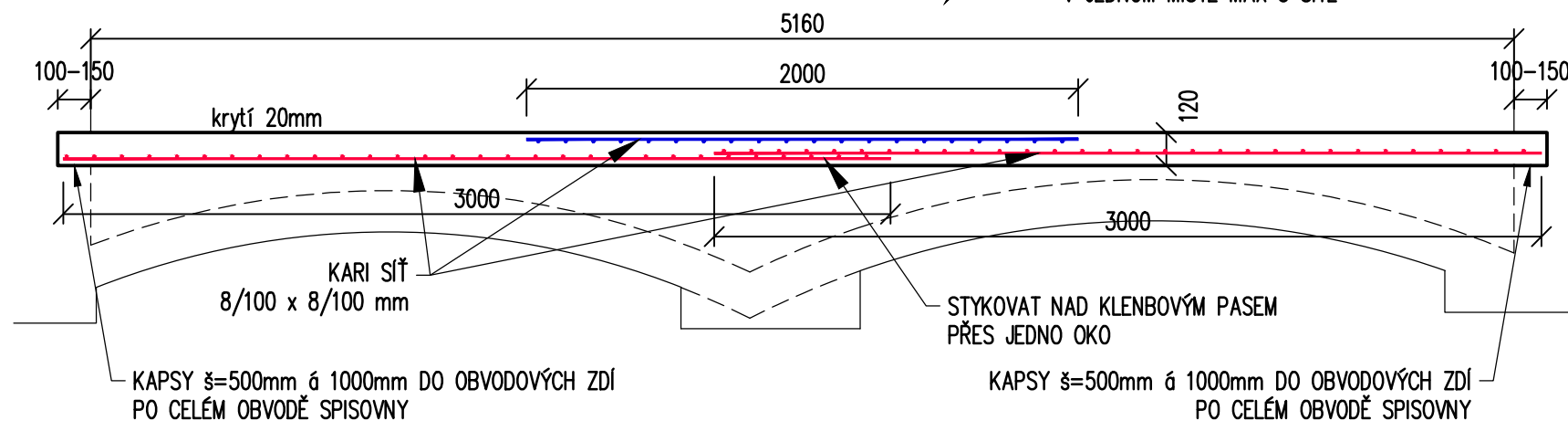


ŘEZ ŽB DESKOU

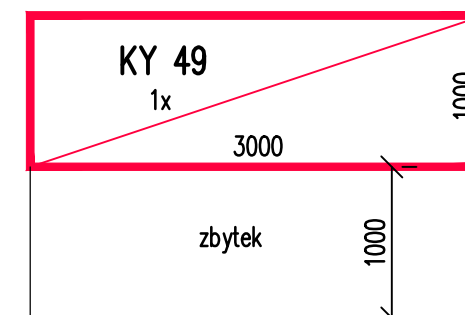
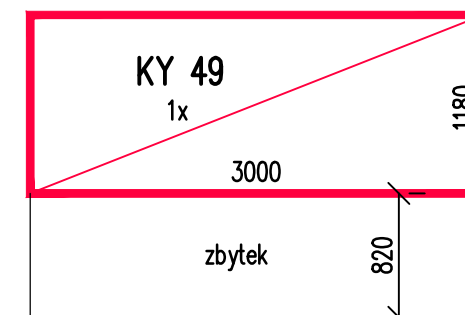
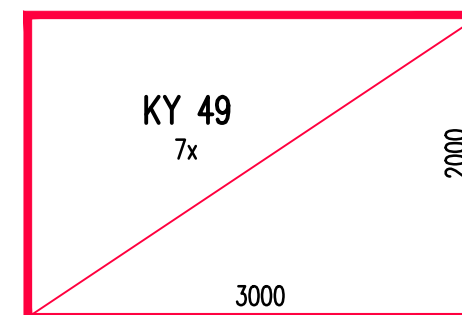
1:25



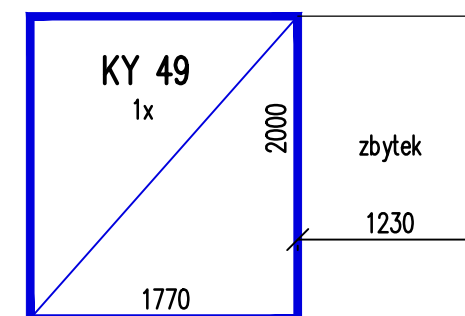
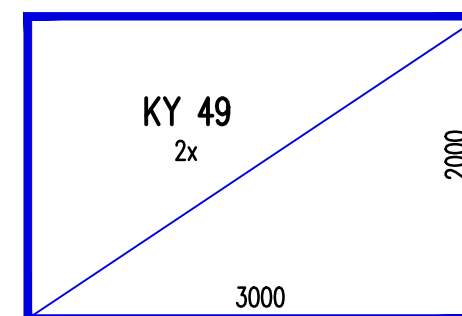
PO DÉLCE STYKOVAT MIN PŘES 2 OKA
- SÍŤ VE STYKU OTOČIT
- V JEDNOM MÍSTĚ MAX 3 SÍŤ

VÝPIS OCELI: KARI SÍŤ KY 49 (8/100 x 8/100 mm) ... CELKEM 12 ks
(7,90 kg/m²; 47,40 kg/ks) !!! SÍŤ SE BUDOU NA MÍSTĚ DLE KAPES DOSTŘÍHÁVAT

VÝZTUŽ DOLNÍHO LÍCE

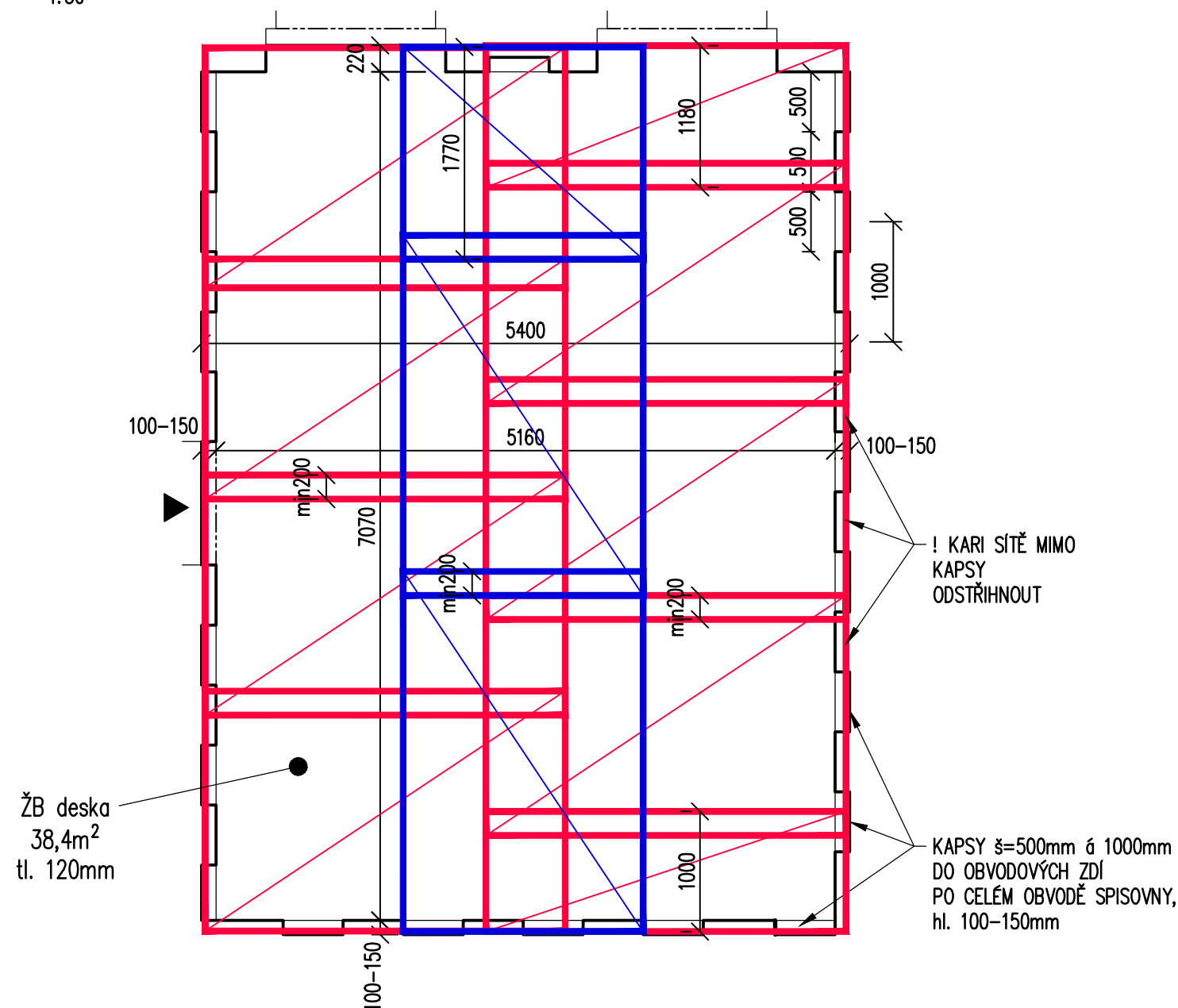


VÝZTUŽ HORNÍHO LÍCE



PŮDORYS ŽB DESKY

1:50



!!! V JEDNOM MÍSTĚ STYKOVAT MAX. 3 SÍŤ !!!

BETON C20/25 XC1, krytí 20mm
OCEL B500B
KARI 8/100 x 8/100 mm

STABIL		s.r.o., 603 00 BRNO, HLINKY 142c		číslo paré
INVESTOR: SSŠ Brno, Ing. Sapíková Leona	ÚŘAD: ÚMČ města Brna, Brno–střed	ZAK. ČÍSLO	21102	
VYPRACOVAL: Ing. Andrea Guziurová	SPOLUPRÁCE: Ing. Petr Daniel	ÚČEL	DPS	
BRNO–střed, SSŠ Hybešova 15		DATUM	03/2021	
ZMĚNA V UŽÍVÁNÍ STAVBY – služební byt na centrální spisovnu		FORMÁT	2x A4	
D1.2. STAVEBNĚ KONSTRUKČNÍ ŘEŠENÍ		MĚŘÍTKO	1:50	
ŽB DESKA – TVAR A VÝZTUŽ		VÝKRES Č.	2	