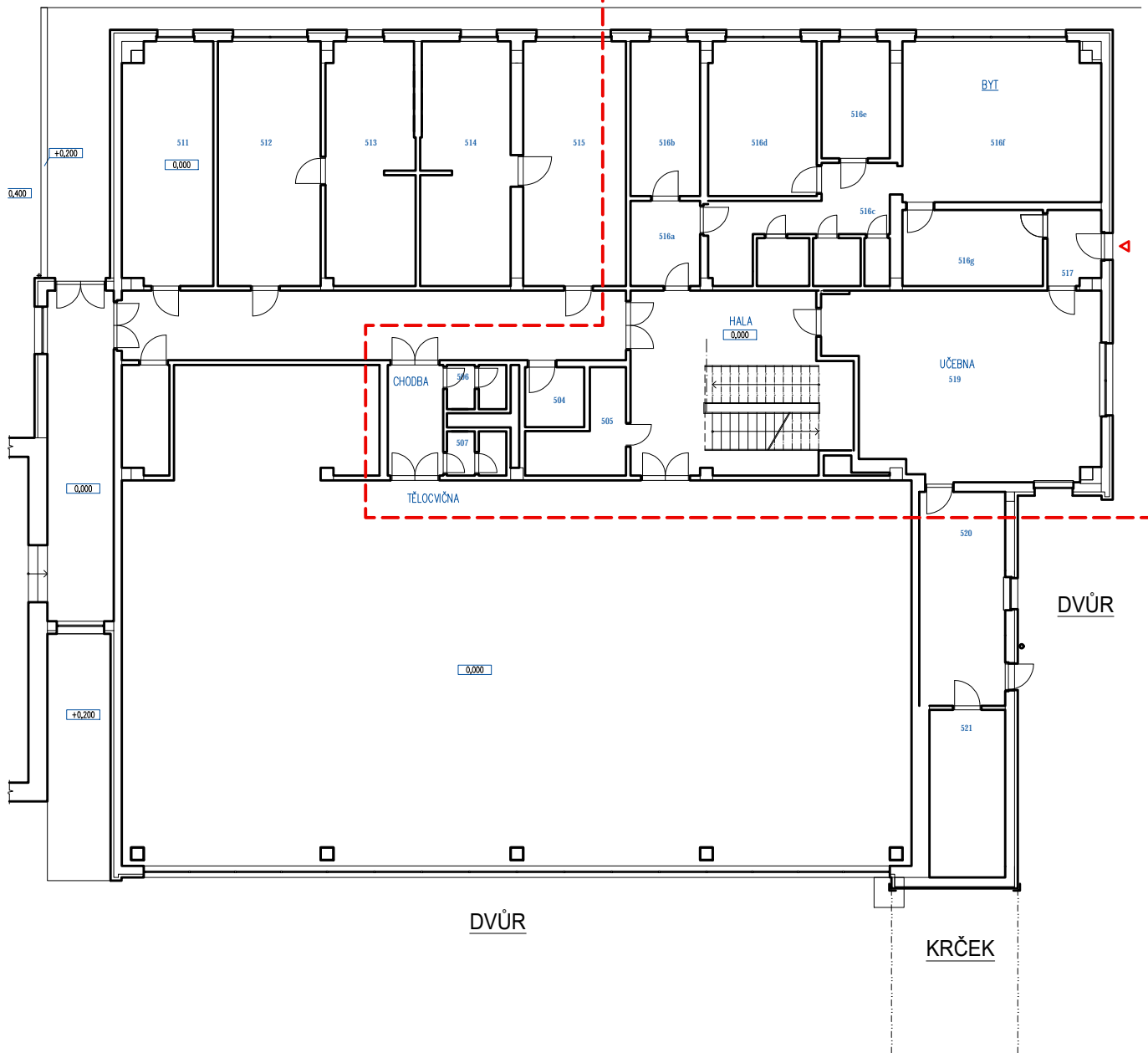



ZAHRADA/HŘIŠTĚ

ŘEŠENÁ ČÁST

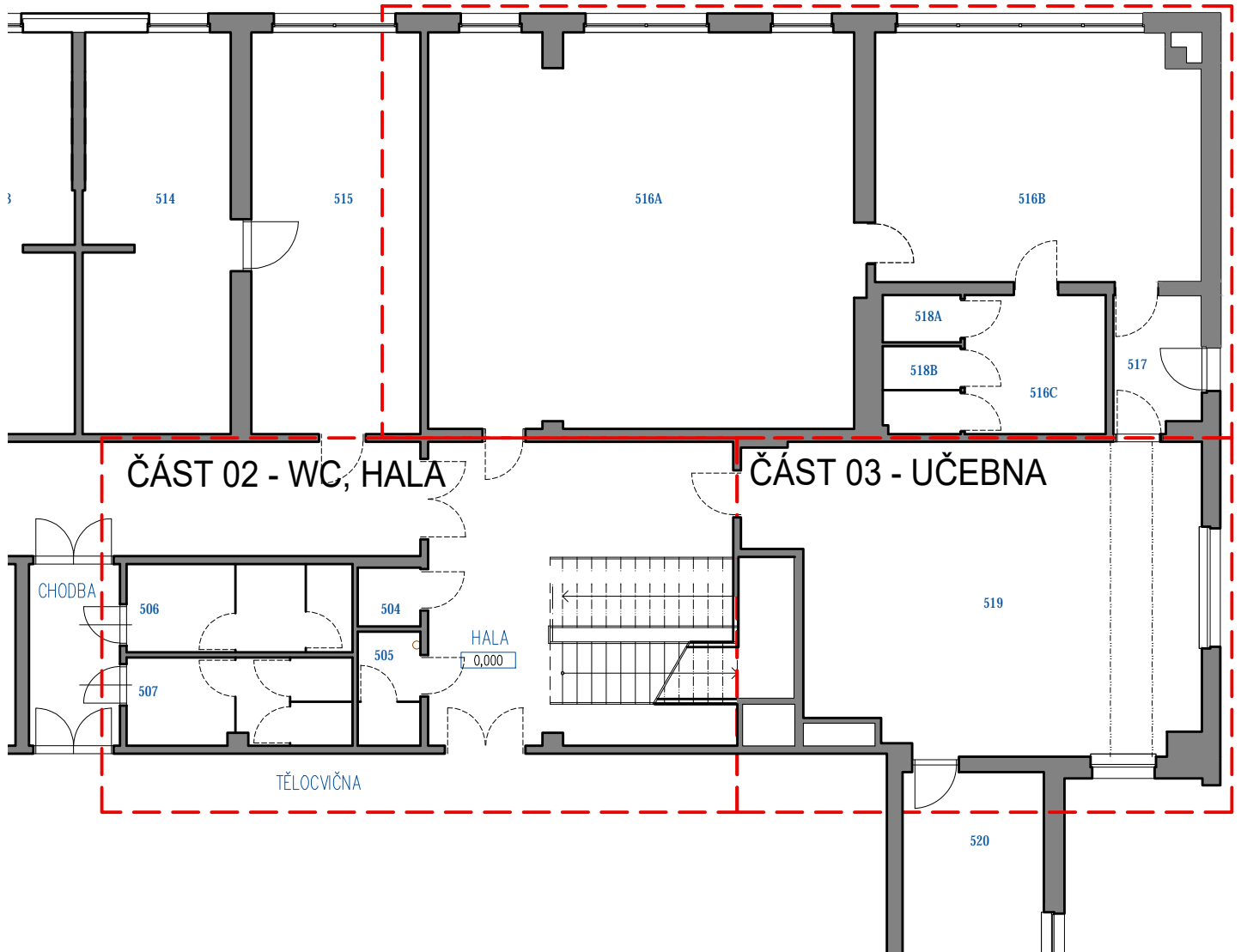


1.NP = ± 0,000




NÁZEV STAVBY: STAVEBNÍ ÚPRAVY ČÁSTI 1NP OBCHODNÍ AKADEMIE BRNO		AUTOR:  MÚČKA VESELÝ ARCHITEKTI	
VYKONOVÁ FÁZE: PROJEKTOVÁ DOKUMENTACE - STAVEBNÍ ÚPRAVY, ZMĚNA V UŽÍVÁNÍ ČÁSTI STAVBY		Múčka Veselý architekti s.r.o. IČO: 07587295, Karlova 933/7, Brno, 614 00, office@muckavesely.cz	
ČÁST: D.1.1. - ARCHITEKTONICKO - STAVEBNÍ ŘEŠENÍ		KRESLIL: Ing. arch. Martina Čulenová	
MÍSTO STAVBY: Kotlářská 263/9, Brno p. č. 1025/1 v k.ú. Veverří [610372] / Brno [582786]		PROFESE: STAVEBNÍ	
INVESTOR: Obchodní akademie, střední odborná škola knihovnická a vyšší odborná škola Brno, příspěvková organizace, Kotlářská 263/9, 611 53, Brno		ZODP. PROJEKTANT: Ing. arch. Josef Veselý, ČKA 4535	
		ZODP. PROJEKTANT: Ing. arch. Petr Múčka, ČKA 3990	
DOKUMENT: SCHÉMA ŘEŠENÉ ČÁSTI BUDOVY		MĚŘITKO: 1:200	DATUM: 12/2020
		PARÉ ČÍSLO: 	STUPEŇ: DSP/DZS
		ČÍSLO VYKRESU: D 1.1.B.001	

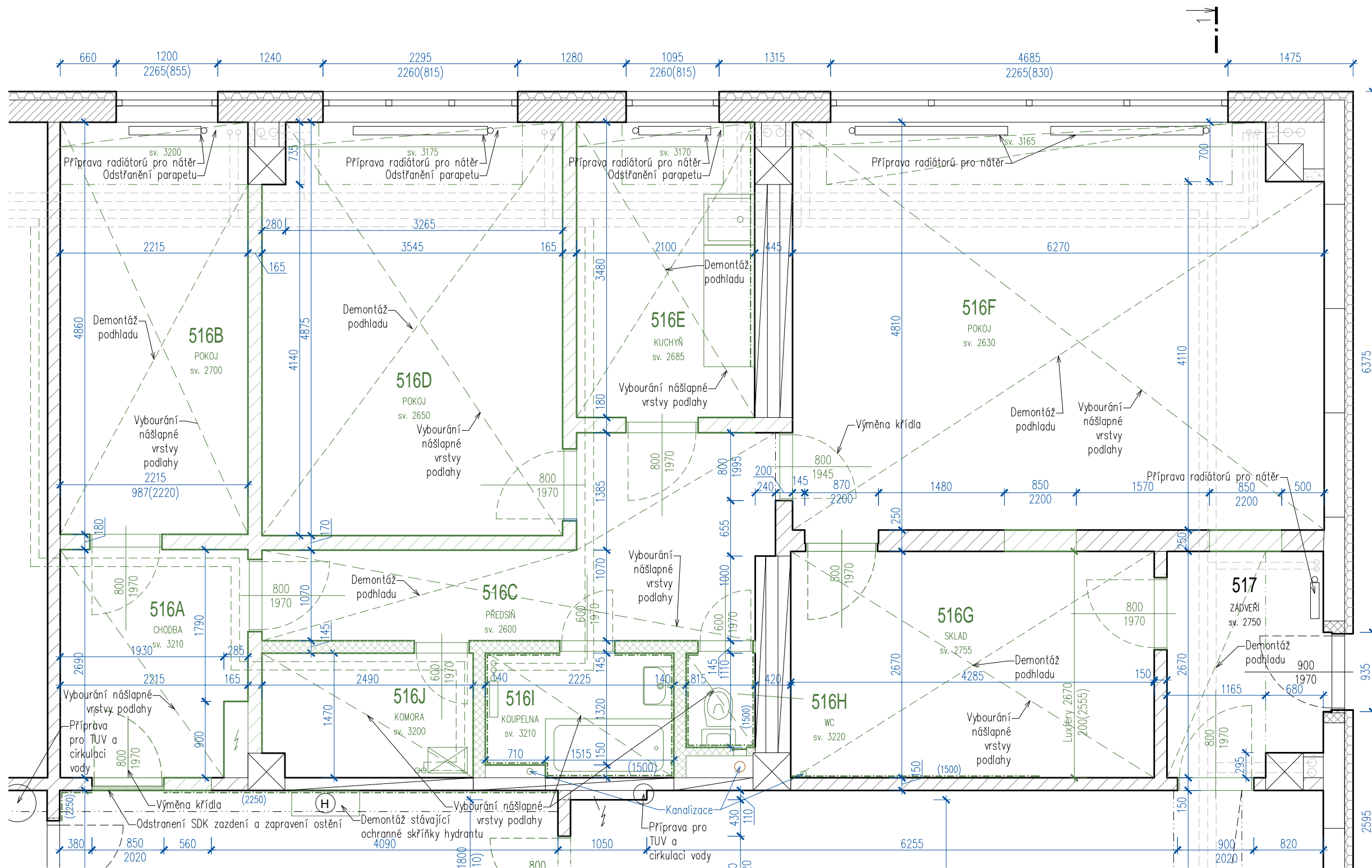
ČÁST 01 - SLUŽEBNÍ BYT



1.NP = ± 0,000



NÁZEV STAVBY: STAVEBNÍ ÚPRAVY ČÁSTI 1NP OBCHODNÍ AKADEMIE BRNO		AUTOR:  MÚČKA VESELÝ ARCHITEKTI	
VÝKONOVÁ FÁZE: PROJEKTOVÁ DOKUMENTACE - STAVEBNÍ ÚPRAVY, ZMĚNA V UŽÍVÁNÍ ČÁSTI STAVBY		Múčka Veselý architekti s.r.o. IČO: 07587295, Karlova 933/7, Brno, 614 00, office@muckavesely.cz	
ČÁST: D.1.1. - ARCHITEKTONICKO - STAVEBNÍ ŘEŠENÍ		KRESLIL: Ing. arch. Martina Čulenová	
MÍSTO STAVBY: Kotlářská 263/9, Brno p. č. 1025/1 v k.ú. Veverí [610372] / Brno [582786]		PROFESE: STAVEBNÍ	
INVESTOR: Obchodní akademie, střední odborná škola knihovnická a vyšší odborná škola Brno, příspěvková organizace, Kotlářská 263/9, 611 53, Brno		ZODP. PROJEKTANT: Ing. arch. Josef Veselý, ČKA 4535	
		ZODP. PROJEKTANT: Ing. arch. Petr Múčka, ČKA 3990	
DOKUMENT: ROZDĚLENÍ ŘEŠENÉ ČÁSTI		MĚŘITKO: 1:125	DATUM: 12/2020
		PARÉ ČÍSLO: 	STUPEŇ: DSP/DZS
		ČÍSLO VÝKRESU: D 1.1.B.002	



OBECNE POZNAMKY

- VÝKRESOVÁ DOKUMENTACE BYLA VYPRACOVÁNA NA ZÁKLADĚ ČÁSTEČNÉHO ZAMĚŘENÍ OBJEKTU A DLE DOSTUPNÝCH PODKLADŮ OD INVESTORA. BYLA PROVEDENA PROHLÍDKA STÁVAJÍCÍ STAVBY
- PŘI STAVEBNÍCH PRACÍCH BUDE JAKÝKOLIV NESOULAD ŘEŠEN S PROJEKTANTEM A TDI
- PŘED ZAPOČETÍM STAVEBNÍCH PRACÍ PROBĚHNE KONZULTACE S PROJEKTANTEM SPOLEČNĚ S UPŘESNĚNÍM POSTUPŮ PROVÁDĚNÝCH PRACÍ.
- TECHNICKÁ ZPRÁVA, STAVEBNĚ KONSTRUKČNÍ ŘEŠENÍ, POŽÁRNĚ BEZPEČNOSTNÍ ŘEŠENÍ A DOKUMENTACE VŠECH PROFESÍ JSOU NEDÍLNOU SOUČÁSTÍ CELÉ PROJEKTOVÉ DOKUMENTACE
- TECHNICKÁ ŘEŠENÍ PROSTUPŮ BUDOU KOORDINOVANÁ BĚHEM REALIZACE, PROSTUPY VEŠKERÝCH INSTALACÍ PŘES KONSTRUKCE BUDOU UTĚSNĚNY DLE PBŘ
- SKLADBY KONSTRUKCÍ JSOU UVEDENY V TZ
- NOVÉ PŘEKLADY VE ZDIVU JSOU ŘEŠENY JAKO TYPOVÉ BETONOVÉ, NEBO OCELOVÉ PROFILY DLE SPECIFIKACE STATIKA
- VEŠKERÉ STÁVAJÍCÍ A NOVĚ VZNIKLÉ PRASKLINY BUDOU PŘED VYSRAVENÍM ZAJIŠTĚNY PROTI DALŠÍMU POHYBU DLE STATIKY
- DEMONTÁŽ ZAŘÍZOVACÍCH PŘEDMĚTŮ BUDE PROVEDENA VČETNĚ ROZVODŮ A SPOLEČNĚ S OBLADY STĚN
- VEŠKERÉ BOURACÍ PRÁCE JSOU ZŘEJMĚ Z PD – ODSTRANĚNÍ KONSTRUKCÍ STĚN, STROPŮ, PODLAH, APOD. BOURACÍ PRÁCE MUSÍ BÝT OBZVLÁŠT V MÍSTĚ STUPAČEK PROVÁDĚNY S OBOZRETNOSTÍ.
- BUDOU KOMPLETNĚ ODSTRANĚNY VEŠKERÉ NESOUDRNÉ VNITŘNÍ OMÍTKY
- BUDOU KOMPLETNĚ NOVĚ PROVEDENY VEŠKERÉ INSTALACE, NOVÉ ROZVODY – DRAŽKOVÁNÍ A BOURÁNÍ OTVORŮ PRO ROZVODY BUDE SOUČÁSTÍ PŘÍPRAVY JEDNOTLIVÝCH PROFESÍ (ELEKTRO, ZTI, ŮT,...)
- PŘI REALIZACI JE NUTNĚ NAVRŽENÉ ŘEŠENÍ OVĚŘIT ZEJMÉNA PO ODHALENÍ SKUTEČNÉHO STAVU KONSTRUKCÍ, TRÁS ROZVODŮ KANALIZACE A DALŠÍCH NAVAZUJÍCÍCH PRVKŮ STAVBY
- ROZVODY KANALIZACE JSOU ČÁSTEČNĚ ZAKRESLENY ORIENTAČNĚ. PO VYBOURÁNÍ KONSTRUKCÍ BUDE OVĚŘENA JEJICH SKUTEČNÁ POLOHA A DLE DOMLUVY S PROJEKTANTEM A INVESTOREM BUDE PŘÍPUSOBNĚNÁ TRASA NOVÝCH ROZVODŮ
- VE VŠECH MÍSTNOSTECH BUDE ODSTRANĚN STÁVAJÍCÍ NÁTĚR

LEGENDA:

- SIPOREXOVÉ ZDIVO
- CIHELNÉ ZDIVO NA VÁP.CEM. MALTU
- TEPELNÁ IZOLACE
- PŘEDSTĚNA
- BOURANÉ SIPOREXOVÉ ZDIVO
- BOURANÉ CIHELNÉ ZDIVO

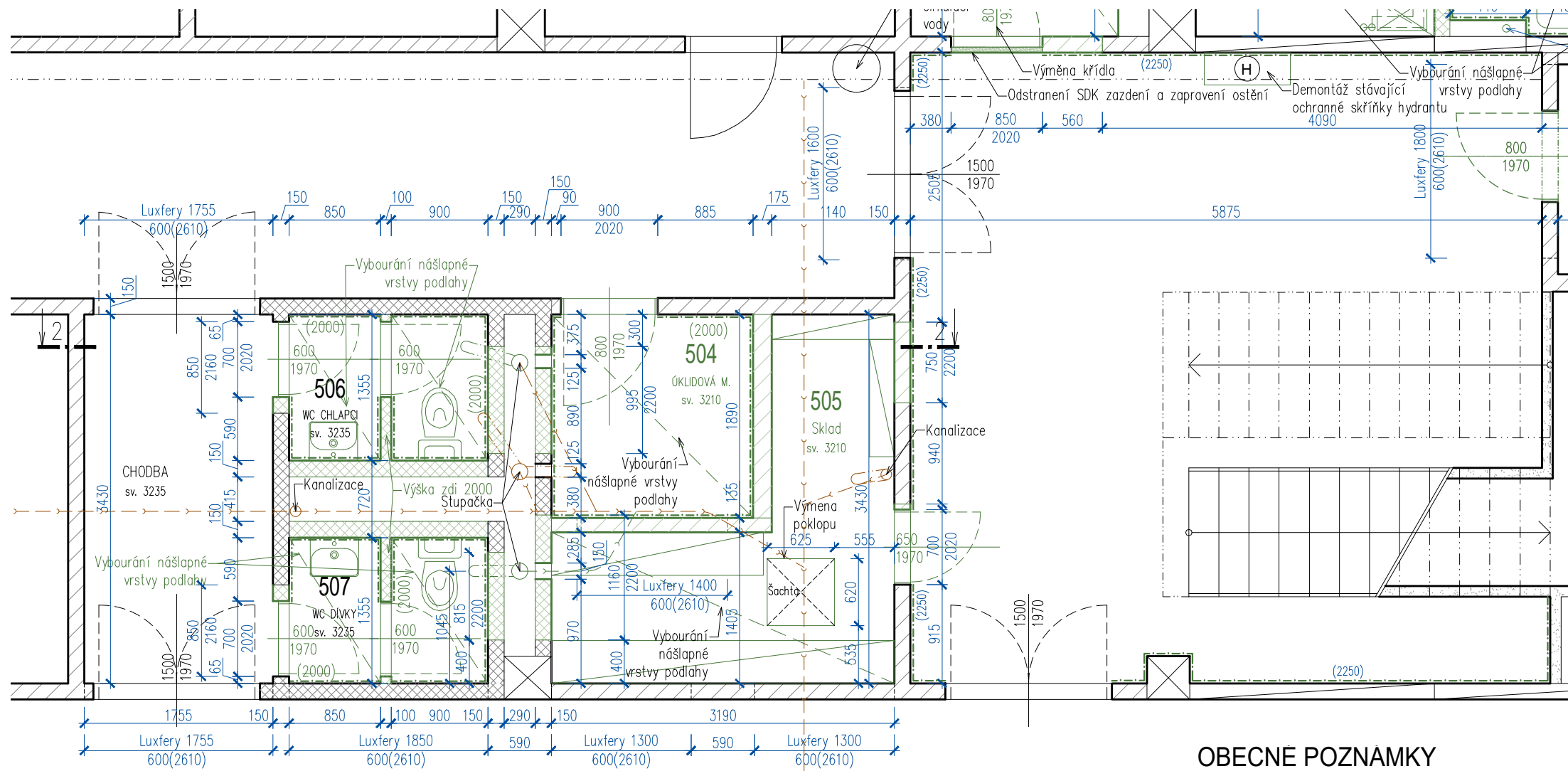
LEGENDA MÍSTNOSTÍ

ČÍSLO	NAZEV	PLOCHA	PODLAHA	UPRAVA	POZN.
504	Úklidová m.	6,8	Dlažba	Obklad	
505	Sklad	2,7	Dlažba	Obklad	
506	WC chlapi	2,4	Dlažba	Obklad	
507	WC dívky	2,4	Dlažba	Obklad	
516A	Chodba	5,7	Keramická dlažba	Vnitřní štuk + výmalba	
516B	Pokoj	10,8	Parkety	Vnitřní štuk + výmalba	
516C	Chodba	9,5	Linoleum	Vnitřní štuk + výmalba	
516D	Pokoj	17	Parkety	Vnitřní štuk + výmalba	
516E	Kuchyň	7,3	Linoleum na dlažbě	Vnitřní štuk + výmalba	
516F	Pokoj	29,8	Parkety	Vnitřní štuk + výmalba	
516G	Sklad	11,4	Linoleum	Obklad v. 1500 +Vnitřní štuk	
516H	WC	0,9	Linoleum	Obklad v. 1500 +Vnitřní štuk	
516I	Koupelna	3,2	Dlažba	Obklad v. 1500 +Vnitřní štuk	
516J	Komora	3,7	Dlažba	Vnitřní štuk + výmalba	
517	Záveří	4,7	Dlažba	Vnitřní štuk + výmalba	
	Hala	30	Dlažba	K. obklad+ d. obklad + výmalba	

CELKEM 134

1.NP = ± 0,000

NAZEV STAVBY:	AUTOR:	MŮČKA VESELÝ ARCHITEKTI	
VÝKONOVÁ FÁZE:	Můčka Veselý architekti s.r.o. IČO: 07587295, Karlova 933/7, Brno, 614 00, office@muckavesely.cz		
ČÁST:	MÍSTO STAVBY:	KRESLIL:	PROFESÍ:
	Kotlářská 263/9, Brno p. č. 1025/1 v k.ú. Veverčí [610372] / Brno [582786]	Ing. arch. Martina Čulenová	STAVEBNÍ
INVESTOR:	ZODP. PROJEKTANT:	OBJEKT:	
	Ing.arch. Josef Veselý, ČKA 4535		
	ZODP. PROJEKTANT:	STUPEŇ:	
	Ing.arch. Petr Můčka, ČKA 3990		
DOKUMENT:	MĚŘITKO:	DATUM:	PARE ČÍSLO:
	1:50	12/2020	
PŮDORYS ČÁST 01 - BOURANÉ KCE			ČÍSLO VÝKRESU:
			D 1.1.B.003



OBEČNÉ POZNAMKY

- VÝKRESOVÁ DOKUMENTACE BYLA VYPRACOVÁNA NA ZÁKLADĚ ČÁSTEČNÉHO ZAMĚŘENÍ OBJEKTU A DLE DOSTUPNÝCH PODKLADŮ OD INVESTORA. BYLA PROVEDENA PROHLÍDKA STÁVAJÍCÍ STAVBY
- PŘI STAVEBNÍCH PRACÍCH BUDE JAKÝKOLIV NESOULAD ŘEŠEN S PROJEKTANTEM A TDI
- PŘED ZAPOČETÍM STAVEBNÍCH PRACÍ PROBĚHNE KONZULTACE S PROJEKTANTEM SPOLEČNĚ S UPŘESNĚNÍM POSTUPŮ PROVÁDĚNÝCH PRACÍ.
- TECHNICKÁ ZPRÁVA, STAVEBNÍ KONSTRUKČNÍ ŘEŠENÍ, POŽÁRNĚ BEZPEČNOSTNÍ ŘEŠENÍ A DOKUMENTACE VŠECH PROFESÍ JSOU NEDÍLNOU SOUČÁSTÍ CELÉ PROJEKTOVÉ DOKUMENTACE
- TECHNICKÁ ŘEŠENÍ PROSTUPŮ BUDOU KOORDINOVANÁ BĚHEM REALIZACE, PROSTUPY VEŠKERÝCH INSTALACÍ PŘES KONSTRUKCE BUDOU UTĚSNĚNY DLE PBŘ
- SKLADBY KONSTRUKCÍ JSOU UVEDENY V TZ
- NOVÉ PŘEKLADY VE ZDIVU JSOU ŘEŠENY JAKO TYPOVÉ BETONOVÉ, NEBO OCELOVÉ PROFILY DLE SPECIFIKACE STATIKA
- VEŠKERÉ STÁVAJÍCÍ A NOVĚ VZNIKLÉ PRASKLINY BUDOU PŘED VYSRAVENÍM ZAJIŠTĚNY PROTI DALŠÍMU POHYBU DLE STATIKY
- DEMONTÁŽ ZAŘÍZOVACÍCH PŘEDMĚTŮ BUDE PROVEDENA VČETNĚ ROZVODŮ A SPOLEČNĚ S OBKLADY STĚN
- VEŠKERÉ BOURACÍ PRÁCE JSOU ZŘEJMÉ Z PD – ODSTRANĚNÍ KONSTRUKCÍ STĚN, STROPŮ, PODLAH, APOD. BOURACÍ PRÁCE MUSÍ BÝT OBZVLÁŠT V MÍSTĚ STUPAČEK PROVÁDĚNY S OBOZRETNOSTÍ.
- BUDOU KLOMPLETNĚ ODSTRANĚNY VEŠKERÉ NESOUDRŽNÉ VNITŘNÍ OMÍTKY
- BUDOU KOMPLETNE NOVĚ PROVEDENY VEŠKERÉ INSTALACE, NOVÉ ROZVODY – DRAŽKOVÁNÍ A BOURÁNÍ OTVORŮ PRO ROZVODY BUDE SOUČÁSTÍ PŘÍPRAVY JEDNOTLIVÝCH PROFESÍ (ELEKTRO, ZTI, ÚT,...)
- PŘI REALIZACI JE NUTNÉ NAVRŽENÉ ŘEŠENÍ OVĚŘIT ZEJMÉNA PO ODHALENÍ SKUTEČNÉHO STAVU KONSTRUKCÍ, TRÁS ROZVODŮ KANALIZACE A DALŠÍCH NAVAZUJÍCÍCH PRVKŮ STAVBY
- ROZVODY KANALIZACE JSOU ČÁSTEČNE ZAKRESLENY ORIENTAČNĚ. PO VYBOURÁNÍ KONSTRUKCÍ BUDE OVĚŘENA JEJICH SKUTEČNÁ POLOHA A DLE DOMLUVY S PROJEKTANTEM A INVESTOREM BUDE PŘÍSPŮSOBENÁ TRASA NOVÝCH ROZVODŮ
- VE VŠECH MÍSTNOSTECH BUDE ODSTRANĚN STÁVAJÍCÍ NATĚR

LEGENDA MÍSTNOSTÍ

CISLO	NAZEV	PLOCHA	PODLAHA	UPRAVA	POZN.
504	Úklidová m.	6,8	Dlažba	Obklad	
505	Sklad	2,7	Dlažba	Obklad	
506	WC chlapani	2,4	Dlažba	Obklad	
507	WC dívky	2,4	Dlažba	Obklad	
516A	Chodba	5,7	Keramická dlažba	Vnitřní štuk + výmalba	
516B	Pokoj	10,8	Parkety	Vnitřní štuk + výmalba	
516C	Chodba	9,5	Linoleum	Vnitřní štuk + výmalba	
516D	Pokoj	17	Parkety	Vnitřní štuk + výmalba	
516E	Kuchyň	7,3	Linoleum na dlažbe	Vnitřní štuk + výmalba	
516F	Pokoj	29,8	Parkety	Vnitřní štuk + výmalba	
516G	Sklad	11,4	Linoleum	Obklad v. 1500 +Vnitřní štuk	
516H	WC	0,9	Linoleum	Obklad v. 1500 +Vnitřní štuk	
516I	Koupelna	3,2	Dlažba	Obklad v. 1500 +Vnitřní štuk	
516J	Komora	3,7	Dlažba	Vnitřní štuk + výmalba	
517	Zároveň	4,7	Dlažba	Vnitřní štuk + výmalba	
	Hala	30	Dlažba	K. obklad+ d. obklad + výmalba	

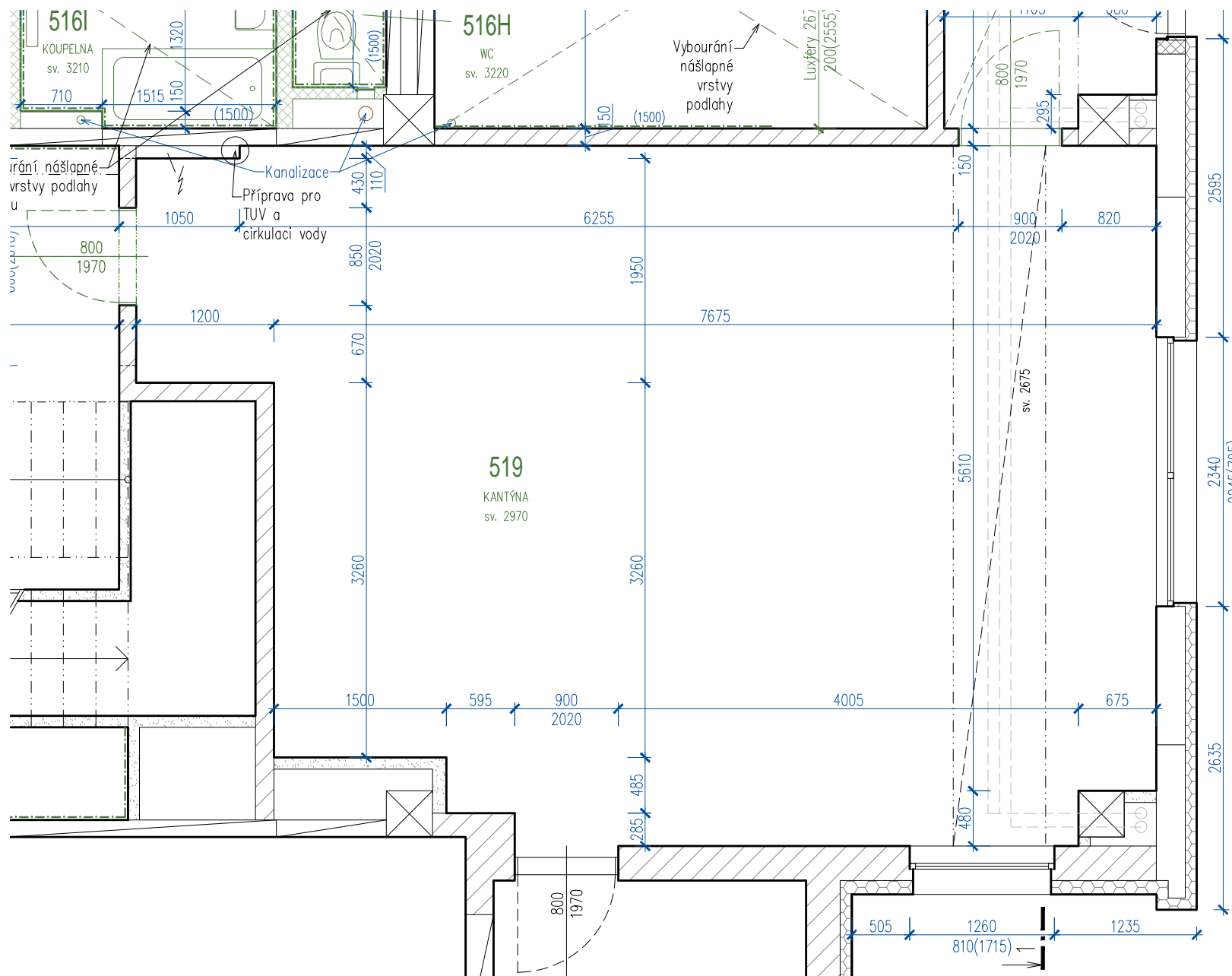
CELKEM 134

LEGENDA:

	SIPOREXOVÉ ZDIVO
	CIHELNÉ ZDIVO NA VÁP.CEM. MALTU
	TEPELNÁ IZOLACE
	PŘEDSTĚNA
	BOURANÉ SIPOREXOVÉ ZDIVO
	BOURANÉ CIHELNÉ ZDIVO

1.NP = ± 0,000

NAZEV STAVBY:	AUTOR: MŮČKA VESELÝ ARCHITEKTI		
VÝKONOVÁ FÁZE:	Můčka Veselý architekti s.r.o. IČO: 07587295, Karlova 933/7, Brno, 614 00, office@muckavesely.cz		
ČÁST:	KRESLIL: Ing. arch. Martina Čulenová PROFESE: STAVEBNÍ		
MÍSTO STAVBY: Kotlářská 263/9, Brno p. č. 1025/1 v k.ú. Veverčí [610372] / Brno [582786]	ZOOP. PROJEKTANT: Ing.arch. Josef Veselý, ČKA 4535	OBJEKT	
INVESTOR:	ZOOP. PROJEKTANT: Ing.arch. Petr Můčka, ČKA 3990	STUPEŇ	
DOKUMENT:	MĚŘITKO: 1:50	DATUM: 12/2020	PARÉ ČÍSLO: D 1.1.B.004



LEGENDA MÍSTNOSTÍ

CISLO	NAZEV	PLOCHA	PODLAHA	UPRAVA	POZN.
504	Úklidová m.	6,8	Dlažba	Obklad	
505	Sklad	2,7	Dlažba	Obklad	
506	WC chlapci	2,4	Dlažba	Obklad	
507	WC dívky	2,4	Dlažba	Obklad	
516A	Chodba	5,7	Keramická dlažba	Vnitřní štuk + výmalba	
516B	Pokoj	10,8	Parkety	Vnitřní štuk + výmalba	
516C	Chodba	9,5	Linoleum	Vnitřní štuk + výmalba	
516D	Pokoj	17	Parkety	Vnitřní štuk + výmalba	
516E	Kuchyň	7,3	Linoleum na dlažbě	Vnitřní štuk + výmalba	
516F	Pokoj	29,8	Parkety	Vnitřní štuk + výmalba	
516G	Sklad	11,4	Linoleum	Obklad v. 1500 + Vnitřní štuk	
516H	WC	0,9	Linoleum	Obklad v. 1500 + Vnitřní štuk	
516I	Koupeľna	3,2	Dlažba	Obklad v. 1500 + Vnitřní štuk	
516J	Komora	3,7	Dlažba	Vnitřní štuk + výmalba	
517	Zádvěří	4,7	Dlažba	Vnitřní štuk + výmalba	
	Hala	30	Dlažba	K. obklad+ d. obklad + výmalba	

CELKEM 134

LEGENDA:

	SIPOREXOVÉ ZDIVO
	CIHELNÉ ZDIVO NA VÁP.CEM. MALTU
	TEPELNÁ IZOLACE
	PŘEDSTĚNA
	BOURANÉ SIPOREXOVÉ ZDIVO
	BOURANÉ CIHELNÉ ZDIVO

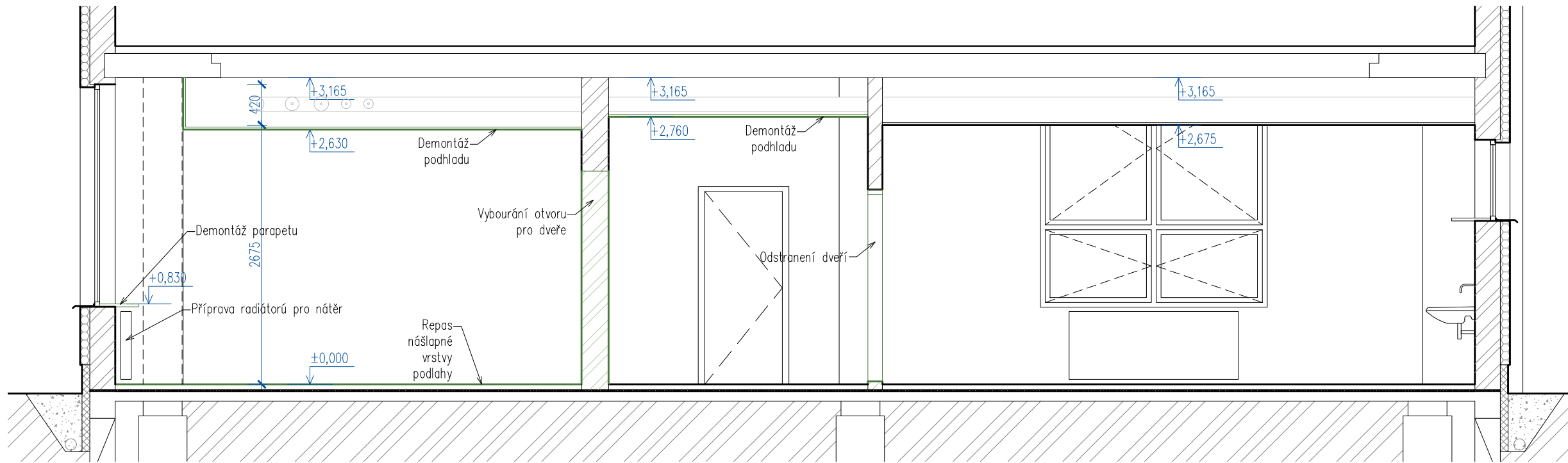
OBEČNE POZNAMKY

- VÝKRESOVÁ DOKUMENTACE BYLA VYPRACOVÁNA NA ZÁKLADĚ ČÁSTEČNÉHO ZAMĚŘENÍ OBJEKTU A DLE DOSTUPNÝCH PODKLADŮ OD INVESTORA. BYLA PROVEDENA PROHLIDKA STÁVAJÍCÍ STAVBY
- PŘI STAVEBNÍCH PRACÍCH BUDE JAKÝKOLIV NESOULAD ŘEŠEN S PROJEKTANTEM A TDI
- PŘED ZAPOČETÍM STAVEBNÍCH PRACÍ PROBĚHNE KONZULTACE S PROJEKTANTEM SPOLEČNĚ S UPŘESNĚNÍM POSTUPŮ PROVÁDĚNÝCH PRACÍ.
- TECHNICKÁ ZPRÁVA, STAVEBNĚ KONSTRUKČNÍ ŘEŠENÍ, POŽÁRNĚ BEZPEČNOSTNÍ ŘEŠENÍ A DOKUMENTACE VŠECH PROFESÍ JSOU NEDÍLNOU SOUČÁSTÍ CELÉ PROJEKTOVÉ DOKUMENTACE
- TECHNICKÁ ŘEŠENÍ PROSTUPŮ BUDOU KOORDINOVANÁ BĚHEM REALIZACE, PROSTUPY VEŠKERÝCH INSTALACÍ PŘES KONSTRUKCE BUDOU UTĚSNĚNY DLE PŘ
- SKLADBY KONSTRUKCÍ JSOU UVEDENY V TZ
- NOVÉ PŘEKLADY VE ZDIVU JSOU ŘEŠENY JAKO TYPOVÉ BETONOVÉ, NEBO OCELOVÉ PROFILY DLE SPECIFIKACE STATIKA
- VEŠKERÉ STÁVAJÍCÍ A NOVĚ VZNIKLÉ PRASKLINY BUDOU PŘED VYSRAVENÍM ZAJIŠTĚNY PROTI DALŠÍMU POHYBU DLE STATIKY
- DEMONTÁŽ ZAŘÍZOVACÍCH PŘEDMĚTŮ BUDE PROVEDENA VČETNĚ ROZVODŮ A SPOLEČNĚ S OBKLADY STĚN
- VEŠKERÉ BOURACÍ PRÁCE JSOU ZŘEJMÉ Z PD – ODSTRANĚNÍ KONSTRUKCÍ STĚN, STROPŮ, PODLAH, APOD. BOURACÍ PRÁCE MUSÍ BÝT OBZVLÁŠT V MÍSTĚ STUPÁČEK PROVÁDĚNY S OBOZRETNOSTÍ.
- BUDOU KLOMPLETNĚ ODSTRANĚNY VEŠKERÉ NESOUDRŽNÉ VNITŘNÍ OMÍTKY
- BUDOU KLOMPLETNĚ NOVĚ PROVEDENY VEŠKERÉ INSTALACE, NOVÉ ROZVODY – DRÁŽKOVÁNÍ A BOURÁNÍ OTVORŮ PRO ROZVODY BUDE SOUČÁSTÍ PŘÍPRAVY JEDNOTLIVÝCH PROFESÍ (ELEKTRO, ZTI, ÚT,...)
- PŘI REALIZACI JE NUTNÉ NAVRŽENÉ ŘEŠENÍ OVĚŘIT ZEJMÉNA PO ODHALĚNÍ SKUTEČNÉHO STAVU KONSTRUKCÍ, TRAS ROZVODŮ KANALIZACE A DALŠÍCH NAVAZUJÍCÍCH PRVKŮ STAVBY
- ROZVODY KANALIZACE JSOU ČÁSTEČNĚ ZAKRESLENY ORIENTAČNĚ. PO VYBOURÁNÍ KONSTRUKCÍ BUDE OVĚŘENA JEJICH SKUTEČNÁ POLOHA A DLE DOMLUVY S PROJEKTANTEM A INVESTOREM BUDE PŘÍSPŮSOBENÁ TRASA NOVÝCH ROZVODŮ
- VE VŠECH MÍSTNOSTECH BUDE ODSTRANĚN STÁVAJÍCÍ NÁTĚR

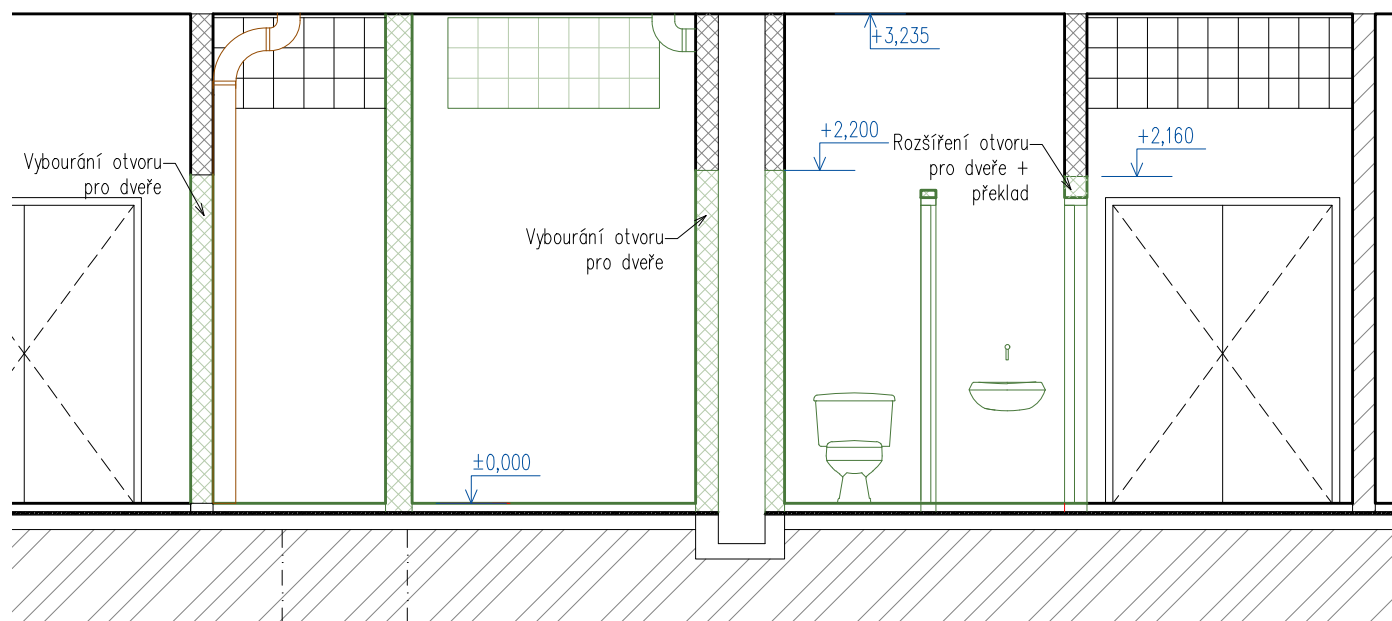
1.NP = ± 0,000

NAZEV STAVBY:	AUTOR		
VÝKONOVÁ FÁZE:	MÚČKA VESELÝ ARCHITEKTI		
ČÁST:	Můčka Veselý architekti s.r.o. IČO: 07587295, Karlova 933/7, Brno, 614 00, office@muckavesely.cz		
MÍSTO STAVBY:	Kotlářská 263/9, Brno p. č. 1025/1 v k.ú. Veveří [610372] / Brno [582786]	KRESLIL	PROFESE
INVESTOR:		Ing. arch. Martina Čulenová	STAVEBNÍ
		ZOOP. PROJEKTANT	OBJEKT
		Ing.arch. Josef Veselý, ČKA 4535	
		ZOOP. PROJEKTANT	STUPEŇ
		Ing.arch. Petr Můčka, ČKA 3990	
DOKUMENT:	MĚŘITKO	DATUM	PÁŘÍČÍSLO
PŮDORYS ČÁST 03 - BOURANÉ KCE	1:50	12/2020	D 1.1.B.005

ŘEZ 01



ŘEZ 02



LEGENDA:

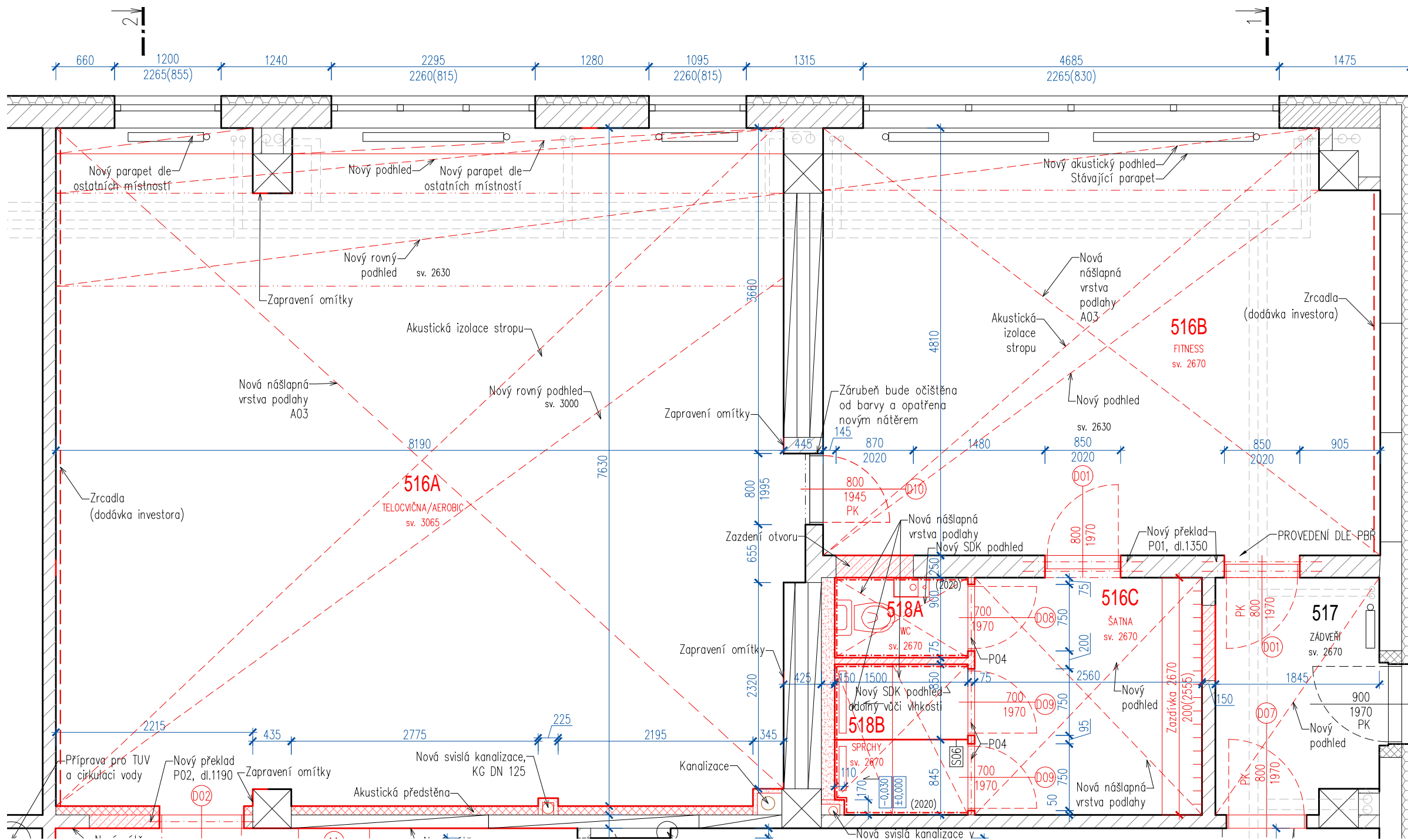
- SIPREXOVÉ ZDIVO
- CIHELNÉ ZDIVO NA VÁP.CEM. MALTU
- TEPELNÁ IZOLACE
- PŘEDSTĚNA
- BOURANÉ SIPREXOVÉ ZDIVO
- BOURANÉ CIHELNÉ ZDIVO

OBEČNE POZNAMKY

- VÝKRESOVÁ DOKUMENTACE BYLA VYPRACOVÁNA NA ZÁKLADĚ ČÁSTEČNÉHO ZAMĚŘENÍ OBJEKTU A DLE DOSTUPNÝCH PODKLADŮ OD INVESTORA. BYLA PROVEDENA PROHLÍDKA STÁVAJÍCÍ STAVBY
- PŘI STAVEBNÍCH PRACÍCH BUDE JAKÝKOLIV NESOULAD ŘEŠEN S PROJEKTANTEM A TDI
- PŘED ZAPOČETÍM STAVEBNÍCH PRACÍ PROBĚHNE KONZULTACE S PROJEKTANTEM SPOLEČNĚ S UPŘESNĚNÍM POSTUPŮ PROVÁDĚNÝCH PRACÍ
- TECHNICKÁ ZPRÁVA, STAVEBNĚ KONSTRUKČNÍ ŘEŠENÍ, POŽÁRNĚ BEZPEČNOSTNÍ ŘEŠENÍ A DOKUMENTACE VŠECH PROFESÍ JSOU NEDÍLNOU SOUČÁSTÍ CELÉ PROJEKTOVÉ DOKUMENTACE
- TECHNICKÁ ŘEŠENÍ PROSTUPŮ BUDOU KOORDINOVANÁ BĚHEM REALIZACE, PROSTUPY VEŠKERÝCH INSTALACÍ PŘES KONSTRUKCE BUDOU UTĚSNĚNY DLE PŘ
- SKLADBY KONSTRUKCÍ JSOU UVEDENY V TZ
- NOVÉ PŘEKLADY VE ZDIVU JSOU ŘEŠENY JAKO TYPOVÉ BETONOVÉ, NEBO OCELOVÉ PROFILY DLE SPECIFIKACE STATIKA
- VEŠKERÉ STÁVAJÍCÍ A NOVĚ VZNIKLÉ PRASKLINY BUDOU PŘED VYSRAVENÍM ZAJIŠTĚNY PROTI DALŠÍMU POHYBU DLE STATIKY
- DEMONTÁŽ ZAŘÍZOVACÍCH PŘEDMĚTŮ BUDE PROVEDENA VČETNĚ ROZVODŮ A SPOLEČNĚ S OBKLADY STĚN
- VEŠKERÉ BOURACÍ PRÁCE JSOU ZŘEJMÉ Z PD – ODSTRANĚNÍ KONSTRUKCÍ STĚN, STROPŮ, PODLAH, APOD. BOURACÍ PRÁCE MUSÍ BÝT OBZVLÁŠT V MÍSTĚ STUPAČEK PROVÁDĚNY S OBOZRETNOSTÍ.
- BUDOU KOMPLETELNĚ ODSTRANĚNY VEŠKERÉ NESOUDRŽNÉ VNITŘNÍ OMÍTKY
- BUDOU KOMPLETELNĚ NOVĚ PROVEDENY VEŠKERÉ INSTALACE, NOVÉ ROZVODY – DRÁŽKOVÁNÍ A BOURÁNÍ OTVORŮ PRO ROZVODY BUDE SOUČÁSTÍ PŘÍPRAVY JEDNOTLIVÝCH PROFESÍ (ELEKTRO, ZTI, ÚT,...)
- PŘI REALIZACI JE NUTNÉ NAVRŽENÉ ŘEŠENÍ OVĚŘIT ZEJMÉNA PO ODHALENÍ SKUTEČNÉHO STAVU KONSTRUKCÍ, TRÁS ROZVODŮ KANALIZACE A DALŠÍCH NAVAZUJÍCÍCH PRVKŮ STAVBY
- ROZVODY KANALIZACE JSOU ČÁSTEČNE ZAKRESLENY ORIENTAČNĚ. PO VYBOURÁNÍ KONSTRUKCÍ BUDE OVĚŘENA JEJICH SKUTEČNÁ POLOHA A DLE DOMLUVY S PROJEKTANTEM A INVESTOREM BUDE PŘÍSPŮSOBENÁ TRASA NOVÝCH ROZVODŮ
- VE VŠECH MÍSTNOSTECH BUDE ODSTRANĚN STÁVAJÍCÍ NÁTĚR

1.NP = ± 0,000

NÁZEV STAVBY:	AUTOR		
VYKONOVÁ FÁZE:	MÚČKA VESELÝ ARCHITEKTI		
ČÁST:	Múčka Veselý architekti s.r.o. IČO: 07587295, Karlova 933/7, Brno, 614 00, office@muckavesely.cz		
MÍSTO STAVBY: Kotlářská 263/9, Brno p. č. 1025/1 v k.ú. Veverí [610372] / Brno [582786]	KRESLIL Ing. arch. Martina Čulenová	PROFESE STÁVEBNÍ	
INVESTOR:	ZOOP. PROJEKTANT Ing. arch. Josef Veselý, ČKA 4535	OBJEKT	
DOKUMENT:	ZOOP. PROJEKTANT Ing. arch. Petr Múčka, ČKA 3990	STUPEŇ	
	MĚRÍTKO	DATUM	PAPÉR ČÍSLO:
ŘEZY - BOURANÉ KCE	1:50	12/2020	D 1.1.B.006



OBECNE POZNAMKY

- VÝKRESOVÁ DOKUMENTACE BYLA VYPRACOVÁNA NA ZÁKLADĚ ČÁSTEČNÉHO ZAMĚŘENÍ OBJEKTU A DLE DOSTUPNÝCH PODKLADŮ OD INVESTORA. BYLA PROVEDENA PROHLIDKA STÁVAJÍCÍ STAVBY
- PŘI STAVEBNÍCH PRACÍCH BUDE JAKÝKOLIV NESOULAD ŘEŠEN S PROJEKTANTEM A TDI
- PŘED ZAPOČETÍM STAVEBNÍCH PRACÍ PROBĚHNE KONZULTACE S PROJEKTANTEM SPOLEČNĚ S UPŘESNĚNÍM POSTUPŮ PROVÁDĚNÝCH PRACÍ.
- TECHNICKÁ ZPRÁVA, STAVEBNĚ KONSTRUKČNÍ ŘEŠENÍ, POŽÁRNĚ BEZPEČNOSTNÍ ŘEŠENÍ A DOKUMENTACE VŠECH PROFESÍ JSOU NEDÍLNOU SOUČÁSTÍ CELÉ PROJEKTOVÉ DOKUMENTACE
- TECHNICKÁ ŘEŠENÍ PROSTUPŮ BUDOU KOORDINOVANÁ BĚHEM REALIZACE, PROSTUPY VEŠKERÝCH INSTALACÍ PŘES KONSTRUKCE BUDOU UTĚSNĚNY DLE PBR
- SKLADBY KONSTRUKCÍ JSOU UVEDENY V TZ
- NOVÉ PŘEKLADY VE ZDIVU JSOU ŘEŠENY JAKO TYPOVÉ BETONOVÉ, NEBO OCELOVÉ PROFILY DLE SPECIFIKACE STATIKA
- VEŠKERÉ STÁVAJÍCÍ A NOVĚ VZNIKLÉ PRASKLINY BUDOU PŘED VYSRAVENÍM ZAJIŠTĚNY PROTI DALŠÍMU POHYBU DLE STATIKY
- DEMONTÁŽ ZAŘÍZOVACÍCH PŘEDMĚTŮ BUDE PROVEDENA VČETNĚ ROZVODŮ A SPOLEČNĚ S OBKLADY STĚN
- VEŠKERÉ BOURACÍ PRÁCE JSOU ZŘEJMĚ Z PD – ODSTRANĚNÍ KONSTRUKCÍ STĚN, STROPŮ, PODLAH, APOD. BOURACÍ PRÁCE MUSÍ BÝT OBZVLÁŠT V MÍSTĚ STUPAČEK PROVÁDĚNY S OBOZRETNOSTÍ.
- BUDOU KLOMPLETNĚ ODSTRANĚNY VEŠKERÉ NESOUDRNÉ VNITŘNÍ OMÍTKY
- BUDOU KLOMPLETNĚ NOVĚ PROVEDENY VEŠKERÉ INSTALACE, NOVÉ ROZVODY – DRAŽKOVÁNÍ A BOURÁNÍ OTVORŮ PRO ROZVODY BUDE SOUČÁSTÍ PŘÍPRAVY JEDNOTLIVÝCH PROFESÍ (ELEKTRO, ZTI, ÚT,...)
- PŘI REALIZACI JE NUTNÉ NAVRŽENÉ ŘEŠENÍ OVĚŘIT ZEJMÉNA PO ODHALENÍ SKUTEČNÉHO STAVU KONSTRUKCÍ, TRÁS ROZVODŮ KANALIZACE A DALŠÍCH NAVAZUJÍCÍCH PRVKŮ STAVBY
- ROZVODY KANALIZACE JSOU ČÁSTEČNĚ ZAKRESLENY ORIENTAČNĚ. PO VYBOURÁNÍ KONSTRUKCÍ BUDE OVĚŘENA JEJICH SKUTEČNÁ POLOHA A DLE DOMLUVY S PROJEKTANTEM A INVESTOREM BUDE PŘÍSPŮSOBENÁ TRASA NOVÝCH ROZVODŮ
- VE VŠECH MÍSTNOSTECH BUDE ODSTRANĚN STÁVAJÍCÍ NÁTĚR

LEGENDA:

- SIPOREXOVÉ ZDIVO
- CIHELNÉ ZDIVO NA VÁP.CEM. MALTU
- TEPELNÁ IZOLACE
- PŘEDSTĚNA
- NOVÁ KCE – PÓRBETONOVÁ TVÁRNICE, TL 150 mm
- NOVÁ KCE – BETON
- SADROKARTONOVÁ PŘEDSTĚNA
- SDK PŘÍČKA S AKUSTICKOU IZOLACÍ

LEGENDA MÍSTNOSTÍ

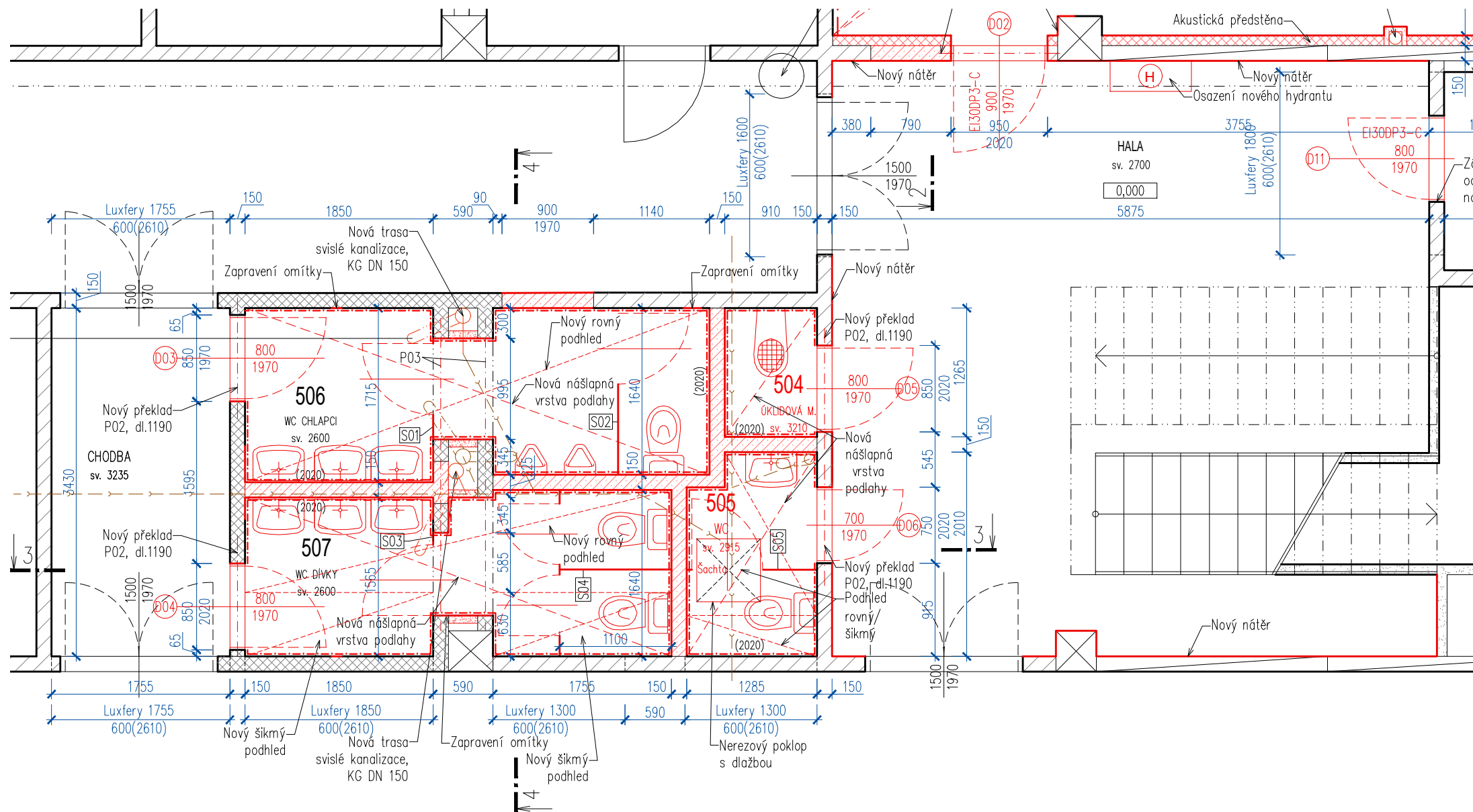
CISLO	NAZEV	PLOCHA (m ²)	PODLAHA	UPRAVA ZDÍ	PODHLAD	POZNAMKA
504	Úklidová m.	1,2	Dlažba, A01	Obklad	Kazetový	
505	WC ženy	2,6	Dlažba, A01	Obklad	Kazetový	
506	WC chlapi	7,2	Dlažba, A01	Obklad	Kazetový	
507	WC dívky	6,4	Dlažba, A01	Obklad	Kazetový	
516A	Telocvična	62,7	Guma, A03	Vnitřní štuk + výmalba + zrcadla	SDK, A04	Akustická izolace stropu a zedí
516B	Fitness	29,8	Guma, A03	Vnitřní štuk + výmalba	SDK, A04	Akustická izolace stropu
516C	Šatna	6,8	Dlažba, A01	Vnitřní štuk + výmalba	SDK	
517	Zádveří	4,7	Dlažba, A01	Vnitřní štuk + výmalba	SDK	
518A	WC	1,4	Dlažba, A01	Obklad	Kazetový	
518B	Sprchy	2,5	Dlažba, A01	Obklad	Impreg. SDK	Podlaha se spádem a schůdkem
519	Učebna	47,5	Lino., A02	Vnitřní štuk + výmalba		
	Hala	30	Dlažba	D. obklad + výmalba		

LEGENDA PŘEKLADŮ

OZN.	POPIS	TL.ZDI [MM]	SV.OTVOR [MM]	ULOŽENÍ [MM]	DL. [MM]	P. [KS]
P01	2* IPE 140	250	850	2*250	1350	2
P02	TYPOVÝ ŽB PŘEKLAD	150	750, 850, 950	2*170	1190	5
P03	1* IPE 140	150	815+995	150+200+středový sloup	3080	2
P04	TYPOVÝ PŘEKLADA	75	750	2*50, 2*75	850, 900	3

1.NP = ± 0,000

NAZEV STAVBY: STAVEBNÍ ÚPRAVY ČÁSTI 1NP OBCHODNÍ AKADEMIE BRNO		AUTOR: MŮČKA VESELÝ ARCHITEKTI	
VÝKONOVÁ FÁZE: PROJEKTOVÁ DOKUMENTACE - STAVEBNÍ ÚPRAVY, ZMĚNA V UŽÍVÁNÍ ČÁSTI STAVBY		KRESLIL: Ing. arch. Martina Čulenová	
ČÁST: D.1.1. - ARCHITEKTONICKO - STAVEBNÍ ŘEŠENÍ		PROFESÍ: STAVEBNÍ	
MÍSTO STAVBY: Kotlářská 263/9, Brno p. č. 1025/1 v k.ú. Veverčí [610372] / Brno [582786]		OBJEKT: Ing.arch. Josef Veselý, ČKA 4535	
INVESTOR: Obchodní akademie, střední odborná škola knihovnická a vyšší odborná škola Brno, příspěvková organizace, Kotlářská 263/9, 611 53, Brno		STUPEŇ: DSP/DZS	
DOKUMENT: PŮDORYS ČÁST 01 - NÁVRH		MĚRITKO: 1:50	DATUM: 12/2020
		PÁŘE ČÍSLO:	CÍSLO VÝKRESU: D 1.1.B.007



OBECNE POZNAMKY

- VÝKRESOVÁ DOKUMENTACE BYLA VYPRACOVÁNA NA ZÁKLADĚ ČÁSTEČNÉHO ZAMĚŘENÍ OBJEKTU A DLE DOSTUPNÝCH PODKLADŮ OD INVESTORA. BYLA PROVEDENA PROHLIDKA STÁVAJÍCÍ STAVBY
- PŘI STAVEBNÍCH PRACÍCH BUDE JAKÝKOLIV NESOULAD ŘEŠEN S PROJEKTANTEM A TDI
- PŘED ZAPOČETÍM STAVEBNÍCH PRACÍ PROBĚHNE KONZULTACE S PROJEKTANTEM SPOLEČNĚ S UPŘESNĚNÍM POSTUPŮ PROVÁDĚNÝCH PRACÍ.
- TECHNICKÁ ZPRÁVA, STAVEBNĚ KONSTRUKČNÍ ŘEŠENÍ, POŽÁRNĚ BEZPEČNOSTNÍ ŘEŠENÍ A DOKUMENTACE VŠECH PROFESÍ JSOU NEDÍLNOU SOUČÁSTÍ CELÉ PROJEKTOVÉ DOKUMENTACE
- TECHNICKÁ ŘEŠENÍ PROSTUPŮ BUDOU KOORDINOVANÁ BĚHEM REALIZACE, PROSTUPY VEŠKERÝCH INSTALACÍ PŘES KONSTRUKCE BUDOU UTĚŠENY DLE PBŘ
- SKLADBY KONSTRUKCÍ JSOU UVEDENY V TZ
- NOVÉ PŘEKLADY VE ZDIVU JSOU ŘEŠENY JAKO TYPOVÉ BETONOVÉ, NEBO OCELOVÉ PROFILY DLE SPECIFIKACE STATIKA
- VEŠKERÉ STÁVAJÍCÍ A NOVĚ VZNIKLÉ PRASKLINY BUDOU PŘED VYSYPANÍM ZAJIŠTĚNY PROTI DALŠÍMU POHYBU DLE STATIKY
- DEMONTÁŽ ZAŘÍZOVACÍCH PŘEDMĚTŮ BUDE PROVEDENA VČETNĚ ROZVODŮ A SPOLEČNĚ S OBKLADY STĚN
- VEŠKERÉ BOURACÍ PRÁCE JSOU ZŘEJMÉ Z PD - ODSTRANĚNÍ KONSTRUKCÍ STĚN, STROPŮ, PODLAH, APOD. BOURACÍ PRÁCE MUSÍ BÝT OBZVLÁŠT V MÍSTĚ STUPAČEK PROVÁDĚNY S OBOZRETNOSTÍ.
- BUDOU KLOMPLETNĚ ODSTRANĚNY VEŠKERÉ NESOUDRŽNÉ VNITŘNÍ OMÍTKY
- BUDOU KLOMPLETNĚ NOVĚ PROVEDENY VEŠKERÉ INSTALACE, NOVÉ ROZVODY - DRAŽKOVÁNÍ A BOURÁNÍ OTVORŮ PRO ROZVODY BUDE SOUČÁSTÍ PŘÍPRAVY JEDNOTLIVÝCH PROFESÍ (ELEKTRO, ZTI, ÚT,...)
- PŘI REALIZACI JE NUTNÉ NAVRŽENÉ ŘEŠENÍ OVĚŘIT ZEJMÉNA PO ODHALENÍ SKUTEČNÉHO STAVU KONSTRUKCÍ, TRÁS ROZVODŮ KANALIZACE A DALŠÍCH NAVAZUJÍCÍCH PRVKŮ STAVBY
- ROZVODY KANALIZACE JSOU ČÁSTEČNĚ ZAKRESLENY ORIENTAČNĚ. PO VYBOURÁNÍ KONSTRUKCÍ BUDE OVĚŘENA JEJICH SKUTEČNÁ POLOHA A DLE DOMLUVY S PROJEKTANTEM A INVESTOREM BUDE PŘÍSPŮSOBENÁ TRASA NOVÝCH ROZVODŮ
- VE VŠECH MÍSTNOSTECH BUDE ODSTRANĚN STÁVAJÍCÍ NÁTĚR

LEGENDA PŘEKLADŮ

OZN.	POPIS	TL.ZDI [MM]	SV.OTVOR [MM]	ULOŽENÍ [MM]	DL. [MM]	P. [KS]
P01	2* IPE 140	250	850	2*250	1350	2
P02	TYPOVÝ ŽB PŘEKLAD	150	750, 850, 950	2*170	1190	5
P03	1* IPE 140	150	815+995	150+200+středový sloup	3080	2
P04	TYPOVÝ PŘEKLAD	75	750	2*50, 2*75	850, 900	3

LEGENDA MÍSTNOSTÍ

CISLO	NAZEV	PLOCHA (m ²)	PODLAHA	UPRAVA ZDÍ	PODHLAD	POZNAMKA
504	Úklidová m.	1,2	Dlažba, A01	Obklad	Kazetový	
505	WC ženy	2,6	Dlažba, A01	Obklad	Kazetový	
506	WC chlápci	7,2	Dlažba, A01	Obklad	Kazetový	
507	WC dívky	6,4	Dlažba, A01	Obklad	Kazetový	
516A	Telocvična	62,7	Guma, A03	Vnitřní štuk + výmalba + zrcadla	SDK, A04	Akustická izolace stropu a zedi
516B	Fitness	29,8	Guma, A03	Vnitřní štuk + výmalba	SDK, A04	Akustická izolace stropu
516C	Šatna	6,8	Dlažba, A01	Vnitřní štuk + výmalba	SDK	
517	Zádveř	4,7	Dlažba, A01	Vnitřní štuk + výmalba	SDK	
518A	WC	1,4	Dlažba, A01	Obklad	Kazetový	
518B	Sprchy	2,5	Dlažba, A01	Obklad	Impreg. SDK	Podlaha se spódem a schůdkem
519	Učebna	47,5	Lino., A02	Vnitřní štuk + výmalba		
	Hala	30	Dlažba	D. obklad + výmalba		

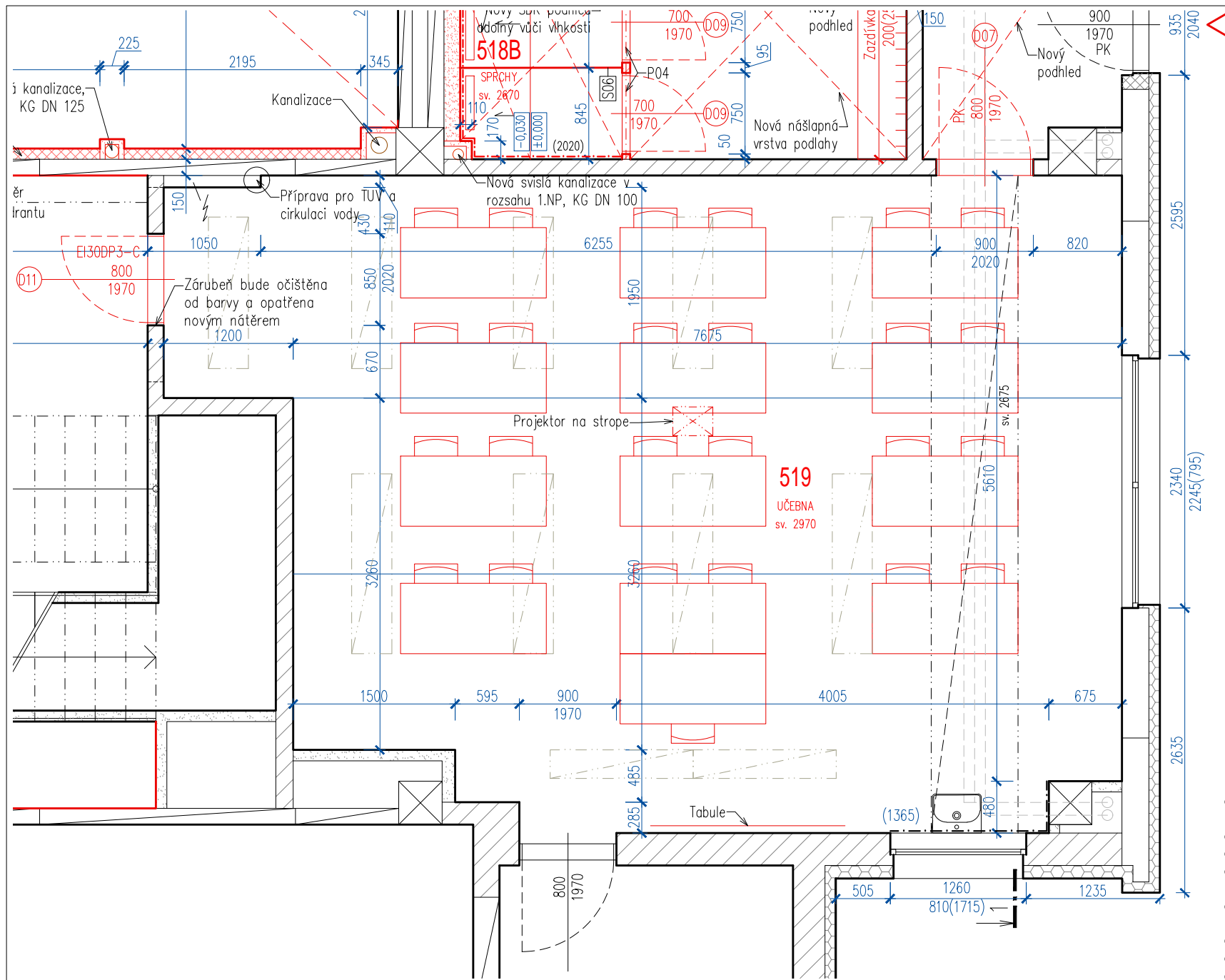
LEGENDA:

- SIPOREXOVÉ ZDIVO
- CIHELNÉ ZDIVO NA VÁP.CEM. MALTU
- TEPELNÁ IZOLACE
- PŘEDSTĚNA
- NOVÁ KCE - PÓRBETONOVÁ TVÁRNICE, TL. 150 mm
- NOVÁ KCE - BETON
- SÁDROKARTONOVÁ PŘEDSTĚNA
- SDK PŘÍČKA S AKUSTICKOU IZOLACÍ

1.NP = ± 0,000

NAZEV STAVBY:		AUTOR:	
STAVEBNÍ ÚPRAVY ČÁSTI 1NP OBCHODNÍ AKADEMIE BRNO		MŮČKA VESELÝ ARCHITEKTI	
VÝKONOVÁ FÁZE:		PROFESE STAVEBNÍ	
PROJEKTOVÁ DOKUMENTACE - STAVEBNÍ ÚPRAVY, ZMĚNA V UŽÍVÁNÍ ČÁSTI STAVBY		Můčka Veselý architekti s.r.o.	
ČÁST:		IČO: 07587295, Karlova 933/7, Brno, 614 00, office@muckavesely.cz	
MÍSTO STAVBY:		KRESLIL	
Kotlářská 263/9, Brno p. č. 1025/1 v k.ú. Veverčí [610372] / Brno [582786]		Ing. arch. Martina Čulenová	
INVESTOR:		ZODP. PROJEKTANT	
Obchodní akademie, střední odborná škola knihovnická a vyšší odborná škola Brno, příspěvková organizace, Kotlářská 263/9, 611 53, Brno		Ing.arch. Josef Veselý, ČKA 4535	
DOKUMENT:		ZODP. PROJEKTANT	
MĚŘITKO		DATUM	
1:50		12/2020	
PÁŘE ČÍSLO:		CÍSLO VÝKRESU:	
		D 1.1.B.008	

PŮDORYS ČÁST 02 - NÁVRH



LEGENDA:

- SIPOREXOVÉ ZDIVO
- CIHELNÉ ZDIVO NA VÁP.CEM. MALTU
- TEPELNÁ IZOLACE
- PŘEDSTĚNA
- NOVÁ KCE - PÓRBETONOVÁ TVÁRNICE, TL. 150 mm
- NOVÁ KCE - BETON
- SÁDROKARTONOVÁ PŘEDSTĚNA
- SDK PŘÍČKA S AKUSTICKOU IZOLACÍ

OBEČNÉ POZNAMKY

- VÝKRESOVÁ DOKUMENTACE BYLA VYPRACOVÁNA NA ZÁKLADĚ ČÁSTEČNÉHO ZAMĚŘENÍ OBJEKTU A DLE DOSTUPNÝCH PODKLADŮ OD INVESTORA. BYLA PROVEDENA PROHLÍDKA STÁVÁJÍCÍ STAVBY
- PŘI STAVEBNÍCH PRACÍCH BUDE JAKÝKOLIV NESOULAD ŘEŠEN S PROJEKTANTEM A TDI
- PŘED ZAPOČETÍM STAVEBNÍCH PRACÍ PROBĚHNE KONZULTACE S PROJEKTANTEM SPOLEČNĚ S UPŘESNĚNÍM POSTUPŮ PROVÁDĚNÝCH PRACÍ.
- TECHNICKÁ ZPRÁVA, STAVEBNĚ KONSTRUKČNÍ ŘEŠENÍ, POŽÁRNĚ BEZPEČNOSTNÍ ŘEŠENÍ A DOKUMENTACE VŠECH PROFESÍ JSOU NEDÍLNOU SOUČÁSTÍ CELÉ PROJEKTOVÉ DOKUMENTACE
- TECHNICKÁ ŘEŠENÍ PROSTUPŮ BUDOU KOORDINOVANÁ BĚHEM REALIZACE, PROSTUPY VEŠKERÝCH INSTALACÍ PŘES KONSTRUKCE BUDOU UTĚSNĚNY DLE PBŘ
- SKLADBY KONSTRUKCÍ JSOU UVEDENY V TZ
- NOVÉ PŘEKLADY VE ZDIVU JSOU ŘEŠENY JAKO TYPOVÉ BETONOVÉ, NEBO OCELOVÉ PROFILY DLE SPECIFIKACE STATIKA
- VEŠKERÉ STÁVÁJÍCÍ A NOVĚ VZNIKLÉ PRASKLINY BUDOU PŘED VYSRAVENÍM ZAJIŠTĚNY PROTI DALŠÍMU POHYBU DLE STATIKY
- DEMONTÁŽ ZAŘÍZOVACÍCH PŘEDMĚTŮ BUDE PROVEDENA VČETNĚ ROZVODŮ A SPOLEČNĚ S OBKLADY STĚN
- VEŠKERÉ BOURACÍ PRÁCE JSOU ZŘEJMÉ Z PD – ODSTRANĚNÍ KONSTRUKCÍ STĚN, STROPŮ, PODLAH, APOD. BOURACÍ PRÁCE MUSÍ BÝT OBZVLÁŠT V MÍSTĚ STUPAČEK PROVÁDĚNY S OBOZRETNOSTÍ.
- BUDOU KLOMPLÉTNĚ ODSTRANĚNY VEŠKERÉ NESOUDRŽNÉ VNITŘNÍ OMÍTKY
- BUDOU KLOMPLÉTNĚ NOVĚ PROVEDENY VEŠKERÉ INSTALACE, NOVÉ ROZVODY – DRAŽKOVÁNÍ A BOURÁNÍ OTVORŮ PRO ROZVODY BUDE SOUČÁSTÍ PŘÍPRAVY JEDNOTLIVÝCH PROFESÍ (ELEKTRO, ZTI, ÚT,...)
- PŘI REALIZACI JE NUTNÉ NAVRŽENÉ ŘEŠENÍ OVĚŘIT ZEJMÉNA PO ODHALENÍ SKUTEČNÉHO STAVU KONSTRUKCÍ, TRÁS ROZVODŮ KANALIZACE A DALŠÍCH NAVAŽUJÍCÍCH PRVKŮ STAVBY
- ROZVODY KANALIZACE JSOU ČÁSTEČNĚ ZAKRESLENY ORIENTAČNĚ. PO VYBOURÁNÍ KONSTRUKCÍ BUDE OVĚŘENA JEJICH SKUTEČNÁ POLOHA A DLE DOMLUVY S PROJEKTANTEM A INVESTOREM BUDE PŘÍSPŮSOBENÁ TRASA NOVÝCH ROZVODŮ
- VE VŠECH MÍSTNOSTECH BUDE ODSTRANĚN STÁVÁJÍCÍ NATĚR

LEGENDA MÍSTNOSTÍ

CISLO	NAZEV	PLOCHA (m²)	PODLAHA	UPRAVA ZDÍ	PODHLAD	POZNAMKA
504	Úklidová m.	1,2	Dlažba, A01	Obklad	Kazetový	
505	WC ženy	2,6	Dlažba, A01	Obklad	Kazetový	
506	WC chlapani	7,2	Dlažba, A01	Obklad	Kazetový	
507	WC dívky	6,4	Dlažba, A01	Obklad	Kazetový	
516A	Telocvična	62,7	Guma, A03	Vnitřní štuk + výmalba + zrcadla	SDK, A04	Akustická izolace stropu a zedí
516B	Fitness	29,8	Guma, A03	Vnitřní štuk + výmalba	SDK, A04	Akustická izolace stropu
516C	Šatna	6,8	Dlažba, A01	Vnitřní štuk + výmalba	SDK	
517	Zádveří	4,7	Dlažba, A01	Vnitřní štuk + výmalba	SDK	
518A	WC	1,4	Dlažba, A01	Obklad	Kazetový	
518B	Sprchy	2,5	Dlažba, A01	Obklad	Impreg. SDK	Podlaha se spádem a schůdkem
519	Učebna	47,5	Lino., A02	Vnitřní štuk + výmalba		
	Hala	30	Dlažba	D. obklad + výmalba		

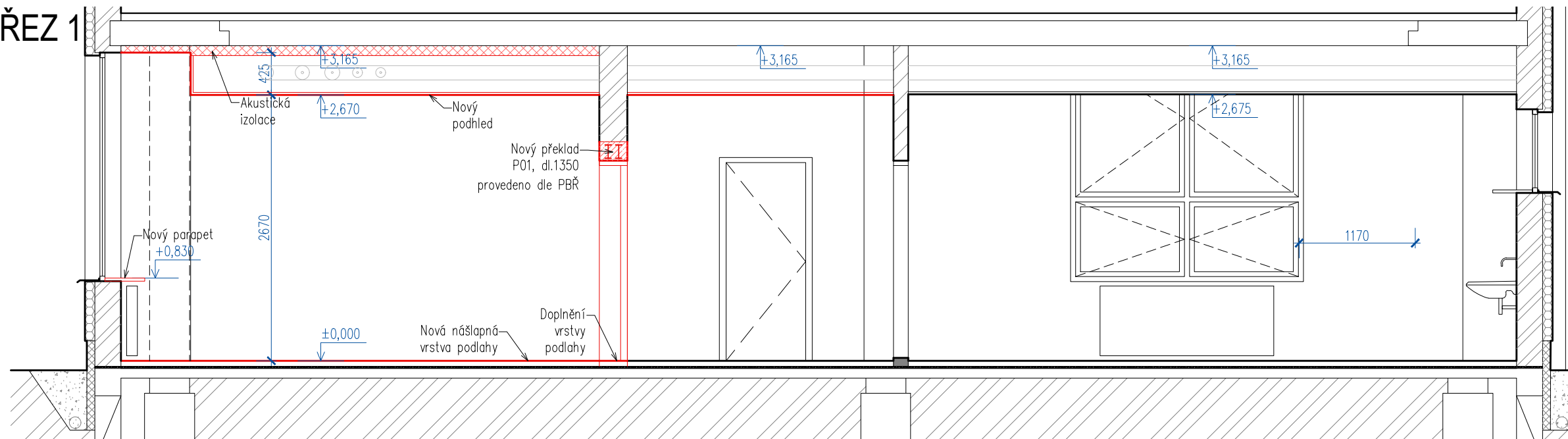
LEGENDA PŘEKLADŮ

OZN.	POPIS	TL.ZDI [MM]	SV.OTVOR [MM]	ULOŽENÍ [MM]	DL. [MM]	P. [KS]
P01	2* IPE 140	250	850	2*250	1350	2
P02	TYPOVÝ ŽB PŘEKLAD	150	750, 850, 950	2*170	1190	5
P03	1* IPE 140	150	815+995	150+200+středový sloup	3080	2
P04	TYPOVÝ PŘEKLADA	75	750	2*50, 2*75	850, 900	3

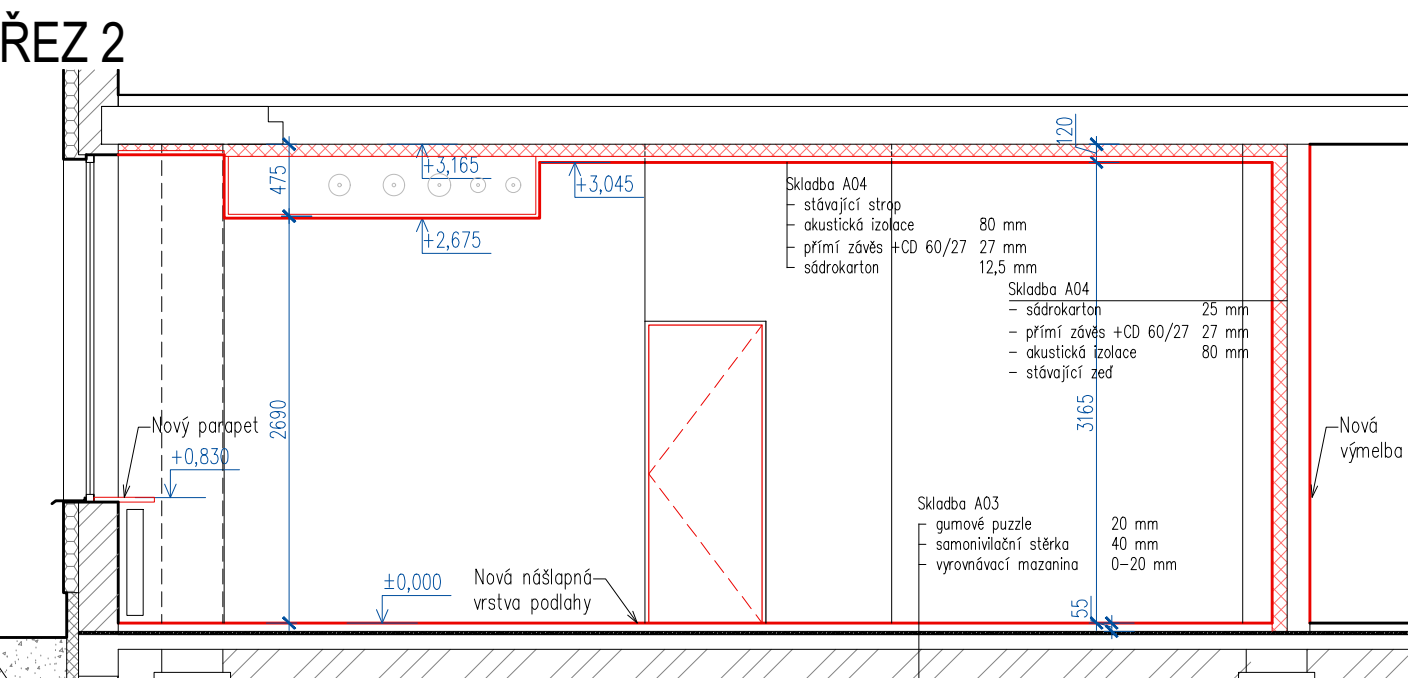
1.NP = ± 0,000

NAZEV STAVBY: STAVEBNÍ ÚPRAVY ČÁSTI 1NP OBCHODNÍ AKADEMIE BRNO		AUTOR: MŮČKA VESELÝ ARCHITEKTI	
VÝKONOVÁ FÁZE: PROJEKTOVÁ DOKUMENTACE - STAVEBNÍ ÚPRAVY, ZMĚNA V UŽÍVÁNÍ ČÁSTI STAVBY		Můčka Veselý architekti s.r.o. IČO: 07587295, Karlova 933/7, Brno, 614 00, office@muckavesely.cz	
ČÁST: D.1.1. - ARCHITEKTONICKO - STAVEBNÍ ŘEŠENÍ		KRESLIL: Ing. arch. Martina Čulenová	
MÍSTO STAVBY: Kotlářská 263/9, Brno p. č. 1025/1 v k.ú. Veverčí [610372] / Brno [582786]		PROFESÍ: STAVEBNÍ	
INVESTOR: Obchodní akademie, střední odborná škola knihovnická a vyšší odborná škola Brno, příspěvková organizace, Kotlářská 263/9, 611 53, Brno		ZODP. PROJEKTANT: Ing.arch. Josef Veselý, ČKA 4535	
		ZODP. PROJEKTANT: Ing.arch. Petr Můčka, ČKA 3990	
DOKUMENT: PŮDORYS ČÁST 03 - NÁVRH		MĚŘITKO: 1:50	DATUM: 12/2020
		PARÉ ČÍSLO: 	ČÍSLO VÝKRESU: D 1.1.B.009

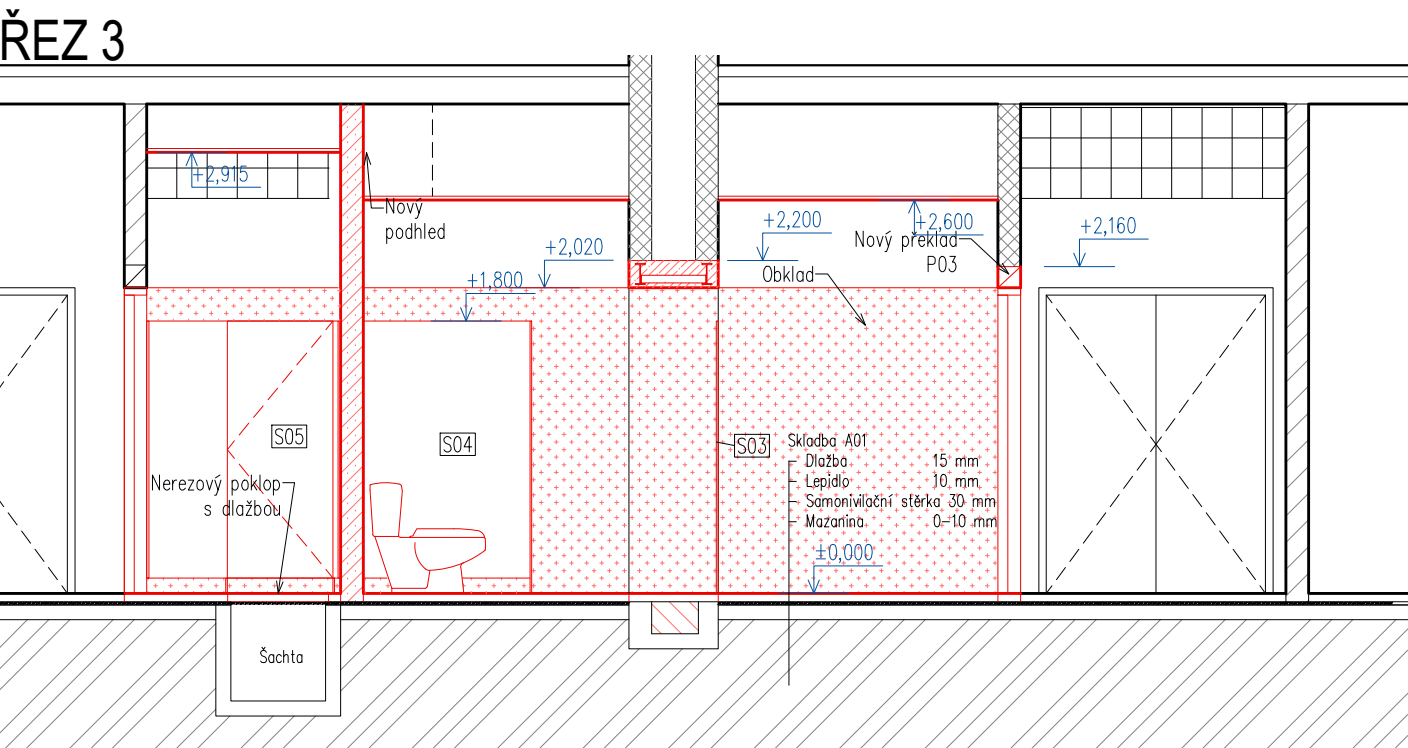
ŘEZ 1



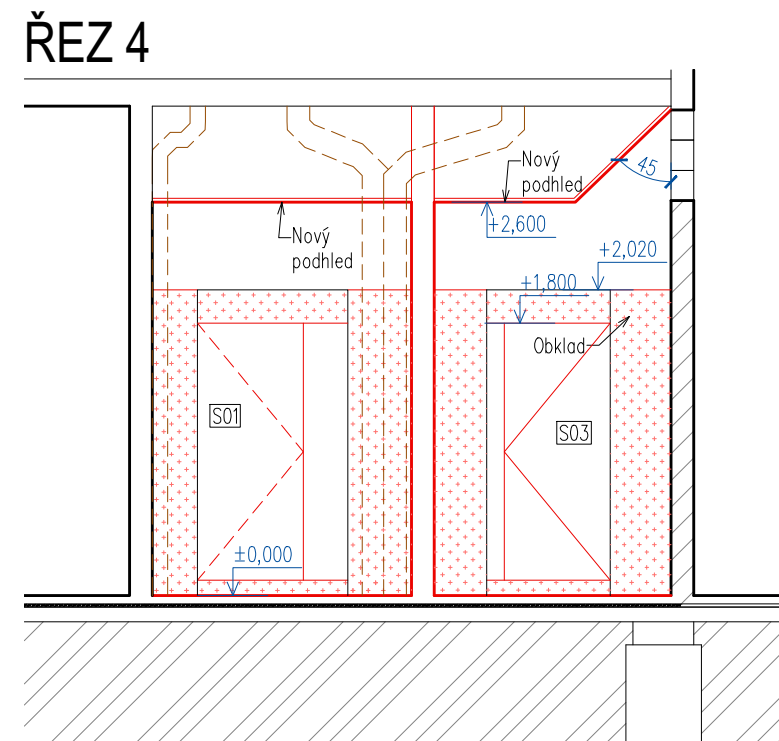
ŘEZ 2



ŘEZ 3



ŘEZ 4



OBECNE POZNAMKY

- VÝKRESOVÁ DOKUMENTACE BYLA VYPRACOVÁNA NA ZÁKLADĚ ČÁSTEČNÉHO ZAMĚŘENÍ OBJEKTU A DLE DOSTUPNÝCH PODKLADŮ OD INVESTORA. BYLA PROVEDENA PROHLÍDKA STÁVAJÍCÍ STAVBY
- PŘI STAVEBNÍCH PRACÍCH BUDE JAKÝKOLIV NESOULAD ŘEŠEN S PROJEKTANTEM A TDI
- PŘED ZAPOČETÍM STAVEBNÍCH PRACÍ PROBĚHNE KONZULTACE S PROJEKTANTEM SPOLEČNĚ S UPŘESNĚNÍM POSTUPŮ PROVÁDĚNÝCH PRACÍ.
- TECHNICKÁ ZPRÁVA, STAVEBNĚ KONSTRUKČNÍ ŘEŠENÍ, POŽÁRNĚ BEZPEČNOSTNÍ ŘEŠENÍ A DOKUMENTACE VŠECH PROFESÍ JSOU NEDÍLNOU SOUČÁSTÍ CELÉ PROJEKTOVÉ DOKUMENTACE
- TECHNICKÁ ŘEŠENÍ PROSTUPŮ BUDOU KOORDINOVANÁ BĚHEM REALIZACE, PROSTUPY VEŠKERÝCH INSTALACÍ PŘES KONSTRUKCE BUDOU UTĚSNĚNY DLE PBR
- SKLADBY KONSTRUKCÍ JSOU UVEDENY V TZ
- NOVÉ PŘEKLADY VE ZDIVU JSOU ŘEŠENY JAKO TYPOVÉ BETONOVÉ, NEBO OCELOVÉ PROFILY DLE SPECIFIKACE STATIKA
- VEŠKERÉ STÁVAJÍCÍ A NOVĚ VZNIKLÉ PRASKLINY BUDOU PŘED VYSRAVENÍM ZAJIŠTĚNY PROTI DALŠÍMU POHYBU DLE STATIKY
- DEMONTÁŽ ZAŘÍZOVACÍCH PŘEDMĚTŮ BUDE PROVEDENA VČETNĚ ROZVODŮ A SPOLEČNĚ S OBKLADY STĚN
- VEŠKERÉ BOURACÍ PRÁCE JSOU ZŘEJMĚ Z PD – ODSTRANĚNÍ KONSTRUKCÍ STĚN, STROPŮ, PODLAH, APOD. BOURACÍ PRÁCE MUSÍ BÝT OBZVLÁŠT V MÍSTĚ STUPAČEK PROVÁDĚNY S OBOZRETNOSTÍ.
- BUDOU KLOMPLETNĚ ODSTRANĚNY VEŠKERÉ NESOUDRNÉ VNITŘNÍ OMÍTKY
- BUDOU KLOMPLETNE NOVĚ PROVEDENY VEŠKERÉ INSTALACE, NOVÉ ROZVODY – DRÁŽKOVÁNÍ A BOURÁNÍ OTVORŮ PRO ROZVODY BUDE SOUČÁSTÍ PŘÍPRAVY JEDNOTLIVÝCH PROFESÍ (ELEKTRO, ZTI, ÚT,...)
- PŘI REALIZACI JE NUTNÉ NAVRŽENÉ ŘEŠENÍ OVĚŘIT ZEJMÉNA PO ODHALENÍ SKUTEČNÉHO STAVU KONSTRUKCÍ, TRÁS ROZVODŮ KANALIZACE A DALŠÍCH NAVAZUJÍCÍCH PRVKŮ STAVBY
- ROZVODY KANALIZACE JSOU ČÁSTEČNE ZAKRESLENY ORIENTAČNĚ. PO VYBOURÁNÍ KONSTRUKCÍ BUDE OVĚŘENA JEJICH SKUTEČNÁ POLOHA A DLE DOMLUVY S PROJEKTANTEM A INVESTOREM BUDE PŘÍSPŮSOBENÁ TRASA NOVÝCH ROZVODŮ
- VE VŠECH MÍSTNOSTECH BUDE ODSTRANĚN STÁVAJÍCÍ NATĚR

LEGENDA:

- SIPOREXOVÉ ZDIVO
- CIHELNÉ ZDIVO NA VÁP.CEM. MALTU
- TEPELNÁ IZOLACE
- PŘEDSTĚNA
- NOVÁ KCE – PÓRBETONOVÁ TVÁRNICE, TL. 150 mm
- NOVÁ KCE – BETON
- SÁDROKARTONOVÁ PŘEDSTĚNA
- SDK PŘÍČKA S AKUSTICKOU IZOLACÍ

1.NP = ± 0,000

NAZEV STAVBY: STAVEBNÍ ÚPRAVY ČÁSTI 1NP OBCHODNÍ AKADEMIE BRNO		AUTOR: MŮČKA VESELÝ ARCHITEKTI	
VÝKONOVÁ FÁZE: PROJEKTOVÁ DOKUMENTACE - STAVEBNÍ ÚPRAVY, ZMĚNA V UŽÍVÁNÍ ČÁSTI STAVBY		MŮčka Veselý architekti s.r.o. IČO: 07587295, Karlova 933/7, Brno, 614 00, office@muckavesely.cz	
ČÁST: D.1.1. - ARCHITEKTONICKO - STAVEBNÍ ŘEŠENÍ		KRESLIL: Ing. arch. Martina Čulenová	PROFESÍ: STAVEBNÍ
MÍSTO STAVBY: Kotlářská 263/9, Brno p. č. 1025/1 v k.ú. Veverčí [610372] / Brno [582786]		ZOOP. PROJEKTANT: Ing.arch. Josef Veselý, ČKA 4535	OBJEKT:
INVESTOR: Obchodní akademie, střední odborná škola knihovnická a vyšší odborná škola Brno, příspěvková organizace, Kotlářská 263/9, 611 53, Brno		ZOOP. PROJEKTANT: Ing.arch. Petr Můčka, ČKA 3990	STUPEŇ: DSP/DZS
DOKUMENT: ŘEZY - NÁVRH		MĚŘITKO: 1:50	DATUM: 12/2020
		PARÉ ČÍSLO:	ČÍSLO VÝKRESU: D 1.1.B.010

OBECNE POZNAMKY

- VÝKRESOVÁ DOKUMENTACE BYLA VYPRACOVÁNA NA ZÁKLADĚ ČÁSTEČNÉHO ZAMĚŘENÍ OBJEKTU A DLE DOSTUPNÝCH PODKLADŮ OD INVESTORA. BYLA PROVEDENA PROHLÍDKA STÁVAJÍCÍ STAVBY
- PŘI STAVEBNÍCH PRACÍCH BUDE JAKÝKOLIV NESOULAD ŘEŠEN S PROJEKTANTEM A TDI
- PŘED ZAPOČETÍM STAVEBNÍCH PRACÍ PROBĚHNE KONZULTACE S PROJEKTANTEM SPOLEČNĚ S UPŘESNĚNÍM POSTUPŮ PROVÁDĚNÝCH PRACÍ.
- TECHNICKÁ ZPRÁVA, STAVEBNĚ KONSTRUKČNÍ ŘEŠENÍ, POŽÁRNĚ BEZPEČNOSTNÍ ŘEŠENÍ A DOKUMENTACE VŠECH PROFESÍ JSOU NEDÍLNOU SOUČÁSTÍ CELÉ PROJEKTOVÉ DOKUMENTACE
- TECHNICKÁ ŘEŠENÍ PROSTUPŮ BUDOU KOORDINOVANÁ BĚHEM REALIZACE, PROSTUPY VEŠKERÝCH INSTALACÍ PŘES KONSTRUKCE BUDOU UTĚSNĚNY DLE PBŘ
- SKLADBY KONSTRUKCÍ JSOU UVEDENY V TZ
- NOVÉ PŘEKLADY VE ZDIVU JSOU ŘEŠENY JAKO TYPOVÉ BETONOVÉ, NEBO OCELOVÉ PROFILY DLE SPECIFIKACE STATIKA
- VEŠKERÉ STÁVAJÍCÍ A NOVĚ VZNIKLÉ PRASKLINY BUDOU PŘED VYSRAVENÍM ZAJIŠTĚNY PROTI DALŠÍMU POHYBU DLE STATIKY
- DEMONTÁŽ ZAŘÍZOVACÍCH PŘEDMĚTŮ BUDE PROVEDENA VČETNĚ ROZVODŮ A SPOLEČNĚ S OBKLADY STĚN
- VEŠKERÉ BOURACÍ PRÁCE JSOU ZŘEJMĚ Z PD – ODSTRANĚNÍ KONSTRUKCÍ STĚN, STROPŮ, PODLAH, APOD. BOURACÍ PRÁCE MUSÍ BÝT OBZVLÁŠT V MÍSTĚ STUPAČEK PROVÁDĚNY S OBOZRETNOSTÍ.
- BUDOU KLOMPLETNĚ ODSTRANĚNY VEŠKERÉ NESOUDRNÉ VNITŘNÍ OMÍTKY
- BUDOU KOMPLETNE NOVĚ PROVEDENY VEŠKERÉ INSTALACE, NOVÉ ROZVODY – DRÁŽKOVÁNÍ A BOURÁNÍ OTVORŮ PRO ROZVODY BUDE SOUČÁSTÍ PŘÍPRAVY JEDNOTLIVÝCH PROFESÍ (ELEKTRO, ZTI, ÚT,...)
- PŘI REALIZACI JE NUTNÉ NAVRŽENÉ ŘEŠENÍ OVĚŘIT ZEJMÉNA PO ODHALENÍ SKUTEČNÉHO STAVU KONSTRUKCÍ, TRÁS ROZVODŮ KANALIZACE A DALŠÍCH NAVAZUJÍCÍCH PRVKŮ STAVBY
- ROZVODY KANALIZACE JSOU ČÁSTEČNE ZAKRESLENY ORIENTAČNĚ. PO VYBOURÁNÍ KONSTRUKCÍ BUDE OVĚŘENA JEJICH SKUTEČNÁ POLOHA A DLE DOMLUVY S PROJEKTANTEM A INVESTOREM BUDE PŘÍSPŮBENÁ TRASA NOVÝCH ROZVODŮ
- VE VŠECH MÍSTNOSTECH BUDE ODSTRANĚN STÁVAJÍCÍ NATĚR


Název akce:	STAVEBNÍ ÚPRAVY ČÁSTI 1NP OBCHODNÍ AKADEMIE BRNO
Název přílohy:	TABULKA VÝROBKŮ

str. 1

– PŘED DODÁVKOU A REALIZACÍ BUDOU VEŠKERÉ PSV VÝROBKY KONZULTOVÁNY S PROJEKTANTEM A INVESTOREM
 – KONKRÉTNÍ TYP PRVKU, MATERIÁLOVÉ PROVEDENÍ, POVRCH, BAREVNOST, APOD. BUDE VYVZORKOVÁNA ODSOUHLASEN PROJEKTANTEM A INVESTOREM

POLOŽKA	POPIS	MN. (ks)	SV. ROZMĚR (mm)	ST. ROZMĚR (mm)	TL. ZDI	MATERIÁL	BAREVNOST	KOVÁNÍ	MONTÁŽ	POZNÁMKA
D01	VNITŘNÍ DVEŘE, OTEVÍRÁVÉ, JEDNOKŘÍDLÉ, LEVÉ	2	800*1970	900*2020	250	OCELOVÝ RÁM, DŘEVOTKRISKOVÉ DĚROVANÉ KŘÍDLO S LAMINÁTOVOU POVRCHOVOU ÚPRAVOU	RÁM- TMAVÁ HNĚDÁ KŘÍDLO- BILÉ	KLIKA/KLIKA, BEZ FAB –GEN. KLÍČ ŘEŠÍ INV., – PANIKOVÁ KLIKA	OSAZENÍ DO NOVĚ VYBOURANÉHO OTVORU. STANDARDNÍ PRÁH.	NOVÝ PŘEKLAD PANIKOVÁ KLIKA
D02	VNITŘNÍ DVEŘE, OTEVÍRÁVÉ, JEDNOKŘÍDLÉ, LEVÉ	1	900*1970	1000*2020	150	OCELOVÝ RÁM, DŘEVOTKRISKOVÉ DĚROVANÉ KŘÍDLO LAMINÁTOVOU POVRCHOVOU ÚPRAVOU	RÁM- TMAVÁ HNĚDÁ KŘÍDLO- BILÉ	KLIKA/KLIKA, BEZ FAB – GEN. KLÍČ ŘEŠÍ INVESTOR	VYBOURÁNÍ SDK PŘEDSTĚNY ZE STRANY CHODBY, PŘESUN STÁVAJÍCÍCH DVEŘÍ	NOVÝ PŘEKLAD EI30DP3-C
D03	VNITŘNÍ DVEŘE, OTEVÍRÁVÉ, JEDNOKŘÍDLÉ, PRAVÉ	1	800*1970	900*2020	150	OCELOVÝ RÁM, DŘEVOTKRISKOVÉ DĚROVANÉ KŘÍDLO LAMINÁTOVOU POVRCHOVOU ÚPRAVOU	RÁM- TMAVÁ HNĚDÁ KŘÍDLO- BILÉ	BEZ FAB GENERALNÍ KLÍČ ŘEŠÍ INVESTOR	OSAZENÍ DO ZVĚTŠENÉHO OTVORU. STANDARDNÍ PRÁH.	NOVÝ PŘEKLAD
D04	VNITŘNÍ DVEŘE, OTEVÍRÁVÉ, JEDNOKŘÍDLÉ, LEVÉ	1	800*1970	900*2020	150	OCELOVÝ RÁM, DŘEVOTKRISKOVÉ DĚROVANÉ KŘÍDLO LAMINÁTOVOU POVRCHOVOU ÚPRAVOU	RÁM- TMAVÁ HNĚDÁ KŘÍDLO- BILÉ	BEZ FAB GENERALNÍ KLÍČ ŘEŠÍ INVESTOR	OSAZENÍ DO ZVĚTŠENÉHO OTVORU. STANDARDNÍ PRÁH.	NOVÝ PŘEKLAD
D05	VNITŘNÍ DVEŘE, OTEVÍRÁVÉ, JEDNOKŘÍDLÉ, PRAVÉ	1	800*1970	900*2020	150	OCELOVÝ RÁM, DŘEVOTKRISKOVÉ DĚROVANÉ KŘÍDLO S LAMINÁTOVOU POVRCHOVOU ÚPRAVOU	RÁM- TMAVÁ HNĚDÁ KŘÍDLO- BILÉ	BEZ FAB GENERALNÍ KLÍČ ŘEŠÍ INVESTOR	OSAZENÍ DO NOVĚ VYBOURANÉHO OTVORU. STANDARDNÍ PRÁH.	NOVÝ PŘEKLAD
D06	VNITŘNÍ DVEŘE, OTEVÍRÁVÉ, JEDNOKŘÍDLÉ, PRAVÉ	1	700*1970	800*2020	150	OCELOVÝ RÁM, DŘEVOTKRISKOVÉ DĚROVANÉ KŘÍDLO S LAMINÁTOVOU POVRCHOVOU ÚPRAVOU	RÁM- TMAVÁ HNĚDÁ KŘÍDLO- BILÉ	BEZ FAB GENERALNÍ KLÍČ ŘEŠÍ INVESTOR	OSAZENÍ DO ZVĚTŠENÉHO OTVORU. STANDARDNÍ PRÁH.	NOVÝ PŘEKLAD
D07	VNITŘNÍ DVEŘE, OTEVÍRÁVÉ, JEDNOKŘÍDLÉ, PRAVÉ	1	800*1970	900*2020	250	OCELOVÝ RÁM, DŘEVOTKRISKOVÉ DĚROVANÉ KŘÍDLO S LAMINÁTOVOU POVRCHOVOU ÚPRAVOU	RÁM- TMAVÁ HNĚDÁ KŘÍDLO- BILÉ	BEZ FAB GENERALNÍ KLÍČ ŘEŠÍ INVESTOR PANIKOVÁ KLIKA	OSAZENÍ DO NOVĚ VYBOURANÉHO OTVORU. STANDARDNÍ PRÁH.	NOVÝ PŘEKLAD PANIKOVÁ KLIKA
D08	VNITŘNÍ DVEŘE, OTEVÍRÁVÉ, JEDNOKŘÍDLÉ, PRAVÉ	1	700*1970	800*2020	100	KŘÍDLO I RÁM V LAMINÁTU/POLYURETANU, VODĚODOLNÉ, PŘÍPADNĚ KOVOVÁ ZÁRUBEŇ DLE INV.	RÁM- BILÉ KŘÍDLO- BILÉ	WC ZÁMEK	OSAZENÍ DO ZVĚTŠENÉHO OTVORU. STANDARDNÍ PRÁH.	SYSTEMOVÝ PŘEKLAD DO SDK PŘÍČKY
D09	VNITŘNÍ DVEŘE, OTEVÍRÁVÉ, JEDNOKŘÍDLÉ, LEVÉ	2	700*1970	800*2020	100	KŘÍDLO I RÁM V LAMINÁTU/POLYURETANU, VODĚODOLNÉ, PŘÍPADNĚ KOVOVÁ ZÁRUBEŇ DLE INV.	RÁM- BILÉ KŘÍDLO- BILÉ	WC ZÁMEK	OSAZENÍ DO ZVĚTŠENÉHO OTVORU. STANDARDNÍ PRÁH.	SYSTEMOVÝ PŘEKLAD DO SDK PŘÍČKY
D10	VNITŘNÍ DVEŘE, OTEVÍRÁVÉ, JEDNOKŘÍDLÉ, LEVÉ	1	800*1970	stávající	stávající	STÁVAJÍCÍ RÁM, DŘEVOTKRISKOVÉ DĚROVANÉ KŘÍDLO S LAMINÁTOVOU POVRCHOVOU ÚPRAVOU	RÁM- TMAVÁ HNĚDÁ KŘÍDLO- BILÉ	BEZ FAB GENERALNÍ KLÍČ ŘEŠÍ INVESTOR PANIKOVÁ KLIKA	OSAZENÍ KŘÍDLA DO STÁVAJÍCÍHO RÁMU	PANIKOVÁ KLIKA
D11	VNITŘNÍ DVEŘE, OTEVÍRÁVÉ, JEDNOKŘÍDLÉ, LEVÉ	1	800*1970	stávající	stávající	OCELOVÝ RÁM, DŘEVOTKRISKOVÉ DĚROVANÉ KŘÍDLO S LAMINÁTOVOU POVRCHOVOU ÚPRAVOU	RÁM- TMAVÁ HNĚDÁ KŘÍDLO- BILÉ	KLIKA/KLIKA, BEZ FAB –GEN. KLÍČ ŘEŠÍ INV., – PANIKOVÁ KLIKA	OSAZENÍ DO STEJNÉHO OTVORU. STANDARDNÍ PRÁH.	EI30DP3-C

1.NP = ± 0,000

NÁZEV STAVBY: STAVEBNÍ ÚPRAVY ČÁSTI 1NP OBCHODNÍ AKADEMIE BRNO		AUTOR:  MÚČKA VESELÝ ARCHITEKTI	
VÝKONOVÁ FÁZE: PROJEKTOVÁ DOKUMENTACE - STAVEBNÍ ÚPRAVY, ZMĚNA V UŽÍVÁNÍ ČÁSTI STAVBY		Múčka Veselý architekti s.r.o. IČO: 07587295, Karlova 933/7, Brno, 614 00, office@muckavesely.cz	
ČÁST: D.1.1. - ARCHITEKTONICKO - STAVEBNÍ ŘEŠENÍ		KRESLIL: Ing. arch. Martina Čulenová	
MÍSTO STAVBY: Kotlářská 263/9, Brno p. č. 1025/1 v k.ú. Veverčí [610372] / Brno [582786]		PROFESÍ: STAVEBNÍ	
INVESTOR: Obchodní akademie, střední odborná škola knihovnická a vyšší odborná škola Brno, příspěvková organizace, Kotlářská 263/9, 611 53, Brno		ZODP. PROJEKTANT: Ing. arch. Josef Veselý, ČKA 4535	
		OBJEKT: Ing. arch. Petr Múčka, ČKA 3990	
DOKUMENT: PSV - VÝPLNĚ OTVORŮ		STUPEŇ: DSP/DZS	
		MĚŘÍTKO: 1:50	DATUM: 12/2020
		PAPÉR ČÍSLO: 	ČÍSLO VÝKRESU: D 1.1.B.011

Název akce:	STAVEBNÍ ÚPRAVY ČÁSTI 1NP OBCHODNÍ AKADEMIE BRNO	str. 2
Název přílohy:	TABULKA VÝROBKŮ	

BAREVNOST BUDE VYVZORKOVÁNA A ZKONZULTOVÁNA S PROJEKTANTEM A INVESTOREM


SANITÁRNÍ PŘÍČKY

POLOŽKA	POPIS	MN. (ks)	ROZMĚR Š*V (mm)	MATERIÁL	BAREVNOST	KOVÁNÍ	MONTÁŽ	POZNÁMKA
S01	SANITÁRNÍ PŘÍČKA S DVEŘMI, PRAVÉ	1	995*2000	VODĚODOLNÁ HPL PŘÍČKA	DLE VÝBĚRU INVESTORA A PROJEKTANTA	SAMOZAVÍRACÍ PANTY	VÝROBCE ZAJISTI I MONTÁŽ NA MÍSTĚ	
S02	SANITÁRNÍ PŘÍČKA S DVEŘMI, LEVÉ	1	1640*2000	VODĚODOLNÁ HPL PŘÍČKA	DLE VÝBĚRU INVESTORA A PROJEKTANTA	SAMOZAVÍRACÍ PANTY, NEREZ ZAVÍRAČ SE SIGNALIZACÍ VOLNO/OBSAZENO	VÝROBCE ZAJISTI I MONTÁŽ NA MÍSTĚ	
S03	SANITÁRNÍ PŘÍČKA S DVEŘMI, LEVÉ	1	815*2000	VODĚODOLNÁ HPL PŘÍČKA	DLE VÝBĚRU INVESTORA A PROJEKTANTA	SAMOZAVÍRACÍ PANTY	VÝROBCE ZAJISTI I MONTÁŽ NA MÍSTĚ	
S04	SANITÁRNÍ PŘÍČKA ZE DVOU DÍLŮ S DVEŘMI, LEVÉ A PRAVÉ	1	1640*2000 1100*2000	VODĚODOLNÁ HPL PŘÍČKA	DLE VÝBĚRU INVESTORA A PROJEKTANTA	SAMOZAVÍRACÍ PANTY, NEREZ ZAVÍRAČ SE SIGNALIZACÍ VOLNO/OBSAZENO	VÝROBCE ZAJISTI I MONTÁŽ NA MÍSTĚ	
S05	SANITÁRNÍ PŘÍČKA S DVEŘMI, PRAVÉ	1	1285*2000	VODĚODOLNÁ HPL PŘÍČKA	DLE VÝBĚRU INVESTORA A PROJEKTANTA	SAMOZAVÍRACÍ PANTY, NEREZ ZAVÍRAČ SE SIGNALIZACÍ VOLNO/OBSAZENO	VÝROBCE ZAJISTI I MONTÁŽ NA MÍSTĚ	
S06	SANITÁRNÍ PŘÍČKA	1	1500*2000	VODĚODOLNÁ HPL PŘÍČKA	DLE VÝBĚRU INVESTORA A PROJEKTANTA	-	VÝROBCE ZAJISTI I MONTÁŽ NA MÍSTĚ	

OBECNE POZNAMKY

- VÝKRESOVÁ DOKUMENTACE BYLA VYPRACOVÁNA NA ZÁKLADĚ ČÁSTEČNÉHO ZAMĚŘENÍ OBJEKTU A DLE DOSTUPNÝCH PODKLADŮ OD INVESTORA. BYLA PROVEDENA PROHLÍDKA STÁVAJÍCÍ STAVBY
- PŘI STAVEBNÍCH PRACÍCH BUDE JAKÝKOLIV NESOULAD ŘEŠEN S PROJEKTANTEM A TDI
- PŘED ZAPOČETÍM STAVEBNÍCH PRACÍ PROBĚHNE KONZULTACE S PROJEKTANTEM SPOLEČNĚ S UPŘESNĚNÍM POSTUPŮ PROVÁDĚNÝCH PRACÍ.
- TECHNICKÁ ZPRÁVA, STAVEBNĚ KONSTRUKČNÍ ŘEŠENÍ, POŽÁRNĚ BEZPEČNOSTNÍ ŘEŠENÍ A DOKUMENTACE VŠECH PROFESÍ JSOU NEDÍLNOU SOUČÁSTÍ CELÉ PROJEKTOVÉ DOKUMENTACE
- TECHNICKÁ ŘEŠENÍ PROSTUPŮ BUDOU KOORDINOVANÁ BĚHEM REALIZACE, PROSTUPY VEŠKERÝCH INSTALACÍ PŘES KONSTRUKCE BUDOU UTĚSNĚNY DLE PŘ
- SKLADBY KONSTRUKCÍ JSOU UVEDENY V TZ
- NOVÉ PŘEKLADY VE ZDIVU JSOU ŘEŠENY JAKO TYPOVÉ BETONOVÉ, NEBO OCELOVÉ PROFILY DLE SPECIFIKACE STATIKA
- VEŠKERÉ STÁVAJÍCÍ A NOVĚ VZNIKLÉ PRASKLINY BUDOU PŘED VYSRAVENÍM ZAJIŠTĚNY PROTI DALŠÍMU POHYBU DLE STATIKY
- DEMONTÁŽ ZAŘÍZOVACÍCH PŘEDMĚTŮ BUDE PROVEDENA VČETNĚ ROZVODŮ A SPOLEČNĚ S OBKLADY STĚN
- VEŠKERÉ BOURACÍ PRÁCE JSOU ZŘEJMĚ Z PD – ODSTRANĚNÍ KONSTRUKCÍ STĚN, STROPŮ, PODLAH, APOD. BOURACÍ PRÁCE MUSÍ BÝT OBZVLÁŠT V MÍSTĚ STUPAČEK PROVÁDĚNY S OBOZRETNOSTÍ.
- BUDOU KLOMPLETNĚ ODSTRANĚNY VEŠKERÉ NESOUDRŽNÉ VNITŘNÍ OMÍTKY
- BUDOU KOMPLETNE NOVĚ PROVEDENY VEŠKERÉ INSTALACE, NOVÉ ROZVODY – DRÁŽKOVÁNÍ A BOURÁNÍ OTVORŮ PRO ROZVODY BUDE SOUČÁSTÍ PŘÍPRAVY JEDNOTLIVÝCH PROFESÍ (ELEKTRO, ZTI, ÚT,...)
- PŘI REALIZACI JE NUTNÉ NAVRŽENÉ ŘEŠENÍ OVĚŘIT ZEJMÉNA PO ODHALENÍ SKUTEČNÉHO STAVU KONSTRUKCÍ, TRÁS ROZVODŮ KANALIZACE A DALŠÍCH NAVAZUJÍCÍCH PRVKŮ STAVBY
- ROZVODY KANALIZACE JSOU ČÁSTEČNE ZAKRESLENY ORIENTAČNĚ. PO VYBOURÁNÍ KONSTRUKCÍ BUDE OVĚŘENA JEJICH SKUTEČNÁ POLOHA A DLE DOMLUVY S PROJEKTANTEM A INVESTOREM BUDE PŘÍSPŮBENÁ TRASA NOVÝCH ROZVODŮ
- VE VŠECH MÍSTNOSTECH BUDE ODSTRANĚN STÁVAJÍCÍ NÁTĚR

1.NP = ± 0,000

NÁZEV STAVBY: STAVEBNÍ ÚPRAVY ČÁSTI 1NP OBCHODNÍ AKADEMIE BRNO		AUTOR  MÚČKA VESELÝ ARCHITEKTI	
VYKONÁVÁ FÁZE: PROJEKTOVÁ DOKUMENTACE - STAVEBNÍ ÚPRAVY, ZMĚNA V UŽÍVÁNÍ ČÁSTI STAVBY		Múčka Veselý architekti s.r.o. IČO: 07587295, Karlova 933/7, Brno, 614 00, office@muckavesely.cz	
ČÁST: D.1.1. - ARCHITEKTONICKO - STAVEBNÍ ŘEŠENÍ		KRESLIL Ing. arch. Martina Čulenová	
MÍSTO STAVBY: Kotlářská 263/9, Brno p. č. 1025/1 v k.ú. Veveří [610372] / Brno [582786]		PROFESÍ STAVEBNÍ	
INVESTOR: Obchodní akademie, střední odborná škola knihovnická a vyšší odborná škola Brno, příspěvková organizace, Kotlářská 263/9, 611 53, Brno		ZODP. PROJEKTANT Ing. arch. Josef Veselý, ČKA 4535	
		ZODP. PROJEKTANT Ing. arch. Petr Múčka, ČKA 3990	
DOKUMENT: PSV - SANITÁRNÍ PŘÍČKY		MĚRÍTKO 1:50	DATUM 12/2020
		PAPÉR ČÍSLO:	STUPEŇ DSP/DZS
			ČÍSLO VÝKRESU: D 1.1.B.012