

Příloha č. III.1– Technické podmínky

1. PŘEDMĚT DÍLA

Předmětem plnění je zpracování studie přeložky silnice II/416 v úseku Vojkovice – Hrušovany u Brna.

Začátek trasy přeložky silnice II/416 se nachází v obci Vojkovice v místě výhledové okružní křižovatky silnice II/425 s přeložkou silnice II/416 do obchvatu Blučiny v prostoru stávající čerpací stanice pohonných hmot pod křížením silnice II/425 s řekou Svratkou. Konec trasy přeložky silnice II/416 se nachází v obci Hrušovany u Brna v trase stávající silnice III/41619 na obchvatu Hrušovan v úseku mezi křižovatkou se silnicí III/41618 a MK Průmyslová, na kterou bude trasa přeložky silnice II/416 směřována.

Základní principy řešení studie přeložky silnice II/416:

- Přeložka silnice bude situována v koridoru DS50 vymezeném v ZÚR JMK.
- Začátek trasy přeložky silnice bude navazovat na obchvat Blučiny dle zhotovené DSP.
- Trasa přeložky silnice včetně napojení na obchvat Hrušovan u Brna bude zohledňovat výstupy zhotovené vyhledávací studie záměru z roku 2013.
- Trasa přeložky bude ve výsledku navržena jako optimální bez dalších variant.
- Reálnost trasy přeložky silnice bude prověřena vzhledem ke zdrojům vody a Q100.
- Na trase přeložky silnice bude v prostoru inundace navrženo vhodné protipovodňové opatření.

Základní požadavky a úkoly pro řešení studie přeložky silnice:

- Bude navržen funkční systém odvodnění silnice.
- Bude navržen rámcový tvar mostu přes Svratku v koordinaci se záměrem PPO (Židlochovice / Atelier Fontes) s ohledem na požadavek Q100.
- Bude řešen návrh nového uspořádání silniční sítě po výstavbě přeložky silnice zejména s ohledem na zapojení do obchvatu Hrušovan u Brna.
- Bude prověřeno napojení a křížení ostatních komunikací pro zachování nezbytných stávajících dopravních vazeb
- Bude provedeno vyhodnocení problémových míst z pohledu hluku, emisí, ochrany zdrojů vody, ZPF.

Řešené území se nachází v Jihomoravském kraji (JMK) na k.ú. Vojkovice u Židlochovic a k.ú. Hrušovany u Brna. Trasa má délku cca 1,3 km.

Účel díla:

- Podklad pro územní plánování
- Podklad pro zpracování další dokumentace

2. ZPŮSOB ZPRACOVÁNÍ DÍLA

Hlavní parametry řešení

- Přeložka silnice bude navržena v parametrech silnice II. třídy. Bude prověřena kategorie S 7,5 s ohledem na hospodárnost návrhu a očekávané intenzity dopravy.

Technická a cenová úroveň

- Navržené řešení bude v souladu s platnými právními předpisy a normami, zejm. požadavky vyhlášky č. 104/1997 Sb. v platném znění a příslušnými ČSN zejména 736101, 736102, 736110, 736201. Jakékoliv odchylky od normových řešení budou řádně zdůvodněny.
- Ve studii budou zakresleny a popsány zjištěné inženýrské sítě a zásadní dotčené objekty.
- Propočet nákladů bude zpracován v cenové úrovni 2021 (v podrobnosti orientační bude zahrnovat stavební náklady, ostatní a vedlejší náklady a náklady na výkupy pozemků).

Projednání

- Studie bude projednána s dotčenými samosprávnými celky Hrušovany u Brna, Vojkovice a Židlochovice, SÚS JMK, Povodím Moravy a Policií ČR.
- Tam kde je to relevantní, bude projednána i s dalšími dotčenými orgány, úřady a správci dopravní či technické infrastruktury.
- Součástí výstupu studie bude vyjádření obcí Hrušovany u Brna a Vojkovice k navrženému řešení a koordinované stanovisko MěÚ Židlochovice.

Další podmínky

Studie bude obsahovat stručné zhodnocení vlivu stavby na životní prostředí, protipovodňovou ochranu a případně zdroje vody nacházející se v prostoru mezi obcemi Vojkovice a Hrušovany u Brna. Dále studie stanoví podmínky pro vedení souběžných nebo křížujících prvků ÚSES a navrhne jejich vymezení v maximálně možném souladu s výše uvedenými územními plány.

Podklady

Zhotovitel použije veřejně dostupné mapové podklady Českého úřadu zeměměřického a katastrálního na <http://geoportál.cuzk.cz>, zejména na úrovni

- WMS - Katastrální mapy
- WMS - Územní jednotky
- WMS - SM5
- WMS - ZABAGED®
- WMS - ZM10
- WMS - Ortofoto

a další veřejně dostupné podklady týkající se platné územně plánovací dokumentace:

- ZÚR JMK ve znění Aktualizací č.1 a 2 (www.zurka.cz)
- ÚP Hrušovany u Brna a ÚP Vojkovice (www.zidlochovice.cz)

Pro zpracování studie si zpracovatel zajistí tyto další podklady:

- Studie proveditelnost PPO „Svratka II“, (Hydroprojekt Sweko, 2013-2014)

Pro zpracování studie objednatel poskytne tyto další podklady:

- Vyhledávací studie přeložky silnice II/416 (HBH Projekt, r. 2013)
- II/416 Blučina obchvat, DSP (HBH Projekt Brno, r. 2019)

3. OBSAH, ROZSAH A FORMY VÝSTUPŮ

Obsah a rozsah studie

Studie obsáhne minimálně tyto přílohy:

- Průvodní zpráva
- Přehledná situace
- Celková situace se střety
- Koordinační situace
- Podélný profil hlavní trasy
- Vzorové příčné řezy
- Charakteristické příčné řezy
- Výkresy tvaru mostu přes řeku Svatku a případných inundačních mostů
- Fotodokumentace
- Propočet nákladů
- Zjednodušený záborový elaborát – situace + tabulka pozemků (bez vlastníků)
- Schéma návrhu nového uspořádání krajské silniční sítě po realizaci přeložky
- Doklady
 - pozvánky na výrobní výbory
 - záznamy z výrobních výborů
 - vyjádření dotčených obcí a města Židlochovice k navrženému výslednému řešení

Poznámka: Výkresy budou zhotoveny ve vhodném měřítku odpovídající obsahu výkresu a pro jeho přehlednost a úplnost.

Forma odevzdání výstupů

Koncept studie bude odevzdán v elektronické podobě na nosiči CD/DVD.

Hotová studie bude odevzdána ve 4 tištěných vyhotoveních a ve 2 digitálních vyhotoveních na nosiči CD/DVD.

Hlavní zásady pro digitální zpracování

Veškeré části a přílohy studie budou odevzdány v tištěné formě a v digitální formě ve formátu PDF v plném souladu s tištěnou podobou. U souborů PDF nebude blokováno kopírování a tisk.

Mimoto budou jednotlivé komponenty díla odevzdány ve formátech, jak je uvedeno níže.

Texty - formát DOCX

Tabulky - formát XLSX

Fotografie, kreslená schémata - formát PNG nebo JPG

Výkresy - všechny výkresy ve formátu DWG nebo DGN

Situační výkresy navíc:

- v reálných souřadnicích (S-JTSK Křovák)

- ve zvláštních vrstvách situací budou

- osa hlavní trasy

- osy napojovaných komunikací

- přiložena tabulka s popisem všech vrstev

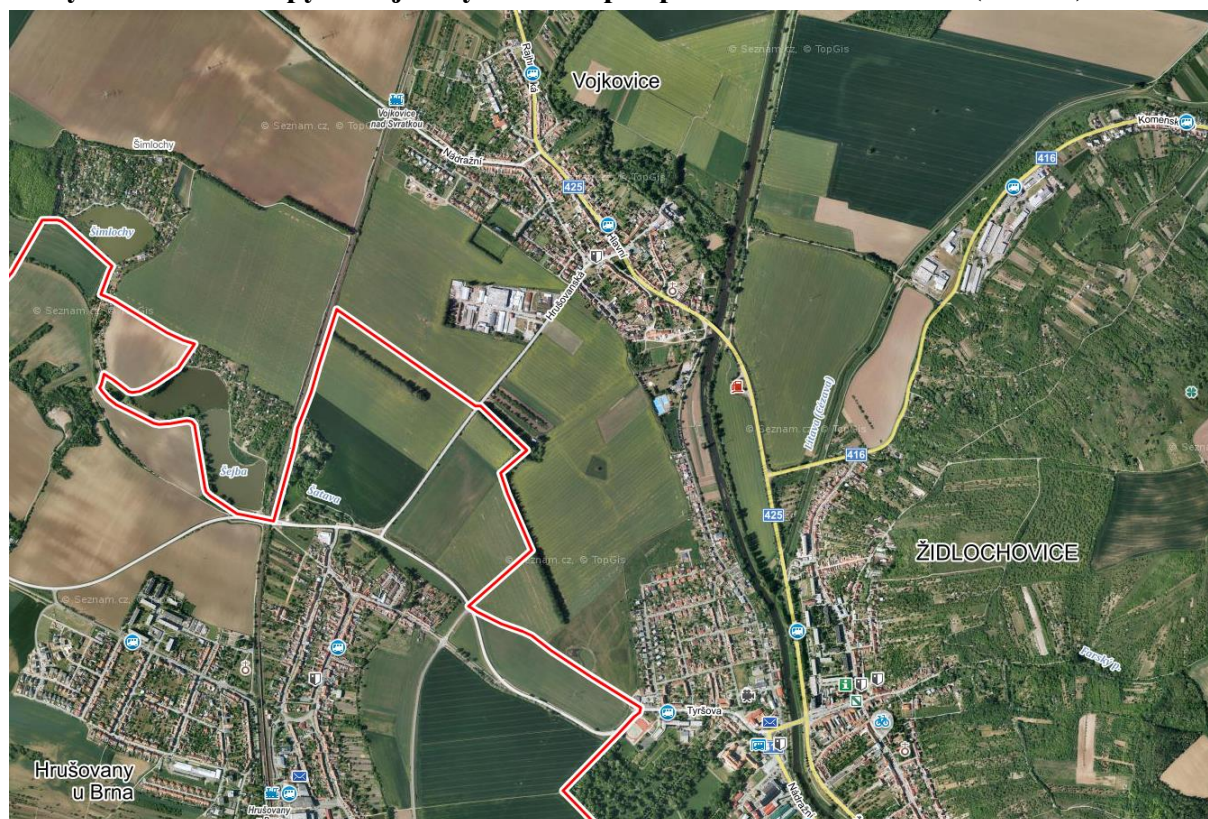
- přiloženy soubory s použitými uživatelskými čarami, písmy, barvami, apod.

4. DALŠÍ PODROBNOSTI K ZADÁNÍ

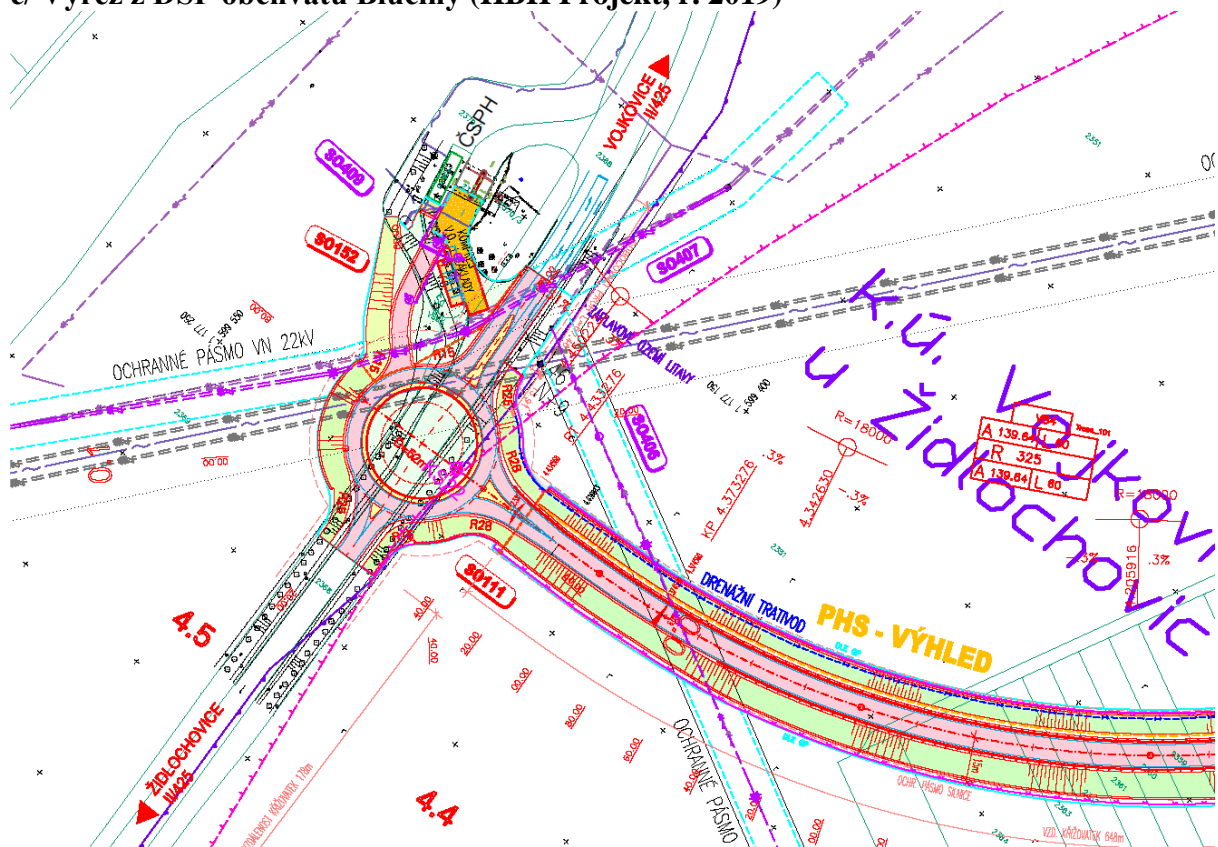
a/ Výřez ze ZÚR JMK s koridorem DS50 pro záměr přeložky silnice II/416 (r. 2020)



b/ Výřez ortofotomapy se zájmovým územím pro přeložku silnice II/416 (r. 2018)



c/ Výřez z DSP obchvatu Blučiny (HBH Projekt, r. 2019)



d/ Výřez z vyhledávací studie přeložky silnice II/416 (HBH projekt, r. 2013)

