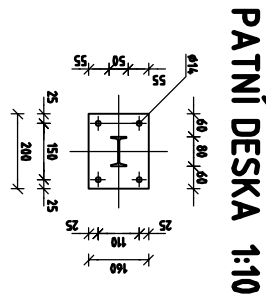
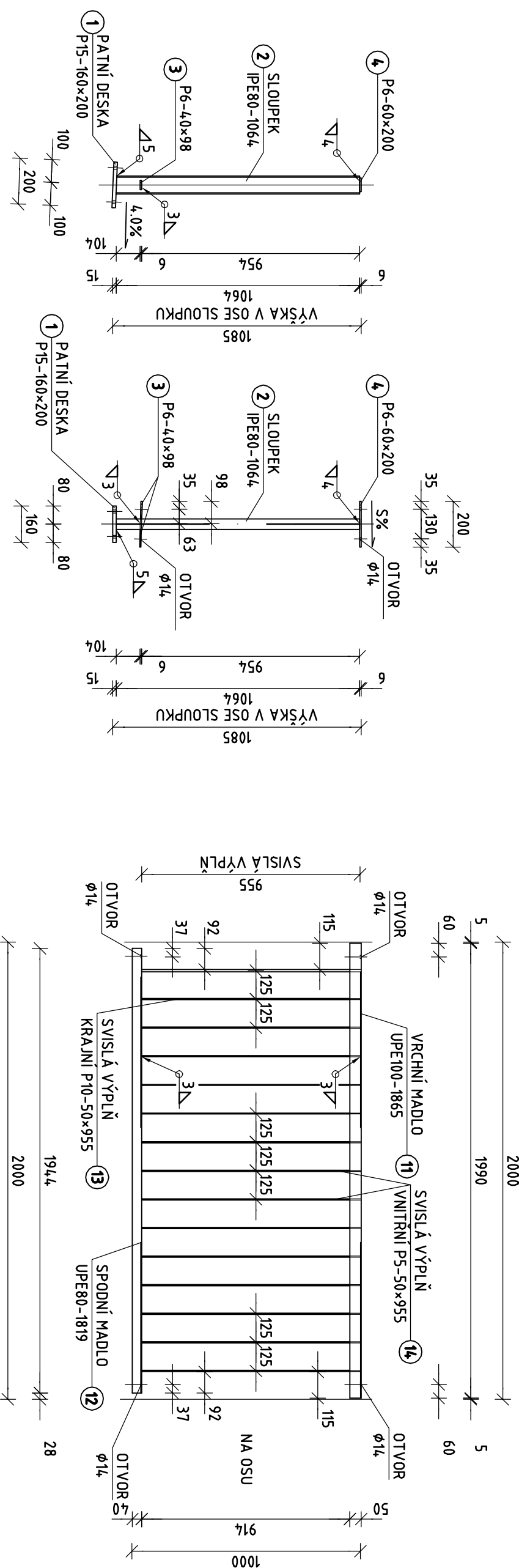
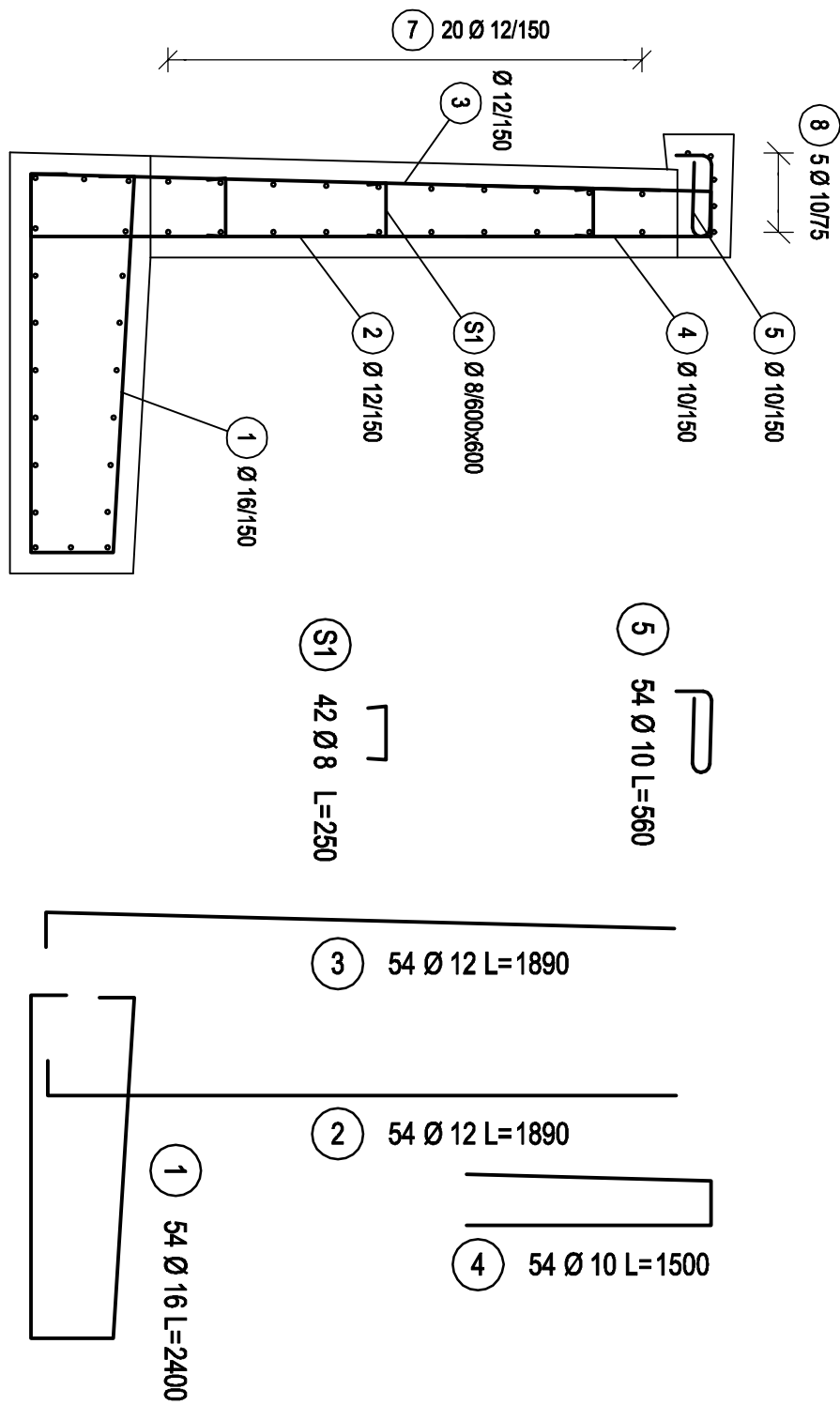


SLOPEK ZÁBRADLÍ "S" 1:20

VÝPLŇ ZÁBRADLÍ "2,0m" 1:20



SCHEMA VÝZTUŽE ZDI 1:20

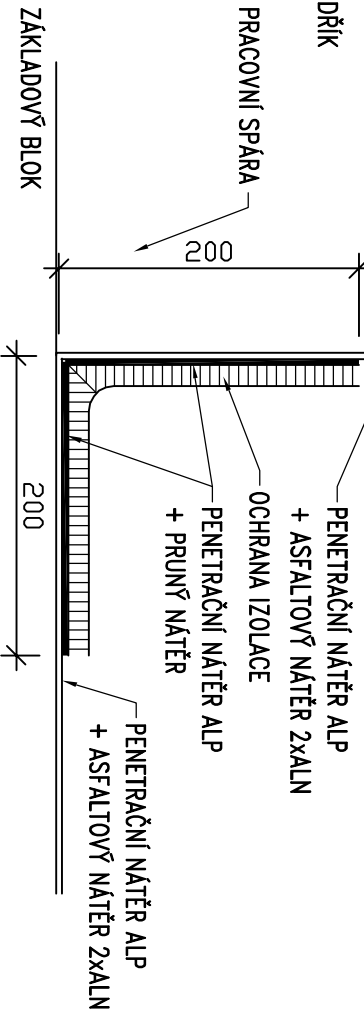


VÝKAZ VÝZTUŽE				
POř.	Ø [mm]	DEKLA [mm]	POČET	DELKY PODLE Ø [m]
1	16	2400	8	10
2	12	1890	54	12
3	12	1890	54	16
4	10	1500	54	102.06
5	10	560	54	81.00
6	12	8000	20	30.24
7	12	8000	20	160.00
8	10	8000	5	160.00
S1	8	250	42	40.00
DEKLA PODLE Ø CELKEM				151.24
JEDNOTKOVÁ HMOTNOST				0.395
HMOTNOST PODLE Ø CELKEM				0.617
CELKOVÁ HMOTNOST VÝZTUŽE				0.888
JEDNOTKOVÁ HMOTNOST VÝZTUŽE				1.578
CELKOVÁ HMOTNOST VÝZTUŽE				204.51
JEDNOTKOVÁ HMOTNOST VÝZTUŽE				167.29

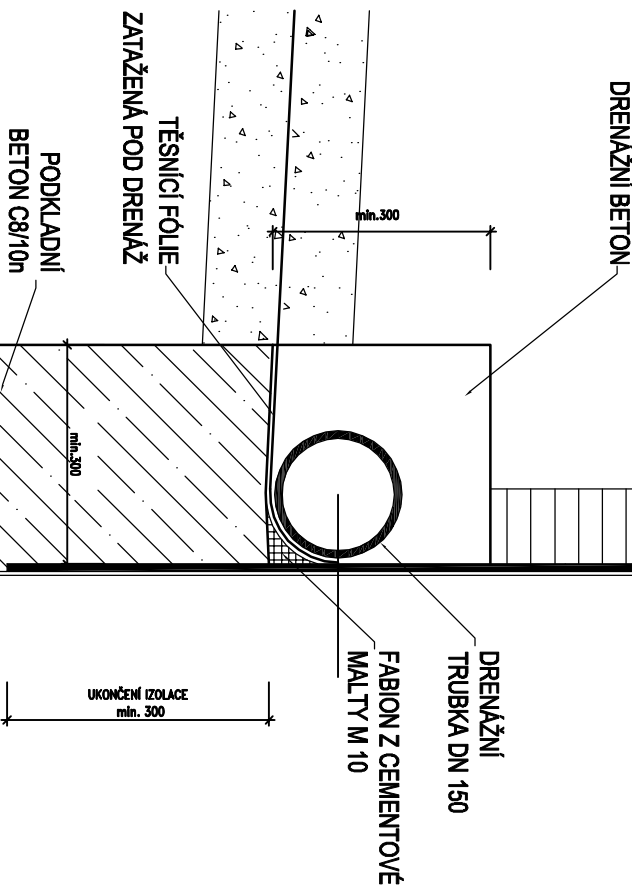
CELKOVÁ HMOTNOST VÝZTUŽE ZDI KM 0,387-0,522 11,12t
CELKOVÁ HMOTNOST VÝZTUŽE ZDI KM 0,919-0,948 4,60t



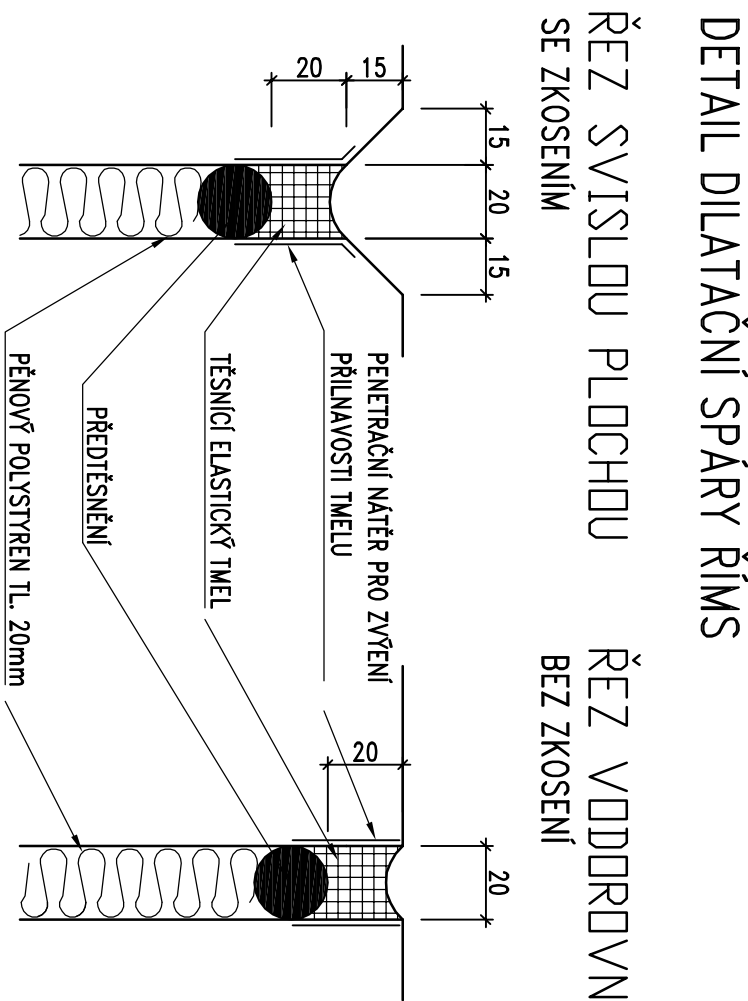
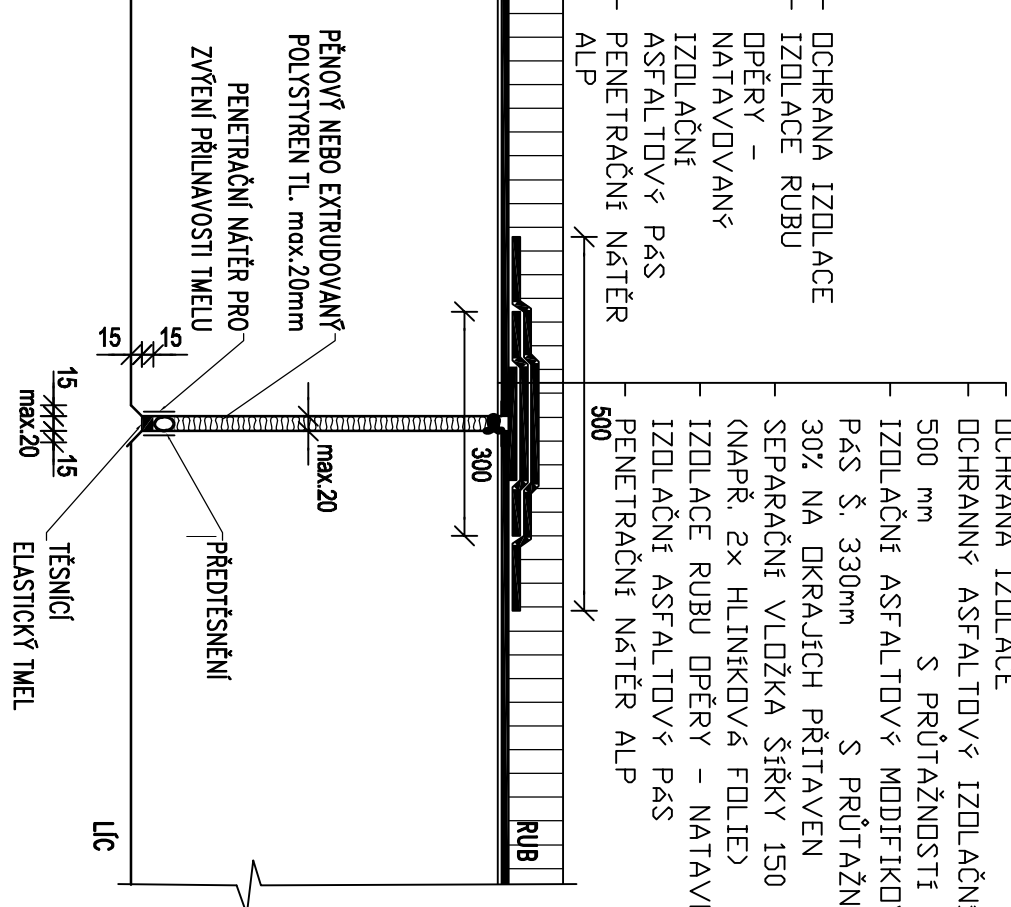
TĚSNĚNÍ SPÁRY NAD ZÁKLADEM



DETAIL DRENÁŽE ZA OPĚROU

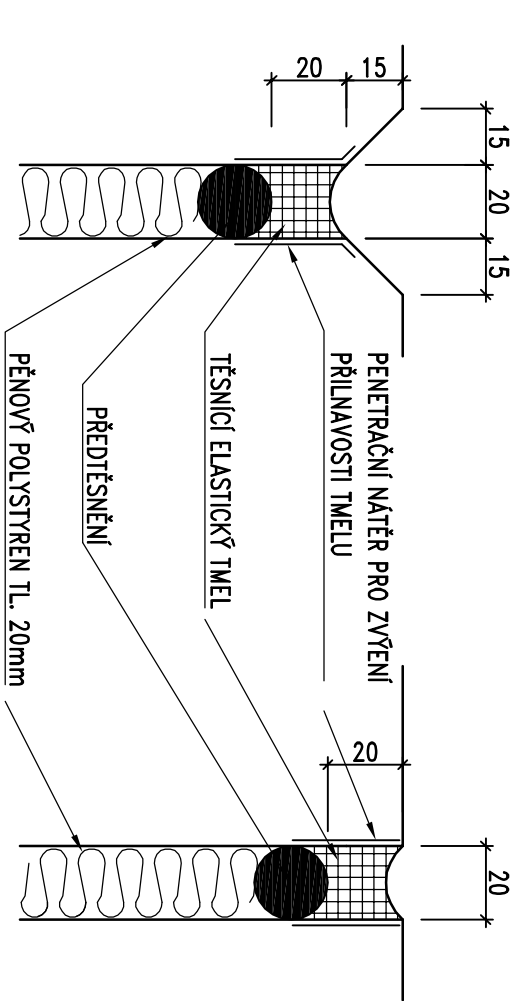


DETAIL DILATAČNÍ SPÁRY OPĚR

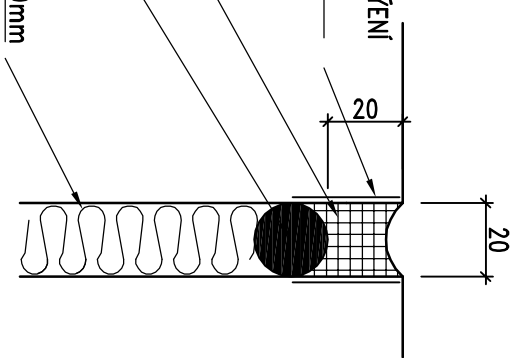


DETAIL DILATAČNÍ SPÁRY ŘÍMS

ŘEZ SVISLOU PLOCHOU SE ZKOSENÍM



ŘEZ VODROVNINU PLOCHOU BEZ ZKOSENÍ



MATERIÁL:

OCCEL ZÁBRADLÍ

SPOJOVACÍ MATERIÁL

JAKOST SVARŮ

TŘÍDA PROVEDENÍ

PROTIKOROZNÍ OCHRANA:

- MINIMÁLNÍ ŽIVOTNOST DÍLCE 100LET, ŽIVOTNOST POVLAKU - VV - VELMI VYSOKÁ (30LET), ST KORROZNÍ

AGRESIVNÝ Č4+K1, KOMBINOVANÝ POVLAK TŘÍVRSTVÝ:

- PŘÍPRAVA POVrchU TRYSKÁNÍM, ČISTOTA POUVRCHU Ss3

- ŽÁROVÉ ZINKOVÁNÍ, SMĚS Zr65Al15

- ZÁKLADNÍ NÁTĚR ZINKO-FOSFÁTOVÝ NA BAZI ALKIDOVÉ PRYSKŘÍČCE

- VRCHNÍ NÁTĚR ZINKO-FOSFÁTOVÝ NA BAZI ALKIDOVÉ PRYSKŘÍČCE (RAL 7016)

- CELKEM min 300 µm

POCHOZÍ ROŠTY ZINKOVANÉ

OCCEL

BETONÁŘSKÁ VÝZTUŽ

MINIMÁLNÍ / JMENOVITÉ KRYTÍ

BETON

PODKLADNÍ BETON

ZÁKLAD ZDI

DŘÍK ZDI

ŘÍMSA

S 235 JR

POZINKOVANÉ ŠROUBY JAKOSTI 5.8

B

EXC2

B500B (110 kg/m³)

40/50 mm

C8/10-XA1

C30/37-XF3+XD1

C30/37-XF3+XD1

C30/37-XF4+XD3

- SOUŘADNICOVÝ SYSTÉM: JTSK
- VÝŠKOVÝ SYSTÉM: B, R, X

Investor:		Správa a údržba silnic Jihomoravského kraje	
Investor:		p ísp. vková organizace kraje	
Investor:		Zemědělského národního sídla 449/3, 602 00 Brno	

Odpovědný projektant		Výpracoval		Kontroloval	
ING. O. SVOBODA		ING. O. SVOBODA		ING. O. SVOBODA	
stavba:		formát		630x594	

II/373 Jedovnice . K tiny . B ezina,		stavba dokumentace		PPPS	
mosty 373-014,015,016 a 37445-9		datum		01/2021	
část PD: 50 205 OŘEŠNÁ ZED KŘIVY		m ílko		1,20	
DETAILY		ISO výkres:		SO 205	
název díla stavby:		datum revize:		ISO revize:	
				04	



AKA KAP
Krajský úřad pro architekturu a projektování
Krajský úřad pro architekturu a projektování