

KATASTRY  
PARCELNÍ ČÍSLA  
DRUH POVRCHU  
VZDÁLENOSTI ŠACHET  
OZNAČENÍ ŠACHET

Hustopeče		
1094		
vozovka	zel. plocha	
5.46	2.39	
Šs4	Šd1	RN

SMĚROVÉ POMĚRY

MĚŘÍTKA 1:250/100



Stoka D – 1. část

SOUBĚH

KÓTA UPRAVENÉHO TERÉNU

KÓTA HRUBÝCH TERÉNNÍCH ÚPRAV

HLOUBKA VÝKOPU

KÓTA VÝKOPU

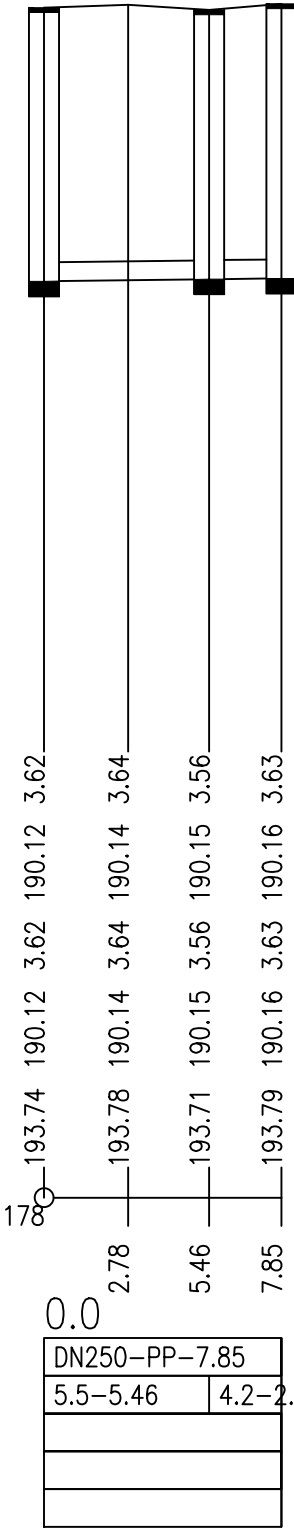
HLOUBKA DNA POTRUBÍ

KÓTA DNA POTRUBÍ

KÓTA PŮVODNÍHO TERÉNU

SROVNÁVACÍ ROVINA

STANIČENÍ [km/m]  
PROFIL[mm]–MATERIÁL–DÉLKA[m]  
SKLON[promile]–DÉLKA[m]  
ULOŽENÍ  
KAPACITNÍ PRŮTOK[l/s]–RYCHLOST[m/s]  
SKUTEČNÝ PRŮTOK[l/s]–RYCHLOST[m/s]



KATASTRY  
PARCELNÍ ČÍSLA  
DRUH POVRCHU  
VZDÁLENOSTI ŠACHET  
OZNAČENÍ ŠACHET

Hustopeče		
1094		
zel. plocha		
3.35	10.13	2.36
RN	Šd2	Šd3 AN2

SMĚROVÉ POMĚRY

MĚŘÍTKA 1:250/100



Stoka D – 2. část

SOUBĚH

KÓTA UPRAVENÉHO TERÉNU

KÓTA HRUBÝCH TERÉNNÍCH ÚPRAV

HLOUBKA VÝKOPU

KÓTA VÝKOPU

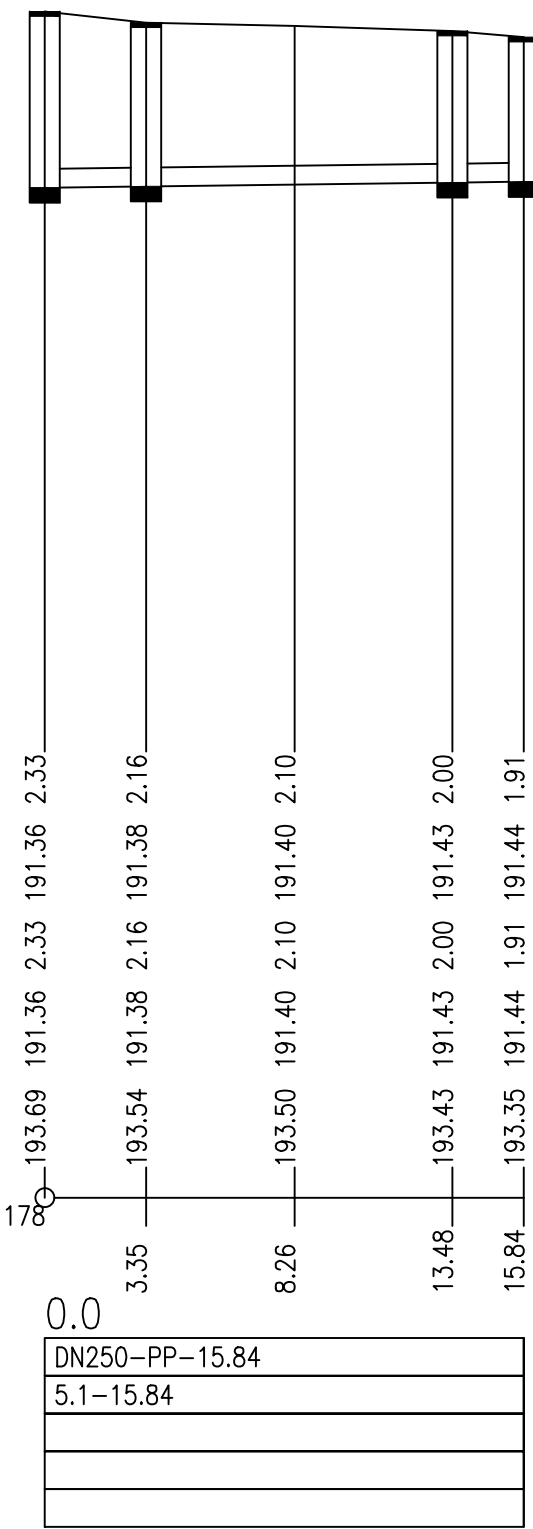
HLOUBKA DNA POTRUBÍ

KÓTA DNA POTRUBÍ

KÓTA PŮVODNÍHO TERÉNU

SROVNÁVACÍ ROVINA

STANIČENÍ [km/m]  
PROFIL[mm]–MATERIÁL–DÉLKA[m]  
SKLON[promile]–DÉLKA[m]  
ULOŽENÍ  
KAPACITNÍ PRŮTOK[l/s]–RYCHLOST[m/s]  
SKUTEČNÝ PRŮTOK[l/s]–RYCHLOST[m/s]



HIP:	VED.PROJEKTANT:	VYPRACOVAL:	<div></div> <div>CREATIVE BUILDINGS,s.r.o. Čtiradova 187/25, BRNO, 643 00 IČ: 29301793 DIČ: CZ29301793</div>	
Ing. Michal Barák	Ing. Milan Hověžák	Ing. Milan Hověžák		
MÍSTO AKCE: BRNĚNSKÁ 716/41, Hustopeče u Brna				
INVESTOR: Jihomoravský kraj, Žerotínovo nám. 449/3, 601 82 Brno				
AKCE: <div>REKONSTRUKCE KANALIZACE NEMOCNICE HUSTOPEČE DSO 02.1 DEŠŤOVÁ KANALIZACE - STOKOVÁ SÍŤ</div>			DATUM:	10/2020
			FORMÁT:	A4
			ÚČEL:	DPS
			Č.ZAKÁZKY:	1918
NÁZEV VÝKRESU: STOKA D část 1 a 2 - PODÉLNÝ PROFIL			MĚŘÍTKO: 1:250/100	Č. VÝKRESU: D.3.1.1