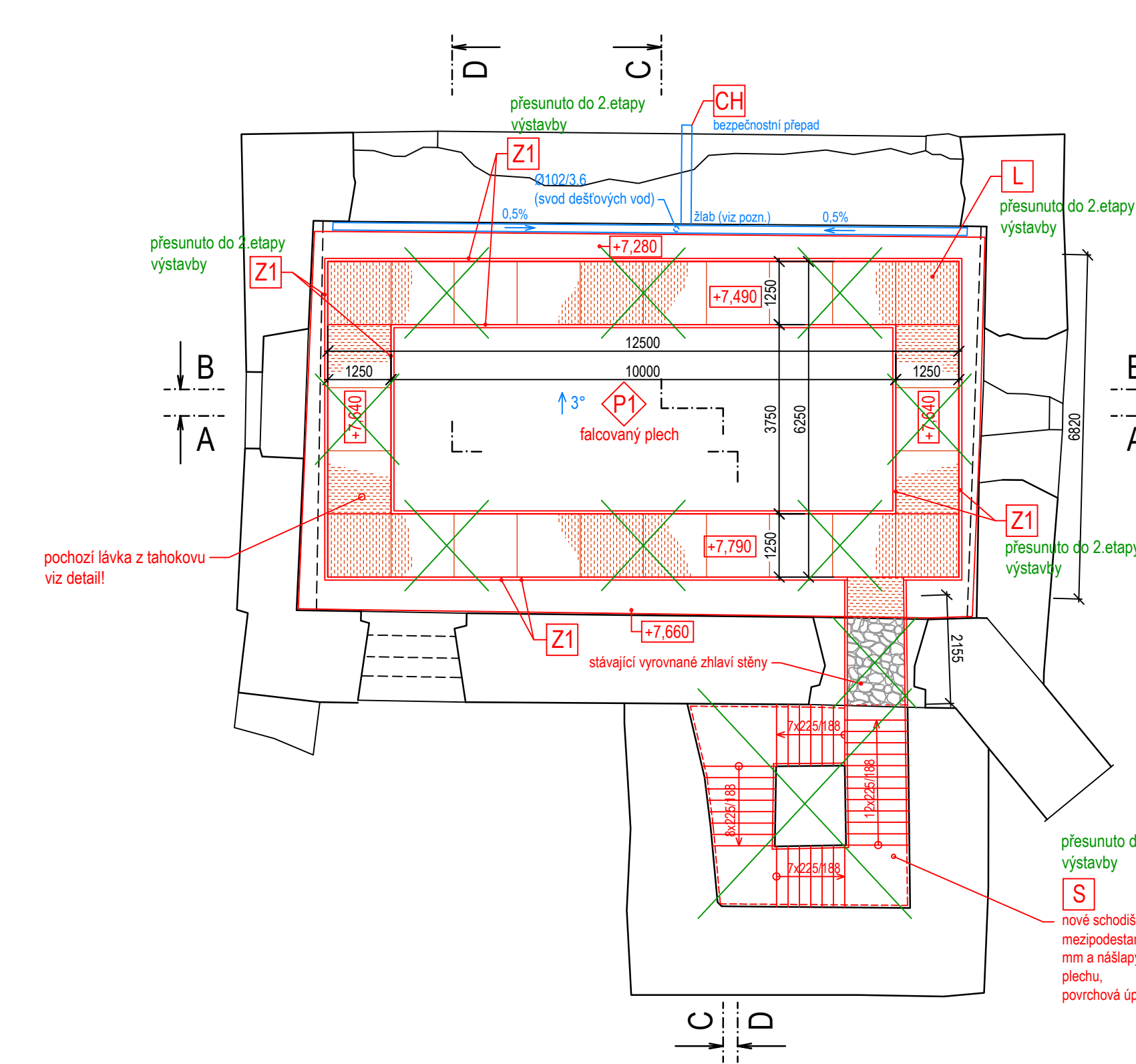
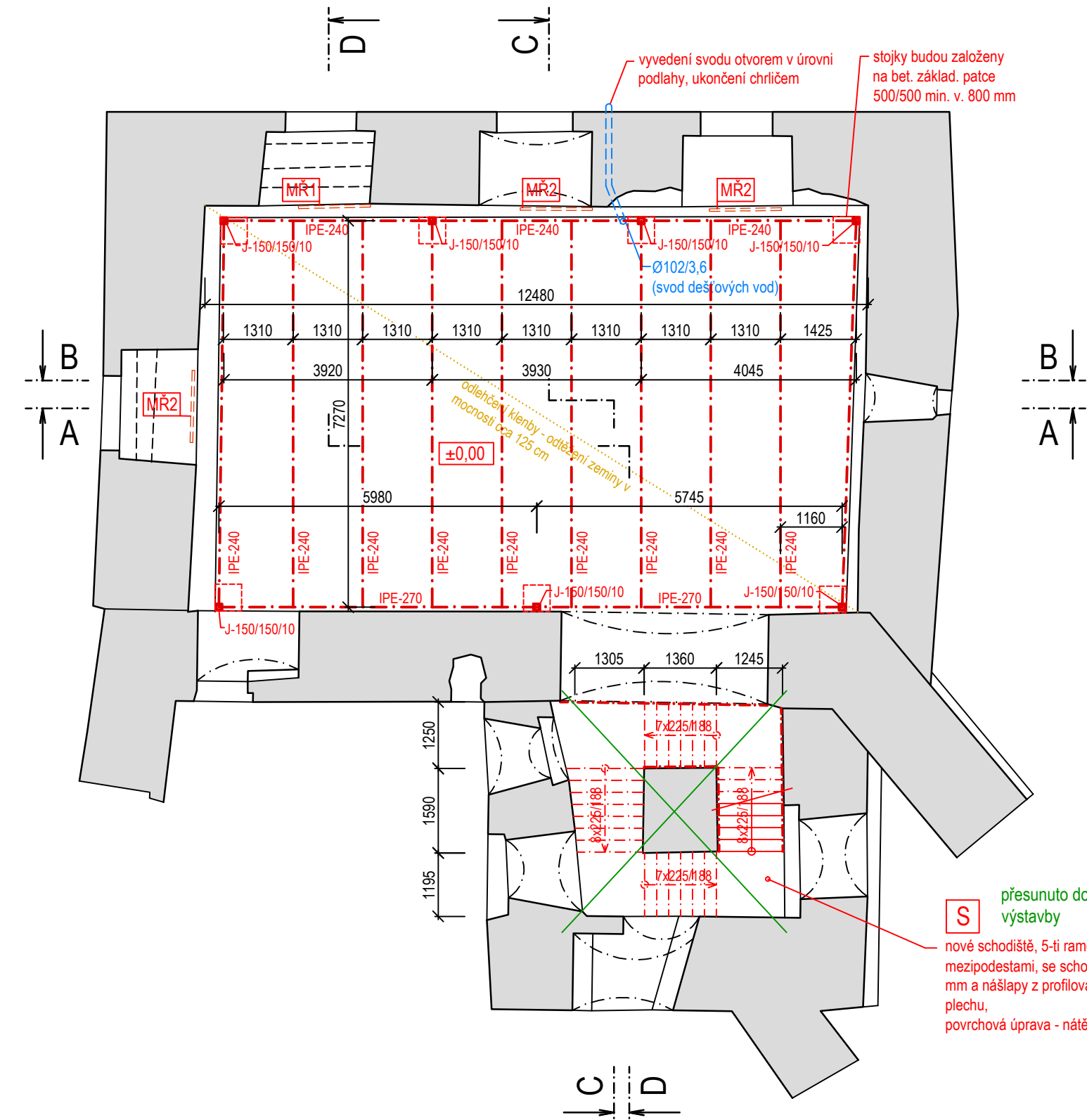


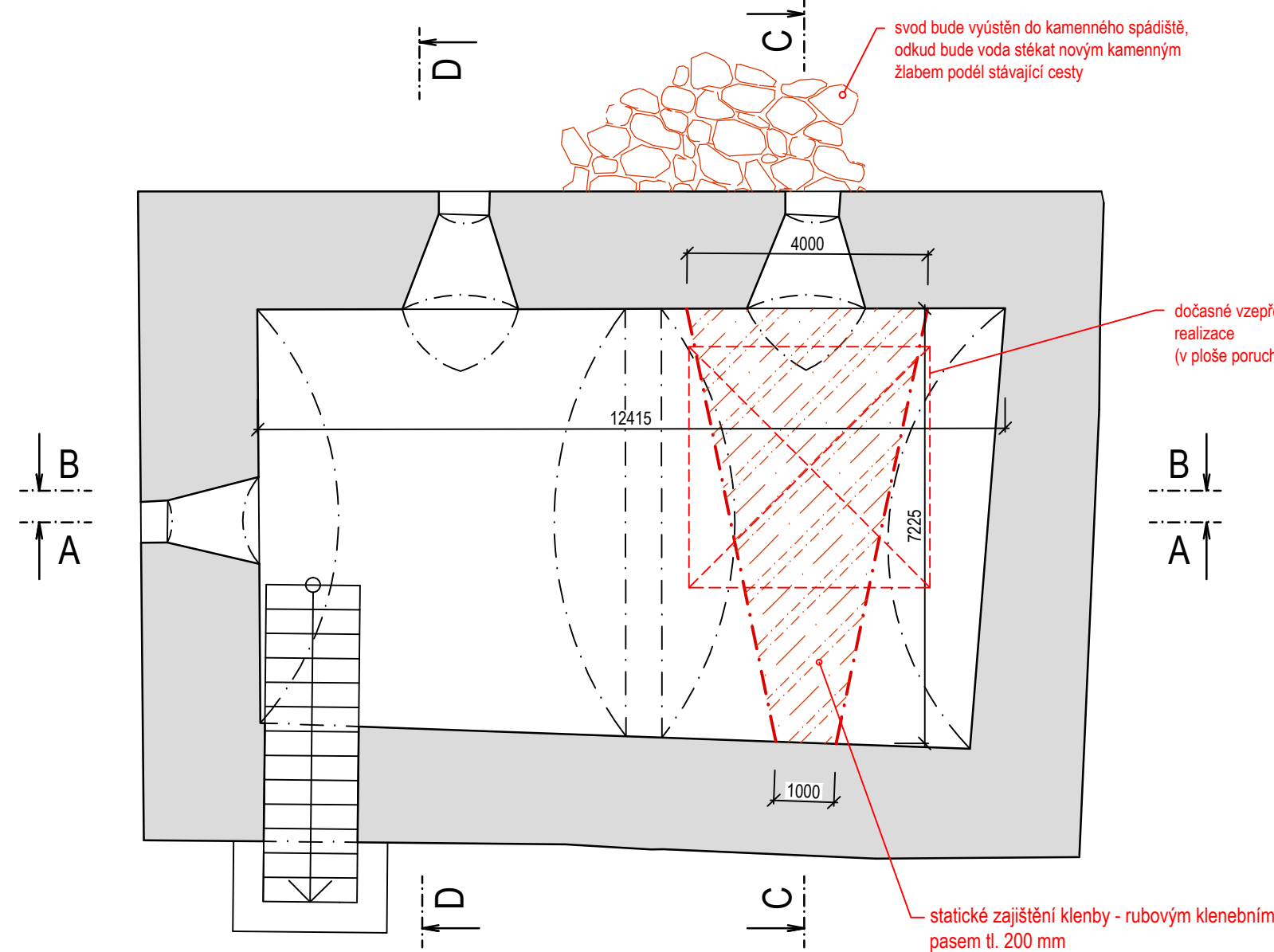
PÚDORYS POCHOZÍ STŘECHY



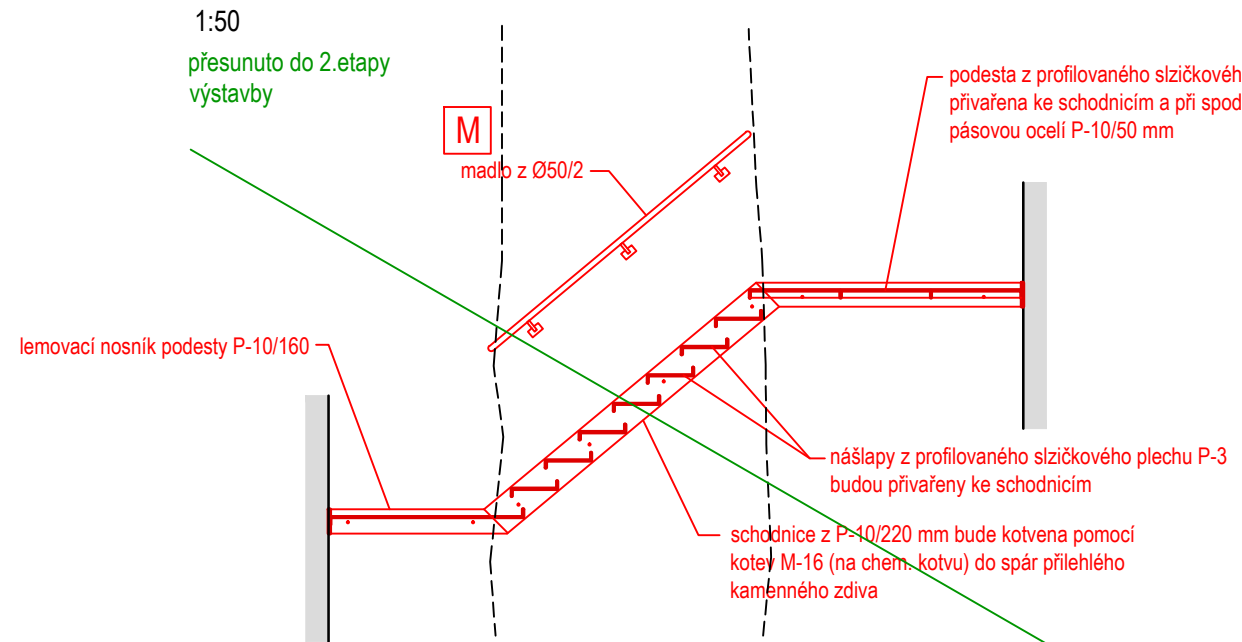
PÚDORYS 1.NP



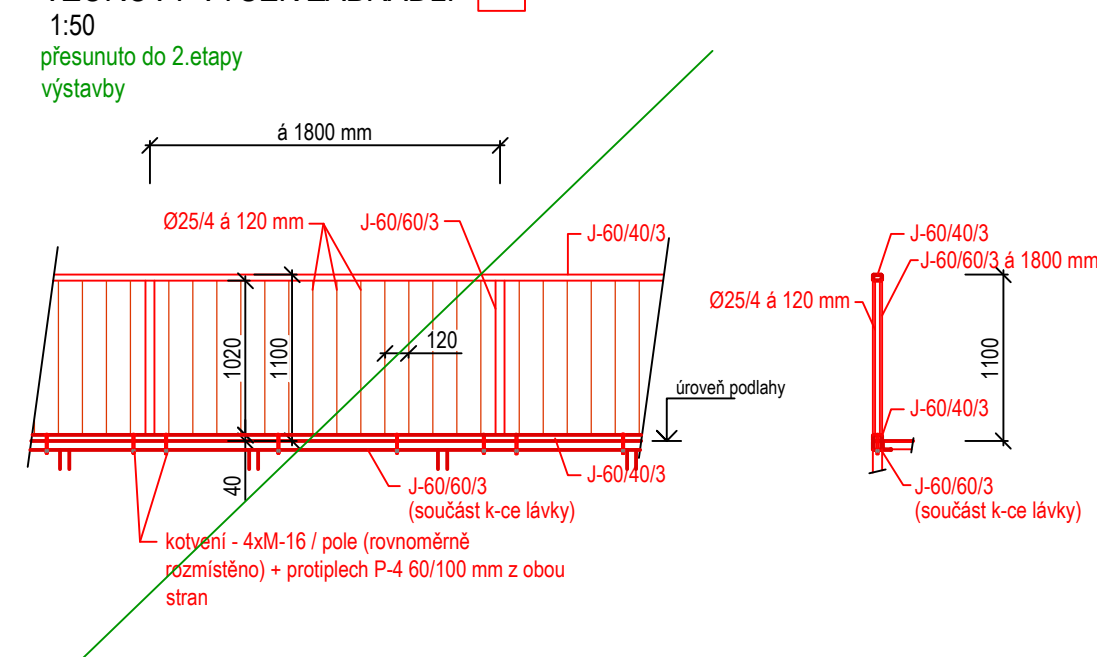
PÚDORYS 1.PP



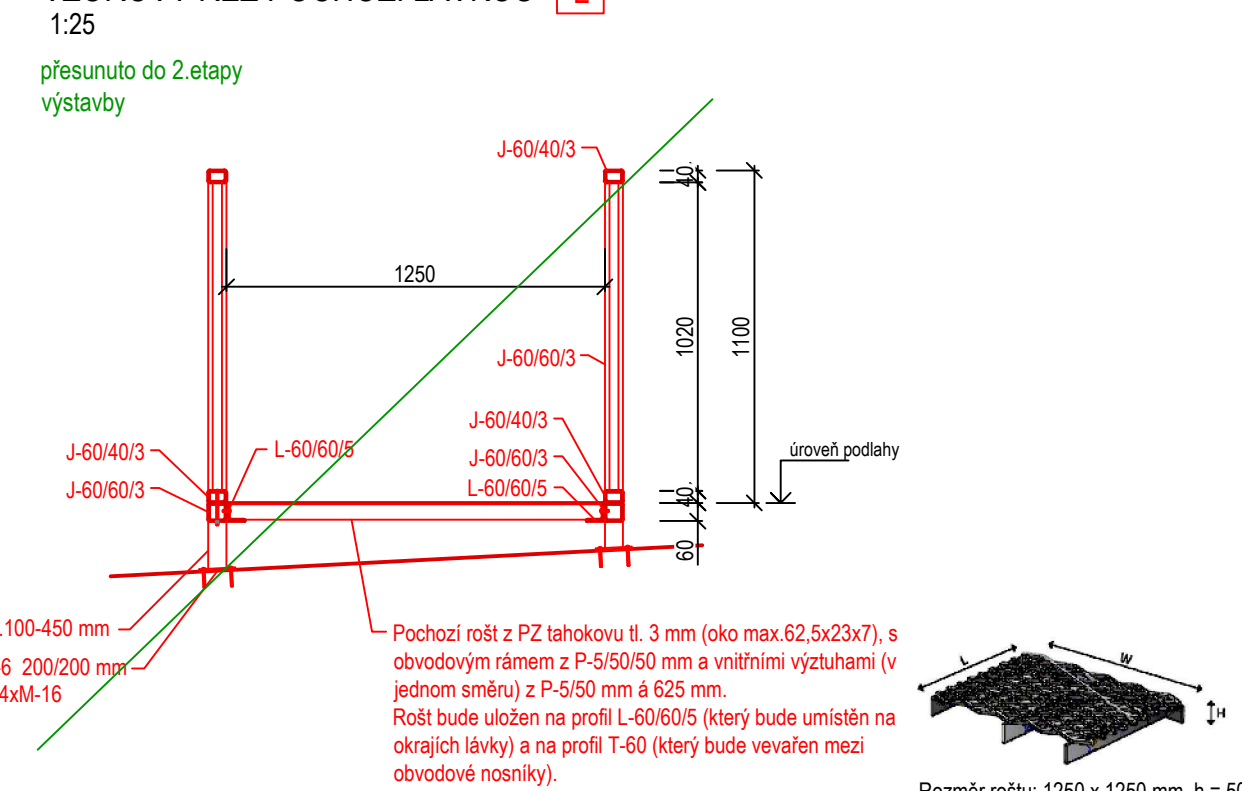
VZOROVÝ ŘEZ SCHODIŠTĚM



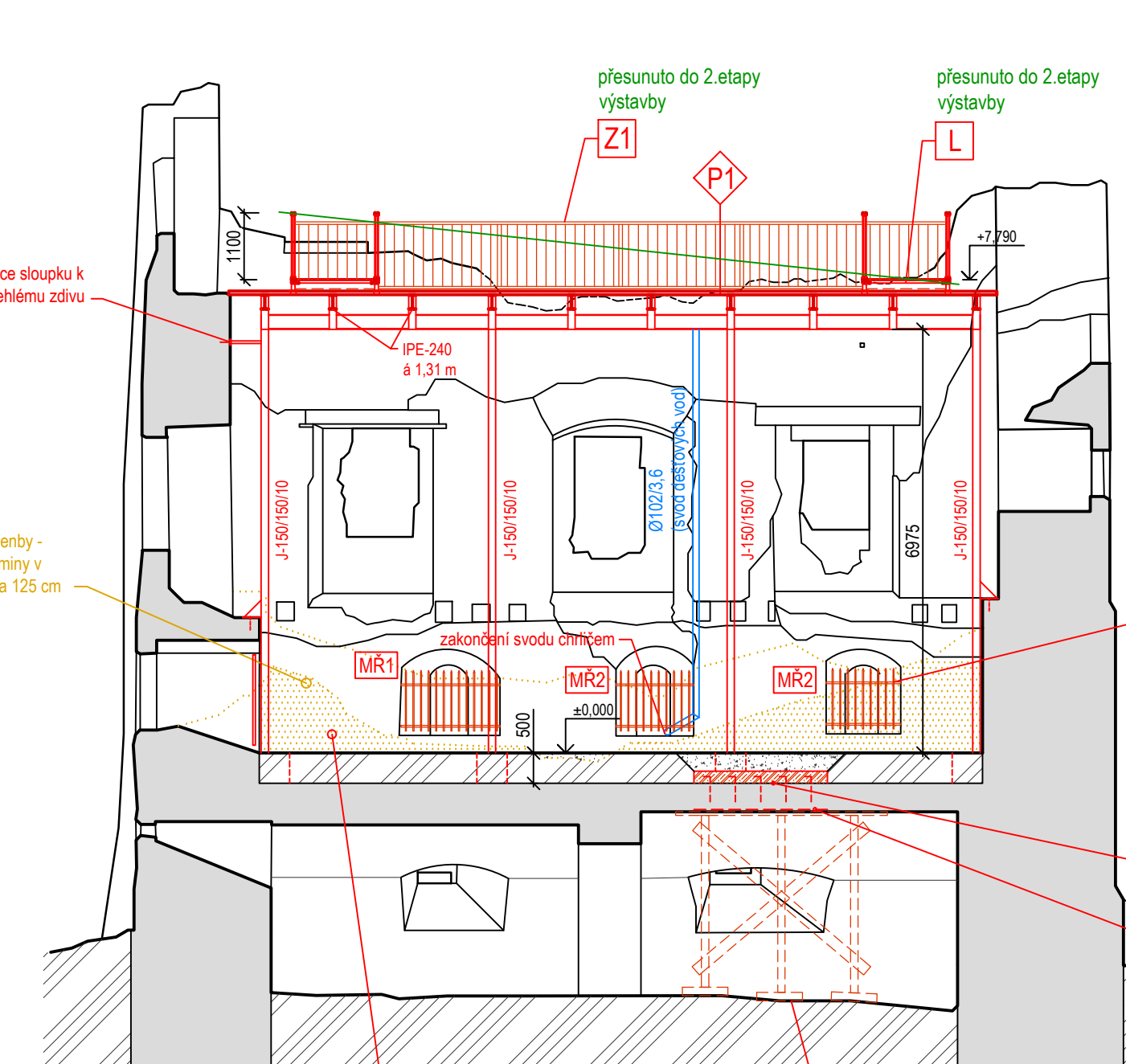
VZOROVÝ VÝSEK ZÁBRADLÍ



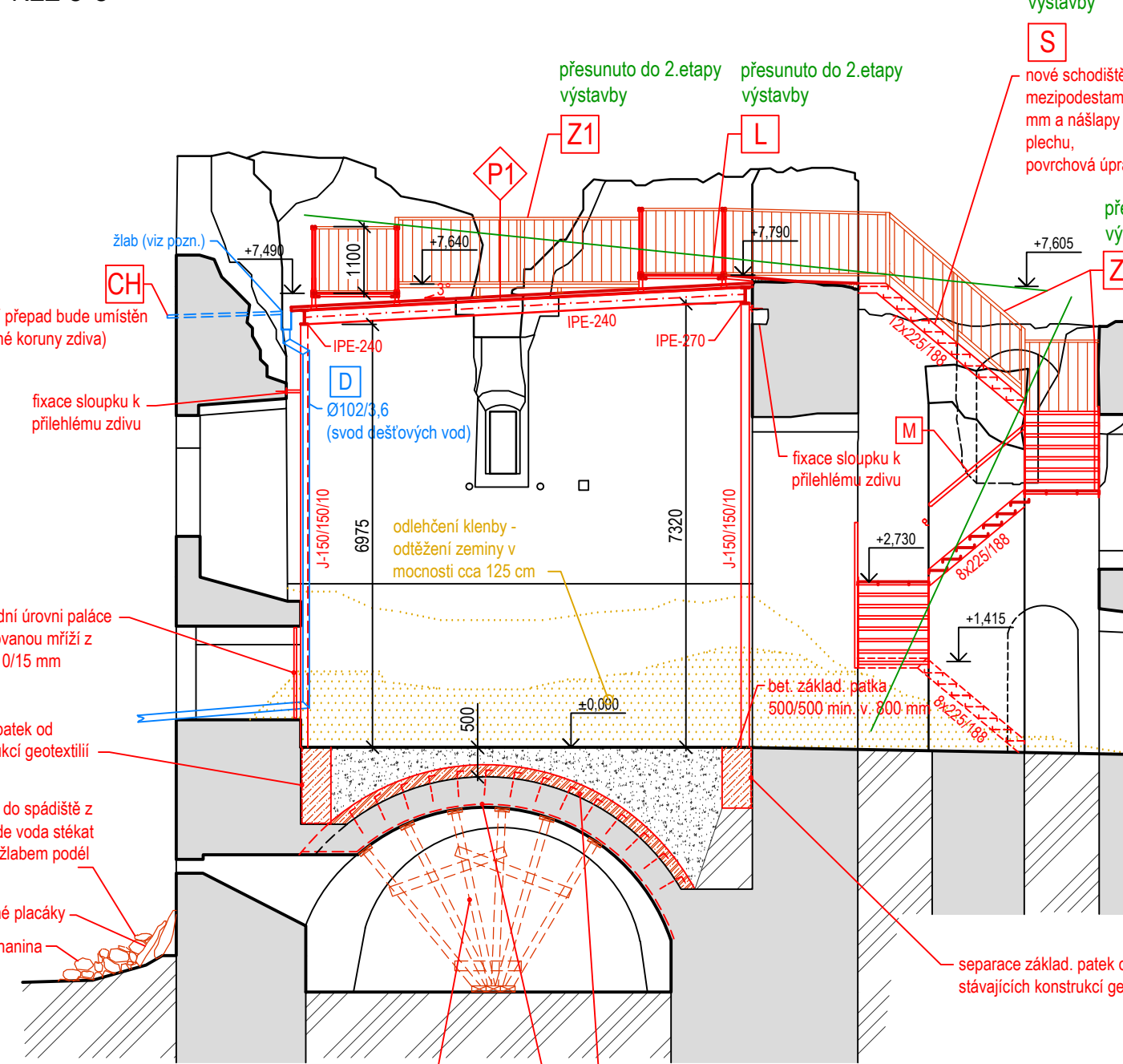
VZOROVÝ ŘEZ POCHOZÍ LÁVKOU



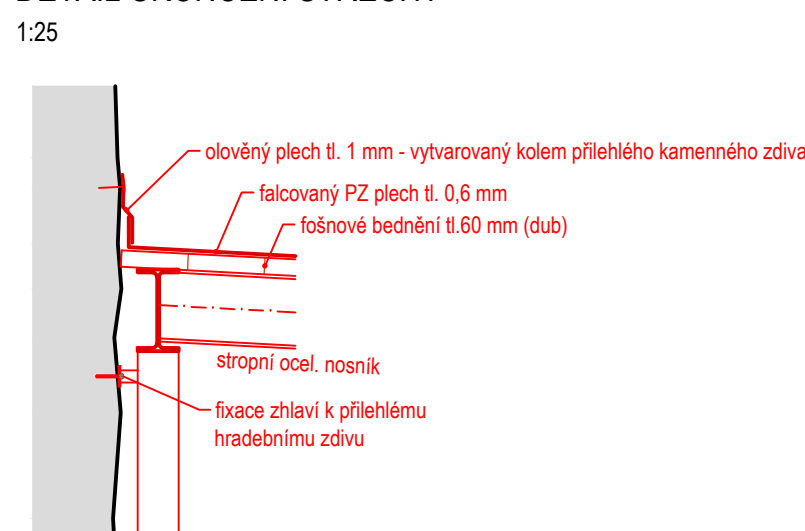
REZ A-A



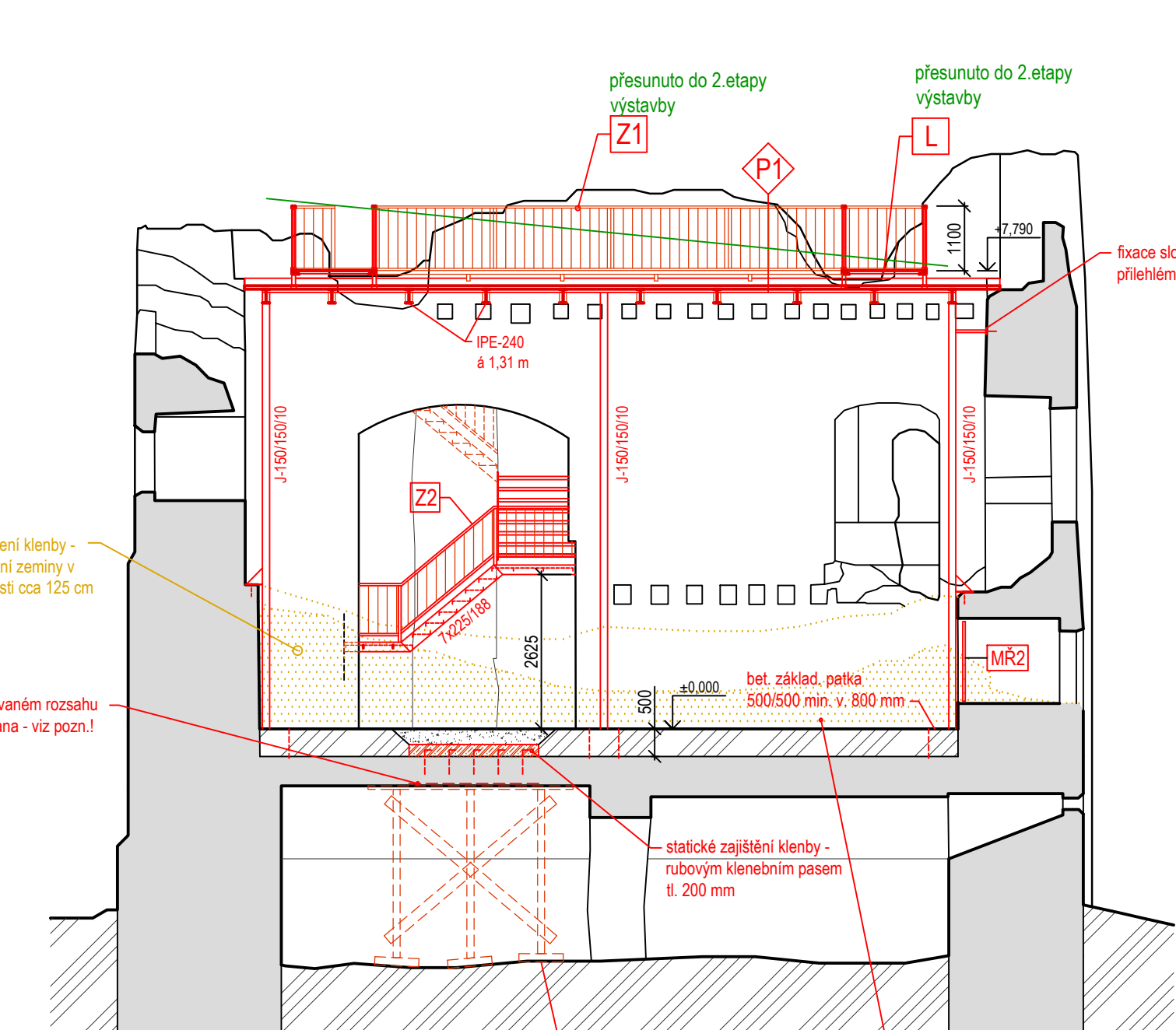
REZ C-C



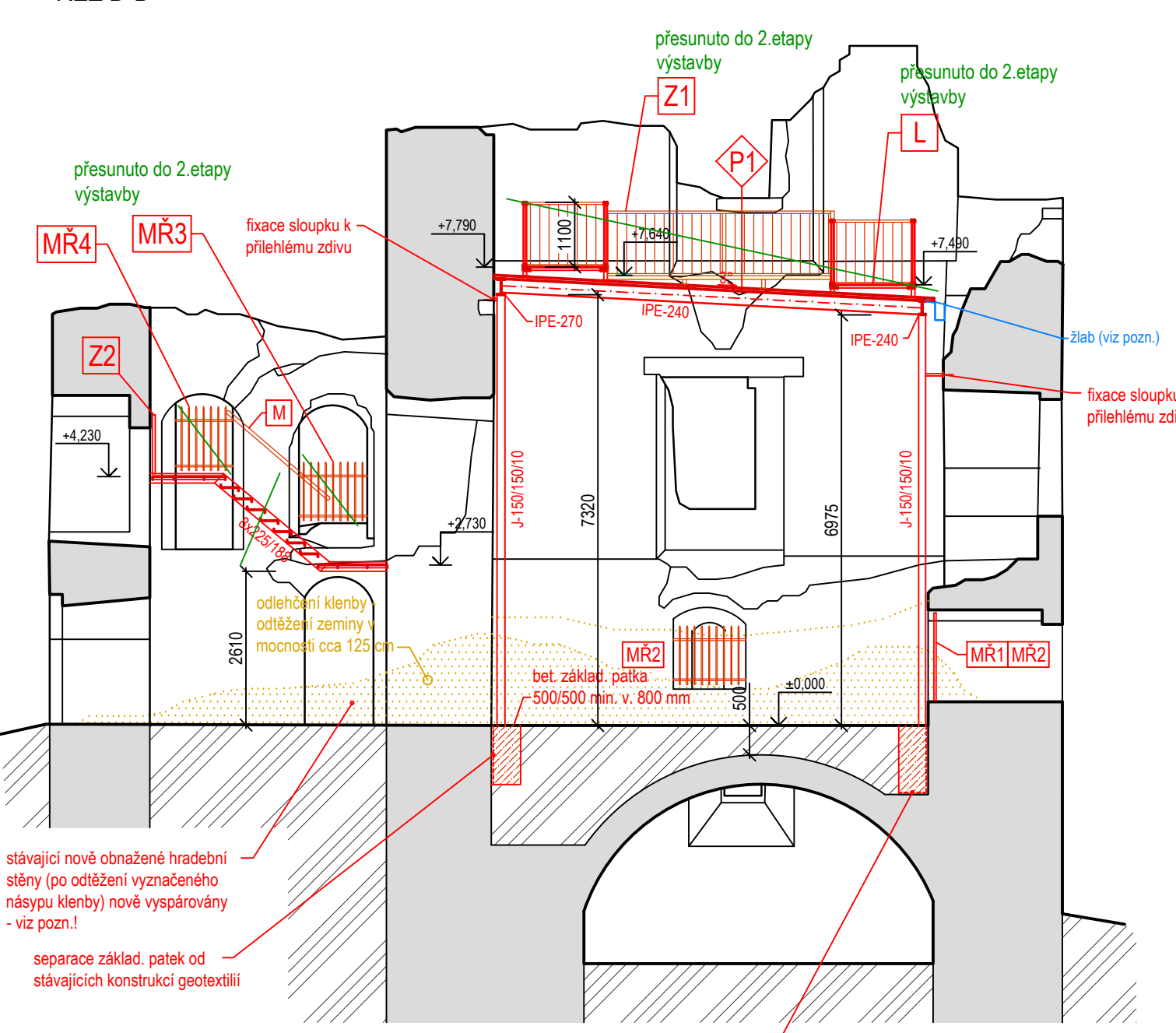
DETAIL UKONČENÍ STŘECHY



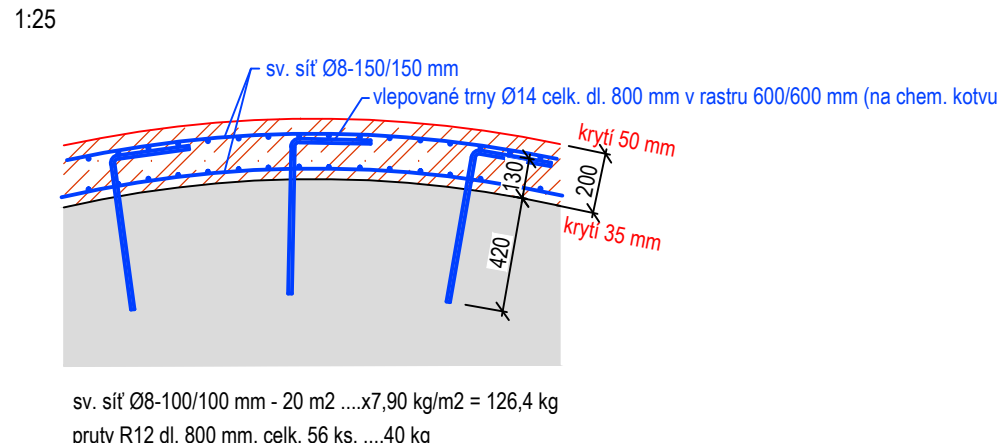
REZ B-B



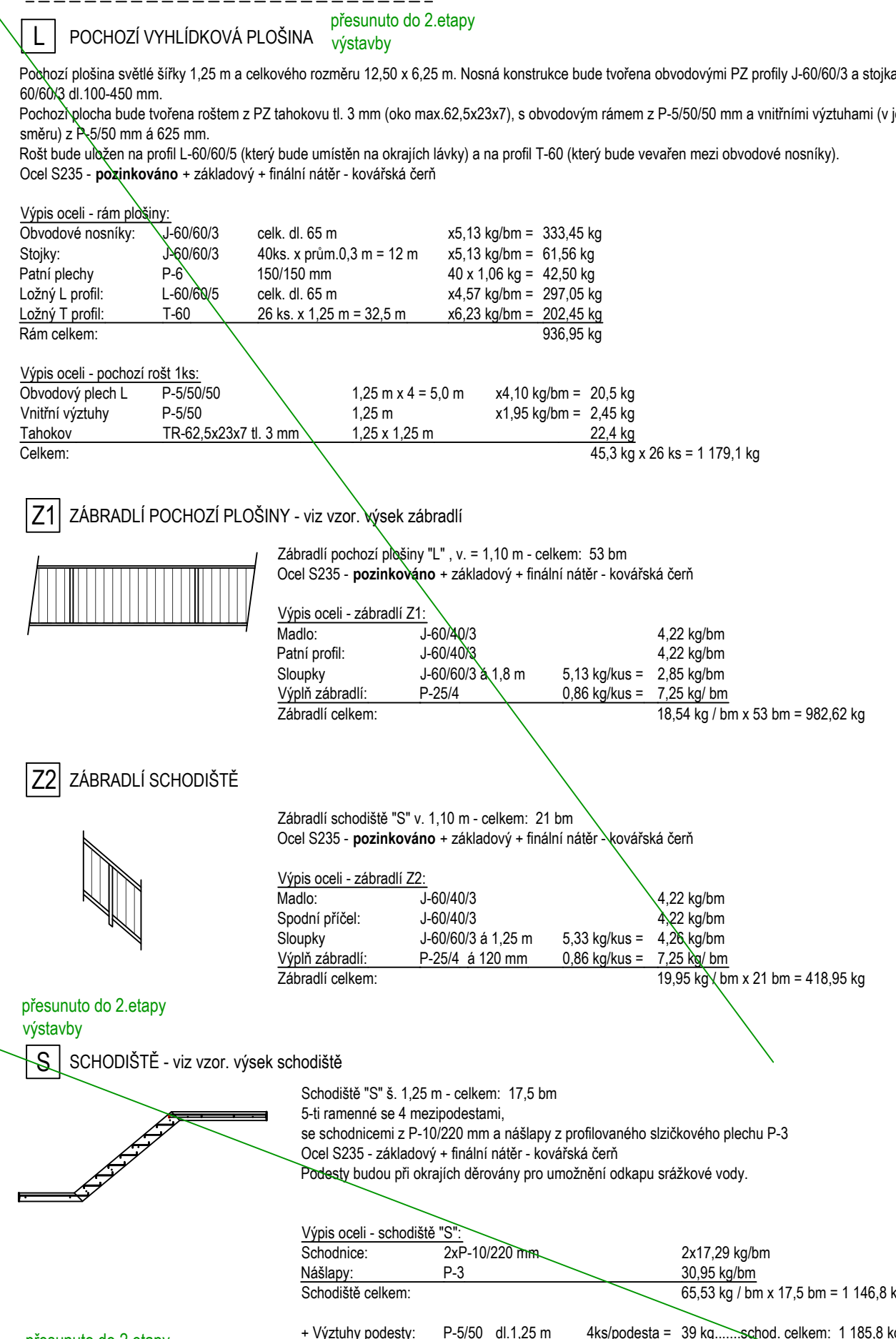
REZ D-D



SCHEMA VYZTUŽENÍ RUB. PASU



LEGENDA ZÁMEČNICKÝCH VÝROBKŮ:



P1 ZASTŘEŠENÍ PALÁCE

FALCOVANÝ PZ PLECH (dvouletý ležatý list) tl. 0,6 mm + OCHRANNÝ NÁTER (kovářská čern.)  
POŠNOVÝ ZÁKLOP tl. 60 mm (dub) - broušený spodní list, kotvení srouby Ø6 a 200 mm  
OCELOVÉ NOSNÍKY + OCHRANNÝ NÁTER (kovářská čern.)

VÝPIS OCELI:

| NÁZEV                 | PROFIL    | ks | DELKA [m] | kg/m  | HMOTNOST [kg] |
|-----------------------|-----------|----|-----------|-------|---------------|
| sloupky               | JA 150x10 | 3  | 7,40      | 43,10 | 956,6         |
| travce zhlaví sloupků | JA 150x10 | 4  | 7,00      | 43,10 | 1206,8        |
| obvodový pás          | JA 60x5   | 9  | 0,30      | 9,40  | 12,6          |
| střopnice             | IPE 270   | 1  | 12,00     | 36,07 | 432,8         |
|                       | IPE 240   | 1  | 12,00     | 30,71 | 368,5         |
|                       | IPE 240   | 10 | 7,40      | 30,71 | 2272,3        |

SUMA 5249,6  
HMOTNOST CELKEM x 1,1 5774,7 kg

\* v profilu uvažována celková započítaná délka  
PŘESNÉ DÉLKY NUTNO STAVOVAT PŘÍMO NA STAVENÍ !!

Povrchová úprava - ochranný náter - kovářská čern.  
+ falcový záklap tl. 60 mm pro plochu - 100,2 m<sup>2</sup> ... 6,0 m<sup>3</sup>

Poznámky:

- PŘED ZAHLAŽENÍM DO OTÉŽOVÁNÍ ZÁSPY KLENBY A BĚHEM PROVÁDĚNÍ JEJÍ SANACE JE NUTNO KLENBU VZEPŘÍT RAMENÁTEM.
- LEMOVACÍ PLECHY STŘECHY BUDOU OLOVĚNÉ (Pb - s. > 200 µm), UKOTVENY DO OKOLNÍHO ZDVA.
- SKUTEČNÉ ROZMĚRY OCELOVÉ KONSTRUKCE JE NUTNO ZAMĚŘIT V PRŮBĚHU REALIZACE PŘÍMO NA STAVENÍ !!
- SVOD SRAŽKOVÝCH VODY BUDE Z OCELOVÉ SVAŘOVANÉ TRUBKY TR-1023,6 mm OPATŘENÝ NÁTEREM - KOVÁŘSKÁ ČERN.
- ŽLAB SRAŽKOVÝCH VOD BUDE Z PZ PLECHU P-1 s. > 750 mm (s. > 150 mm, v. > 300 mm) A BUDE OPATŘEN NÁTEREM - KOVÁŘSKÁ ČERN. SPAD ŽLABU BUDE VYTVOŘEN VKLÁDANÝM SPADOVÝM PZ PLECHEM Ø 0,6 mm. KOTVENÍ ŽLABU BUDE POMOCÍ HAKU Z PASOVE OCELI 508 mm a 1000 mm K OBVODOVÉMU PROVLÁKU.
- STOKY LÁVKY BUDOU V PATE OPŘECHOVÁNY.
- PRO ZAJIŠTĚNÍ STABILITY OCELOVÉ KONSTRUKCE ZASTŘEŠENÍ JE NUTNO STOKY J-150/150 mm VE ZHLAVÍ KOTVIT K PŘÍLEHLÉMU ZDVO.
- PŘÍVKY SCHODIŠTĚ BUDOU NÁTRÉNY ZÁKLADNÍM NÁTEREM A FINÁLNÍM NÁTEREM V ODSÚNNÉ KOVÁŘSKÉ ČERN.
- TVAR SCHODIŠTĚ BUDE NA PŘÍZPŮSOBEN DLE SKUTEČNÝCH ROZMĚRŮ SCHOD. PROSTORU NA STAVENÍ.
- SCHODNICE BUDOU KOTVENY DO SPAR PŘÍLEHLÉHO KAMENNÉHO ZDVA KOTVAMI M-16 (s. > 1,0 m).
- POSTUP SPÁROVÁNÍ ZDVA: STÁVAJÍCÍ ZDVO BUDE DOKLADNĚ OČIŠTĚNO A NÁSLEDNĚ VYPÁROVANO MALTOU S PĚVNOSTÍ V TLAKU 5,0 MPa. MALTA NEBUDE PŘETÁHOVÁNA PŘES LIC KAMENE. MALTA BUDE OBSAHOVAT TAKOVÉ PŘÍRODY, ABY VE SVĚM VÝSLEDNĚM (ZASOHLÉM) STAVU BYLA ZABARVENA JAKO OKOLNÍ ZACHOVÁVĚ MALTOVÉ POJIVO. POVRCH SPAR BUDE POTÉ ZDRSNĚN (KARTÁČOVÁNÍM).

LEGENDA:

- NOVÉ KONSTRUKCE
- STÁVAJÍCÍ KAMENNÉ ZDVO
- STÁVAJÍCÍ ROSTLÝ TERÉN
- ODSTRAŇOVANÉ (OOTEŽOVANÉ) NÁSPY
- ODNOVĚNÝ PŮVODNÍ NÁSP

DŘEVO D30 (dub)

OCEL S235, PZ + náter

SPOJE 10.9

BETON C25/30, XC2 + VÝZTUŽ B500

|   |                   |                          |                   |
|---|-------------------|--------------------------|-------------------|
| AC - projekt, Stavoctvum, Dobšická 12, Znojmo, tel. 515244139                                   |                   |                          |                   |
| Projektant Ing. Čelada  | C. o. o. s. r. o. | Stupeň PD: Místo: Znojmo | Projekt: A4       |
| Ing. Čelada   | Ing. Holubek      | 2568/92                  | Formul: 1 / 2021  |
|   |                   |                          | Měřko: Č. výřezu: |
| Investor: Jihomoravské muzeum ve Znojme, příspěvková organizace, Přemyslovci 1298, 66902 Znojmo |                   | 1 : 100                  | 03                |
| Obsah: NÁVRH SANACIČNÍCH PRACÍ A ZASTŘEŠENÍ   |                   |                          |                   |