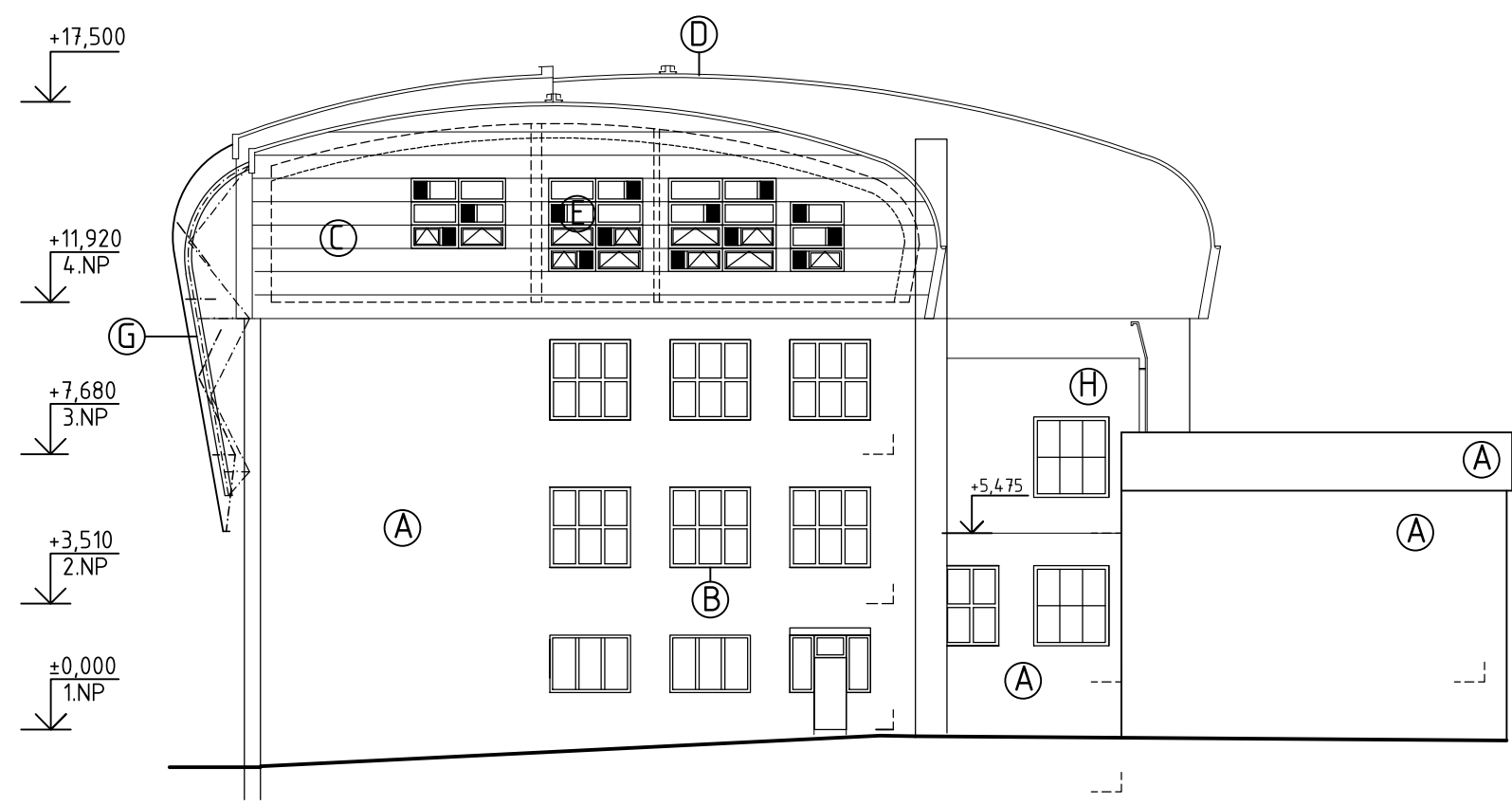
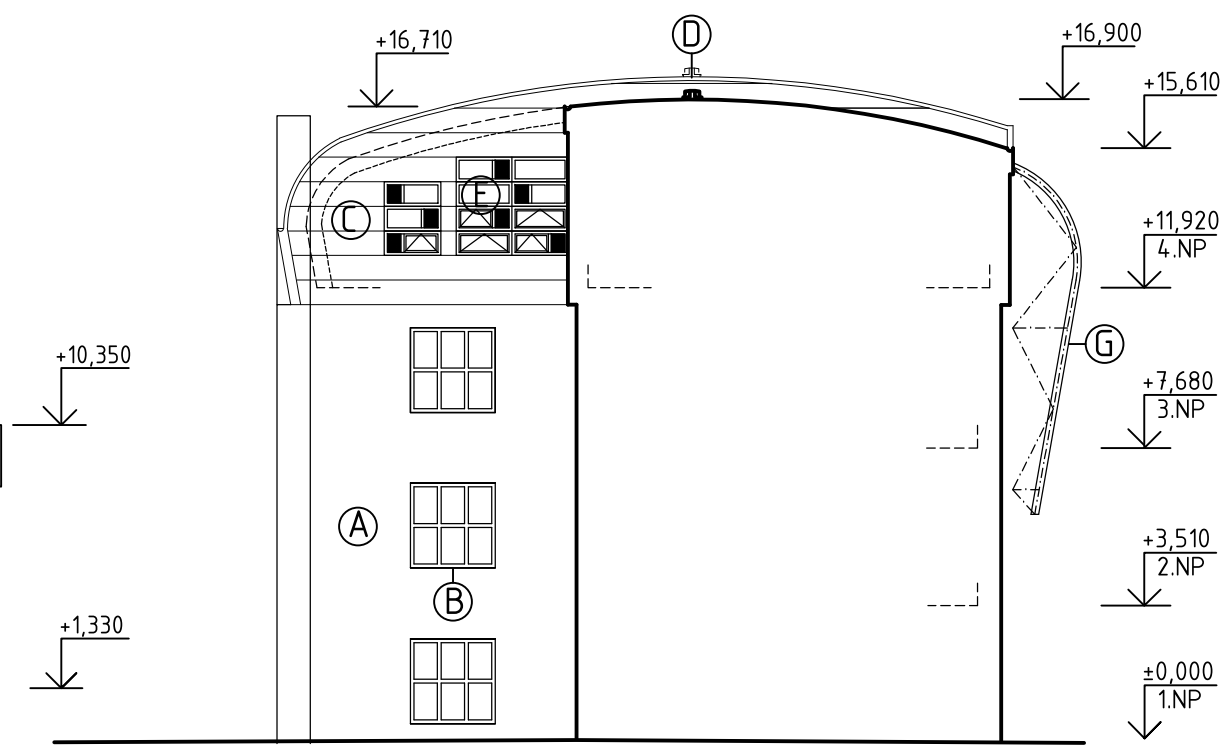


POHLED SEVEROZÁPADNÍ FASÁDA



POHLED JIHOVÝCHODNÍ FASÁDA
pohled z vnitrobloku



LEGENDA

- A - STÁVAJÍCÍ OMÍTKA
- B - STÁVAJÍCÍ PLASTOVÁ OKNA (BARVA RÁMU BÍLÁ)
- C - FASÁDNÍ DESKY V BARVĚ STŘEDNĚ ŠEDÉ
- D - STŘEŠNÍ KRYTINA Z HLINÍKOVÉHO TRAPÉZOVÉHO PLECHU (v.vlny max.20 mm) V BARVĚ PŘÍRODNÍ
- E - PLASTOVÁ OKNA - BARVA RÁMU TMAVĚ ŠEDÁ, PLNÁ VÝPLŇ TMAVĚ ŠEDÁ
- F - TEXTÍLIE PRO ZASTÍNĚNÍ OKEN V BARVĚ SVĚTLÉ ŠEDÁ
- G - OCELOVÉ PŘÍHRADOVÉ NOSNÍKY V BARVĚ SVĚTLÉ ŠEDÁ
- H - NOVÁ FASÁDNÍ OMÍTKA VČ.ZATEPLENÍ

Hlavní inženýr projektu	Zodpovědný projektant	Vypracoval	ARCH PROFI BAU spol. s r.o. Kneslova 5, 618 00 Brno t./f: 548 212 444, 548 212 281 e-mail: arch.profi.bau@seznam.cz	
Ing. arch. David Titz	Ing. arch. David Titz	Ing. arch. David Titz		
Stavebník: Krajský úřad Jihomoravského kraje, Žerotínovo nám. 3/5, 602 00 Brno			Formát	2/A4
Místo: Terezy Novákové 936/2, 621 00 Brno-Řečkovice			Datum	15.3.2019
Název stavby: Modernizace přírodovědných učeben a laboratoří			Účel dokumentace	DOK.SKUT.PROV.
			Číslo zakázky	1106/168
Stavební objekt:			ARCHITEKTONICKO - STAVEBNÍ ŘEŠENÍ	
Obsah POHLEDY BOČNÍ - NOVÝ STAV			Měřítko 1:200	Číslo výkresu D.1.1-25