

Most 3896-5

Most přes místní potok v Lubném

HLAVNÍ PROHLÍDKA

Objekt: Most ev.č. 3896-5 (Most přes místní potok v Lubném)

Okres: Brno-venkov

Prohlídku provedl: Marván David, Ing.

číslo oprávnění 156/2012

Nezadáno

Datum provedení prohlídky: 27.5.2021

Poznámka:

Počasí v době provádění prohlídky:

polojasno

Způsob zpřístupnění:

z okolního terénu

Teplota vzduchu: 16.0°C

Teplota NK:

Poznámka k teplotě NK:

nebyla měřena

A. ZÁKLADNÍ ÚDAJE

Číslo komunikace: 3896

Staničení km: 3.919km

Ev.č.mostu: 3896-5

Název objektu: **Most přes místní potok v Lubném**

Staničení ve směru: Říkonín - Lubné

B. POPIS ČÁSTÍ MOSTU**1. Spodní stavba**

[1.1] 1.1 Základy mostních podpěr a křídel

Základy nepřístupné. Bez provedení sond nelze zjistit. Pravděpodobně založení plošné.

[1.2] 1.2 Mostní podpěry a křídla

Masivní opěry kamenné polokruhové klenby, opěry vetknuté do základů. Křídla šikmá svahová z kamenného zdiva.

2. Nosná konstrukce

[2.1] 2.1 Nosná konstrukce

Jedná se o přesypaný objekt. Klenbová nosná konstrukce je vyzděna z kamenných kvádrů, spáry vyplněny cementovou maltou.

[2.2] 2.4 Čelní zdi a přesypávka

Čelní zdi na obou stranách jsou vyzděny z kamenného zdiva.

3. Mostní svršek

[3.1] 3.1 Vozovka

Vozovka na mostě je živičná, s nezpevněnými krajnicemi.

[3.2] 3.3.1 Římsa

Římsy z kamenných dílců.

4. Vybavení mostu

[4.1] 4.2 Zábradlí

Na obou stranách mostu je ocelové dvoumadlové zábradlí, zabetonované do betonových patek.

[4.2] 4.3 Dopravní značení, označení mostu

Na mostě osazeny tabulky s evidenčním číslem mostu.

[4.3] 4.7 Cizí zařízení na mostě Není

C. STAV A ZÁVADY ČÁSTÍ MOSTU

1. Spodní stavba

[1.1] 1.2 Mostní podpěry a křídla Spárování kamenného zdiva opěr místy vypadané s uchycenou vegetací ve sparách. Podélné trhliny klenby pod poprsní zdi jsou prorýsované i do obou opěr.

2. Nosná konstrukce

[2.1] 2.1 Nosná konstrukce Podélné trhliny pod čelními zdmi na obou stranách klenby. Na povrchu kamenného zdiva usazeny zelené mikroorganismy.

[2.2] 2.4 Čelní zdi a přesypávka Trhlina mezi klenbou a čelní zdi vpravo. Čelní zeď vykloněná. Vydrolené spáry a uvolněné kameny v čelní zdi.

3. Mostní svršek

[3.1] 3.1 Vozovka Krajnice vozovky silně zanesená s usazenou vzrostlou vegetací.

[3.2] 3.3.1 Římsa Na pravé straně římsa s uvolněnými a posunutými kameny.

4. Vybavení mostu

[4.1] 4.2 Zábradlí Zábradlí na obou stranách vykloněné ven z mostu, s korozí a celoplošně degradovanou PKO. Zádržný systém neplní svou funkci.

D. HODNOCENÍ PÉČE O MOST, VÝKONU BĚŽNÝCH PROHLÍDEK, KVALITY ÚDRŽBOVÝCH PRACÍ A PROVÁDĚNÝCH OPRAV, ZÁVADY MOSTNÍ EVIDENCE

Nedostačující údržba.

E. OPATŘENÍ NA ZKVALITNĚNÍ SPRÁVY MOSTU, NÁVRH NA ODSTRANĚNÍ ZJIŠTĚNÝCH ZÁVAD

5.odstranění nutno provést ihned

[1] 4.2 Zábradlí Osadit funkční zádržný systém.

3.odstranění nutno do 1 roku

[2] 1.2 Mostní podpěry a křídla VYčistit a odstranit uvolněné spárování zdiva a provést přespárování. Odstranit vegetaci.

[3] 2.1 Nosná konstrukce Opravit spárování zdiva klenby. Osadit sádrové terče a sledovat

vývoj podélných trhlin. V případě jejich dalšího rozoje sepnout konstrukci klenby pomocí táhel.

[4] 2.4 Čelní zdi a přesypávka Opravit vypadený kámen v pravé čelní zdi.

[5] 3.3.1 Římsa Srovnat a řádně ukotvit prvky kamenné římsy

F. ZÁZNAM O PROJEDNÁNÍ OPATŘENÍ SE SPRÁVCEM MOSTU, STANOVENÍ DRUHU ÚDRŽBY A OPRAV, STANOVENÍ ZPŮSOBU A TERMÍNU ODSTRANĚNÍ ZÁVAD, PŘÍPADNÉ NAŘÍZENÍ ZATĚŽOVACÍ ZKOUŠKY, STANOVENÍ PŘEDBĚŽNÉ CENY PRACÍ

Datum projednání: 6.10.2021

Číslo jednací:

Poznámka:

Závěry hlavní prohlídky byly projednány se správcem mostu Ing. Zdeňkem Hradeckým.

G. ROZHODNUTÍ O ZMĚNĚ ZATÍŽITELNOSTI A KLASIFIKAČNÍHO STUPNĚ STAVU NOSNÉ KONSTRUKCE A SPODNÍ STAVBY MOSTU

Stavební stav

Spodní stavba

Stavební stav:

V - Špatný (koefic. $a=0.6$)

Nosná konstrukce

Stavební stav:

V - Špatný (koefic. $a=0.6$)

Použitelnost: IV - Omezeně použitelné

Poznámka ke stavu a použitelnosti

Zatížitelnost

Způsob zjištění zatížitelnosti:

N (Způsob stanovení zatížitelnosti neznámý)

$V_n = 65.0t$

$V_r = 78t$

$V_e = 131t$

Max.nápravový tlak = 12.0t

Poznámka k zatížitelnosti

Zatížitelnost na nápravu je stanovena s ohledem na únosnost vozovkového souvrství a maximální povolené nápravové tlaky v ČR (vyhláška 341/2014Sb.).

Stanovený termín další hlavní prohlídky: 2023

V souladu s článkem 5.3.1 ČSN 73 6221 - Prohlídky mostů pozemních komunikací, případně první hlavní prohlídku po provedení rekonstrukce mostu.

J. OBRAZOVÉ PŘÍLOHY



Pohled na most ve směru staničení



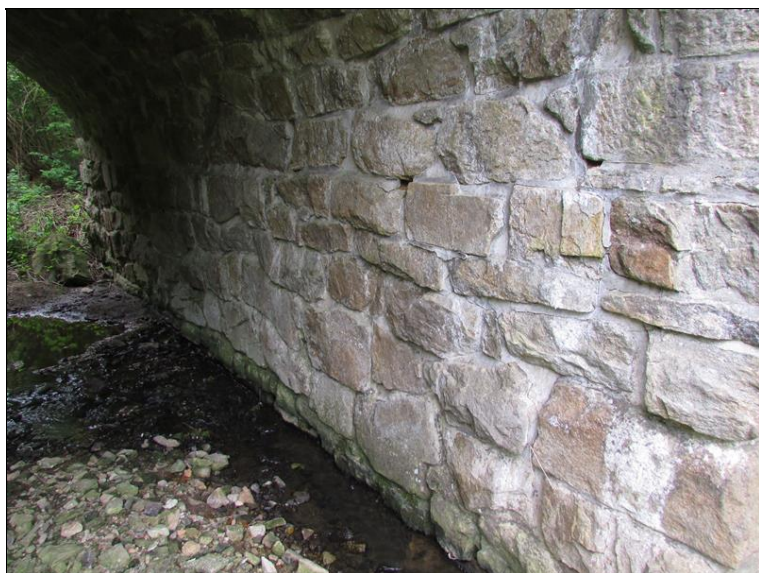
Pohled na most proti směru staničení



Pohled na pravou stranu mostu



Pohled na levou stranu mostu



Pohled na opěru 2



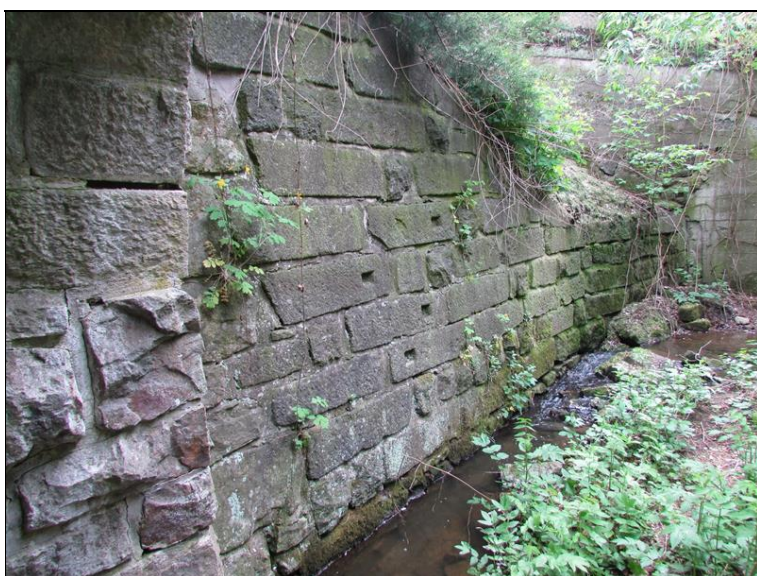
Pohled na opěru 1



Podélná trhlina v klenbě pod čelní zídkou na pravé straně



Podélná trhlina v klenbě pod čelní zídkou na pravé straně



Levé křídlo OP1



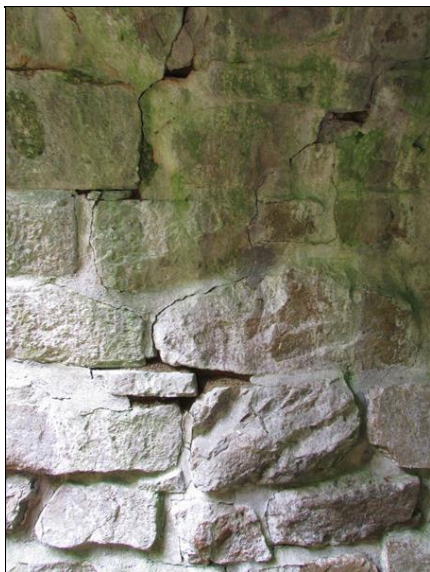
Podélná trhlina v klenbě pod čelní zídkou na levé straně



Podélná trhlina v klenbě pod čelní zídkou na levé straně



Podélná trhlina v klenbě pod čelní zídkou na levé straně- detail



Podélná trhlina v klenbě pod čelní zídkou na levé straně



levé křídlo OP2



Napojení levého křídla OP1



Uvolněné prvky římsy a čelní zídky na pravé straně mostu



Pravé zábradlí - vykloněné