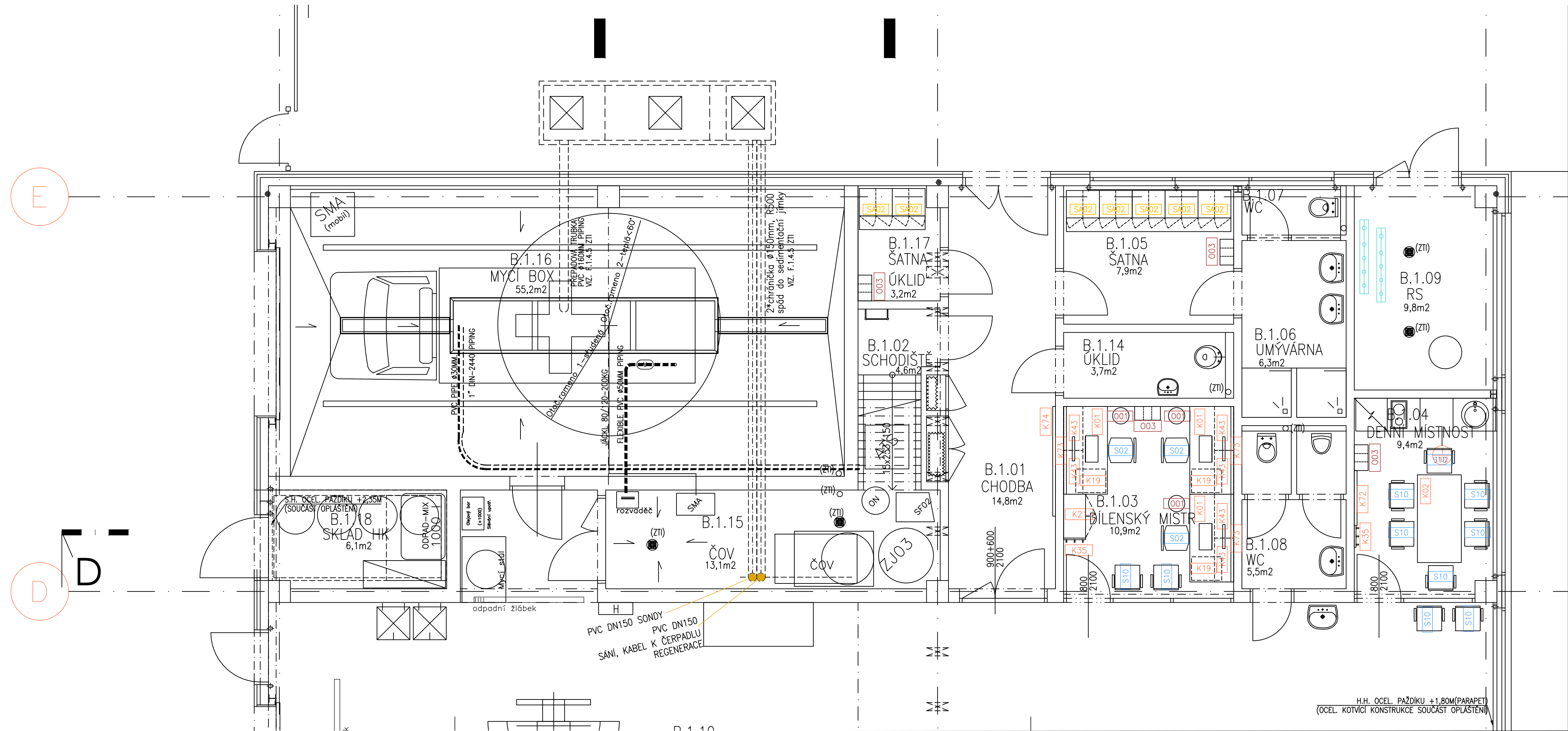


PŮDORYSU 1.NP - VOLNÝ INTERIÉR



LEGENDA MÍSTNOSTÍ 1.NP

Č.M.	ÚČEL MÍSTNOSTI	PLOCHA (M2)	S.V. (M)	PODLAHA	ZVL. ÚPRAVA POVRCHŮ	POZNÁMKA
B 1.01	CHODBA	14,8	2,60 (3,0)	EPOXIDOVÁ STĚRKA	P04	KOMBINOVANÝ PODHLED
B 1.02	SCHODIŠTĚ	4,6		EPOXIDOVÁ STĚRKA	P04	
B 1.03	DÍLENSKÝ MISTR	10,9	2,60 (3,0)	EPOXIDOVÁ STĚRKA	P04	SDK PODHLED
B 1.04	DENNÍ MÍSTNOST	9,4	2,60 (3,0)	EPOXIDOVÁ STĚRKA	P04	SDK PODHLED
B 1.05	ŠATNA	7,9	2,60 (3,0)	KAUČUKOVÁ PODLAHOVINA	P05	SDK PODHLED
B 1.06	UMÝVÁRNA	6,3	2,60 (3,0)	KERAMICKÁ DLAŽBA	P06 KERAM. OBKL. 2,6 M	SDK VODĚODOLNÝ PODHLED
B 1.07	WC	1,7	2,60 (3,0)	KERAMICKÁ DLAŽBA	P06 KERAM. OBKL. 2,6 M	SDK VODĚODOLNÝ PODHLED
B 1.08	WC	5,5	2,60 (3,0)	KERAMICKÁ DLAŽBA	P06 KERAM. OBKL. 2,6 M	SDK VODĚODOLNÝ PODHLED
B 1.09	ROZDĚLOVACÍ STANICE	9,8	3,00	EPOXIDOVÁ STĚRKA	P04	
B 1.10	DÍLNA	369,6	5,65; 6,35-6,55	EPOXIDOVÁ STĚRKA	P04.1	
B 1.11	AUTODÍLY	27,3	3,00	EPOXIDOVÁ STĚRKA	P04.1	
B 1.12	ELEKTRO DÍLY	27,7	3,00	EPOXIDOVÁ STĚRKA	P04.1	
B 1.13	SKLAD PNEU	55,8	3,00	EPOXIDOVÁ STĚRKA	P04.1	
B 1.14	ÚKLID	9,4	2,60 (3,0)	KERAMICKÁ DLAŽBA	P06 KERAM. OBKL. 2,6 M	SDK VODĚODOLNÝ PODHLED
B 1.15	ČOV	13,1	3,00	KERAMICKÁ DLAŽBA - PROTISKLUZNÁ	P07 KERAM. OBKL. 2,15 M	
B 1.16	MYCÍ BOX	55,2	6,00	KERAMICKÁ DLAŽBA - PROTISKLUZNÁ	P07 KERAM. OBKL. 3,0 M	
B 1.17	ŠATNA ÚKLID	3,2	2,60 (3,0)	KAUČUKOVÁ PODLAHOVINA	P05 KERAM. OBKL. 2,6 M	SDK PODHLED
B 1.18	SKLAD HOŘLAVÝCH KAPALIN	6,1	3,00	POROROŠT +OK	P15	

LEGENDA PRVKŮ:

- ODDÍL "K" - KANCELÁŘSKÝ NÁBYTEK (SKŘÍNĚ, STOLY...)
- ODDÍL "S" - SEDACÍ NÁBYTEK (ŽIDLE...)
- ODDÍL "O" - DOPLŇKY (KOŠE, TABULE...)
- ODDÍL "SA" - VYBAVENÍ ŠATEN

AUTORI: ING. ARCH. VLADISLAV VRÁNA VYPRACOVAL: ING. ARCH. ŠTĚPÁN VRÁNA INVESTOR: ZJS Jmk, s.p.o., Kamenice č. 798/1d, 625 00 Brno, IČ: 00346292		atelier 2002 s.p.o., ZACHOVA 6, 60200 BRNO	
NÁZEV AKCE: Stavba nové budovy ZJS JMK v Brně - Černovicích		STUPEŇ: ČÍSLO ZAKÁZKY: DATUM:	VOLNÝ INTERIÉR A 1203/8 02/2022
PŮDORYS 1.NP - VOLNÝ INTERIÉR		M 1:50	F.1.1