


±0,000 = ÚROVEŇ STÁVAJÍCÍHO PŘÍZEMÍ

INVESTOR :		Gymnázium, Tišnov, Na Hrádku 20		Na Hrádku 20, Tišnov, 666 01	
Školicí a vzdělávací centrum – Gymnázium, Tišnov – projektová dokumentace					
STUPEŇ :		DOKUMENTACE PRO PROVEDENÍ STAVBY			
PROFESE :			STAVEBNÍ OBJEKT :		
ARCHITEKTONICKO – STAVEBNÍ ŘEŠENÍ			SOP 01		
HIP :		ING. MARTIN KLÁSEK		FIRMA :	
ZODPOVĚDNÝ PROJEKTANT :		ING. MARTIN KLÁSEK			
VYPRACOVAL :		ING. MARTIN KLÁSEK			
KONTROLOVAL :		ING. ZSOLT KOCSIS			
NÁZEV VÝKRESU :		DATUM :		11/2015	
SPECIFIKACE TRUHLÁŘSKÝCH VÝROBKŮ		ČÍSLO ZAKÁZKY :		15-006	
		MĚŘÍTKO :			
		PARÉ :		ČÍSLO VÝKRESU :	
				D.1.1.22	

SPECIFIKACE TRUHLÁŘSKÝCH VÝROBKŮ

OZNAČENÍ VÝROBKŮ.
TRUHLÁŘSKÉ VÝROBKY JSOU ZNAČENY V PŮDORYSECH ČÍSLEM V KROUŽKU (100 AŽ 299).
V TABULCE JSOU UVEDENY VŠEOBECNÉ POŽADAVKY NA JEDNOTLIVÉ VÝROBKY, JEJICH ROZMĚRY A POČTY. SCHÉMATA, PŘÍPADNĚ DETAILS (POKUD JE TO PRO URČENÍ VÝROBKU NUTNÉ) JSOU DOKUMENTOVÁNY V PŘÍLOHÁCH ZA TABULKAMI.

ROZMĚRY VŠECH VÝROBKŮ JE TŘEBA PŘED VÝROBOU OVĚŘIT NA STAVBĚ.
PRO VŠECHNY NESTANDARDNÍ VÝROBKY ZPRACUJE DODAVATEL DODAVATELSKOU DOKUMENTACI.
VÝROBA PRVKŮ MŮŽE BÝT ZAHÁJENA AŽ PO OVĚŘENÍ SKUTEČNÝCH ROZMĚRŮ NA STAVBĚ A ODSOUHLASENÍ DODAVATELSKÉ DOKUMENTACE INVESTOREM A PROJEKTANTEM.

POHLEDY NA VÝROBKY OSAZENÉ VE FASÁDÁCH JSOU KRESLENY ZE STRANY EXTERIÉRU

PŘI ZPRACOVÁNÍ DODAVATELSKÉ DOKUMENTACE, VÝROBĚ A MONTÁŽI TRUHLÁŘSKÝCH VÝROBKŮ JE NUTNÉ SPLNIT POŽADAVKY NÁSLEDUJÍCÍCH NOREM A PŘEDPISŮ :

- ČSN 73 0202 PŘESNOST GEOMETRICKÝCH PARAMETRŮ VE VÝSTAVBĚ. ZÁKLADNÍ USTANOVENÍ.
- ČSN 73 3130 TRUHLÁŘSKÉ PRÁCE STAVEBNÍ – ZÁKLADNÍ USTANOVENÍ.
- ČSN 73 3440 SKLENÁŘSKÉ PRÁCE STAVEBNÍ – ZÁKLADNÍ USTANOVENÍ.
- ČSN 73 0540 TEPELNÁ OCHRANA BUDOV – ČÁST 2 : FUNKČNÍ POŽADAVKY.
- ČSN 73 0532 AKUSTIKA – OCHRANA PROTI HLUKU V BUDOVÁCH A POSUZOVÁNÍ AKUSTICKÝCH VLASTNOSTÍ STAVEBNÍCH VÝROBKŮ – POŽADAVKY.
- ČSN 73 0532 AKUSTIKA – OCHRANA PROTI HLUKU V BUDOVÁCH A POSUZOVÁNÍ AKUSTICKÝCH VLASTNOSTÍ STAVEBNÍCH VÝROBKŮ – POŽADAVKY
- ČSN 74 6401 DŘEVĚNÉ DVEŘE – ZÁKLADNÍ USTANOVENÍ.
- ČSN EN 12207 OKNA A DVEŘE – PRŮVZDUŠNOST – KLASIFIKACE.
- ČSN EN 12208 OKNA A DVEŘE – VODOTĚSNOST – KLASIFIKACE.
- ČSN EN 12210 OKNA A DVEŘE ODOLNOST PROTI ZATÍŽENÍ VĚTREM – KLASIFIKACE.
- ČSN EN 1191 OKNA A DVEŘE ODOLNOST PROTI OPAKOVANÉMU OTEVÍRÁNÍ A ZAVÍRÁNÍ – ZKUŠEBNÍ METODA.
- ČSN EN 12400 OKNA A DVEŘE MECHANICKÁ TRVANLIVOST – POŽADAVKY A KLASIFIKACE.
- ČSN EN 12519 OKNA A DVEŘE– TERMINOLOGIE.
- ČSN EN 14351–1 +A1 OKNA A DVEŘE – NORMA VÝROBKU, FUNKČNÍ VLASTNOSTI – ČÁST 1: OKNA A VNĚJŠÍ DVEŘE BEZ VLASTNOSTÍ POŽÁRNÍ ODOLNOSTI A NEBO KOUŘOTĚSNOSTI.
- ČSN EN 179 STAVEBNÍ KOVÁNÍ – NOUZOVÉ DVEŘNÍ UZÁVĚRY OVLÁDANÉ KLIKOU NEBO ZAŘÍZENÍM S TLAČNOU PLOCHOU PRO POUŽÍVÁNÍ NA ÚNIKOVÝCH CESTÁCH – POŽADAVKY A ZKUŠEBNÍ METODY
- ČSN P ENV 1627 OKNA, DVEŘE, UZÁVĚRY – ODOLNOST PROTI NÁSILNÉMU VNIKUTÍ – POŽADAVKY A KVALIFIKACE

VŠECHNY POHLEDOVÉ PRVKY A POVRCHY MATERIÁLŮ MUSÍ BÝT ODSOUHLASENY ARCHITEKTEM A INVESTOREM A PODLÉHAJÍ VZORKOVÁNÍ!!!

DVEŘE NA ÚNIKOVÝCH CESTÁCH NESMÍ BÝT BLOKOVÁNY ŽÁDNÝM ZAŘÍZENÍM BRÁNÍCÍM JEJICH OTEVŘENÍ VE SMĚRU ÚNIKU.

OBJEKT JE VYBAVEN STÁVAJÍCÍM SYSTÉMEM GENERÁLNÍHO KLÍČE. NOVÉ DVEŘE BUDOU VYBAVENY ZÁMKY S VLOŽKAMI ZAŘÁZENÝMI DO TOHOTO SYSTÉMU. JEDNOTLIVÉ ÚROVNĚ PŘÍSTUPU BUDOU URČENY VYBRANÉ FIRMĚ INVESTOREM PŘÍPADNĚ UŽIVATELEM.

POKUD JSOU VE DVEŘÍCH PROVEDENY VĚTRACÍ MŘÍŽKY, JSOU TYTO MŘÍŽKY VYKÁZANÉ V ZÁMEČNICKÝCH VÝROBCÍCH!!!

SPECIFIKACE TRUHLÁŘSKÝCH VÝROBKŮ

OZN.	SCHÉMA, ROZMĚR	POZNÁMKA	POČET KUSŮ						
			1.PP	1.NP	2.NP	3.NP	4.NP	STŘ	CELKEM
	<u>VNITŘNÍ DŘEVĚNÉ DVEŘE – PLNÉ</u> <u>Obecné parametry dveří:</u> Dřevěné interiérové dveře, jednokřídlé a dvoukřídlé, falcové, plné, hladké – masivní dřevěný rám – odlehčená DTD – opláštění – vysokotlaký laminát HPL barva bílá v odstínu RAL – zátěžová hrana ABS, bílá <u>Zárubeň:</u> ocelová univerzální zárubeň do zděné nebo SDK příčky, s polodrážkou v úpravě pro falcové dveře. Povrchová úprava – nástřik, barva bílá, RAL. S přípravou pro tři závěsy, které jsou standardně součástí dodávky dveří, v provedení nerez. Šířka zárubně bude vždy na celou tloušťku stěny. <u>Kování:</u> Kování pro objektové dveře s vysokou zátěží, klika/klika nebo klika/koule, s kruhovou rozetou, nerez. U dvoukřídlých dveří má pasivní křídlo zástrče skryté z čela křídla (pokud není ve výpise uvedeno jinak). <u>Rozety:</u> Kruhová zámková rozeta pro vložkový, dozický nebo WC zámek. Materiál – nerez. <u>Závěsy:</u> Viditelné systémové závěsy pro falcové dveře do ocelové zárubně, provedení nerez, dveře standardně vybaveny třemi závěsy <u>Zámky:</u> Zámek pro objektové plné dveře s vysokou zátěží, druh zámku uveden u jednotlivých položek. Některé dveře vybaveny zámkem pro generální klíč. <u>Dveřní těsnění:</u> TPE těsnění pro interiérové falcové dveře, dle požadované požární odolnosti, barva bílá <u>Dveřní zarážky:</u> U všech dveří, které se otevírají ke stěně a při jejichž otevření by mohlo dojít k poškození omítky bude instalovaná dveřní zarážka – nerez. <u>Samozavírač:</u> Všechny dveře kde je požadován samozavírač budou osazeny samozavíračem s nastavitelným omezovačem otevření a nastavitelným zpomalovačem zavírání								
100	700 x 1970 MM – LEVÉ	VLOŽKOVÝ ZÁMEK, KLIKA–KOULE, ZÁRUBEŇ PRO SDK PŘÍČKU TL. 125 MM	–	–	–	–	–	–	–
101	700 x 1970 MM – PRAVÉ	VLOŽKOVÝ ZÁMEK, KLIKA–KOULE, ZÁRUBEŇ PRO SDK PŘÍČKU TL. 125 MM	–	–	–	–	1	–	1
102	800 x 1970 MM – LEVÉ	ZÁMEK WC KOMBINACE, KLIKA–KLIKA, ZÁRUBEŇ PRO SDK PŘÍČKU TL. 125 MM, SAMOZAVÍRAČ, VE DVEŘÍCH VĚTRACÍ MŘÍŽKA (VIZ ZÁMĚČNICKÉ VÝROBKY)	–	–	–	–	4	–	4
103	800 x 1970 MM – PRAVÉ	ZÁMEK WC KOMBINACE, KLIKA–KLIKA, ZÁRUBEŇ PRO SDK PŘÍČKU TL. 125 MM, SAMOZAVÍRAČ, VE DVEŘÍCH VĚTRACÍ MŘÍŽKA (VIZ ZÁMĚČNICKÉ VÝROBKY)	–	–	–	–	1	–	1
104	800 x 1970 MM – LEVÉ	ZÁMEK WC KOMBINACE, KLIKA–KLIKA, ZÁRUBEŇ PRO ZDĚNOU PŘÍČKU TL. 100 MM, SAMOZAVÍRAČ, VE DVEŘÍCH VĚTRACÍ MŘÍŽKA (VIZ ZÁMĚČNICKÉ VÝROBKY)	–	–	–	–	–	–	–
105	800 x 1970 MM – PRAVÉ	ZÁMEK WC KOMBINACE, KLIKA–KLIKA, ZÁRUBEŇ PRO ZDĚNOU PŘÍČKU TL. 100 MM, SAMOZAVÍRAČ, VE DVEŘÍCH VĚTRACÍ MŘÍŽKA (VIZ ZÁMĚČNICKÉ VÝROBKY)	–	1	1	1	–	–	3
106	900 x 1970 MM – LEVÉ	VLOŽKOVÝ ZÁMEK V SYSTÉMU GENERÁLNÍHO KLÍČE, KLIKA–KLIKA, ZÁRUBEŇ PRO SDK PŘÍČKU TL. 150 MM, PADACÍ PRAHOVÁ LIŠTA, R'w>32 dB	–	–	–	–	6	–	6
107	900 x 1970 MM – PRAVÉ	VLOŽKOVÝ ZÁMEK V SYSTÉMU GENERÁLNÍHO KLÍČE, KLIKA–KLIKA, ZÁRUBEŇ PRO SDK PŘÍČKU TL. 150 MM, PADACÍ PRAHOVÁ LIŠTA, R'w>32 dB	–	–	–	–	3	–	3

SPECIFIKACE TRUHLÁŘSKÝCH VÝROBKŮ

OZN.	SCHÉMA, ROZMĚR	POZNÁMKA	POČET KUSŮ						
			1.PP	1.NP	2.NP	3.NP	4.NP	STŘ	CELKEM
108	900 x 1970 MM – LEVÉ	VLOŽKOVÝ ZÁMEK V SYSTÉMU GENERÁLNÍHO KLÍČE S PANIKOVOU FUNKCÍ, PANIKOVÁ KLIKA–KLIKA, ZÁRUBEŇ PRO SDK PŘÍČKU TL. 150 MM, PADACÍ PRAHOVÁ LIŠTA, R'w>32 dB, PANIKOVÉ KOVÁNÍ DLE ČSN EN 179	–	–	–	–	1	–	1
109	900 x 1970 MM – PRAVÉ	VLOŽKOVÝ ZÁMEK V SYSTÉMU GENERÁLNÍHO KLÍČE S PANIKOVOU FUNKCÍ, PANIKOVÁ KLIKA–KLIKA, ZÁRUBEŇ PRO SDK PŘÍČKU TL. 150 MM, PADACÍ PRAHOVÁ LIŠTA, R'w>32 dB, PANIKOVÉ KOVÁNÍ DLE ČSN EN 179	–	–	–	–	–	–	–
110	NEOBSAZENO	–	–	–	–	–	–	–	–
111	NEOBSAZENO	–	–	–	–	–	–	–	–
112	900+550 x 1970 PRAVÉ	DVOUKŘÍDLÉ, ZÁMEK VLOŽKOVÝ V SYSTÉMU GENERÁLNÍHO KLÍČE S PANIKOVOU FUNKCÍ, KOVÁNÍ AKTIVNÍHO KŘÍDLA: KLIKA–PANIKOVÁ KLIKA, KOVÁNÍ PASIVNÍHO KŘÍDLA – PANIKOVÁ HRAZDA, ZÁRUBEŇ DO SDK PŘÍČKY TL. 150 MM, PADACÍ PRAHOVÁ LIŠTA, R'w>32 dB, PANIKOVÉ KOVÁNÍ DLE ČSN EN 179	–	–	–	–	1	–	1
	<p><u>VNITŘNÍ DŘEVĚNÉ DVEŘE – PLNÉ S BOČNÍM PROSKLENÝM SVĚTLÍKEM</u></p> <p><u>Obecné parametry dveří:</u> Dřevěné interiérové dveře, jednokřídle, falcové, plné, hladké – masivní dřevěný rám – odlehčená DTD – opláštění – vysokotlaký laminát HPL barva bílá v odstínu RAL – zátěžová hrana ABS, bílá</p> <p><u>Zárubeň:</u> speciální ocelová zárubeň do zděné nebo SDK příčky, s polodrážkou v úpravě pro falcové dveře, s bočním světlíkem pro osazení zasklení. Povrchová úprava – nástřík, barva bílá, RAL. S přípravou pro tři závěsy, které jsou standardně součástí dodávky dveří, v provedení nerez. Šířka zárubně bude vždy na celou tloušťku stěny.</p> <p><u>Zasklení:</u> boční světlík je zasklen bezpečnostním lepeným sklem jednoduchým čirým, prosklené části budou ve výšce 900 a 1500 mm kontrastně označeny pro osoby se sníženou schopností orientace.</p> <p><u>Kování:</u> Kování pro objektové dveře s vysokou zátěží, klika/klika nebo klika/koule, s kruhovou rozetou, nerez. U dvoukřídlych dveří má pasivní křídlo zástrče skryté z čela křídla (pokud není ve výpise uvedeno jinak).</p> <p><u>Rozety:</u> Kruhová zámková rozeta pro vložkový, dozický nebo WC zámek. Materiál – nerez.</p> <p><u>Závěsy:</u> Viditelné systémové závěsy pro falcové dveře do ocelové zárubně, provedení nerez, dveře standardně vybaveny třemi závěsy</p> <p><u>Zámky:</u> Zámek pro objektové plné dveře s vysokou zátěží, druh zámku uveden u jednotlivých položek. Některé dveře vybaveny zámkem pro generální klíč.</p> <p><u>Dveřní těsnění:</u> TPE těsnění pro interiérové falcové dveře, dle požadované požární odolnosti, barva bílá</p> <p><u>Dveřní zarážky:</u> U všech dveří, které se otevírají ke stěně a při jejichž otevření by mohlo dojít k poškození omítky bude instalovaná dveřní zarážka – nerez.</p> <p><u>Samozavírač:</u> Všechny dveře kde je požadován samozavírač budou osazeny samozavíračem s nastavitelným omezovačem otevření a nastavitelným zpomalovačem zavírání</p>								
113	1650 x 2020 MM – DVEŘE LEVÉ ŠÍŘKA MIN. 900 MM	VLOŽKOVÝ ZÁMEK V SYSTÉMU GENERÁLNÍHO KLÍČE, KLIKA–KLIKA, ZÁRUBEŇ PRO SDK PŘÍČKU TL. 150 MM, PADACÍ PRAHOVÁ LIŠTA, R'w>32 dB	–	–	–	–	1	–	1
114	1650 x 2020 MM – DVEŘE PRAVÉ ŠÍŘKA MIN. 900 MM	VLOŽKOVÝ ZÁMEK V SYSTÉMU GENERÁLNÍHO KLÍČE, KLIKA–KLIKA, ZÁRUBEŇ PRO SDK PŘÍČKU TL. 150 MM, PADACÍ PRAHOVÁ LIŠTA, R'w>32 dB	–	–	–	–	1	–	1
115	NEOBSAZENO	–	–	–	–	–	–	–	–

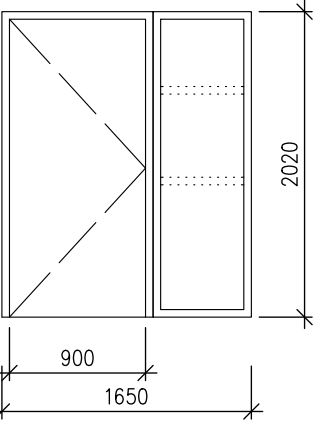
SPECIFIKACE TRUHLÁŘSKÝCH VÝROBKŮ

OZN.	SCHÉMA, ROZMĚR	POZNÁMKA	POČET KUSŮ						
			1.PP	1.NP	2.NP	3.NP	4.NP	STŘ	CELKEM
	<u>VNITŘNÍ DŘEVĚNÁ PROSKLENÁ STĚNA S DVEŘMI</u> <u>Obecné parametry dveří:</u> Dřevěné interiérové dveře, dvoukřídlové, ze 2/3 prosklené – masivní dřevěný rám – opláštění – vysokotlaký laminát HPL barva bílá v odstínu RAL – zátěžová hrana ABS, bílá – nezávislé otvírání dveřních křídel <u>Zasklení:</u> boční a horní světlík je zasklen bezpečnostním lepeným sklem jednoduchým čirým <u>Kování:</u> na dveřních křídlech je z obou stran vodorovné ocelové madlo, lakované bílé, odpovídá invalidní vyhlášce <u>Závěsy:</u> Viditelné systémové závěsy, provedení nerez, dveře standardně vybaveny čtyřmi závěsy <u>Zámky:</u> dveře nejsou vybaveny zámkem. Na dveřích bude instalován elektromagnet (dodávka profese SLP), který drží dveře v otevřené poloze. Při vyhlášení poplachu dojde k uvolnění elektromagnetu a zavření dveří samozavíračem. Nutná koordinace s profesí SLP!!! <u>Samozavírač:</u> obě dveřní křídla vybavena samozavíračem s nastavitelným omezovačem otevření a nastavitelným zpomalovačem zavírání <u>Poznámka:</u> vzhled a členění nové stěny co nejvíce přizpůsobit stávající stěně umístěné na opačné straně schodiště. Stávající stěnu je třeba si zaměřit na místě. Pro výrobek je třeba zhotovit výrobní dokumentaci								
116	2650 x 3500 MM	–	–	1	1	1	–	–	3
117	NEOBSAZENO	–	–	–	–	–	–	–	–
	VNITŘNÍ OKENNÍ PARAPETY – STABILNÍ JÁDRO Z VYSOCE LISOVANÉ VODOVZDORNÉ DŘEVOTŘÍSKY. POVRCHOVÁ ÚPRAVA LAMINÁTEM (HPL) TLOUŠŤKY 0,8 MM–BÍLÝ, PŘEDNÍ HRANA VE TVARU DVOJÍHO ZAOBLENÍ S LEHCE VYKLENUTÝM STŘEDEM. TLOUŠŤKA PARAPETU 17 MM, VÝŠKA NOSU 40 MM, ŠÍŘKA NOSU 25MM, PŘESAŘ ZA LÍC OMÍTNUTÉHO ZDIVA 40MM. PARAPETY LEPENY K PODKLADU LEPIDLEM, PŘÍPADNĚ MECHANICKY KOTVENY. DODÁVKA VČETNĚ KOTVÍCÍCH A SYSTÉMOVÝCH PRVKŮ (NAPŘ. DILATAČNÍ PÁSEK PRO SEPARACI OD OSTĚNÍ)								
118	1250 x 270 MM	–	–	1	1	1	1	–	4
119	2500 x 270 MM	–	–	–	–	–	2	–	2
120	2800 x 330 MM	–	–	–	–	–	1	–	1
121	2000 x 220 MM	–	–	–	–	–	11	–	11
122	1450 x 220 MM	–	–	–	–	–	2	–	2
123	1975 x 220 MM	–	–	–	–	–	2	–	2
124	2500 x 220 MM	–	–	–	–	–	2	–	2

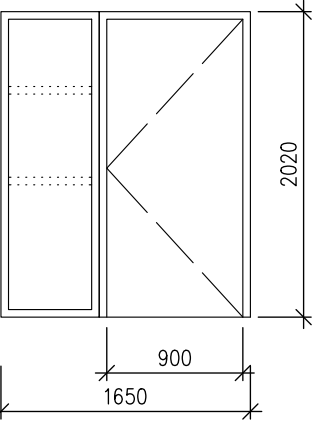
SPECIFIKACE TRUHLÁŘSKÝCH VÝROBKŮ

SCHÉMATA 1

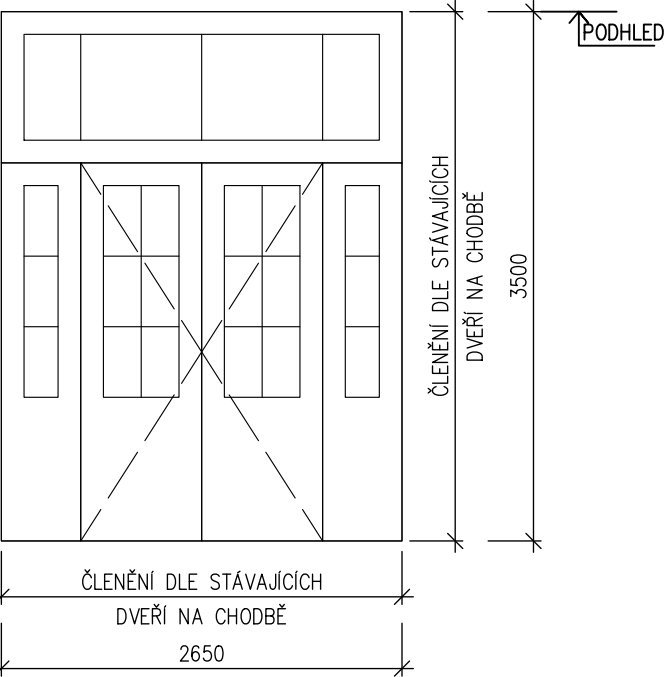
113 POHLED Z CHODBY



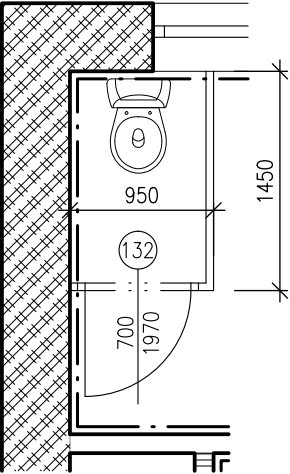
114 POHLED Z CHODBY



116 POHLED Z CHODBY



132 PŮDORYSNÉ SCHÉMA



133 PŮDORYSNÉ SCHÉMA

