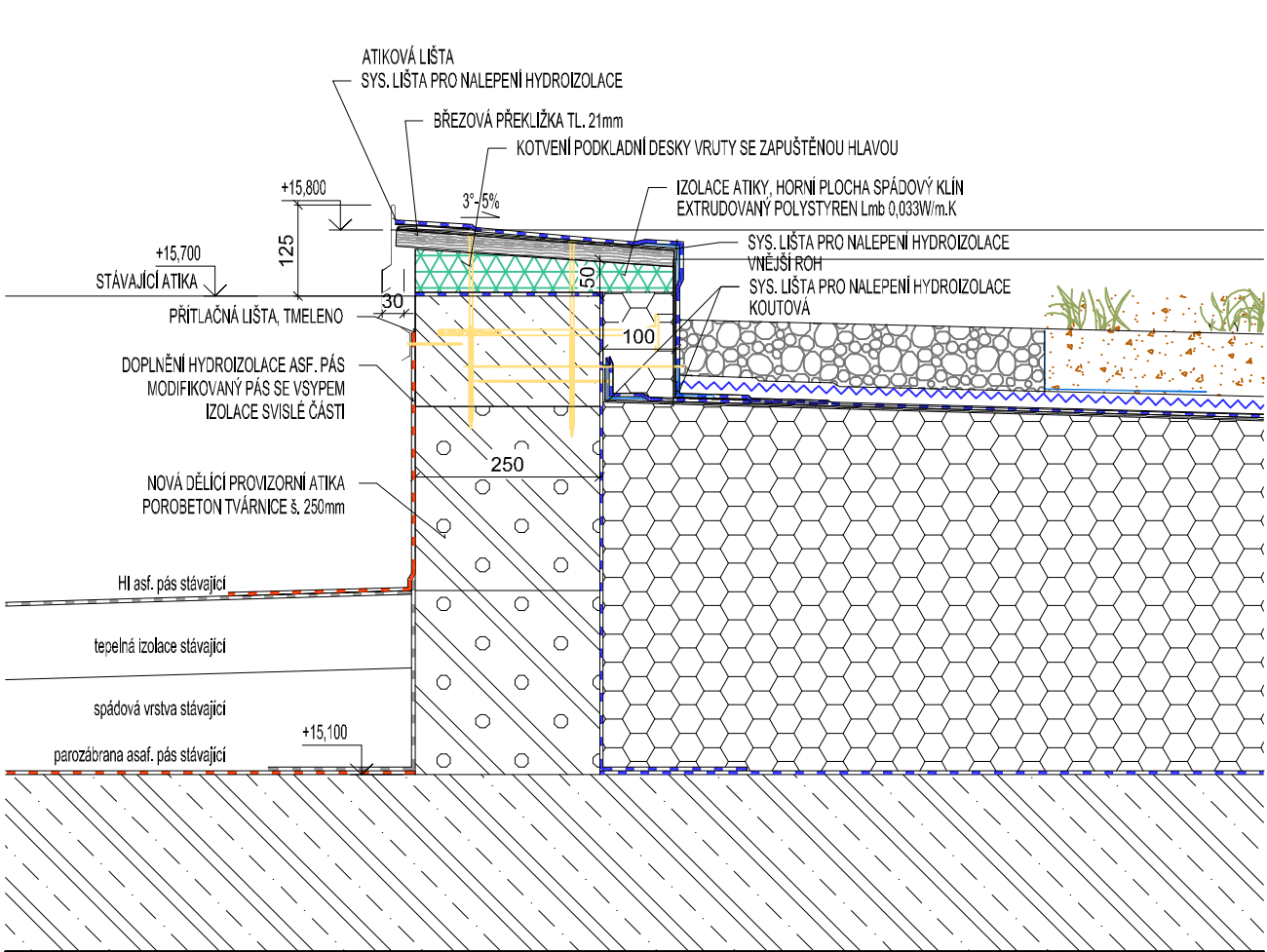
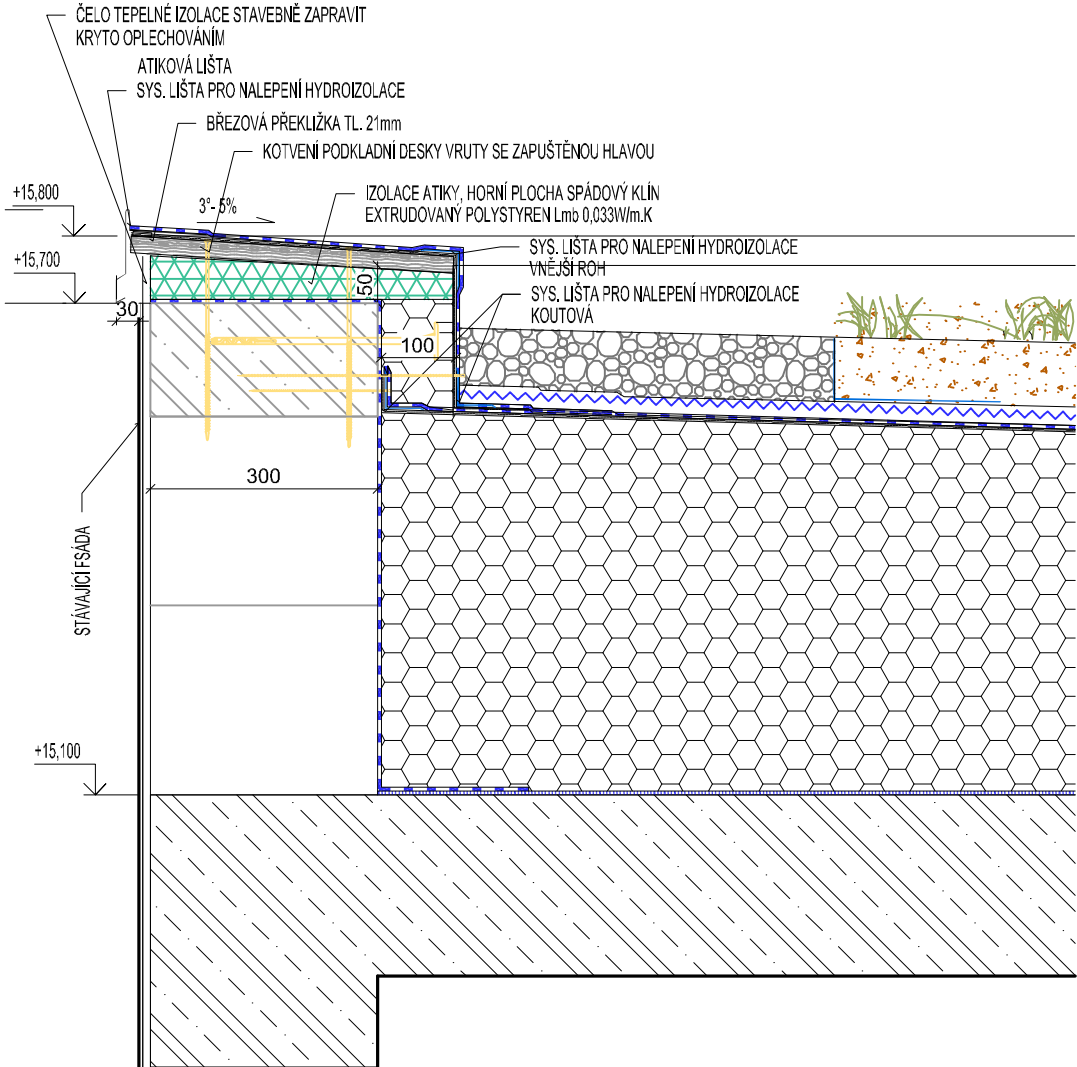


DETAIL NOVÉ DĚLÍCÍ ATIKY



DETAIL U ATIKY



NAVRHOVANÝ STAV – Skladba střešního pláště S1:

- Ozelenění extenzivní (netřesky trvalky)
- Substrát pro extenzivní ozelenění, propařovaný (bez organických látek)
- Separáční geotextílie 500g/m2
- Hydroakumulační fólie, sys. prořezávaná tvarovaná napovaná fólie
- Separáční geotextílie 300g/m2
- Hydroizolační PVC-P fólie tl. min 1,8mm, pro souvrství zelených střech (/proti prorůstání), mech. Kotvená
- Separáční geotextílie 300g/m2
- Tepelná izolace expandovaný EPS 150 S tl. 240 – 430mm
- Oprava parozábrany – osfaltový pás popř. opravná stěrka v rozsahu 50%
- Stávající stropní konstrukce

Poznámky obecné:

- Veškeré rozměry budou před výrobou ověřeny na stavbě
- Před dodávkou složitějších či speciálních konstrukcí bude zhotovitelem předložena dílenská dokumentace k odsouhlasení.
- Veškeré konstrukce a prvky musí splňovat požadavky PBR

REVIZE	KDO	KDY	REV.

Projektant

Zodpovědný projektant profese

Generální projektant

HEXAPLAN
INTERNATIONAL

Zodpovědný projektant ING. ARCH. JOSEF PÁLKA

Akce

GYMNÁZIUM MATYÁŠE LERCHA BRNO

Rekonstrukce části horní zelené střechy

PROJEKT

Investor GML Brno Lokalita Žižkova 55, Brno

Dílčí část-profese

STAVEBNÍ ŘEŠENÍ

Výkres

Detaily

Měřítko	1:10	Datum	07/ 2022
Zpracoval	ING.KAREL TYPLT	Kontroloval	
Číslo akce		Výkres číslo	Revize
1196		03	00