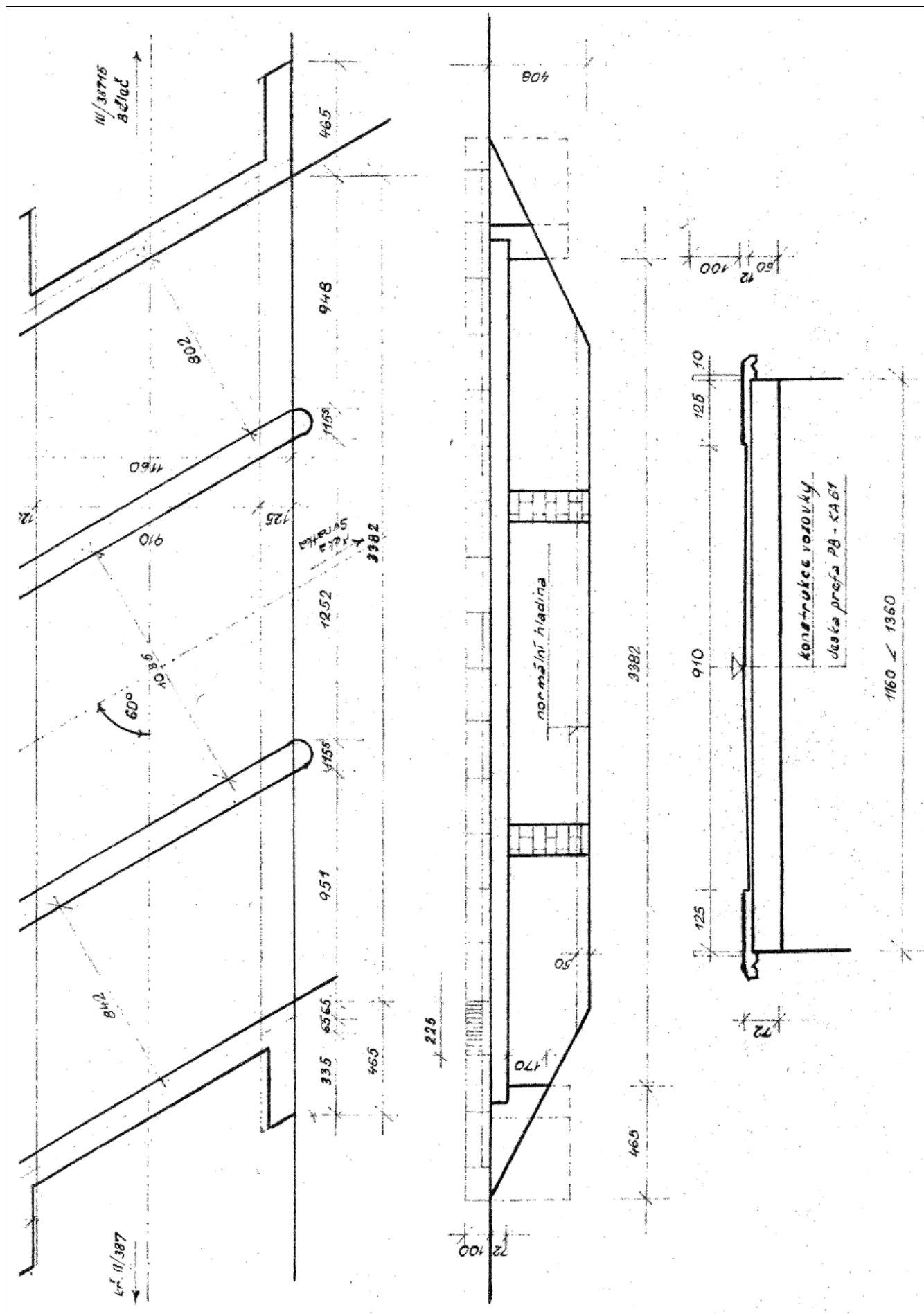


Mostní list mostu pozemní komunikace			
Ev.č. mostu:	38715-1		
Název mostu:	Most přes Svratku v Doubravníku		
Místní název:			
Předmět přemostění:	Vodoteč (stálý průtok)		
Převáděná komunikace:	3. třída / 38715		
Název převáděné komunikace:			
Staničení liniové:	0.191 km	Staničení na úseku: 0.191 km	
Rok postavení:	1966		
Rok poslední rekonstrukce:			
Kraj:	Jihomoravský		
Okres:	Brno-venkov		
Obec (MČ):	Doubravník		
Katastrální území:	Doubravník		
Správce mostu:	kraj Jihomoravský, SÚS Jihomoravského kraje, oblast Sever, cestmistrovství Tasovice		
Zpracovatel mostního listu:			
Zatížitelnost v době uvedení do provozu, způsob a rok stanovení			
Způsob stanovení: $V_n = -$ $V_r = -$ $V_e = -$ $V_{aj}(V_a) = -$ Rok:			
Zatížitelnost současná, způsob a rok stanovení			
Způsob stanovení: N (Způsob stanovení zatížitelnosti neznámý) $V_n = 21.0\text{ t}$ $V_r = 62\text{ t}$ $V_e = 198\text{ t}$ $V_{aj}(V_a) = 12.0\text{ t}$ Rok: 2021			
Základní údaje			
Celkový počet polí: 3		Délka přemostění: 33.82 m	Délka NK: 35.12 m
Šikmost: Pravá 66.67 g		Volná šířka: 11.60 m	Celková šířka mostu: 12.80 m
Plocha mostu: 449.54 m ²			
Souřadnice mostu		S-JTSK X: -613750 Y: -1133222	WGS: 49.425899°N 16.353551°E
Popis spodní stavby: Opěry: plné z prostého betonu. Mezilehlé podpěry: plné z prostého betonu obložené v líci kam. kvádry na vtoku a výtoku.			
Popis nosné konstrukce: Deska prostá z prefabrikátů z předpjatého betonu KA-61 0.98/0.60/13.60, tl. 0.60 m.			
Poznámka k nosné konstrukci:			
Ostatní údaje			
Výška mostu nad terénem: 4.08 m		Výška NK nad hladinou vody: 0.00 m	
Q ₁₀₀ : -		Normální hladina vody: 0.50 m	
Navrhovaná hladina NH: - m n.m.		Kontrolní navrhovaná hladina KNH: - m n.m.	
Mostní podpěry a křídla			
-	Počet: 2 Typ podpěr: Krajní opěra Druh: Masivní opěra Materiál: Prostý beton Délka: 13.60 až 13.60 m Šířka: 1.10 až 1.10 m Výška: 1.70 až 1.70 m		
-	Počet: 2 Typ podpěr: Mezilehlá podpěra Druh: Masivní pilíř Materiál: Prostý beton Délka: 15.00 až 15.00 m Šířka: 1.00 až 1.00 m Výška: 3.36 až 3.36 m		
Nosná konstrukce			
-	Počet polí: 1 Šikmá světlost: 9.51 m Kolmá světlost: 8.42 m Konstrukční výška: 0.60 m Rozpětí: 10.60 m Šířka NK min.: - m Šířka NK max.: - m Převažující materiál: Předpjatý beton PREFA Další materiál: Nezadaný Druh statického působení: Deska prostá Prefabrikát: KA-61		
-	Počet polí: 1 Šikmá světlost: 12.52 m Kolmá světlost: 10.85 m Konstrukční výška: 0.60 m Rozpětí: 13.60 m Šířka NK min.: - m Šířka NK max.: - m Převažující materiál: Předpjatý beton PREFA Další materiál: Nezadaný Druh statického působení: Deska prostá Prefabrikát: KA-61		
-	Počet polí: 1 Šikmá světlost: 9.48 m Kolmá světlost: 8.02 m Konstrukční výška: 0.60 m Rozpětí: 10.60 m Šířka NK min.: - m Šířka NK max.: - m Převažující materiál: Předpjatý beton PREFA Další materiál: Nezadaný		

Druh statického působení: Deska prostá Prefabrikát: KA-61	
Vozovka	
-	Povrch komunikace: Živice Skladba vozovky: Šířka mezi obrubami: 9.10 m
Chodníky	
- (Levý chodník)	Povrch chodníku: Živice Šířka chodníku: 1.25 m Plocha chodníku: 53.90 m ²
- (Pravý chodník)	Povrch chodníku: Živice Šířka chodníku: 1.25 m Plocha chodníku: 53.90 m ²
Svodidla/zábradelní svodidla	
-	Druh svodidla: Výrobce: Délka: - m Zábradlí: ocelové profily, výplň ocel, v. 1.00 m.
Cizí zařízení na mostě	
-	Typ zařízení: Správce:
Správní údaje	
Archivace projektu: Správa a údržba silnic	
Klasifikační stupeň stavu mostu	
Nosná konstrukce: IV - Uspokojivý Spodní stavba: IV - Uspokojivý Použitelnost: III - Použitelné s výhradou	
Datum provedení poslední HPM(1HPM,MPM): 27.5.2021	
Reprodukční pořizovací hodnota: 0.00 Kč Datum posledního stanovení: -	
Dne: Vypracoval - podpis:	
Datum tisku: 20.4.2022 10:22 Vytisknul z BMS: Procházková Zuzana, Ing.	



Schematický náčrt mostu, převzatý z ML