

## **MOST 41312-1 PŘES KŘEPIČKU PŘED ŽELETICEMI**

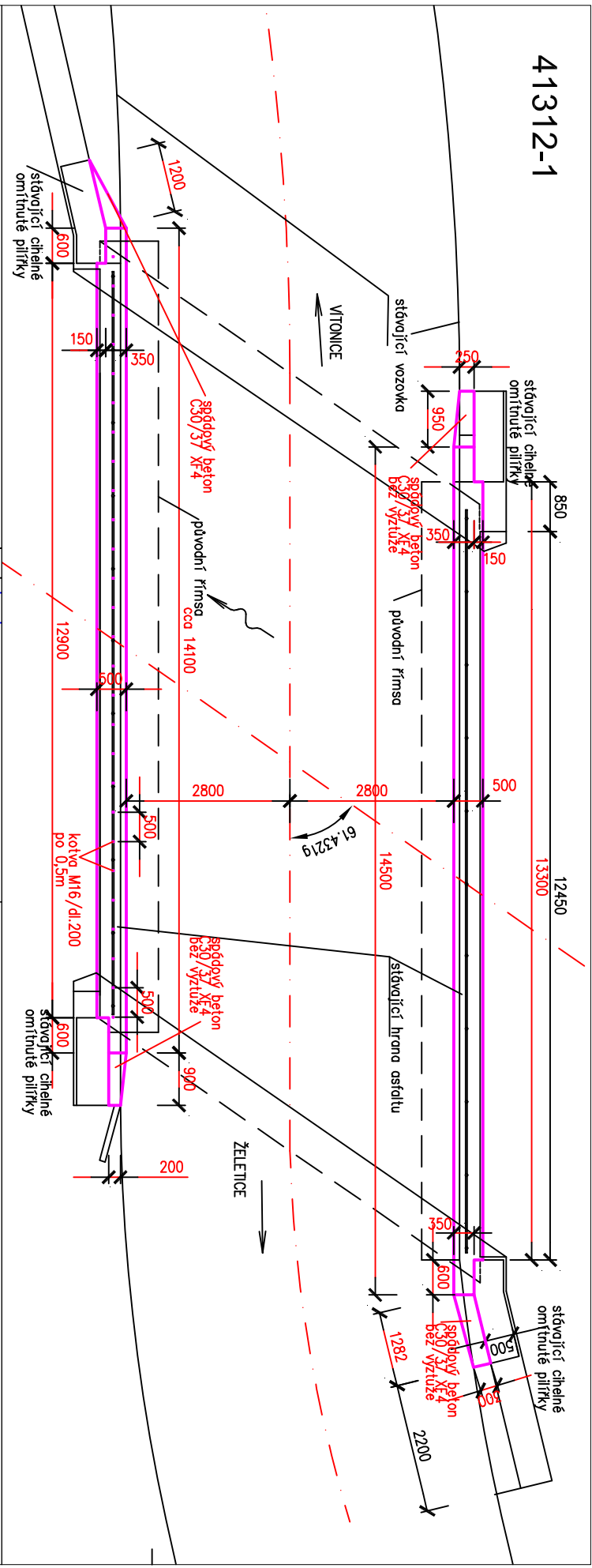
### **NAVRŽENÁ STAVEBNÍ ÚDRŽBA :**

1. ODŘÍZNUTÍ STÁVAJÍCÍHO ZÁBRADLÍ (PONECHÁNÍ DOLNÍ ČÁSTI PRO KOTVENÍ NOVÉ ŘÍMSY)
2. ODSTRANĚNÍ VELKÝCH ŽUL. KOSTEK PODÉL ZÁBRADELNÍCH ZÍDEK
3. NAVRTÁNÍ A OSAZENÍ KOTEV DO STÁVAJÍCÍCH ŘÍMS SHORA
4. ZAŘÍZNUTÍ VOZOVKY PODÉL ŘÍMS
5. BEDNĚNÍ, ARMOVÁNÍ A BETONÁŽ NOVÝCH ŘÍMS
6. ODBEDNĚNÍ ŘÍMS, UTĚSNĚNÍ SPÁRY PODÉL ŘÍMS

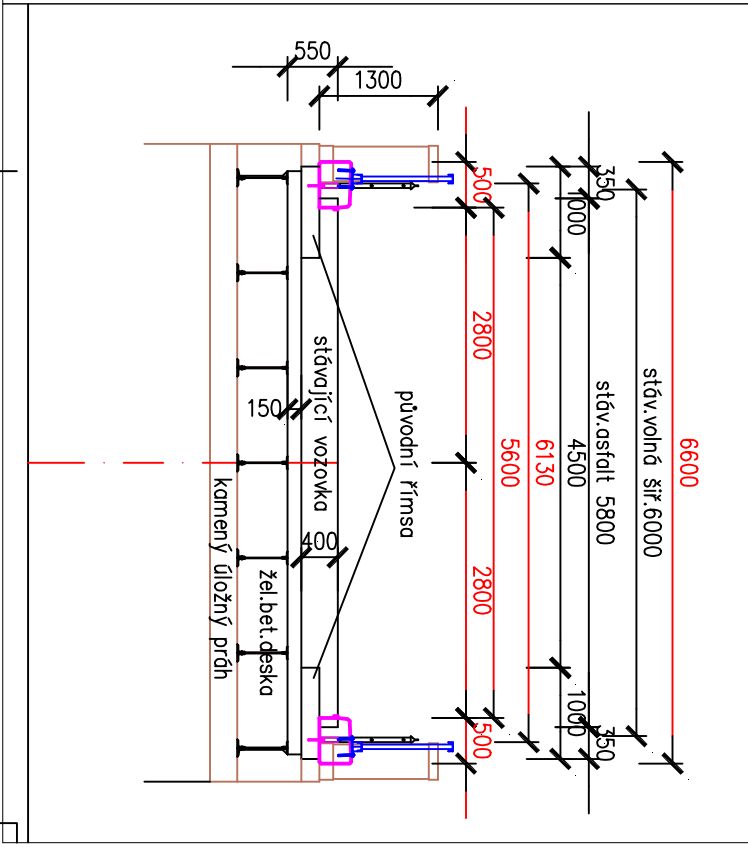
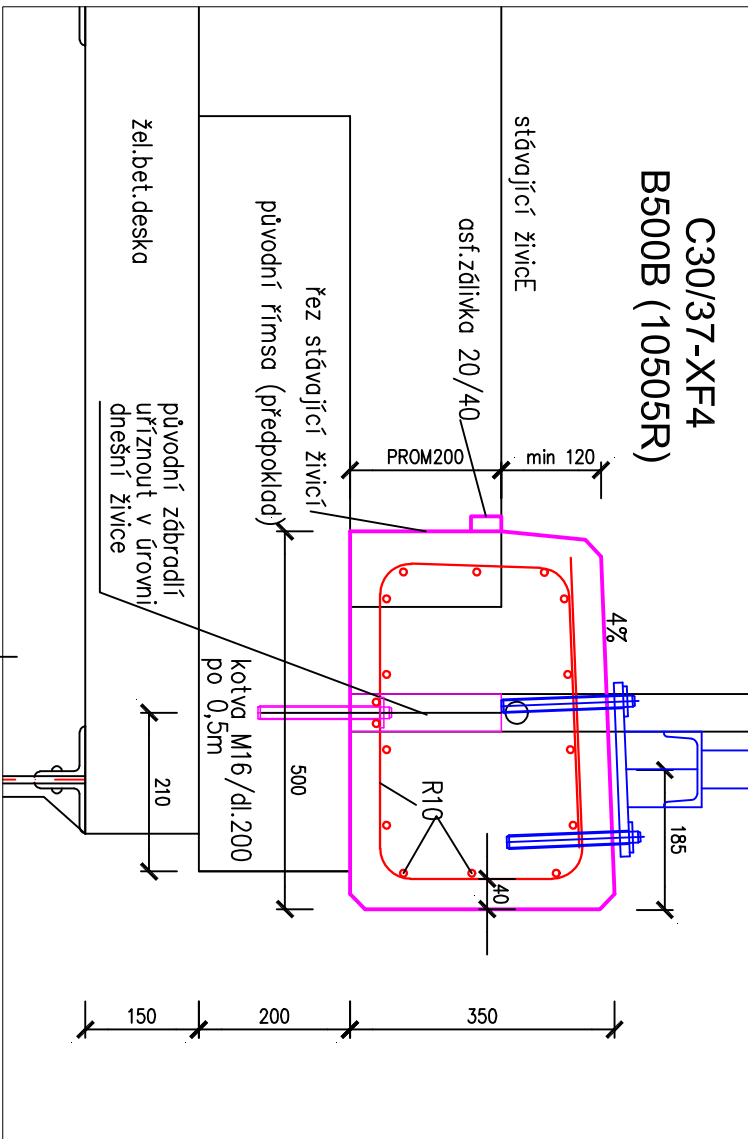
### **PŘÍLOHY :**

- PŮDORYS, ŘEZ
- VÝZTUŽ

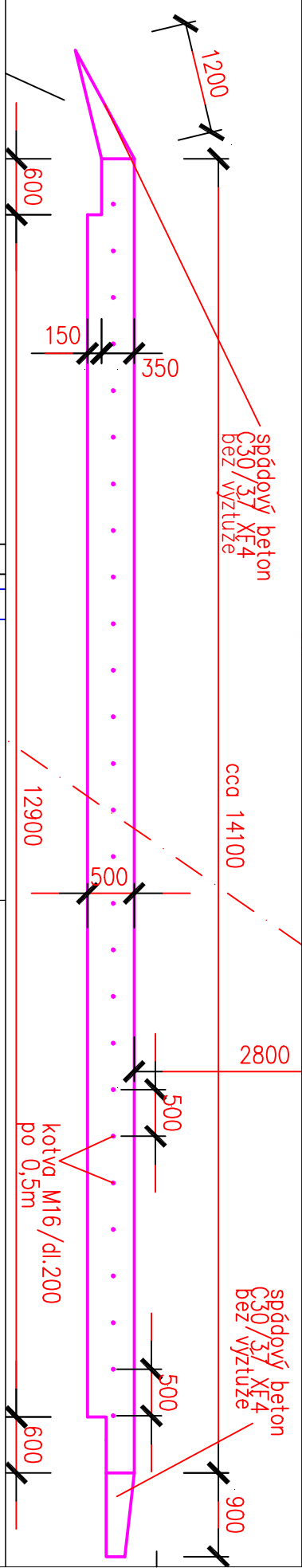
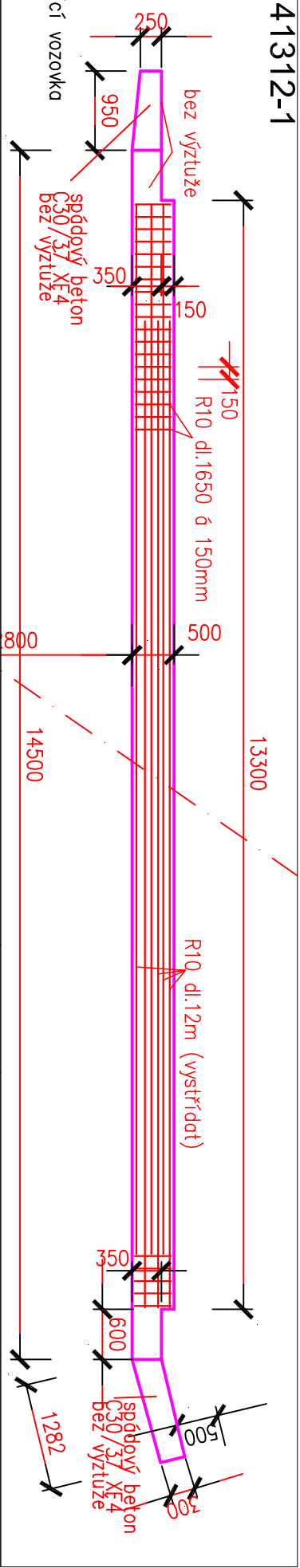
41312-1



C30/37-XF4  
B500B (10505R)



41312-1



C30/37-XF4  
B500B (10505R)

