

SÚS Rosice

Popis :

Číslo projektu :

Zákazník :

Vypracoval : Marek Punčochář

Datum : 17.05.2022

Následující hodnoty vycházejí z přesných výpočtů kalibrovaných světelných zdrojů, svítidel a jejich rozmístění. V praxi se mohou projevit určité odchylky. Záruční reklamace na data svítidel jsou vyloučeny.

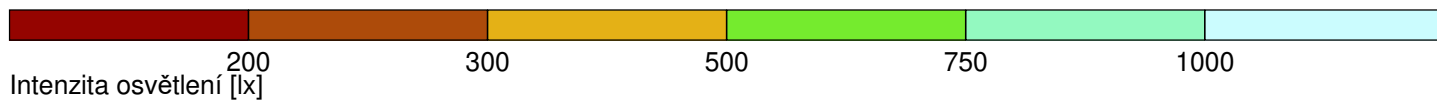
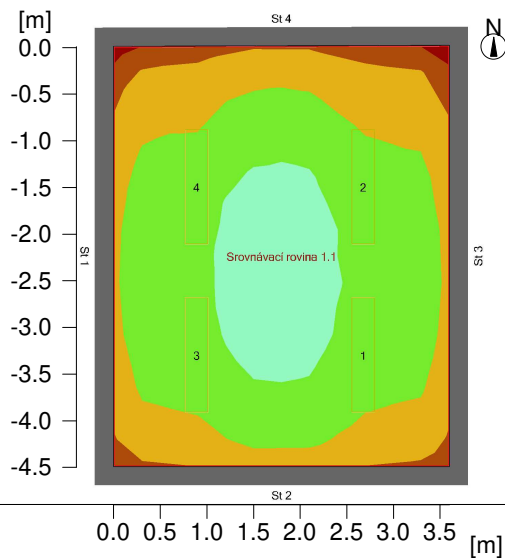
Relux a výrobci svítidel nepřijímají žádnou odpovědnost za následné škody a škody, které vzniknou uživateli nebo třetím stranám.

Objekt : SÚS Rosice
Popis :
Číslo projektu :
Datum : 17.05.2022

1 1.13

1.1 Přehled výsledků, 1.13

1.1.1 Přehled výsledků, Oblast hodnocení 1



Obecně

Použitý algoritmus výpočtu
Výška roviny svítidel
Udržovací činitel

centrální podíl nepřímé složky
3.00 m
0.68

Celkový světelný tok všech zdrojů
Celkový výkon
Celkový výkon na ploše (16.22 m2)

16400 lm
168.0 W
10.36 W/m2 (1.75 W/m2/100lx)

Oblast hodnocení 1

Srovnávací rovina 1.1

Vodorovná
Em
Emin
Emin/Eav (Uo)
Emin/Emax (Ud)
UGR (2.5H 2.0H)
Pozice

592 lx
310 lx
0.52
0.35
<=16.6
0.75 m

Hlavní plochy

	Em	Uo
m 1.5 (Strop)	126 lx	0.63
m 1.1 (Stěna)	217 lx	0.36
m 1.2 (Stěna)	227 lx	0.35
m 1.3 (Stěna)	213 lx	0.36
m 1.4 (Stěna)	191 lx	0.41

Objekt : SÚS Rosice
Popis :
Číslo projektu :
Datum : 17.05.2022

1 1.13

1.1 Přehled výsledků, 1.13

1.1.1 Přehled výsledků, Oblast hodnocení 1

Typ Č. výrobce

TREVOS

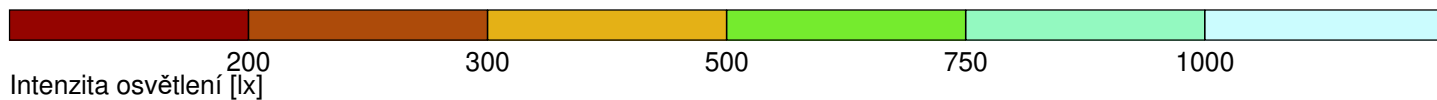
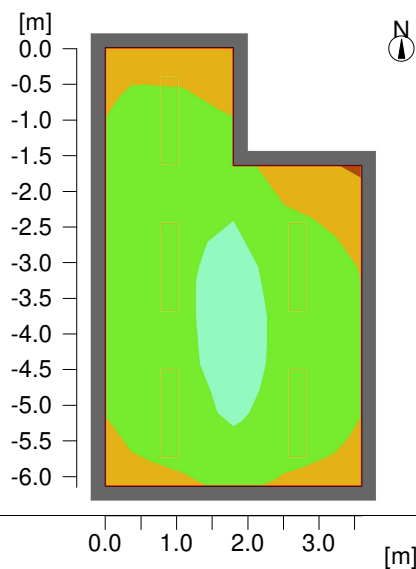
1	4	Objednací č.	: !LUXOR LED 2.4ft 6400/840
		Název svítidla	: LUXOR LED 2.4ft 6400/840
		Osazení	: 1 x LED / 4100 lm

Objekt : SÚS Rosice
Popis :
Číslo projektu :
Datum : 17.05.2022

2 1.14

2.1 Přehled výsledků, 1.14

2.1.1 Přehled výsledků, Oblast hodnocení 1



Obecně

Použitý algoritmus výpočtu
Výška roviny svítidel
Udržovací činitel

centrální podíl nepřímé složky
3.00 m
0.68

Celkový světelný tok všech zdrojů
Celkový výkon
Celkový výkon na ploše (19.17 m²)

20500 lm
210.0 W
10.95 W/m² (1.78 W/m²/100lx)

Oblast hodnocení 1

Srovnávací rovina 1.1

Vodorovná
Em
Emin
Emin/Eav (Uo)
Emin/Emax (Ud)
UGR (2.0H 3.5H)
Pozice

617 lx
314 lx
0.51
0.37
≤16.5
0.75 m

Hlavní plochy

	Em	Uo
m 1.7 (Strop)	126 lx	0.65
m 1.1 (Stěna)	235 lx	0.39
m 1.2 (Stěna)	252 lx	0.37
m 1.3 (Stěna)	224 lx	0.38
m 1.4 (Stěna)	205 lx	0.41
m 1.5 (Stěna)	231 lx	0.41
m 1.6 (Stěna)	240 lx	0.39

Objekt : SÚS Rosice
Popis :
Číslo projektu :
Datum : 17.05.2022

2 1.14

2.1 Přehled výsledků, 1.14

2.1.1 Přehled výsledků, Oblast hodnocení 1

Typ Č. výrobce

TREVOS

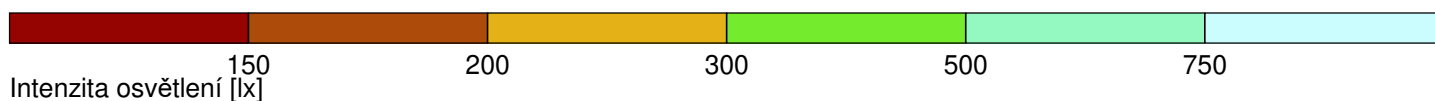
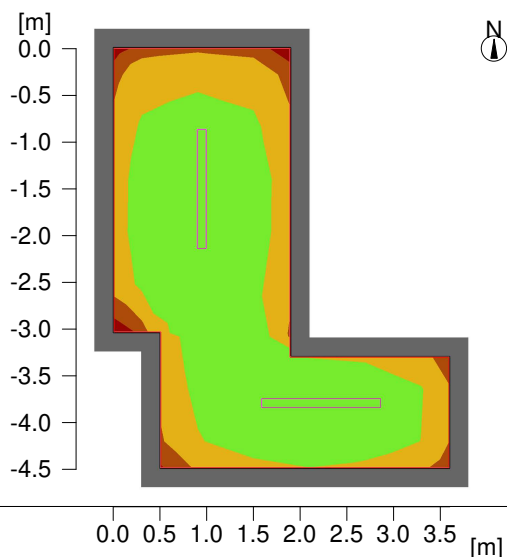
1	5	Objednací č.	: !LUXOR LED 2.4ft 6400/840
		Název svítidla	: LUXOR LED 2.4ft 6400/840
		Osazení	: 1 x LED / 4100 lm

Objekt : SÚS Rosice
Popis :
Číslo projektu :
Datum : 17.05.2022

3 1.15

3.1 Přehled výsledků, 1.15

3.1.1 Přehled výsledků, Oblast hodnocení 1



Obecně

Použitý algoritmus výpočtu
Výška roviny svítidel
Udržovací činitel

centrální podíl nepřímé složky
3.00 m
0.68

Celkový světelný tok všech zdrojů
Celkový výkon
Celkový výkon na ploše (9.87 m²)

11300 lm
86.0 W
8.72 W/m² (2.54 W/m²/100lx)

Oblast hodnocení 1

Srovnávací rovina 1.1

Vodorovná
Em
Emin
Emin/Eav (Uo)
Emin/Emax (Ud)
Pozice

344 lx
251 lx
0.73
0.60
0.75 m

Hlavní plochy

	Em	Uo
m 1.9 (Strop)	267 lx	0.54
m 1.1 (Stěna)	270 lx	0.43
m 1.2 (Stěna)	197 lx	0.55
m 1.3 (Stěna)	217 lx	0.61
m 1.4 (Stěna)	321 lx	0.34
m 1.5 (Stěna)	260 lx	0.44
m 1.6 (Stěna)	382 lx	0.27
m 1.7 (Stěna)	250 lx	0.46
m 1.8 (Stěna)	217 lx	0.58

Objekt : SÚS Rosice
Popis :
Číslo projektu :
Datum : 17.05.2022

3 1.15

3.1 Přehled výsledků, 1.15

3.1.1 Přehled výsledků, Oblast hodnocení 1

Typ	Č.	výrobce
-----	----	---------

TREVOS		
---------------	--	--

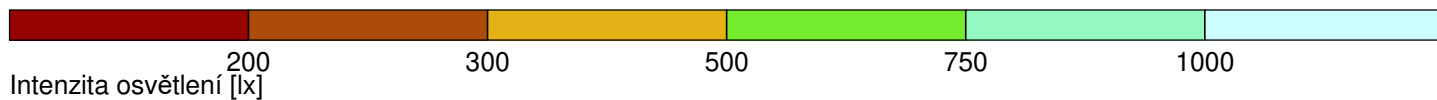
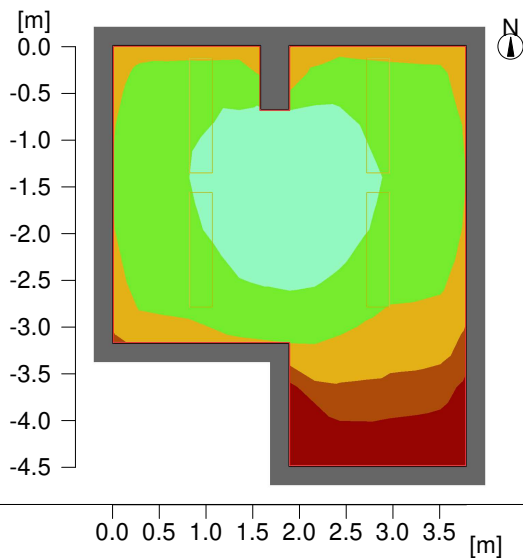
2	2	Objednací č.	: PRIMA LED 1.4ft PC 6400/840
		Název svítidla	: LED, průmyslové, základna z PC, difuzor translucenční PC
		Osazení	: 1 x LEDLine / 5650 lm

Objekt : SÚS Rosice
 Popis :
 Číslo projektu :
 Datum : 17.05.2022

4 1.16

4.1 Přehled výsledků, 1.16

4.1.1 Přehled výsledků, Oblast hodnocení 1



Obecně

Použitý algoritmus výpočtu
 Výška roviny svítidel
 Udržovací činitel

centrální podíl nepřímé složky
 3.00 m
 0.68

Celkový světelný tok všech zdrojů
 Celkový výkon
 Celkový výkon na ploše (14.35 m²)

16400 lm
 168.0 W
 11.71 W/m² (1.91 W/m²/100lx)

Oblast hodnocení 1

Srovnávací rovina 1.1

Vodorovná
 E_m 612 lx
 E_{min} 145 lx
 E_{min}/E_{av} (U_o) 0.24
 E_{min}/E_{max} (U_d) 0.15
 UGR (2.5H 2.1H) ≤16.7
 Pozice 0.75 m

Hlavní plochy

	E _m	U _o
m 1.11 (Strop)	129 lx	0.49
m 1.1 (Stěna)	264 lx	0.38
m 1.2 (Stěna)	287 lx	0.37
m 1.3 (Stěna)	108 lx	0.50
m 1.4 (Stěna)	115 lx	0.59
m 1.5 (Stěna)	207 lx	0.29
m 1.6 (Stěna)	287 lx	0.32
m 1.7 (Stěna)	244 lx	0.33

Objekt : SÚS Rosice
Popis :
Číslo projektu :
Datum : 17.05.2022

4 1.16

4.1 Přehled výsledků, 1.16

4.1.1 Přehled výsledků, Oblast hodnocení 1

m 1.8 (Stěna)	245 lx	0.41
m 1.9 (Stěna)	311 lx	0.32
m 1.10 (Stěna)	319 lx	0.30

Typ Č. výrobce

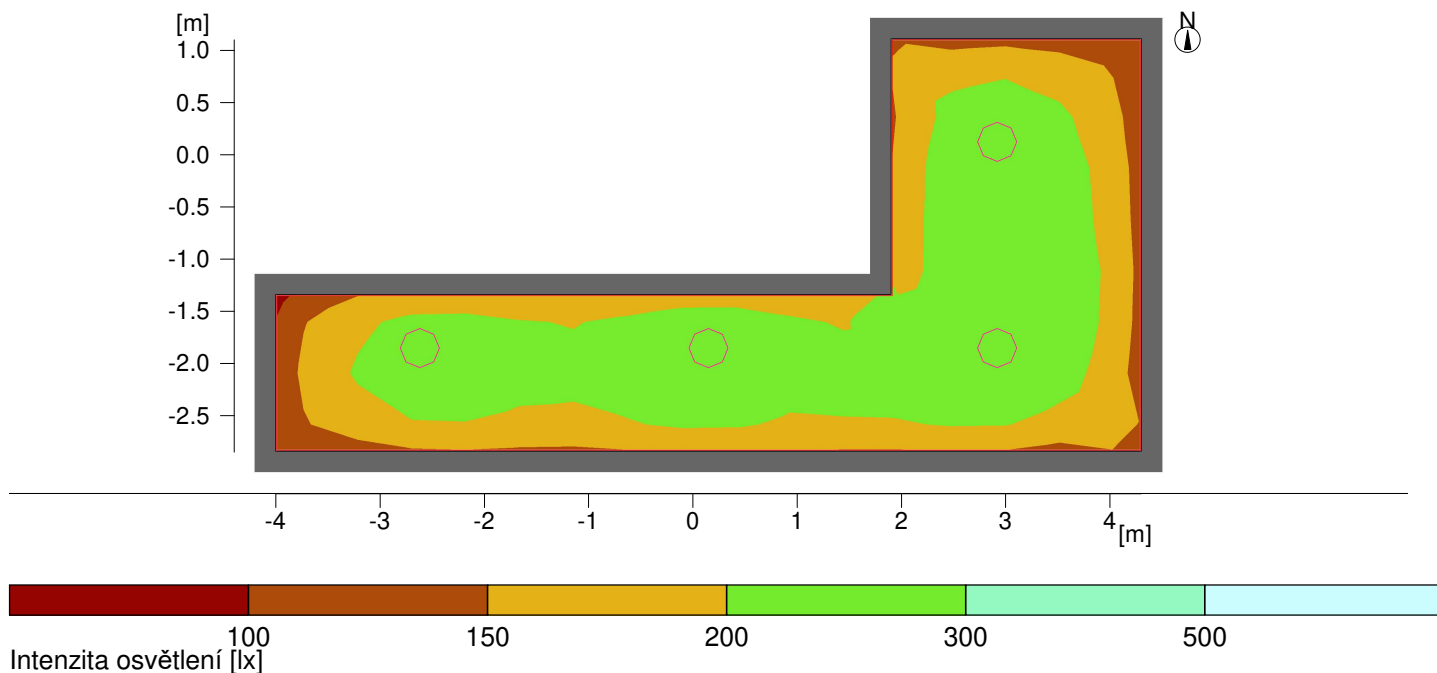
1	4	TREVOS	
		Objednací č.	: !LUXOR LED 2.4ft 6400/840
		Název svítidla	: LUXOR LED 2.4ft 6400/840
		Osazení	: 1 x LED / 4100 lm

Objekt : SÚS Rosice
 Popis :
 Číslo projektu :
 Datum : 17.05.2022

5 1.03

5.1 Přehled výsledků, 1.03

5.1.1 Přehled výsledků, Oblast hodnocení 1



Obecně

Použitý algoritmus výpočtu
 Výška roviny svítidel
 Udržovací činitel

centrální podíl nepřímé složky
 3.00 m
 0.68

Celkový světelný tok všech zdrojů
 Celkový výkon
 Celkový výkon na ploše (18.33 m²)

11600 lm
 108.0 W
 5.89 W/m² (2.87 W/m²/100lx)

Oblast hodnocení 1

Srovnávací rovina 1.1

Vodorovná
 Em 205 lx
 Emin 145 lx
 Emin/Eav (Uo) 0.70
 Emin/Emax (Ud) 0.56
 Pozice 0.75 m

Hlavní plochy

	Em	Uo
m 1.7 (Strop)	135 lx	0.64
m 1.1 (Stěna)	148 lx	0.56
m 1.2 (Stěna)	163 lx	0.45
m 1.3 (Stěna)	152 lx	0.56
m 1.4 (Stěna)	159 lx	0.54
m 1.5 (Stěna)	164 lx	0.49
m 1.6 (Stěna)	181 lx	0.41

Objekt : SÚS Rosice
Popis :
Číslo projektu :
Datum : 17.05.2022

5 1.03

5.1 Přehled výsledků, 1.03

5.1.1 Přehled výsledků, Oblast hodnocení 1

Typ Č. výrobce

3	4	MODUS, spol. s r.o.
		Objednací č. : BRS_KO375V2
		Název svítidla : MODUS BRS 375 KO V2
		Osazení : 1 x LED / 2900 lm

