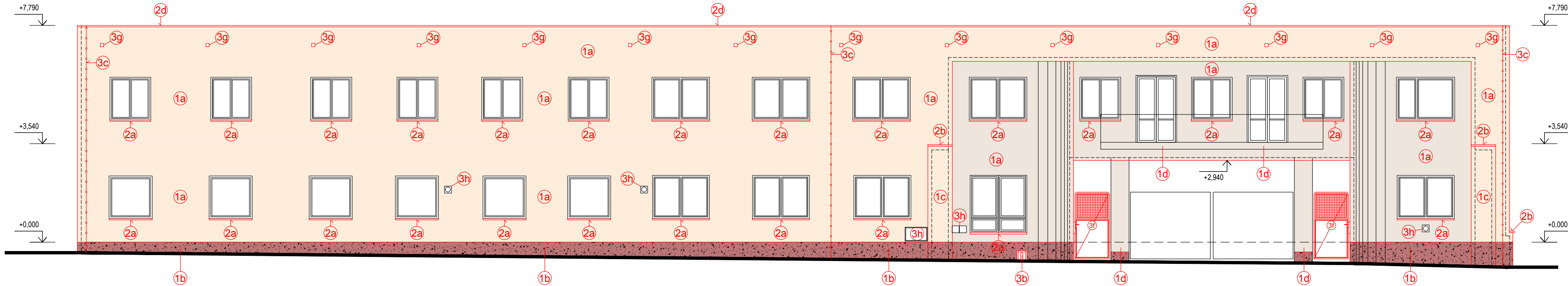
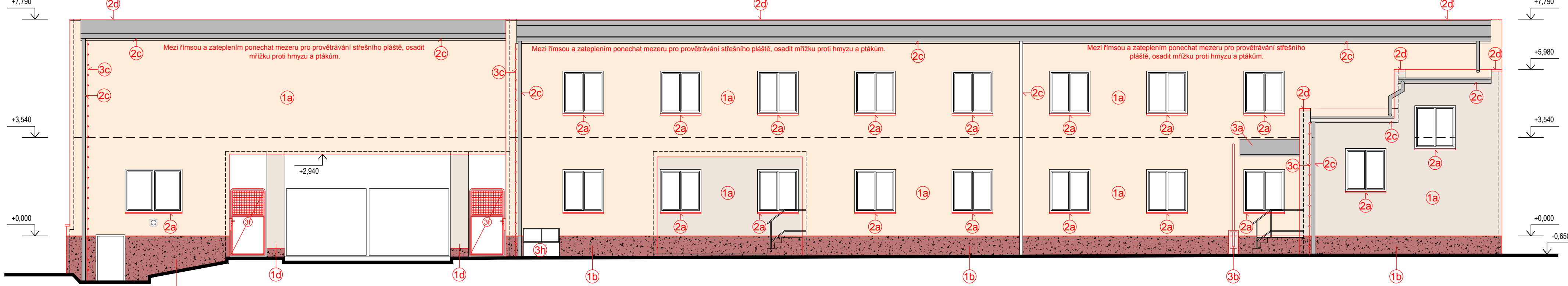


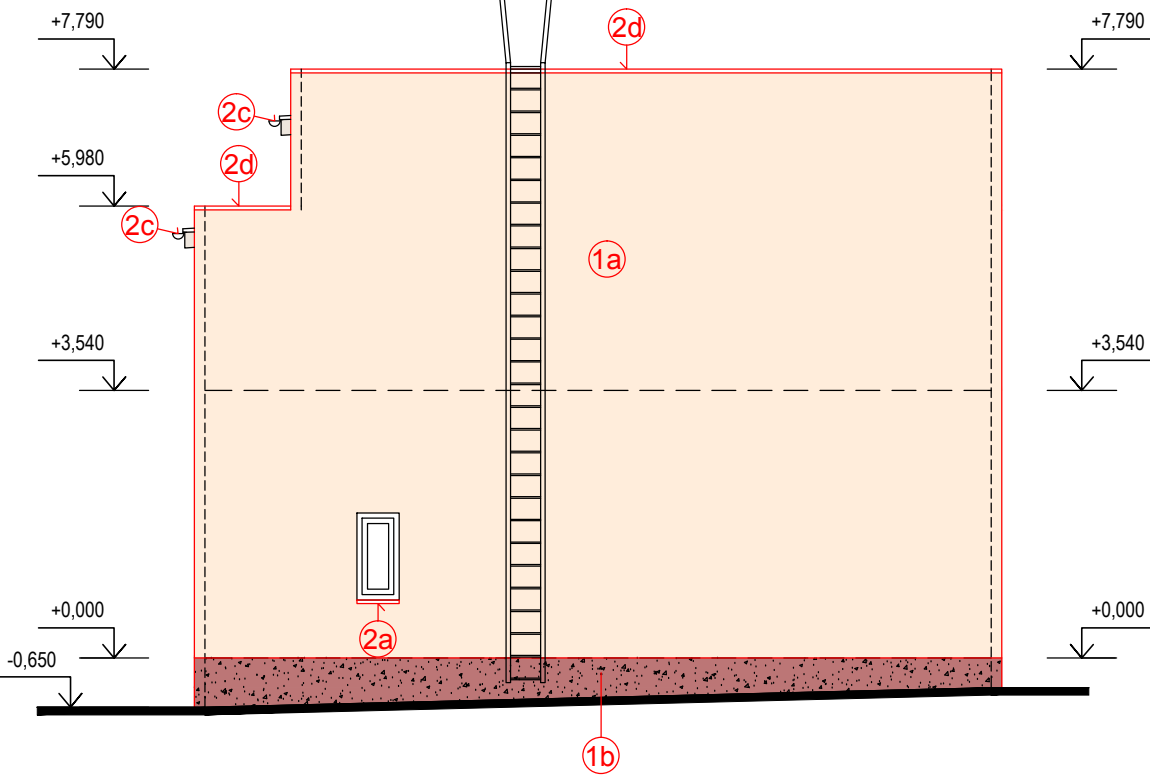
POHLED JIHOZÁPADNÍ - nový stav



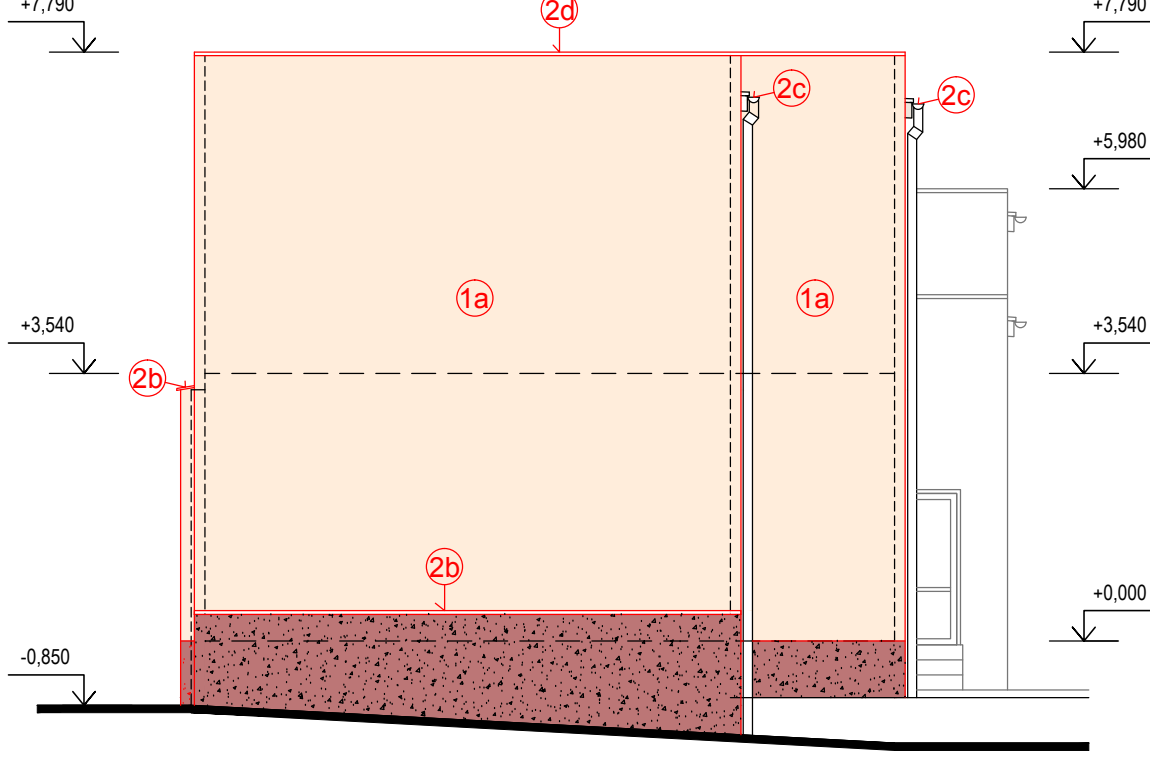
POHLED SEVEROVÝCHODNÍ - nový stav



POHLED SEVEROZÁPADNÍ - nový stav



POHLED JIHOVÝCHODNÍ - nový stav



- 1a) Zateplení stávající fasády kontaktním zateplovacím systémem ETICS :**

 - Stávající zdivo (povrchová úprava březolitová omítka)
 - Lepicí tmel
 - Tepelná izolace EPS tl. 160mm (lambda 0,031W/mK) kotvený talířovou hmoždinkou
 - Skleněná síťovina + stěrkový tmel
 - Penetrace
 - Tenkovrstvá omítka

Poznámka:
Ostění oken zateplit EPS tl. 30mm, v místě oblouků použít minerální vatu.
- 1b) Zateplení stávajícího soklu na fasádě:**

 - Stávající zdivo (povrchová úprava březolitová omítka)
 - Lepicí tmel
 - Tepelná izolace XPS tl. 120mm (lambda 0,030W/mK) kotvený talířovou hmoždinkou
 - Skleněná síťovina + stěrkový tmel
 - Penetrace
 - Tenkovrstvá soklová mozaiková omítka
- 1c) Zateplení stávající fasády kontaktním zateplovacím systémem ETICS :**

 - Stávající zdivo (povrchová úprava pískovec)
 - Vyrovnávací jádrová omítka
 - Lepicí tmel
 - Tepelná izolace EPS tl. 160mm (lambda 0,031W/mK) kotvený talířovou hmoždinkou
 - Skleněná síťovina + stěrkový tmel
 - Penetrace
 - Tenkovrstvá omítka
- 1d) Sloupy v průjezdu a balkón (nezateplené části fasády) :**

 - Stávající pilíře (povrchová úprava březolit)
 - Skleněná síťovina + stěrkový tmel
 - Penetrace
 - Tenkovrstvá omítka / u soklu mozaiková omítka
- 1e) Zateplení římsy :**

 - Podbití (stávající)
 - Lepicí tmel
 - Tepelná izolace EPS tl. 400mm (lambda 0,031W/mK) kotvený talířovou hmoždinkou
 - Skleněná síťovina + stěrkový tmel
 - Penetrace
 - Tenkovrstvá omítka
- 2a) Oplechování parapetů poplastovaným plechem tl. 0,63mm, barva bílá, rozvinutá šířka 470mm, 75mb.**
- 2b) Oplechování soklu na fasádě poplastovaným plechem tl. 0,63mm, barva bílá, rozvinutá šířka 400mm, 10mb.**
- 2c) Stávající dešťové žlaby a svody demontovat, upravit délky háků a kotev svodného potrubí, případně provést nově.
Počet háků - 64 ks
Počet objímek dešťových svodů DN 125 - 18ks**
- 2d) Oplechování atiky poplastovaným plechem tl. 0,63mm, barva bílá, rozvinutá šířka 800mm, 90mb.**
- 3a) Prístřešek nad vstupem demontovat a nové osadit nazpět. Provést nové kotvení.**
- 3b) Stávající vedení plynu po fasádě upravit, tak, aby nezasahovalo do zateplení pláště. Počet úprav - 2x**
- 3c) Stávající hromosvod nové upevnit na fasádu.**
- 3d) Zábradlí zkrátit a upravit v návaznosti na zateplenou stěnu.**
- 3e) Potrubí pod stropem místě průjezdu demontovat a upravit s ohledem na nové požadavky zateplení.**
- 3f) Stávající branky demontovat a provést nové případně upravit stávající braku - 2ks**
- 3g) Osadit do fasády nové provětrávané mřížky 150/150 - 14ks**
- 3h) Stávající zařízení na fasádě upravit tak, aby lícovalo s novou zateplenou částí - posunutí rozvaděčů elektro silnoproud a slaboproud, úprava výdechů od plynových spotřebičů apod.**
- 3i) Prodloužit kotvení žebříku a nové osadit stávající demontovaný žebřík.**
- 4a) Zateplení stropu v místě vjezdu kontaktním zateplovacím systémem ETICS :**

 - Stávající strop (povrchová úprava březolitová omítka)
 - Lepicí tmel
 - Tepelná izolace z minerální vaty (lambda 0,033W/mK) tl. 200mm kotvený talířovou hmoždinkou
 - Skleněná síťovina + stěrkový tmel
 - Penetrace
 - Tenkovrstvá omítka
- 4b) Zateplení stropu v místě výklenku kontaktním zateplovacím systémem ETICS:**

 - Stávající strop (povrchová úprava březolitová omítka)
 - Lepicí tmel
 - Tepelná izolace z minerální vaty (lambda 0,033W/mK) tl. 250mm kotvený talířovou hmoždinkou
 - Skleněná síťovina + stěrkový tmel
 - Penetrace
 - Tenkovrstvá omítka
- 5a) Zateplení vnitřní stěny ve skladbě:**

 - Sádrokartonová deska tl. 12,5mm
 - Tepelná izolace z minerální vaty / C profil tl. 100mm
 - Stávající stěna
- 5b) Zateplení stropu ze strany interiéru ve skladbě:**

 - Sádrokartonová deska tl. 12,5mm
 - Parotěsná zábrana, ve styku se stěnou utěsnit páskou po obvodu místnosti
 - Tepelná izolace z minerální vaty tl. 100mm (lambda 0,033W/mK) / C profil tl. 100mm
 - Tepelná izolace z minerální vaty tl. 100mm (lambda 0,033W/mK) / C profil tl. 100mm + kotvení do bet. stropu - noniový závěs pro vyšší zatížení
 - Stávající stěna
- 6a) Nové zateplené plastové dveře (stávající vybourat) do otvoru 900/2000 plně, U min 1,5 W/m2K - 1ks**
- 6b) Nové zateplené plastové dveře (stávající vybourat) do otvoru 1000/2000 plně, U min 1,5 W/m2K - 2ks**
- 6c) Nové plastové okno (stávající vybourat) zasklené izolačním dvojsklem do otvoru 690/1330, U min 1,2 W/m2K - 1ks**
- Nové konstrukce**

BAREVNÉ ŘEŠENÍ FASÁDY:

- RAL 1034
- RAL 3012
- RAL 8004

M 1:100 0,0 m 2,0 m 4,0 m 6,0 m		KÓTOVÁNO V MM	
PROJEKTOVÁ A INŽENÝRSKÁ SPOLEČNOST		INTER PLAN®	
DESIGN AND ENGINEERING COMPANY		Purkyňova 78a, 612 00 Brno Czech Republic E-mail: info@interplan.cz tel.: +420 541 597 544 fax: +420 541 597 223	
VEDOUcí PROJEKTANT / APPROVED	ING. ARCH. BŘETISLAV HETMER	DATUM / DATE:	11/2013
ZODPOVĚDNÝ PROJEKTANT / CHECKED	ING. Radek KONEČNÝ	FORMÁT / SIZE:	6 x A4
VYPRACOVAL / DRAWN	ING. Radek KONEČNÝ	MĚŘÍTKO / SCALE:	1:100
INVESTOR / INVESTOR	SPRÁVA A ÚDRŽBA SILNIC JIHO-MORAVSKÉHO KRAJE	ZAKÁZKOVÉ č. / CONTRACT NO.	131135/1
NÁZEV PROJEKTU: ZATEPLENÍ BUDOV SÚS JMK OBLASTI BLANSKO		PROJESE:	ARCHITEKTONICKO - STAVEBNÍ
PROJECT NAME: ADMINISTRATIVNÍ BUDOVA CESTNÍHO PRŮMYSLU BOSKOVICE		DISCIPLINE:	ARCHITEKTONICKO - STAVEBNÍ
SOIPS UNIT: SO 01 - ADMINISTRATIVNÍ BUDOVA		STUPEŇ:	PROJEKT PRO STAVEBNÍ POVOLENÍ
NÁZEV VÝKRESU: NOVÝ STAV		DESIGN PHASE:	
DRAWING NAME: POHLEDY		SOUBOR / FILE:	131135-1-4-S001-D005
POŘ. NO.	C. VÝKRESU / DRAWING NO.	REVIZE	
005	131135/1-4-S001-A005/0	0	