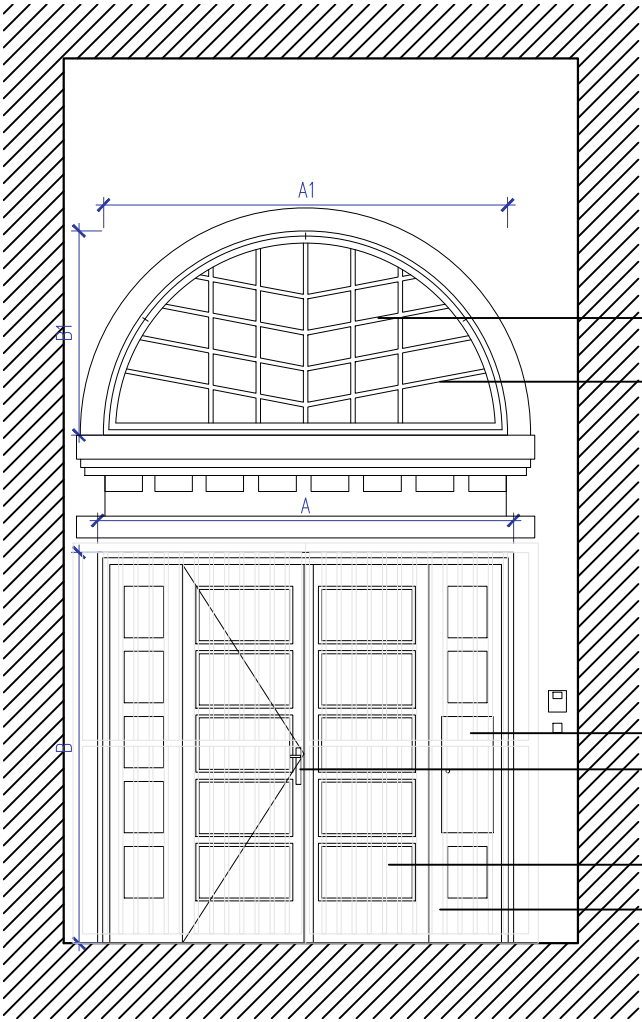
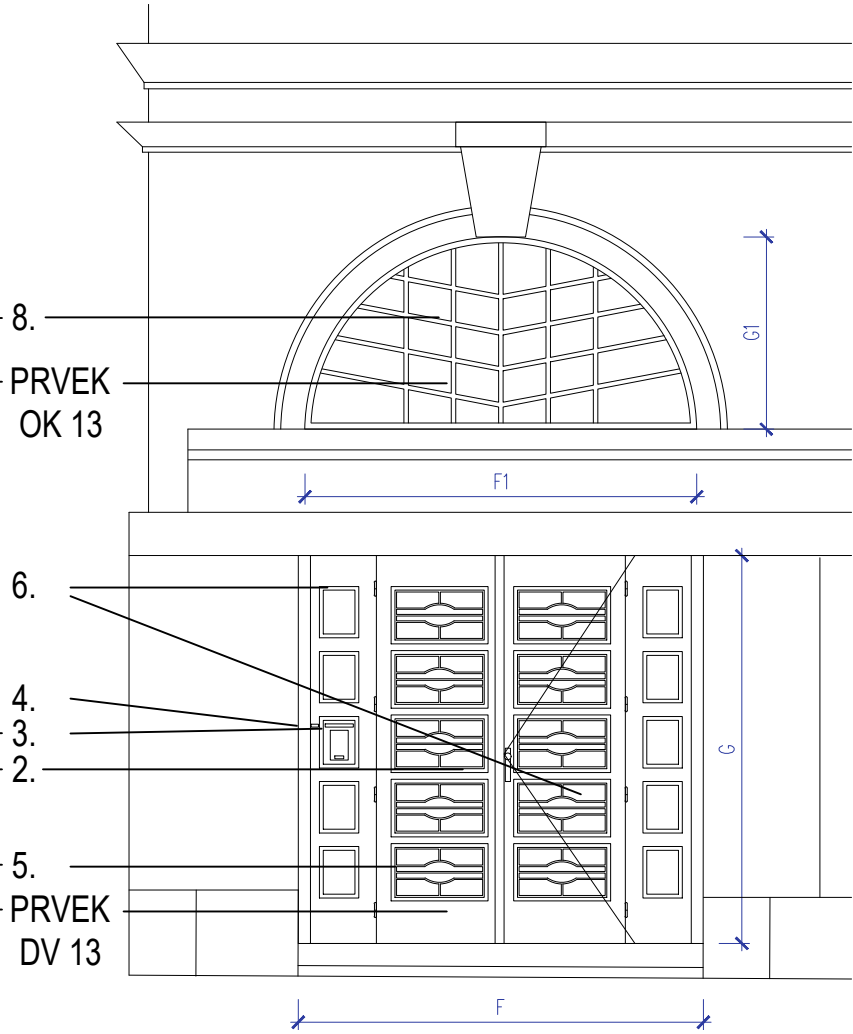


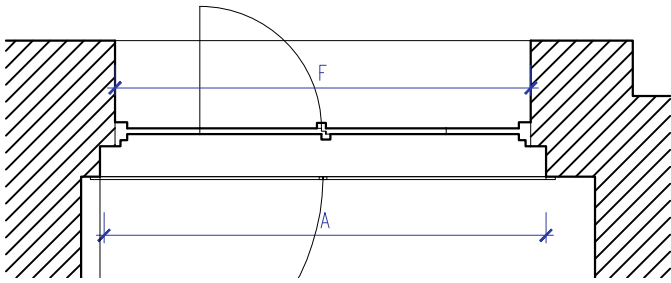
POHLED INT



POHLED EXT



PŮDORYS



Rozměry

A: 2750 x B: 2590
F: 2680 x G: 2570 (230)

A1: 2670 x B1:1350 (3360)
F1: 2590 x G1: 1270


DV - E - 004 - 1 - 13
OK - E - 004 - 1 - 13 (nadsvětlík)

Poznámky detailů:

- Kompletní důkladné očištění dveřních křídel a ostění okna i dveří. Odstranění stávající barvy, všechny vrstvy, tmelení, broušení, impregnace, povrchové nátěry, nová barevnost dle průzkumu. Doplnění poškozených a nevhodných částí, doplnění klapáčky kolem nové kliky, doplnění chybějících prvků, profilací, apod.
- Nové kování - Paniková klika / klika, zámek, zrušení přídavného zámku, zapravení
- Oprava dřevěných výplní, namísto vhozu do schránky bude plná deska
- doplnění elektrického vedení pro elektrický zámek - rozvod schovaný ve vnitřní profilaci, vedení ke zvonku do rámu a vyvedení z vnější strany na ostění. Následně osazení nového zvonku - dle investora.
- Odstranění staré barvy z mříže, obroušení, impregnace, příprava pro nátěr, základní barva, vrchní nátěry (černá barva)
- Očištění pantů, oprava, nebo výměna, promazání, nový nátěr. Barva nátěru shodná s barvou křídel. Nové kotvení pantu na hlavním křídle, aby nebyly viditelné šrouby a matky. Osazení nového samozavírače na hlavní křídlo z vnitřní strany. Bude osazen nenápadný ale funkční samozavírač s vnitřní brzdou.
- Doplnění chybějícího pantu na hlavním křídle
- Repase nadsvětlíku - podrobný popis viz výkres 1.35

VEŠKERÉ PRVKY BUDOU PŘED REALIZACÍ PRACÍ ZNOVU PROHLÉDNUTY A BUDOU VYHODNOCENY PRÁCE DLE AKTUÁLNÍHO STAVU. ROZMĚRY PRVKŮ BUDOU PŘED REALIZACÍ OVĚŘENY.

VEŠKERÉ PRÁCE A ÚPRAVY BUDOU PŘED REALIZACÍ KONZULTOVÁNY S PROJEKTANTEM, INVESTOREM A DOTČENÝMI ORGÁNY.

NÁZEV	Oprava/výměna oken a dveří průčelí ul. Kotlářská a Kounicova		AUTOR		 MÚČKA VESELÝ ARCHITEKTI	
ČÁST PD	D.1.1. Architektonické stavební řešení		Múčka Veselý architekti s.r.o. IČO: 07587295, Karlova 933/7, Brno, 614 00, office@muckavesely.cz			
MÍSTO STAVBY	Kotlářská 263/9, Brno, p. č. 1025/1 v k.ú. Veverí [610372] / Brno [582786]		ZODP. PROJEKTANT	Ing. arch. Petr Múčka, ČKA 03990	ČÍSLO ZAK.	22-012
INVESTOR	Obchodní akademie, Střední odborná škola knihovnická a Vyšší odborná škola Brno, příspěvková organizace Kotlářská 263/9, 611 53, Brno		VYPRACOVAL	Ing. arch. Jana Bambuchová	DATUM	10/2022
			VYPRACOVAL	Ing. arch. Martina Čulenová	STUPEŇ PD	DPS
NÁZEV VÝKRESU	VEDLEJŠÍ DVEŘE - TYP 13 - PŮDORYS, POHLED		OBJEKT	-	MÉRITKO	1 : 50
					ČÍSLO VÝKRESU	1.29