

TYP 08 I.

Rozměry vnitřní: A: 1150 x B: 750 (C:1680)  
vnější: D : 1050 x E: 730

OK - B - 017 - 1 - 08  
OK - B - 017 - 2 - 08  
OK - B - 017a - 1 - 08

SOUČET: 3 ks

TYP 08 II.

Rozměry vnitřní: A: 1120 x B: 600 (C:1680)  
vnější: D: 1050 x E: 460

OK - B - 018 - 1 - 08  
OK - B - 018 - 2 - 08  
OK - B - 018a - 1 - 08

SOUČET: 5 ks

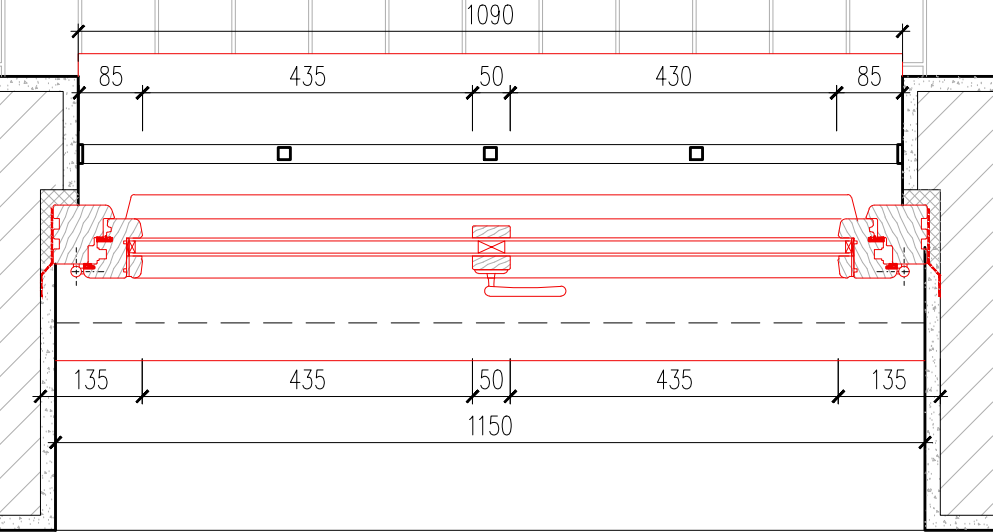
TYP 08 III.

Rozměry vnitřní: A: 1150 x B: 450 (C:1680)  
vnější: D: 1050 x E: 300

OK - B - 020 - 1 - 08  
OK - B - 020 - 2 - 08  
OK - B - 019 - 1 - 08

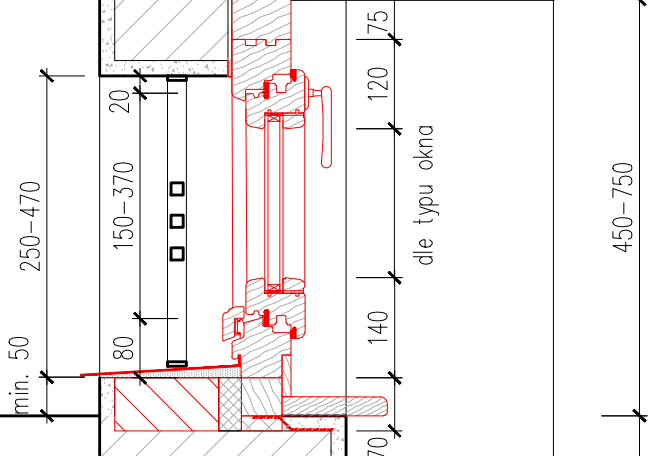
SOUČET: 3 ks

PŮDORYS



Vnitřní parapet: T8  
(tabulka truhlářských prvků)

ŘEZ



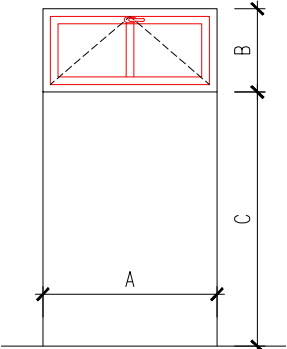
Vnější parapety:

- vnější parapety budou provedeny v rozsahu dle PD, budou řešeny jako klempířské výrobky z poplastovaného plechu, které budou osazeny na srovnanou venkovní římsu. Dle umístění budou provedeny spojitě s oplechováním římsy.  
- **vnější parapet oken v 1.PP bude osazen min. 50 mm nad úroveň chodníku. V případě potřeby bude parapet doplněn zdívem do odpovídající výšky**

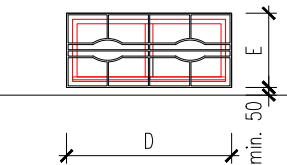
Klempířské prvky:

- budou nově provedeny klempířské prvky oken - viz. příslušný výpis PSV.  
- kotvení na římsy bude obdobné jako stávající, detail bude upřesněn po demontáži prvků vnějších parapetů a zjištění stavu původního kotvení a stavu římsy

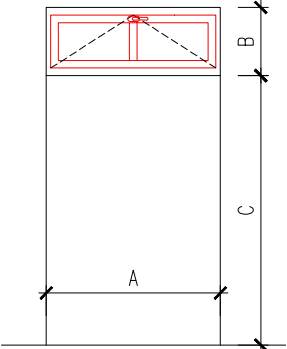
POHLED INT



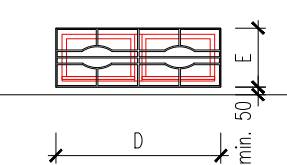
POHLED EXT



POHLED INT



POHLED EXT



Členění okna:

- bude provedeno dle stávajících oken svisle na poloviny  
- otevírání / výklop oken dle PD

Osazení oken:

- osazeno dle stávajících oken do vnějšího líce otvoru po oknech, všechna okna budou od jednotné roviny fasády ve stejné vzdálenosti  
- při bourání a instalaci okna je nutné dbát na zajištění vnější fasády, jejích prvků a ozdob, včetně oplechování, které bude nahrazeno.  
- kotvení okenního rámu do zdiva bude provedeno pomocí kotvicích plechů  
- bude normativně provedena připojovací spára (ČSN 74 6077) - vodotěsný uzávěr, tepelně-izolační výplň, parotěsný uzávěr včetně odpovídajícího osazení do srovnaného, pevného a připraveného ostění (parotěsná, vzduchotěsná páska, případně komprimační páska, Výplň nízko-expanzní PUR pěna, případně vyplnění dle velikosti otvoru po vybourání okna XPS)

Parametry oken - rámy, křídla, zasklení:

- rám oken a křídla: nastavované smrkové dřevo, profil **euro IV 78**, profilace a veškeré doplňky a detaily okenního rámu dle předepsaných detailů v PD  
- **zasklení izolačním dvojsklem 24mm**, 4-16-4mm, Ug=1,1 W/m2K, Uw=1,2 W/m2K,  
- **ornamentální sklo, např. vzor kůra**  
- distanční rámeček skla bude bílý dle oken (lomená bílá)  
- vnitřní členění skel okenních křidel: dle členění v PD, vsazený mezi-skelní profil tzv. duplex, barva bílá dle rámečku skel  
- dělicí příčky skel okenních rámu budou provedeny s vyšším profilem do exteriéru, do interiéru bude použita tenká lišta v šířce příčky kvůli osazení vnitřních žaluzií  
- v místě osazení izolačního skla v křídle okna bude po obvodu rámu správně provedený kondenzační kanálek i s odvodem kondenzátu  
- okenní křídla budou mít dvojí celoobvodové těsnění

Vnitřní parapety:

- vnitřní dřevěný parapet nový, profilovaný dle PD, kotvení standardně celoplošným lepením na zapravené par. zdivo.

Barevnost (bude upřesněna dle průzkumu barevnosti)

stávajících oken a výběru):

- vnější strana křidel a rámu - tmavě-hnědá barva  
- vnitřní strana křidel a rámu - lomená bílá barva  
- barva ze vzorníku RAL, nebo vzorníku dodavatele oken, upřesněno investorem a architektem

Povrchová úprava

- okna chráněna tlustovrstvým lakem s tří až čtyř stupňovou technologií nanášení  
- okna a dveře budou máčena do mezivrstvy, která ochraňuje všechny méně dostupné části okna lakovou vrstvou 40 mikronů

Kování:

- celoobvodové kování, standardní bezpečnostní třída - 2x „hřibový“ uzávěr, krytky závěsů, mikroventilace, 5-ti polohová klika,  
- kompletní nové kování - kličky, panty, závlačky, západky záskočky ovládání, mechanismy otevírání, apod. dle popisu v PD. Typ kování bude vycházet z materiálové a tvarové repliky původního kování historických oken do ulice Kounicova

Vnitřní povrchy ostění a stěn:

- bude provedeno zapravení a nová výmalba vnitřního ostění kolem oken a stěny s okny.  
- rozsah oprav podle provedení výměny prvků a navazujících zásahů (vápenocementové omítky, vnitřní malba, venkovní nátěr) - viz rozpočtové práce

Vnitřní parapety:


bez vnitřních parapetů

Stínění:

bez stínění

**Veškeré prvky budou před demontáží a realizací prací znovu prohlédnuty a budou vyhodnoceny práce dle aktuálního stavu. Rozměry prvků budou před realizací ověřeny.**

**Veškeré práce a úpravy budou před realizací konzultovány s projektantem, investorem a dotčenými orgány.**

NÁZEV	Oprava / výměna oken a dveří průčelí ulic Kotlářská a Kounicova			AUTOR	 MÚČKA VESELÝ ARCHITEKTI		
ČÁST PD	D.1.1. Architektonicko - stavební řešení			Múčka Veselý architekti s.r.o. IČO: 07587295, Karlova 933/7, Brno, 614 00, office@muckavesely.cz			
MÍSTO STAVBY	Kotlářská 263/9, Brno p. č. 1025/1 v k.ú. Veveří [610372] / Brno [582786]			ZODP. PROJEKTANT	Ing. arch. Petr Múčka, ČKA 03990	ČÍSLO ZAK.	22-012
INVESTOR	Obchodní akademie, Střední odborná škola knihovnická a Vyšší odborná škola Brno, příspěvková organizace Kotlářská 263/9, 611 53, Brno			VYPRACOVAL	Ing. arch. Jana Bambuchová	DATUM	10/2022
				VYPRACOVAL	Ing. arch. Martina Čulenová	STUPEŇ PD	DPS
NÁZEV VÝKRESU	OKNO NOVÉ - TYP 08 I.- III. - POPIS, POHLED, PŮDORYS, ŘEZ			OBJEKT	-	MĚŘÍTKO	1:10,1:50
						ČÍSLO VÝKRESU:	1.21