

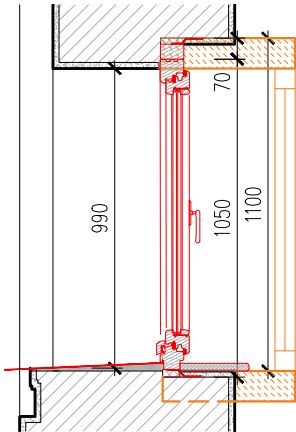
TYP 05 I.
Rozměry:
vnitřní A: 1200x B: 1200 (C:5580)

OK - C - 502 - 1 - 05 I.
OK - C - 502 - 2 - 05 I.
OK - C - 502 - 3 - 05 I.

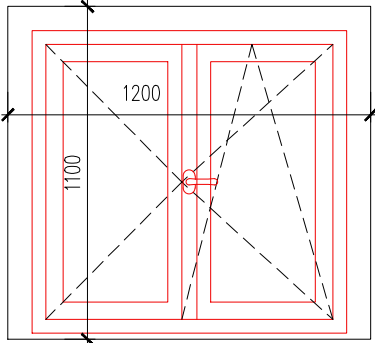
SOUČET: 3

Vnitřní parapet: T6
(tabulka truhlářských prvků)

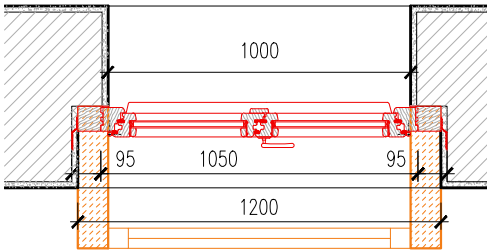
ŘEZ



POHLED INT



PŮDORYS



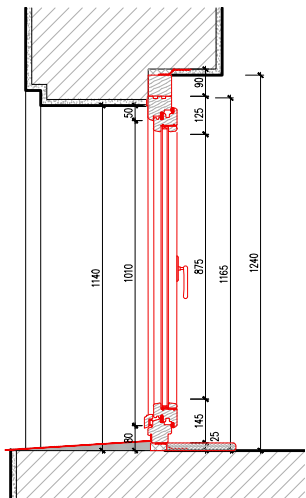
TYP 05 II.
Rozměry:
Vnitřní: A: 1220x B: 1240 (C:0)

OK - C - 502 - 4 - 05 II.

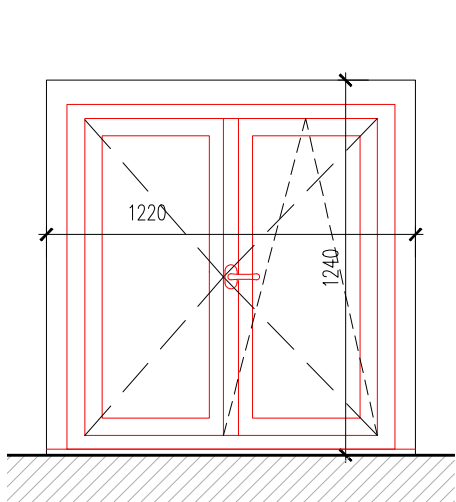
SOUČET: 1

Vnitřní parapet: T7
(tabulka truhlářských prvků)

ŘEZ



POHLED INT



Vnitřní parapety:

- vnitřní dřevěný parapet nový, profilovaný dle PD, kotvení standardně celoplošným lepením na zapravené parapetní zdivo. Případně osazení parapetů na konzoly dle PD (jídela v 1PP)

Vnější parapety:

- vnější parapety budou provedeny v rozsahu dle PD, budou řešeny jako klempířské výrobky z poplastovaného plechu, které budou osazeny na srovnanou venkovní římsu. Dle umístění budou provedeny spojitě s oplechováním římsy.

Klempířské prvky:

- budou nově provedeny klempířské prvky oken - viz. příslušný výpis PSV.
- kotvení na římsy bude obdobné jako stávající, detail bude upřesněn po demontáži prvků vnějších parapetů a zjištění stavu původního kotvení a stavu římsy

Stínění:

- bez stínění

Členění okna:

- bude provedeno dle stávajících oken
- svisle na poloviny,
- otevírání / výklop oken dle PD

Osazení oken:

- osazeno dle stávajících oken do vnějšího líce otvoru po oknech, všechna okna budou od jednotné roviny fasády ve stejné vzdálenosti
- při bourání a instalaci okna je nutné dbát na zajištění vnější fasády, jejích prvků a ozdob, včetně oplechování, které bude nahrazeno.
- kotvení okenního rámu do zdiva bude provedeno pomocí kotvících plechů
- bude normativně provedena připojovací spára (ČSN 74 6077) - vodotěsný uzávěr, tepelně-izolační výplň, parotěsný uzávěr včetně odpovídajícího osazení do srovnaného, pevného a připraveného ostění (parotěsná, vzduchotěsná páska, případně komprimační páska, Výplň nízko-expanzní PUR pěna, případně vyplnění dle velikosti otvoru po vybourání okna XPS)

Parametry oken - rámy, křídla, zasklení:

- rám oken a křidel: nastavované smrkové dřevo, profil **euro IV 92**, profilace a veškeré doplňky a detaily okenního rámu dle předepsaných detailů v PD
- **zasklení izolačním trojsklem 48mm**, 4-18-6-16-4mm, Ug=0,5 W/m2K, Uw=0,69 W/m2K,
- sklo s ochranou proti slunečnímu záření a proti tepelným ztrátám. Ideálně dodat co nejnížší solární faktor g, akustický útlum 36dB
- distanční rámeček skla bude bílý dle oken (lomená bílá)
- vnitřní členění skel okenních křidel: dle členění v PD, vsazený mezi-skelní profil tzv. duplex, barva bílá dle rámečku skel
- dělicí příčky skel okenních ráků budou provedeny s vyšším profilem do exteriéru, do interiéru bude použita tenká lišta v šířce příčky kvůli osazení vnitřních žaluzií
- v místě osazení izolačního skla v křídle okna bude po obvodu rámu správně provedený kondenzační kanálek i s odvodem kondenzátu
- okenní křídla budou mít dvojí celoobvodové těsnění

Barevnost (bude upřesněna dle průřezu barevnosti stávajících oken a výběru):

- vnější strana křidel a rámu - tmavě-hnědá barva
- vnitřní strana křidel a rámu - lomená bílá barva
- barva ze vzorníku RAL, nebo vzorníku dodavatele oken, upřesněno investorem a architektem

Povrchová úprava

- okna chráněna tlustovrstvým lakem s tří až čtyř stupňovou technologií nanášení
- okna a dveře budou máčena do mezivrstvy, která ochraňuje všechny méně dostupné části okna lakovou vrstvou 40 mikronů

Kování:


- celoobvodové kování, standardní bezpečnostní třída - 2x „hřibový“ uzávěr, krytky závěsů, mikroventilace, 5-ti polohová klika,
- kompletní nové kování - kličky, panty, závlačky, západky záskočky ovládání, mechanismy otevírání, apod. dle popisu v PD. Typ kování bude vycházet z materiálové a tvarové repliky původního kování historických oken do ulice Kounicova

Vnitřní povrchy ostění a stěn:

- **původní ostění okna 05 I. bude v interiéru vybouráno, omítka bude zapravena (viz řez, půdorys).**
- bude provedeno zapravení a nová výmalba vnitřního ostění kolem oken a stěny s okny.
- rozsah oprav podle provedení výměny prvků a navazujících zásahů (vápenocementové omítky, vnitřní malba, venkovní nátěr) - viz rozpočtové práce

Veškeré prvky budou před demontáží a realizací prací znovu prohlédnuty a budou vyhodnoceny práce dle aktuálního stavu. Rozměry prvků budou před realizací ověřeny.

Veškeré práce a úpravy budou před realizací konzultovány s projektantem, investorem a dotčenými orgány.

| | | | | | | | |
|---------------|---|--|--|---|----------------------------------|--|---------|
| NÁZEV | Oprava / výměna oken a dveří průčelí ulic Kotlářská a Kounicova | | | AUTOR | |  MÚČKA VESELÝ ARCHITEKTI | |
| ČÁST PD | D.1.1. Architektonicko - stavební řešení | | | Múčka Veselý architekti s.r.o. IČO: 07587295, Karlova 933/7, Brno, 614 00, office@muckavesely.cz | | | |
| MÍSTO STAVBY | Kotlářská 263/9, Brno p. č. 1025/1 v k.ú. Veverčí [610372] / Brno [582786] | | | ZODP. PROJEKTANT | Ing. arch. Petr Múčka, ČKA 03990 | ČÍSLO ZAK. | 22-012 |
| INVESTOR | Obchodní akademie, Střední odborná škola knihovnická a Vyšší odborná škola Brno, příspěvková organizace Kotlářská 263/9, 611 53, Brno | | | VYPRACOVAL | Ing. arch. Jana Bambuchová | DATUM | 10/2022 |
| | | | | VYPRACOVAL | Ing. arch. Martina Čulenová | STUPEŇ PD | DPS |
| NÁZEV VÝKRESU | OKNO NOVÉ - TYP 05 I. A II. - POPIS, POHLEDY, PŮDORYS, ŘEZ | | | OBJEKT | - | MĚŘITKO | 1:25 |
| | | | | | | ČÍSLO VÝKRESU: | 1.16 |