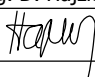
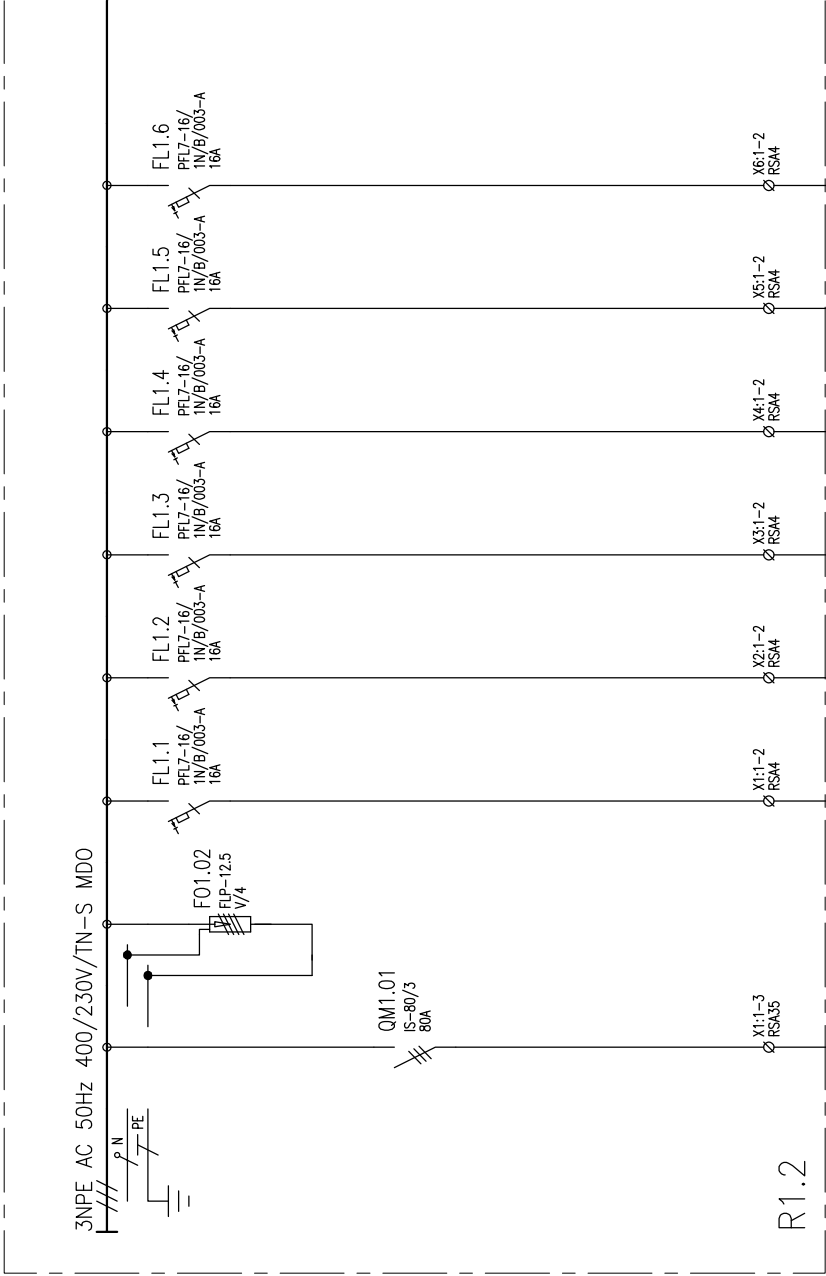


VYPRACOVAL Kyjov	ODP.PROJ.PROFESE ing. D. Hajzler	KONTROLOVAL ing. D. Hajzler	ODP.PROJ.STAVBY	ING. DANIEL HAJZLER PROJEKCE ELEKTRO SEDLIŠTĚ 31 570 01 LITOMYŠL	
					
KRAJ:		OBEC: Kyjov			
INVESTOR: Nemocnice Kyjov, PO, Strážovská 1247/22, 697 01 Kyjov					
Elektroinstalace na očním operačním sále II Nemocnice Kyjov				FORMÁT	-
				DATUM	06/2022
				STUPEŇ	DPS
				MĚŘÍTKO	-
				ZAK.ČÍSLO: 08-2020	
Rozváděč R1.2				ARCHIVNÍ ČÍSLO 14-016	Č.VÝKRESU EL6



Legenda číslování obvodů:
_x.y x... 1 obvody MDO
2 obvody DO
3 obvody ZIS-DO
4 obvody ZIS-VO
z... pořadové číslo vývodu z rozváděče

NÁZEV ROZVADĚČE: R1.2
TYP PROVEDENÍ: OCEP
KRYTÍ: IP40 / IP20 / EI30 DP1 Sm
ROZMĚRY šxvxh: 1000x2000x250
DĚLENÍ: —
NÁTER: TYPOVÝ
OBSLUHA: PRAC. POUČENÝMI
PŘEVOD (Y): ZDOLA
VÝVODY: NAHORU

1	WL1.1 1-CKMH-R-J 3x2,5
2	WL1.2 1-CKMH-R-J 3x2,5
3	WL1.3 1-CKMH-R-J 3x2,5
4	WL1.4 1-CKMH-R-J 3x2,5
5	WL1.5 1-CKMH-R-J 3x2,5
6	WL1.6

Z1.1
Z1.2
Z1.3
Z1.4
Z1.5

Zásuvky MDO Zásuvky MDO Zásuvky MDO Zásuvky MDO Zásuvky MDO

Rozváděč
operačního sdlu
část MDO

