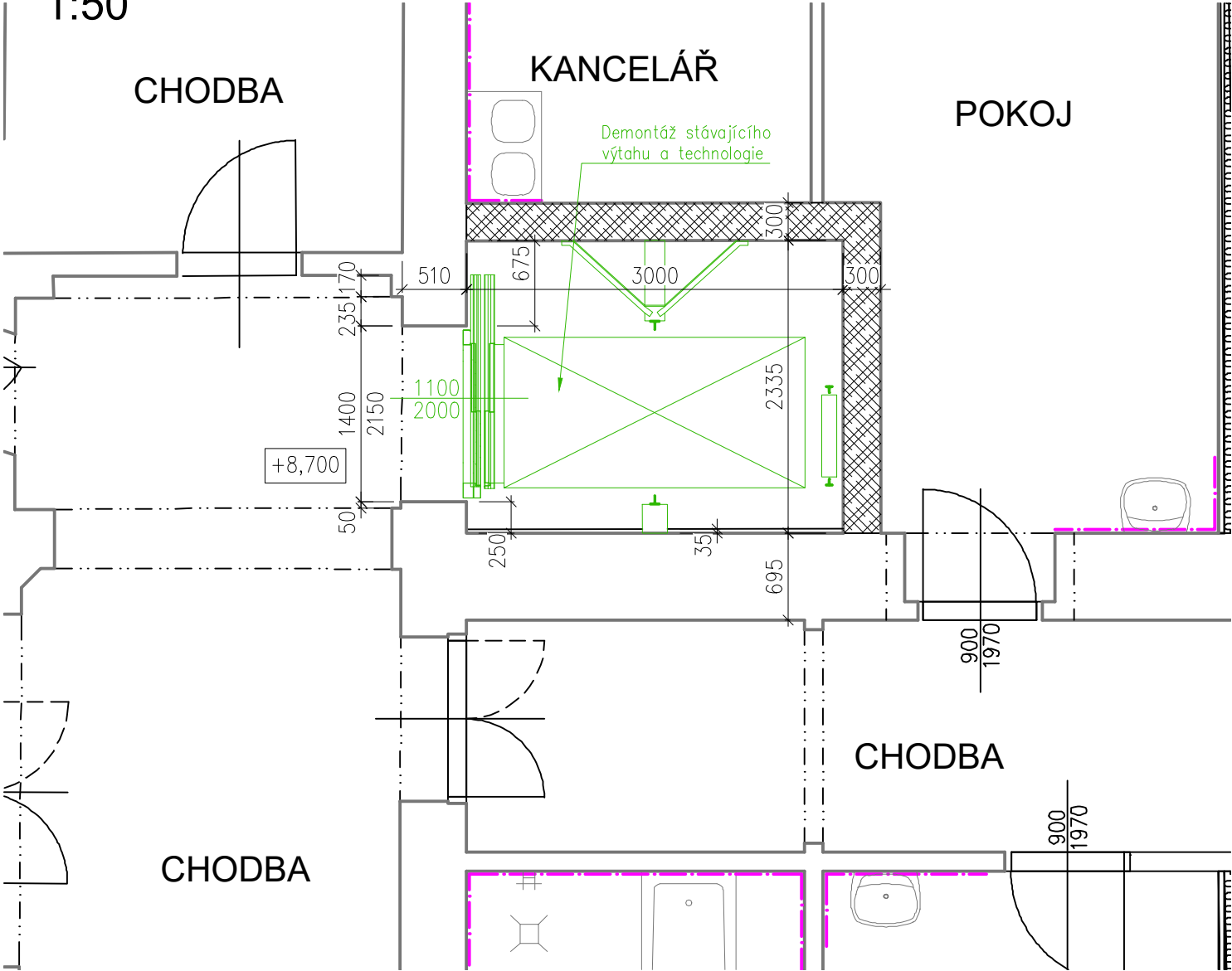


PŮDORYS 3.NP - BOURACÍ PRÁCE
1:50



ROZSAH STAVEBNÍCH ÚPRAV

- ZAZDĚNÍ OTVORU MEZI VÝTAHOVOU ŠACHTOU A BÝVALOU STROJOVNOU, MATERIÁL BTB TVÁRNICE TL. 300MM, VÝPLŇ Z BETONU C16/20, KONSTRUKČNÍ VÝZTUŽ Ø10MM V BTB TVÁRNICÍCH POMOCÍ CHEMICKÝCH KOTEV ZAKOTVIT V NAVAZUJÍCÍCH STĚNÁCH A PODLAŽE. SPÁRU MEZI NOVÝM ZDIVEM A STÁVAJÍCÍM PRŮVLAKEM AKTIVOVAT BOBTNAVOU MALTOU.
- INSTALACE NOVÉ TECHNOLOGIE LANOVÉHO VÝTAHU VČETNĚ OCELOVÉ NOSNÉ KONSTRUKCE PRO MOTOR VÝTAHU V HLAVĚ ŠACHTY
- PO OSAZENÍ ŠACHETNÍCH DVEŘÍ NOVÉHO VÝTAHU DOZDĚNÍ PORTÁLU VSTUPU DO VÝTAHU NA KAŽDÉM PODLAŽÍ NA JEDNOM OSTĚNÍ PŘÍZDÍVKOU TL. 75MM Z PLYNOSILIKÁTOVÝCH PŘÍČKOVEK. LEPENO NA FLEXIBILNÍ LEPIDLO, POVRCHOVÁ ÚPRAV LEPIDLO+PERLINKA.
- VÝMALBA ŠACHTY VÝTAHU S PENETRACÍ, DOJEZD VÝTAHOVÉ ŠACHTY UPRAVEN OLEJOVZDORNÝM NÁTĚREM.
- DVOJNÁSOBNÁ VÝMALBA STROJOVNY S PENETRACÍ, PŘED TÍM LOKÁLNÍ OPRAVA OMÍTKY STROJOVNY Z 10% PLOCHY.
- PROVEDENÍ ZEDNICKÉHO ZAPRAVENÍ NOVÝCH ŠACHETNÍCH DVEŘÍ – JEDNOVRSTVÁ VÁPENOCEMENTOVÁ OMÍTKA Z PYTLOVANÉ SMĚSI. KOLEM DVEŘÍ Z CHODBY POUŽITÍ UKONČOVACÍCH OKENNÍCH PROFILŮ. NÁSLEDNĚ DVOJNÁSOBNÁ VÝMALBA S PENETRACÍ, PLOCHA MALBY NA CHODBĚ 5x5M²
- VYROVNÁNÍ PODLAHY PŘED VÝTAHEM JEMNOZRNNÝM CEMENTOVÝM POTĚREM, PO VYZRÁNÍ PROVEDENÍ NÁŠLAPU Z KERAMICKÉ DLAŽBY RAKO TAURUS 30x30CM DLE VÝBĚRU STAVEBNÍKA

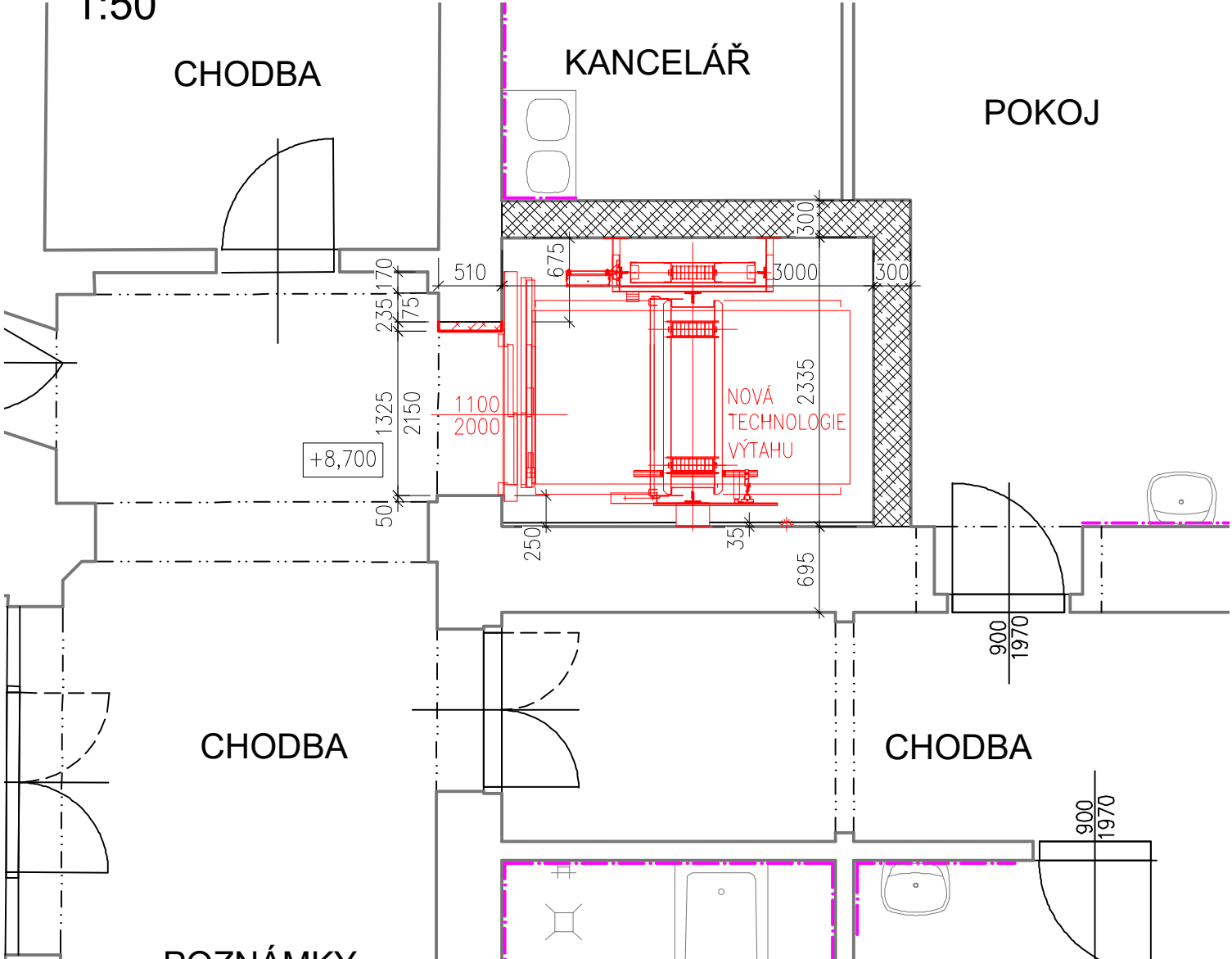
ROZSAH BOURACÍCH PRACÍ

- DEMONTÁŽ TECHNOLOGIE VÝTAHU ZE ŠACHTY I STROJOVNY
- VYBOURÁNÍ ŠACHETNÍCH DVEŘÍ
- OŠKRÁBÁNÍ MALBY Z OSTĚNÍ VSTUPŮ DO VÝTAHU
- VYBOURÁNÍ SDK PŘÍČKY MEZI ŠACHTOU A STROJOVNOU
- VYBOURÁNÍ MONTÁŽNÍCH VÝKLENŮ V HLAVĚ ŠACHTY

LEGENDA MATERIÁLŮ

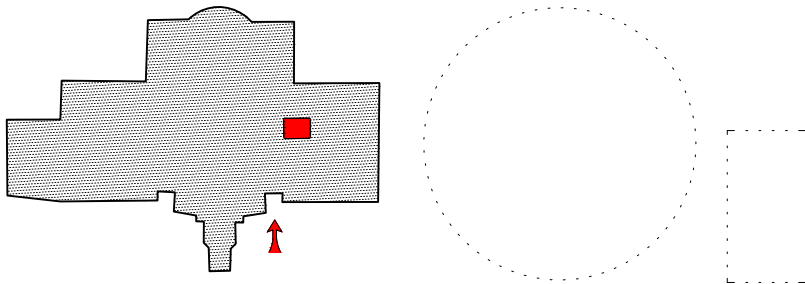
	Stávající konstrukce – původní cihelné zdivo
	Příčky z cihel plných tl. 150mm
	Stěny z cihel plných na MVC tl. 300mm
	Stěny šachty z BTB tvárnic tl. 300mm
	SDK příčky
	Přízdivky z plynosilikátových příčkovek na lepidlo
	Betonová mazanina
	Železobeton
	Bourané konstrukce
	Nové konstrukce

PŮDORYS 3.NP - NOVÝ STAV
1:50



POZNÁMKY

- ODVĚTRÁNÍ ŠACHTY ZŮSTÁVÁ STÁVAJÍCÍ
- PŘED MONTÁŽÍ NOVÉ TECHNOLOGIE VÝTAHU BUDE DO STROJOVNY VÝTAHU REALIZOVÁN Z HLAVNÍHO ROZVADĚČE V 1.PP NOVÝ PŘÍVOD DLE KONKRÉTNÍ TECHNOLOGIE VÝTAHU, VČETNĚ JIŠTĚNÍ.



ZODPOVĚDNÝ PROJEKTANT:

VYPRACOVAL:

Ing. et Ing. Pavel Vyskočil

Ing. et Ing. Pavel Vyskočil

STAVEBNÍK: Jihomoravský kraj, Žerotínovo náměstí 449/3 601 82 Brno

MÍSTO STAVBY: Božice 188, 671 64 Božice

KATASTRÁLNÍ ÚZEMÍ: České Křídlovice

NÁZEV STAVBY:

**Rekonstrukce výtahu - velký v hlavní budově
Domova Božice, příspěvková organizace**

Obsah výkresu:

PŮDORYS 3.NP

Ing. et Ing. Pavel Vyskočil
Nádražní 179, 664 46 Silůvky
IČO: 87245302
Autorizace ČKAIT: 1005896
tel.: (+420) 725 805 017
pavel.vyskocil@seznam.cz

STUPEŇ DPS

FORMÁT 2xA4

DATUM 08/2022

MĚŘÍTKO ČÍSLO VÝKRESU

1:50 D 1.1_4