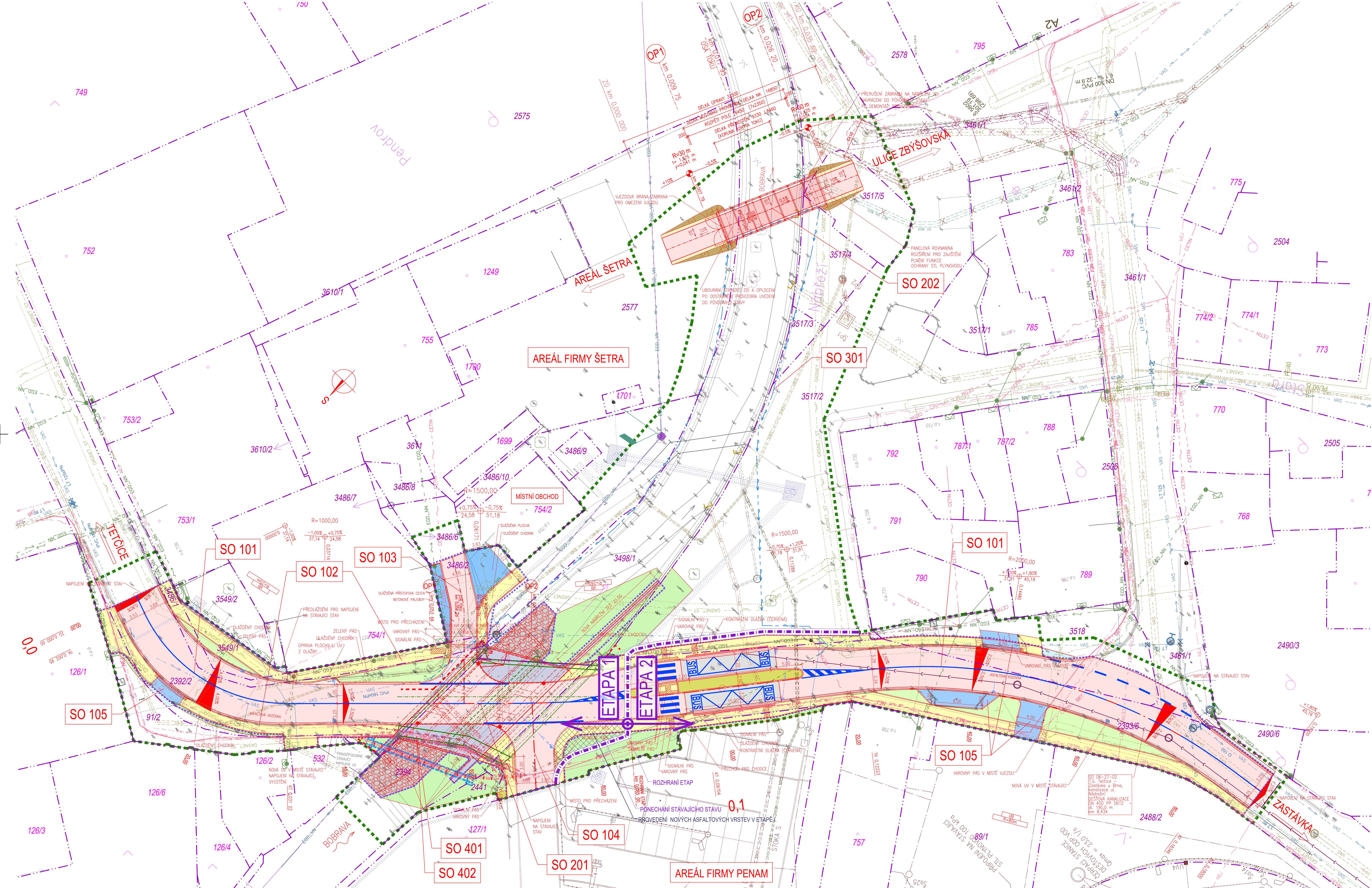


KOORDINAČNÍ SITUAČNÍ VÝKRES 1:250



LEGENDA ČAR

- DOČASNÝ ZABOR
 - DOČASNÝ ZABOR VEDENÝ PO HRANICI POZEMKŮ
 - TRVALÝ ZABOR
 - TRVALÝ ZABOR VEDENÝ PO HRANICI POZEMKŮ
 - HRANICE PARCEL
 - ČÍSLA PARCEL
 - VODOROVNÉ DOPRAVNÍ ZNAČENÍ
 - STROMY
 - STROMY, KTERÉ BUDOU KACENÉ V RÁMCI DOPRAVNÍCH PRACÍ (JEJICH KACENÍ NENÍ SOUVISLÍ STAVBY)
- 1015/5
- STROMY
- STROMY, KTERÉ BUDOU KACENÉ V RÁMCI DOPRAVNÍCH PRACÍ (JEJICH KACENÍ NENÍ SOUVISLÍ STAVBY)

MOST EV.Č. 3941-1 – STÁVAJÍCÍ STAV
NOVÝ STAV
VODÁRENSKÁ AKČNÍ SPOLEČNOST, a.s. Divize Brno-venkov – VODOVOD
VODÁRENSKÁ AKČNÍ SPOLEČNOST, a.s. Divize Brno-venkov – GRAVITAČNÍ JEDNOTNÁ KANALIZACE
MĚSTO ROSICE – GRAVITAČNÍ DEŠŤOVÁ KANALIZACE
VODÁRENSKÁ AKČNÍ SPOLEČNOST, a.s. Divize Brno-venkov – GRAVITAČNÍ STOKA ZRUŠENÁ
VODÁRENSKÁ AKČNÍ SPOLEČNOST, a.s. Divize Brno-venkov – GRAVITAČNÍ SPLAŠKOVÁ STOKA
EG.D, a.s. – NADZEMNÍ VEDENÍ NN
EG.D, a.s. – PODZEMNÍ VEDENÍ NN
EG.D, a.s. – NADZEMNÍ VEDENÍ VN
EG.D, a.s. – PLÁNOVANÉ VEDENÍ IS
GasNet, s.r.o. – PODZEMNÍ VEDENÍ STL PLYNOVODU
GasNet, s.r.o. – PODZEMNÍ VEDENÍ NTL PLYNOVODU
PLÁNOVANÁ KANALIZACE (PK ŠVĚSTKA)
RUŠENÁ KANALIZACE (PK ŠVĚSTKA)
PLÁNOVANÁ KANALIZACE (PK ŠVĚSTKA)
PENAM, a.s. – PROVEDENÉ/PLÁNOVANÉ STAVBY
DEŠŤOVÁ KANALIZACE, SO 06-27-02 T.č. Těčovice – Zastávka u Brna, kanalizace ul. Nádrazní
CETIN a.s. – NADZEMNÍ VEDENÍ SEK
CETIN a.s. – PODZEMNÍ METALICKÉ VEDENÍ SEK
CETIN a.s. – PODZEMNÍ OPTICKÉ VEDENÍ SEK
NEJ a.s. – ZEMNÍ KOKALNÍ VEDENÍ
NEJ a.s. – ZEMNÍ OPTICKÉ VEDENÍ
CETIN a.s. – PODZEMNÍ METALICKÉ VEDENÍ SEK – STÁVAJÍCÍ STAV NA MOSTĚ EV.Č. 3941-1
CETIN a.s. – PODZEMNÍ OPTICKÉ VEDENÍ SEK – STÁVAJÍCÍ STAV NA MOSTĚ EV.Č. 3941-1
NEJ a.s. – ZEMNÍ KOKALNÍ VEDENÍ – STÁVAJÍCÍ STAV NA MOSTĚ EV.Č. 3941-1
NEJ a.s. – ZEMNÍ OPTICKÉ VEDENÍ – STÁVAJÍCÍ STAV NA MOSTĚ EV.Č. 3941-1


LEGENDA OBJEKTŮ

- SO 101 – Úprava silnice III/3941
- SO 102 – Chodníky podél hlavní trasy
- SO 103 – Napojení chodníku a vjezd u místního obchodu
- SO 104 – Vjezd k areálu PENAM
- SO 105 – Vjezdy k nemovitostem
- SO 182 – Dopravně inženýrská opatření
- SO 201 – Most ev.č. 3941-1 Rosice
- SO 202 – Provizorium pro zásobování průmyslového areálu
- SO 301 – Provizorní přepojení vodovodu
- SO 401 – Kabely CETIN
- SO 402 – Kabely NEJ

LEGENDA PLOCH

- ASFALTOVÁ VOZOVKA
 - CHODNÍK
 - VEGETAČNÍ ÚPRAVY – ZATRAVNĚNÍ
 - MOSTNÍ ŘÍMSY
 - NOVÁ POJÍŽDĚNÁ DLAŽBA
 - ZPEVNĚNÍ Z LOMOVÉHO KAMENE DO BETONU
 - BETONOVÁ VOZOVKA/ZASTÁVKA
 - PLOCHA DĚLIČHO OSTRŮVKU
 - PŘEDLAŽDĚNÍ STÁVAJÍCÍ DLAŽBY
 - NEZPEVNĚNÁ KRAJNICE
 - POJÍŽDĚNÁ MOSTOVKA MOSTNÍHO PROVIZORIA
- ETAPA 1
- ETAPA 2
- ROZHRANÍ ETAP

C3

INVESTOR		SOUŘADNICOVÝ SYSTÉM : JTSK VÝŠKOVÝ SYSTÉM : BpV	
Správa a údržba silnic Jihomoravského kraje příspěvková organizace kraje Zerolínovo náměstí 449/3 602 00 Brno			
VEDOUcí PROJEKTANT Ing. Martin ŘEHULKA			
ZODPOVĚDNÝ PROJEKTANT Ing. Svatopluk ZOBK		PROJEKČNÍ KANCELÁŘ PRIS spol. s r.o. OSOVA 20, 625 00 BRNO	
VYPRACOVAL Ing. Jiří ŠRUBAR		DATUM 11/2022	
KONTROLOVAL Ing. Jiří ŠRUBAR		FORMAT 12 A4	
KRAJ: JIHMOMRAVSKÝ INVESTOR: SUS JMK, p.o.k.		MĚŘÍTKO 1:250	
NÁZEV AKCE		ÚČEL DUSP	
III/3941 Rosice most 3941-1		CÍS. ZAKÁZKY 19059	
NÁZEV PŘÍLOHY:		ARCHIVNÍ CÍS. C3_K3IT	
KOORDINAČNÍ SITUAČNÍ VÝKRES		CÍS. SOUPRAVY PŘÍLOHA C3	