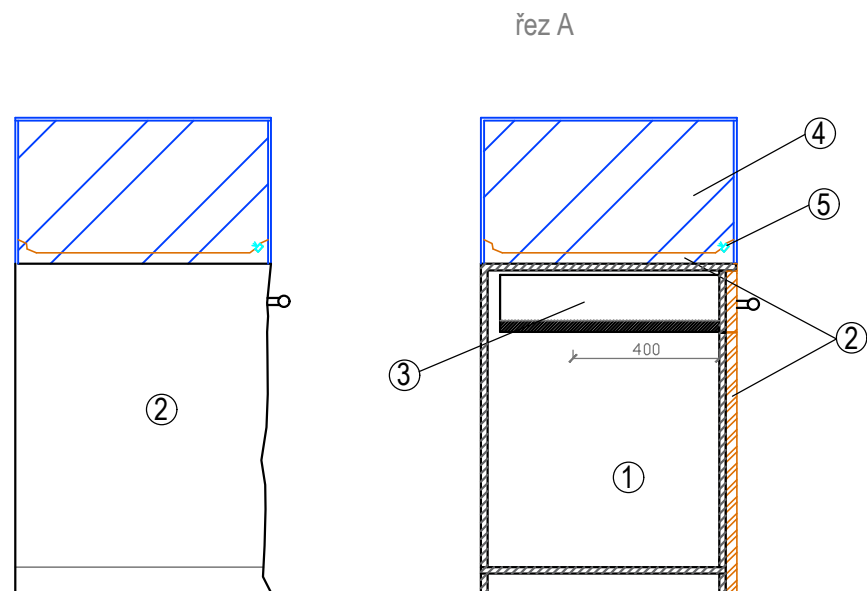


H01 - hrob o rozměrech 1200x600x350 mm je zabudovaný do vitríny V12. Konstrukce hrobu je z OSB desky, půda je z kaleného skla o tl. 8 mm uloženého v polodrážce se silikonovým těsněním.



Vitrína V12 - vitrínu tvoří OSB konstrukce na které je z pohledových částí nalepen porobeton (probroušený do reliéfní struktury, opatřený cementovou stěrkou a uzavřen matným epoxidovým lakem, odstín určí architekt dle dodaných vzorků) v tloušťkách 15 - 50 mm, záda sololit 3 mm na tupo s vyvrtaným prostupem na přívod kabelů k dotykovému monitoru umístěném v zásuvce, ukotvení vitríny přes sokl na vrut a hmoždinku do podlahy (v případě vitríny která je na původní cihlové dlažbě kotvení do spár) součástí skříně jsou 2 zásuvky s plnovýsuvem, madlo zásuvky je vyrobeno z větvi o průměru cca. 30 mm, tato vitrina je konstrukčně propojena s pravou a levou částí, na pravé straně na tutu zakreslenou část vitríny navazuje vitrina se zabudovaným hrobem - H01 (sklo v polodrážce, tl. 16 mm), zásuvkou š-900mm, v-160mm, hloubka-600mm, dotykovým monitorem uloženým na korpusu vitríny vlevo od hrobu. Zbývající část vitríny, má stejnou konstrukci, ale není na ní položen skleněný kryt. Rozměry uvedeny v dispozičním řešení, výška roste všude stelná. Reliéfní struktura kopíruje korpusy po celém obvodu místnosti a volně na sebe navazuje. Sokl seřezán pod úhlem dle sklonu podlahy.

- 1 - korpus skříně s OSB desek tl. 18 mm, záda sololit 3 mm na tupo, sokl je zvlášť a slouží k vyrovnání vůči křivé podlaze
- 2 - porobeton tl. 15 - 50 mm, s reliéfní strukturou, opatřený štukem
- 3 - zásuvka pro umístění exponátů, plnovýsuv s dotanem, spodní vedení, zatížení 50 kg, opatřena kaleným sklem tl. 6 mm
- 4 - skleněný kubus - sklo kalené, tl. 8 mm, lepené UV, leštěné a stržené hrany
- 5 - vitrina vybavena v přední zabudované liště led osvětlením 14 Watt/m, hliníkovým profilem s mléčným krytem, led páskem + trafo přístupné pod dřevěnou rampou

Toto není výrobní dokumentace, výrobní dokumentace bude zpracována dodavatelem interiéru a odsouhlasena architektem, veškeré interiérové prvky budou doměřeny na stavbě.

zodpovědný projektant interierove části: Mgr.MgA Zuzana Strakošová Ph.D. Pavlínská 3/1, 784 01 Litovel	
hl. projektant stavební části:	Ing.arch. Eva Višková. Svatopetrská 413/10, 617 00 Brno, tel. 776 560601, email: eva.viskova@email.cz
vypracoval:	Ing.arch. Eva Višková a Mgr.MgA Zuzana Strakošová Ph.D.
zadavatel projektové dokumentace: Muzeum Vyškovska, příspěvková organizace, náměstí Čsl. armády 475/2,Vyškov-Město 682 01 Vyškov, IČ: 00092401	stupeň: DOKUMENTACE PRO VÝBĚR DODAVATELE A ZHOTOVENÍ EXPOZICE
stavba: EXPOZICE PRAVĚK A STŘEDOVĚK VYŠKOVSKA Muzeum Vyškovska, příspěvková organizace (1.NP), Adresa: Nám. Čsl. armády 475/2, 682 01 Vyškov	datum: 25/7/2022
název části : D.1.1.A Řešení interieru	formát: A3
obsah: Vitrína V12	měřítko: 1:20
	č. výkresu: 15