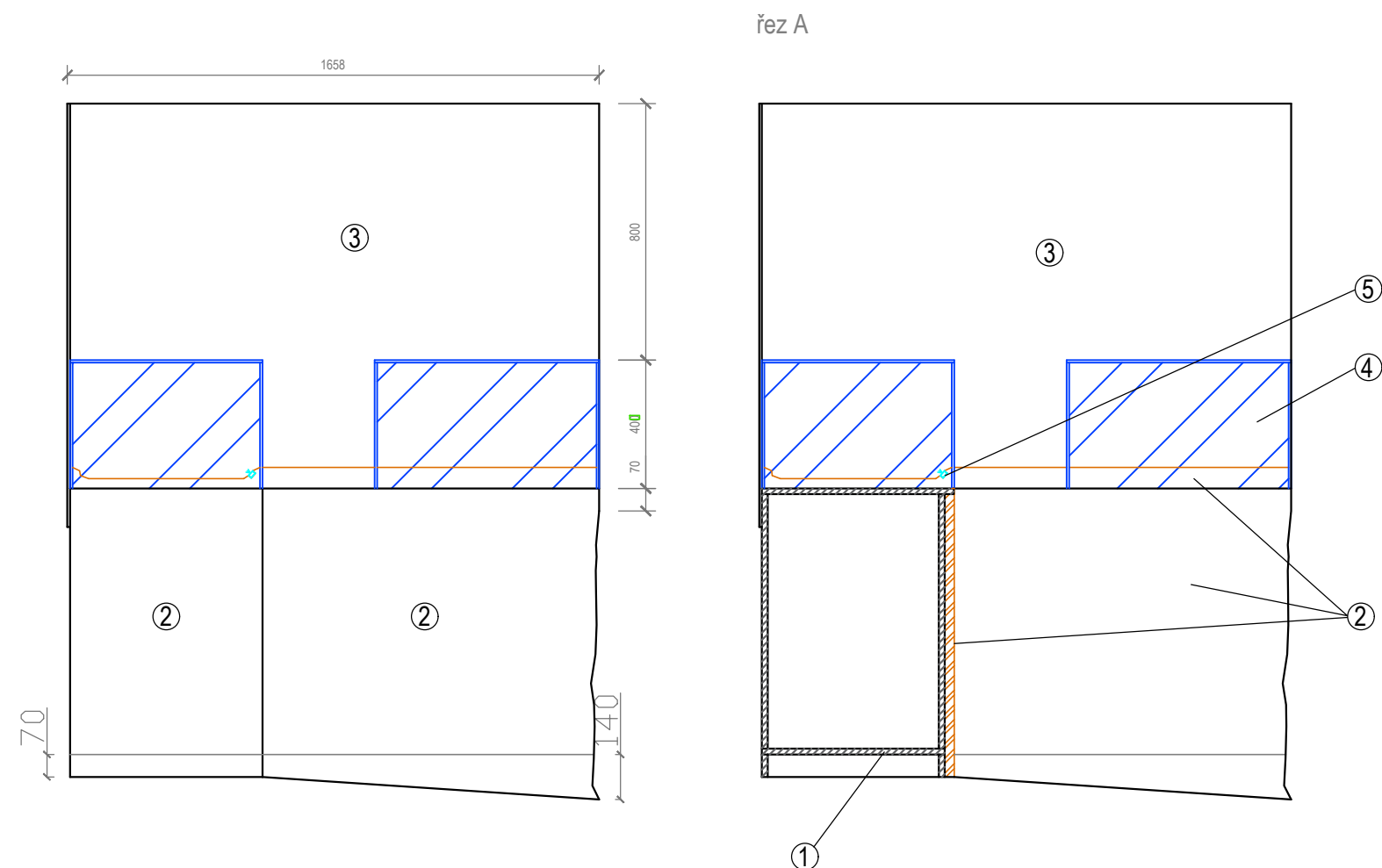


Toto není výrobní dokumentace, výrobní dokumentace bude zpracována dodavatelem interiéru a odsouhlasena architektem, veškeré interiérové prvky budou doměřeny na stavbě.



Vitrína V01 - vitrínu tvoří OSB konstrukce na které je z pohledových částí nalepen porobeton tl. 30 mm + vápenná omítka, na půdě korpusu integrované dioráma, záda sololit 3 mm na tupo, ukotvení vitríny přes sokl na vrut a hmoždinku do podlahy (v případě vitríny která je na původní cihlové dlažbě kotvení do spár dlažby) z boku korpusu uzavíratelná skříňka, materiál - laminát, odstín určí architekt dle barvy omítky, rozměr - 300 x 300 x 300 mm, v přední vrchní části umístěn led pásek 14 Watt/m, hliníkovým profilem s mléčným krytem

1 - korpus skříně s OSB desek tl. 18 mm, záda sololit 3 mm na tupo, sokl je zvlášť a slouží k vyrovnání vůči křivé podlaze

2 - porobeton tl. 30 mm + vápenná omítka, na půdě korpusu integrované dioráma

3 - broušená překližka tl. 8 mm, slouží jako podklad pro nalepení mapy

4 - skleněný kubus - sklo kalené, tl. 8 mm, lepené UV, leštěné a stržené hrany

5 - vitrina vybavena v přední zabudované liště led osvětlením 14 Watt/m, hliníkovým profilem s mléčným krytem, led páskem + trafo přístupné pod dřevěnou rampou

zodpovědný projektant interierové části:	
Mgr.MgA Zuzana Strakošová Ph.D. Pavlinka 3/1, 784 01 Litovel	
hl. projektant stavební části:	Ing.arch. Eva Višková. Svatopetrská 413/10, 617 00 Brno, tel. 776 560601, email: eva.viskova@email.cz
vypracoval:	Ing.arch. Eva Višková a Mgr.MgA Zuzana Strakošová Ph.D.
zadavatel projektové dokumentace:	Muzeum Vyškovska, příspěvková organizace, náměstí Čsl. armády 475/2,Vyškov-Město 682 01 Vyškov, IČ: 00092401
stavba:	EXPOZICE PRAVĚK A STŘEDOVĚK VYŠKOVSKA Muzeum Vyškovska, příspěvková organizace (1.NP), Adresa: Nám. Čsl. armády 475/2, 682 01 Vyškov
název části :	D.1.1.A Řešení interieru
obsah:	Vitrína V01
stupeň:	DOKUMENTACE PRO VÝBĚR DODAVATELE A ZHOTOVENÍ EXPOZICE
datum:	25/7/2022
formát:	A3
měřítko:	1:20
č. výkresu:	3