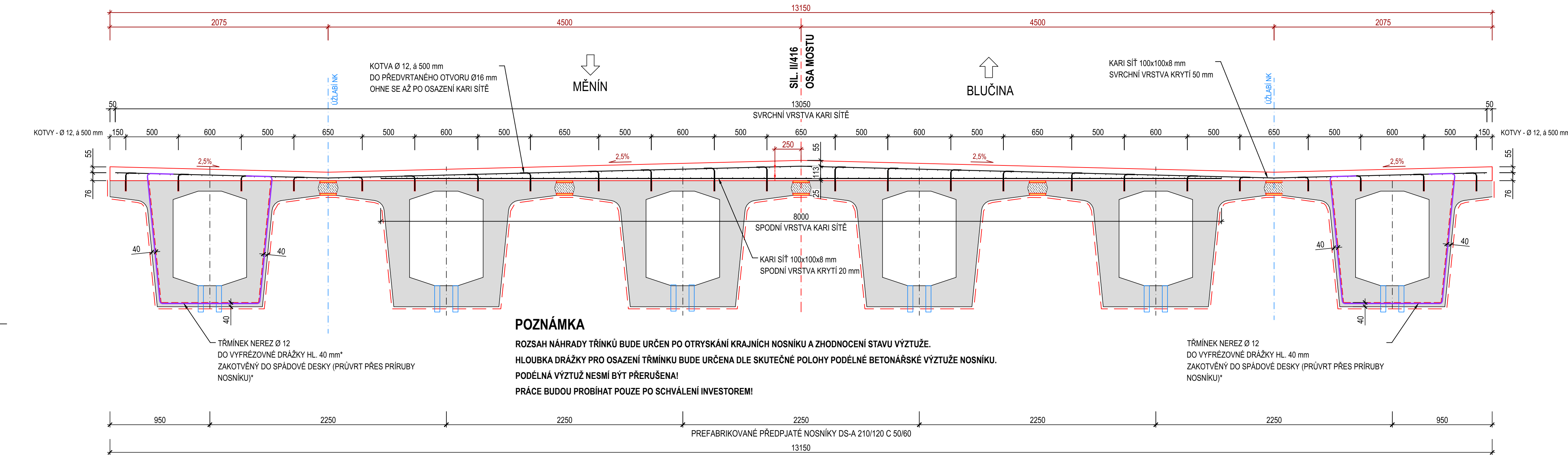


SCHÉMA VYZTUŽENÍ SPÁDOVÉ DESKY M 1:25



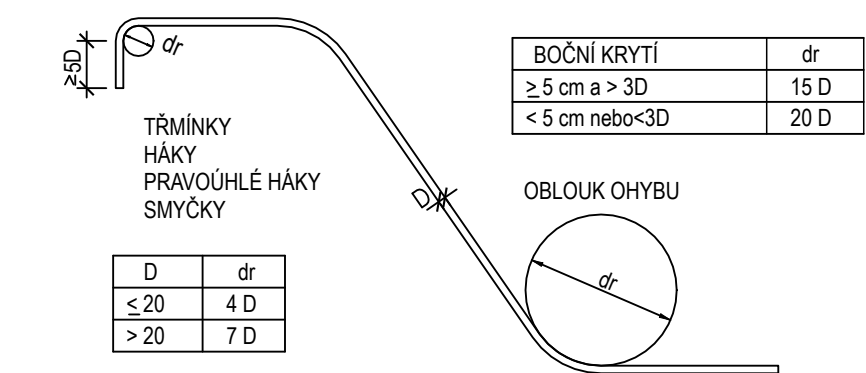
MINIMÁLNÍ KRYTÍ: 40 mm
JMENOVITÉ KRYTÍ: 50 mm

VEŠKERÁ VÝZTUŽ JE KÓTOVÁNA NA OSU PROFILU

VÝZTUŽ BUDE SPOJENA VÁZÁNÍM

NAVRŽENO JE POUŽITÍ BETONOVÝCH DISTANČNÍCH PODLOŽEK . UMÍSTĚNÍ
DISTANČNÍCH PODLOŽEK MUSÍ ODPOVÍDAT TKP KAP. 18.

PRŮMĚRY OHYBACÍCH TRNŮ dr PRO BETONÁŘSKOU OCEL



STAVBA SE BUDE PROVÁDĚT PO POLOVINÁCH

SCHÉMA VYZTUŽENÍ DOBETONÁVKY PŘÍČNÍKU A OPĚRY
M 1:25

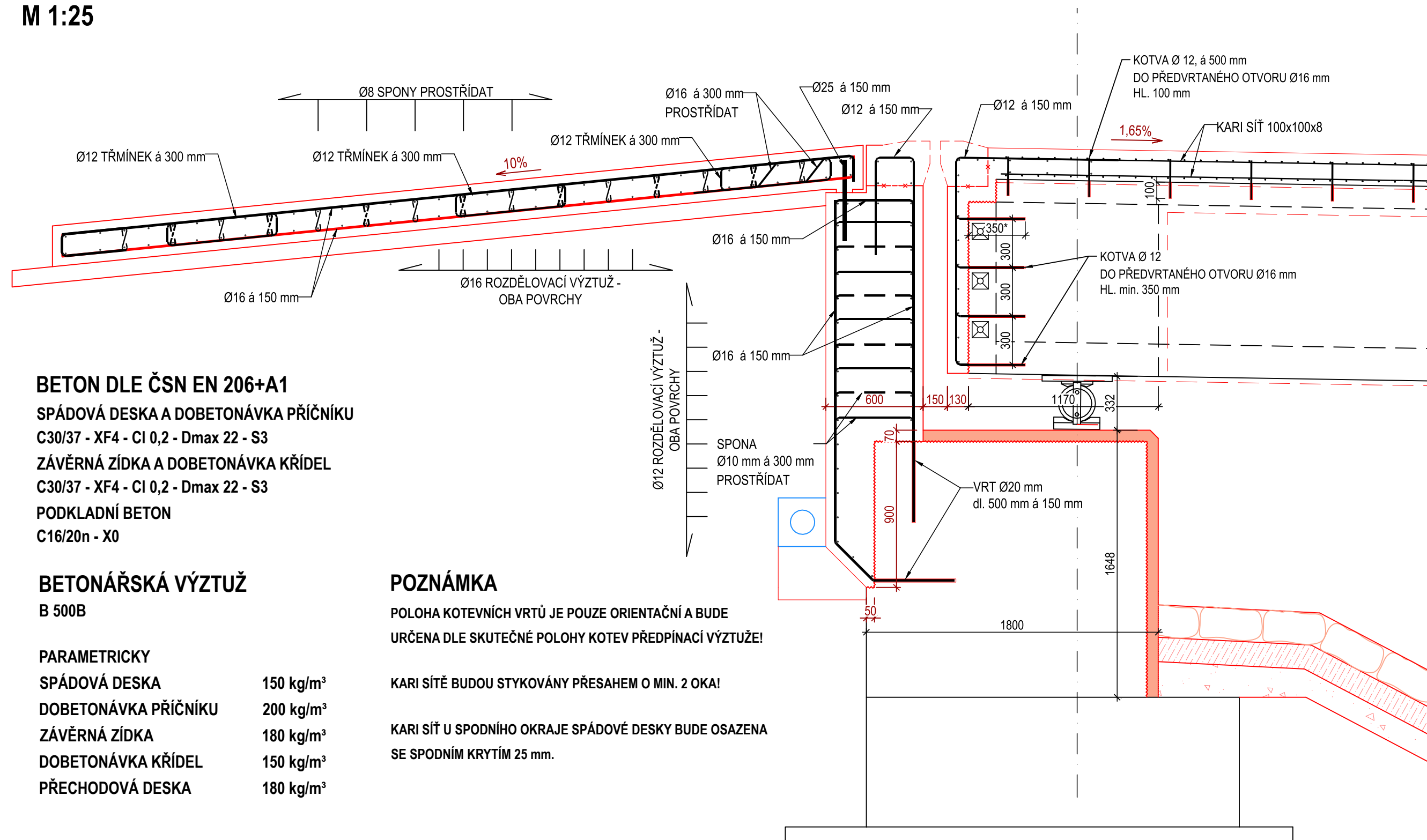


SCHÉMA VYZTUŽENÍ DOBETONÁVKY KŘÍDLA U OP1
M 1:25

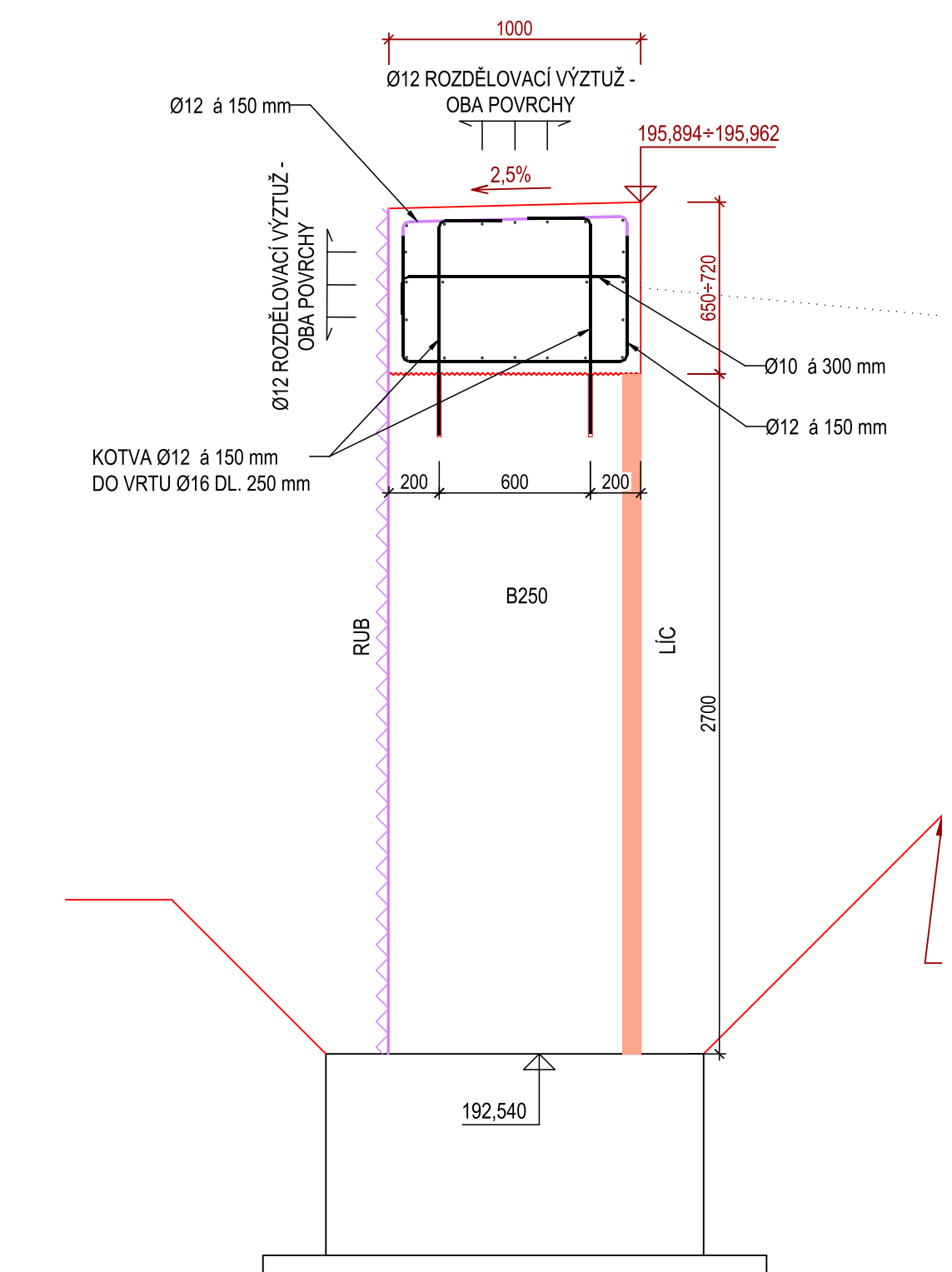
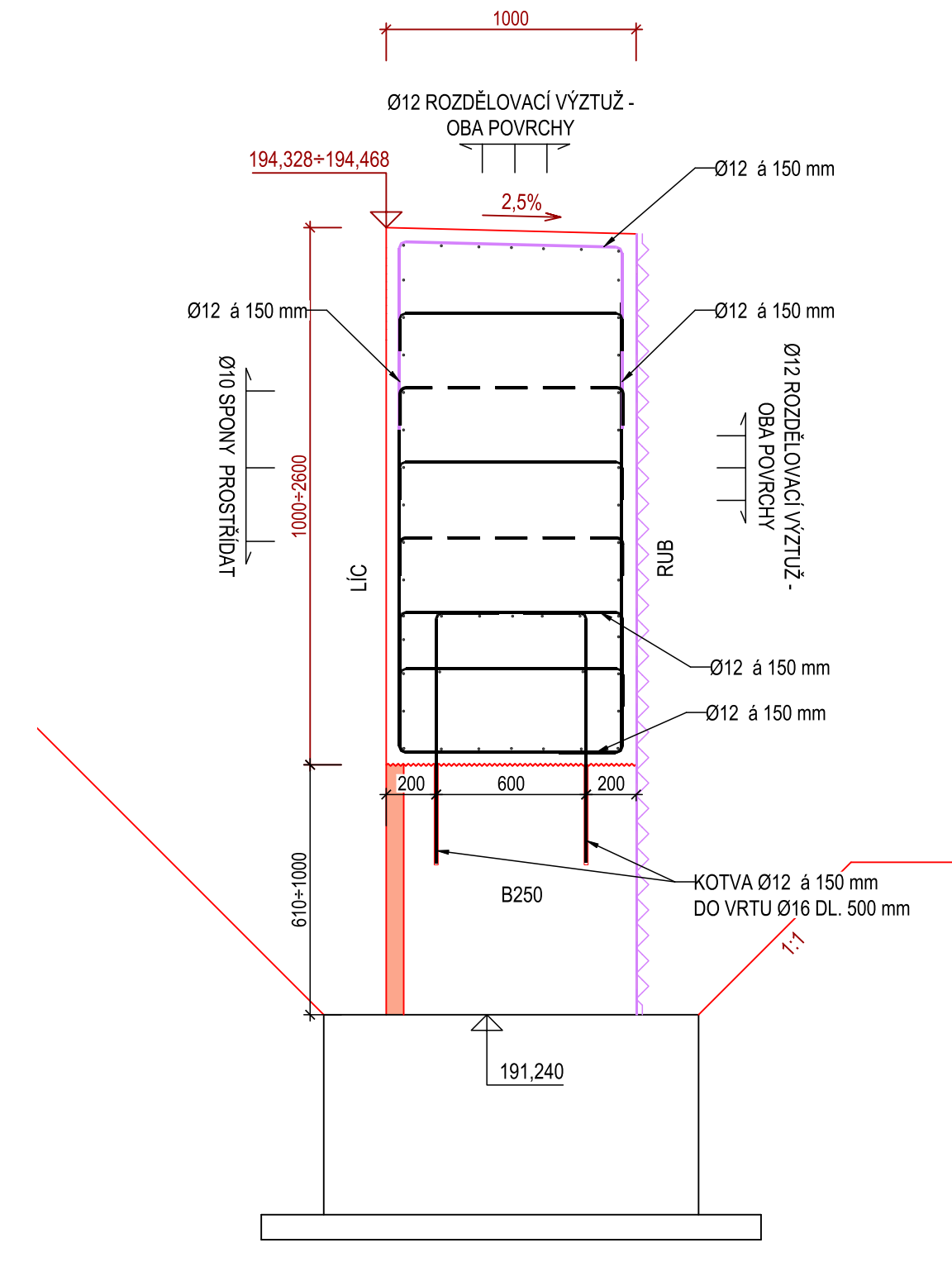


SCHÉMA VYZTUŽENÍ DOBETONÁVKY KŘÍDLA U OP4
M 1:25




D PDPS

Souřadnicový systém S-JTSK
Výškový systém Bpv

OBJEDNATEL

 **Správa a údržba silnic** Jihomoravského kraje

Správa a údržba silnic Jihomoravského kraje,
příspěvková organizace kraje, Žerotínovo nám. 449/3, 602 00 Brno


Linio Plan, s.r.o.
 Sochorova 23, 616 00 Brno

HLAVNÍ INŽENÝR PROJEKTU	ING. MARTIN VACEK	<i>Vacek</i>	ČÍSLO ZAKÁZKY	L-22-027-000
			ATELIER	M

ZODPOVĚDNÝ PROJEKTANT	ING. MARTIN VACEK	<i>MV</i>	PROJEKTANT SO  Linio Plan, s.r.o. Sochorova 23, 616 00 Brno
VYPRACOVAL	ING. MILAN JANIČEK	<i>MJ</i>	
KONTROLOVAL	ING. MARTIN VACEK	<i>MV</i>	
KRAJ JIHOMORAVSKÝ	OKRES BRNO-VENKOV	MÚ/OU ŽIDLOCHOVICE	

AKCE	DATUM	04/2023
II/416 Měnin - Blučina, most 416-011 (přes D2)	FORMÁT	10xA4
	MĚŘITKO	1:25
ČÁST	STUPEŇ	PDPS
D - DOKUMENTACE OBJEKTŮ	ČÍSLO ZAKÁZKY	L-22-027-000
PŘÍLOHA	ČÍS. SOUPRAVY	ČÍS. PŘÍLOHY
(SO 201 - Most ev.č. 416-011)		
SCHÉMA BETONÁŘSKÉ VÝZTUŽE		11