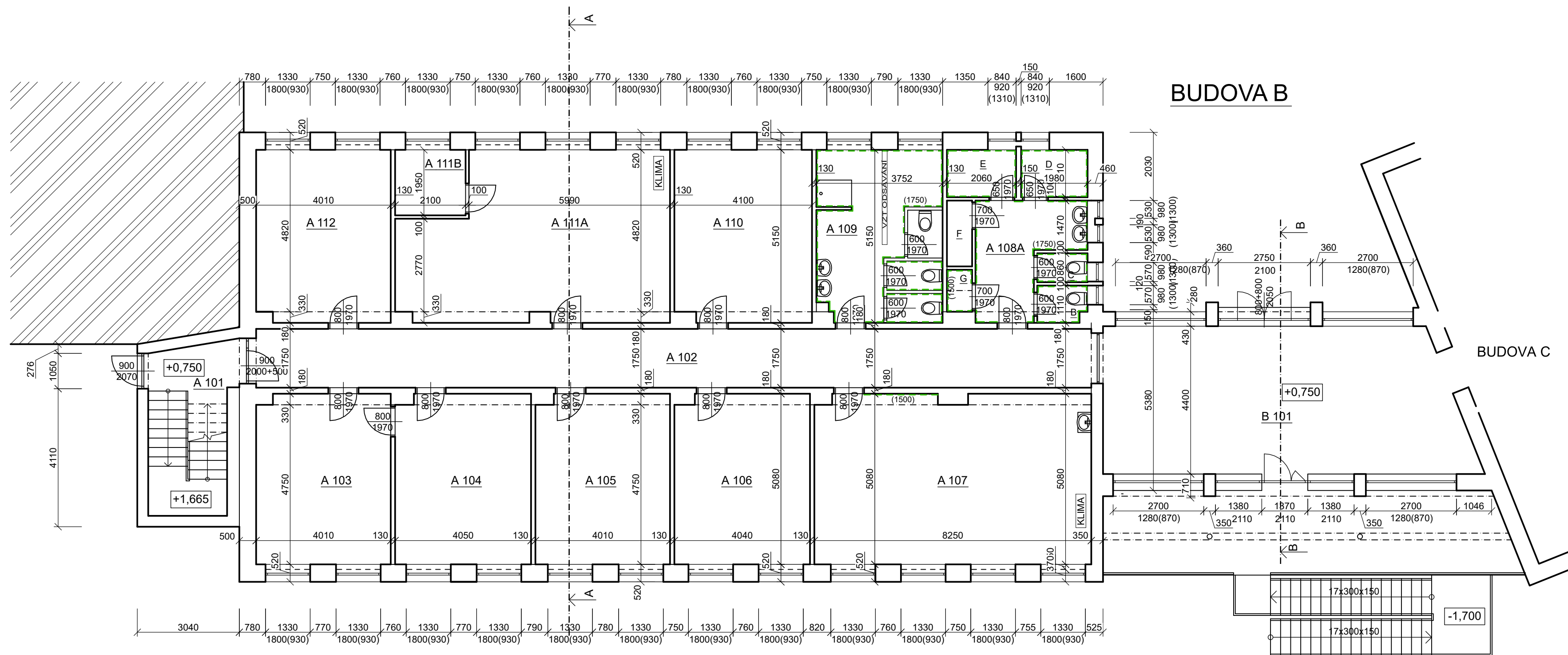


BUDOVA A

BUDOVA B

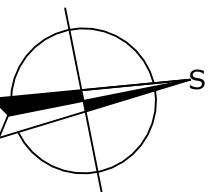
BUDOVA C

LEGENDA MÍSTNOSTÍ:		
ČÍSLO	NÁZEV MÍSTNOSTI	POČET MÍSTNOSTÍ
A101	VSTUP + SCHODIŠTĚ	2 960
A102	CHODBA	2 960
A103	POKOJ	2 960
A104	POKOJ	2 960
A105	POKOJ	2 960
A106	POKOJ	2 960
A107	SPOLČEŇSKÁ MÍSTNOST	2 960
A108A	KUPELNA	2 960
A108B	WC KABINA	2 960
A109C	WC KABINA	2 960
A109D	SPRCHOVÝ KOUT	2 960
A109E	SPRCHOVÝ KOUT	2 960
A109F	UKLÍDOVÁ M.	2 960
A109G	UKLÍDOVÁ M.	2 960
A109	KUPELNA	2 960
A110	POKOJ	2 960
A111A	DEŇNÍ MÍSTNOST	2 960
A111B	KANCELÁŘ	2 960
A112	POKOJ	2 960
BUDOVA B		
B101	VSTUPNÍ HALA	2 470



POZNÁMKY:

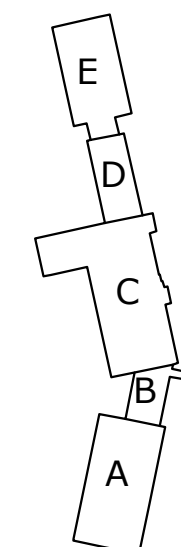
- STÁVAJÍCÍ STAV BYL ZKRESLEN NA ZÁKLADĚ ČÁSTI DOKUMENTACE STÁVAJÍCÍHO STAVU A ZAROVNĚN TAKÉ BYL OBJEKT ZÁKLADNĚ ZAMĚŘEN.
- STÁVAJÍCÍ STAV BYL ZKRESLEN ZA ÚČELEM MOŽNÉ MONTÁŽE FV PANELŮ NA STŘEŠNÍ KONSTRUKCI A TAKÉ PRO ÚČEL ZPRACOVÁNÍ ENEGETICKÉ STUDIE.


KÓTOVÁNO V mm,
VÝŠKOVÁ ÚROVEŇ 0,000 = PODLAHA 2. NP BUDOVY C



LEGENDA STÁVAJÍCÍCH KONSTRUKCIÍ

	STÁVAJÍCÍ KONSTRUKCE BEZ ROZLIŠENÍ - OBVODOVÉ A VNITŘNÍ NOSNÉ STĚNY JSOU PŘEDPOKLÁDÁNY Z CIEHLNÉHO ZDIVA
	STÁVAJÍCÍ ROSTLÝ TERÉN



	Akce: FOTOVOLTAICKÉ PANELE NA STŘEŠE P.O. - ZPRACOVÁNÍ ENERGETICKÉ STUDIE		
	Zhotovitel: ASA expert a.s. ZNALECTVÍ, PORADENSTVÍ, PROJEKČNÍ STUDIO		
Razítko, podpis:	Zodpovědný projektant: Ing. Jan Lampa Vypracoval: Ing. Petr Pustějovský Autorizovaný inženýr projektu: Ing. Jan Lampa		Adresa zhotovitele: Lesnícká 626/24 719 00 Ostrava-Kunčice IČ: 27791891 DIČ: CZ27791891
	Kontroloval: Ing. Jan Lampa		Kontakt zhotovitele: http://www.asaexpert.cz e-mail: info@asaexpert.cz tel.: 596 110 035
	Stupeň: Dokumentace stávajícího stavu		Č. zakázky: 22/115 Datum: Srpen 2022 Formát: 594X420 6xA4 Část: D Objekt: SO01 Díl: D.1.1.b
	Výkres: BUDOVA A a B PŮDORYS 1. NP - STÁVAJÍCÍ STAV		Investor: Srdce v domě, p.o. Klentnice č. 81, 692 01 Mikulov IČ: 48452751
Datum:			Měřítko: 1:100 Číslo výkresu: 02