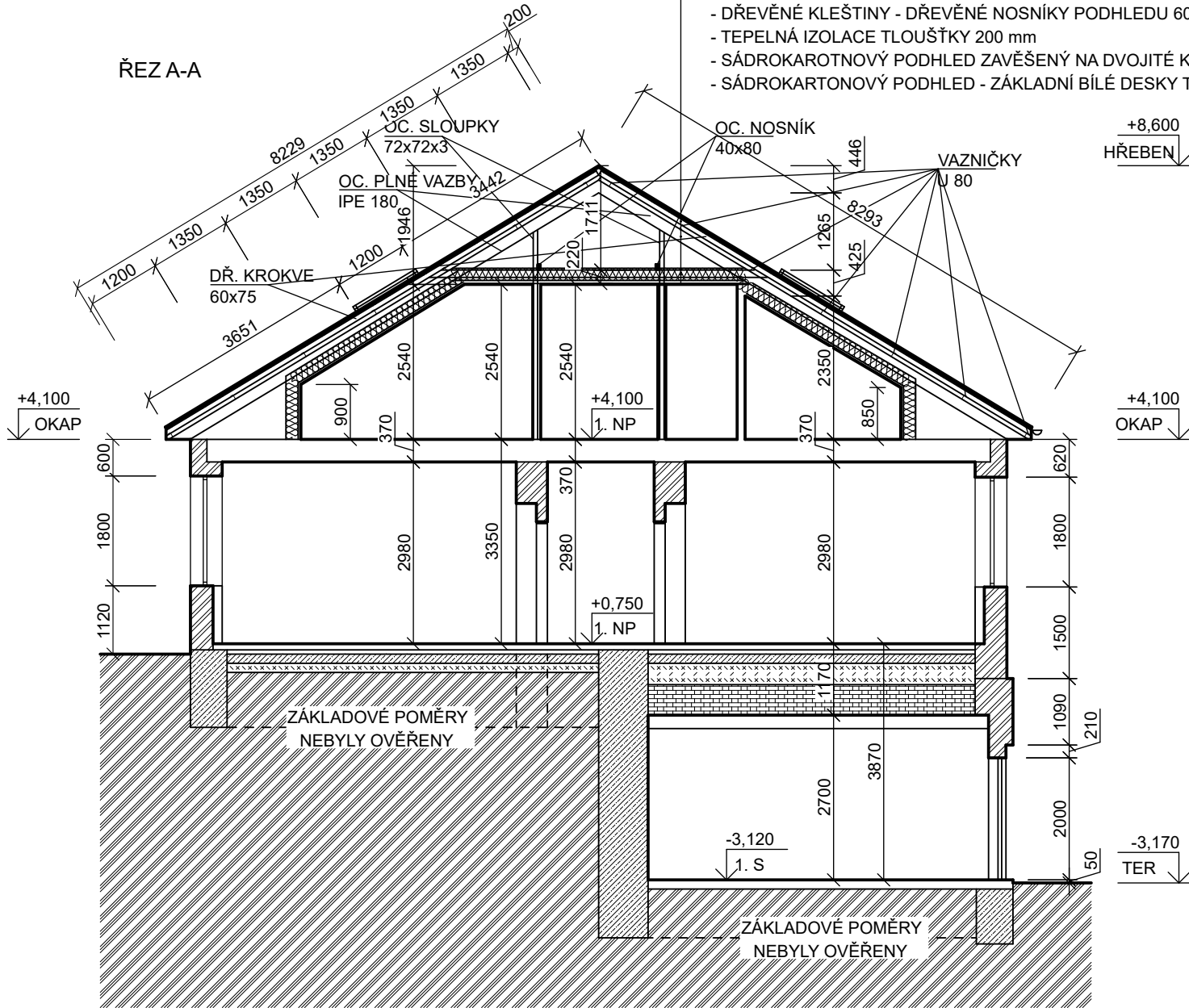


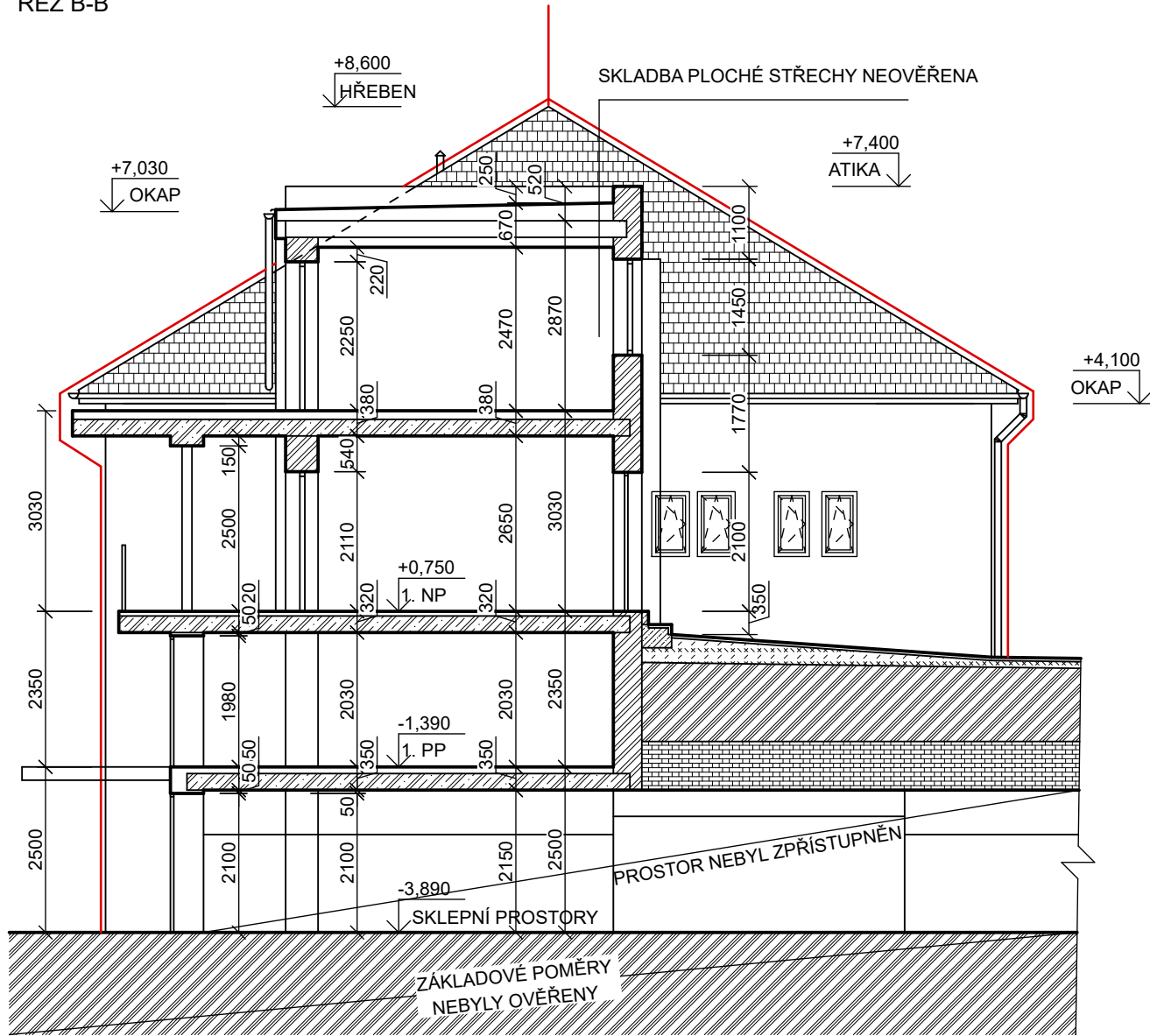
STÁVAJÍCÍ SKLADBA STŘECHY

- KRYTINA: ASFALTOVÝ ŠINDEL
- CELOPLOŠNÉ DŘEVĚNÉ BEDNĚNÍ Z OSB DESEK TLOUŠTKY 12 mm
- LAŤOVÁNÍ - DŘEVĚNÉ LATĚ 50x30 mm PO 325 mm
- DŘEVĚNÉ KROKVE 60x75 mm PO 800 mm
- VAZNIČKY U80 PO 1350 mm (OVĚŘENO POUZE V PŘÍSTUPNÉ ČÁSTI.
- PLNÁ VAZBA - IPE 180
- DŘEVĚNÉ KLEŠTINY - DŘEVĚNÉ NOSNÍKY PODHLEDU 60x115 PO 880 mm
- TEPELNÁ IZOLACE TLOUŠTKY 200 mm
- SÁDROKARTONOVÝ PODHLED ZAVĚŠENÝ NA DVOJITÉ KOVOVÉ KONSTRUKCI
- SÁDROKARTONOVÝ PODHLED - ZÁKLADNÍ BÍLÉ DESKY TLOUŠTKY 15 mm.

ŘEZ A-A



ŘEZ B-B



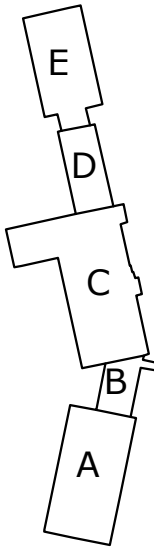
LEGENDA STÁVAJÍCÍCH KONSTRUKCÍ

- STÁVAJÍCÍ KONSTRUKCE BEZ ROZLIŠENÍ
- OBVODOVÉ A VNITŘNÍ NOSNÉ STĚNY JSOU PŘEDPOKLÁDÁNY Z CIHELNÉHO ZDIVA
- STÁVAJÍCÍ ROSTLÝ TERÉN
- OBVODOVÉ A VNITŘNÍ NOSNÉ STĚNY JSOU PŘEDPOKLÁDÁNY Z CIHELNÉHO ZDIVA - ZAKRESLENO POUZE V ŘEZU
- BETONOVÉ KONSTRUKCE (ZÁKLADOVÉ PÁSY, PODKLADNÍ BETONOVÉ VRSTVY PODLAH, APOD)
- STŘEŠNÍ KRYTINA TVOŘENÁ ASFALTOVÝM ŠINDELEM

POZNÁMKY:
- STÁVAJÍCÍ STAV BYL ZKRESLEN NA ZÁKLADĚ ČÁSTI DOKUMENTACE STÁVAJÍCÍHO STAVU A ZAROVĚN TAKÉ BYL OBJEKT ZÁKLADNĚ ZAMĚŘEN.
- STÁVAJÍCÍ STAV BYL ZKRESLEN ZA ÚČELEM MOŽNÉ MONTÁŽE FV PANELOŮ NA STŘEŠNÍ KONSTRUKCI A TAKÉ PRO ÚČEL ZPRACOVÁNÍ ENEGETICKÉ STUDIE.

KÓTOVÁNO V mm,
VÝŠKOVÁ ÚROVEŇ 0,000 = PODLAHA 2. NP BUDOVY C

SCHÉMA ŘEŠENÝCH BUDOV



<div><div>ASA</div><div>EXPERT</div><div>STAVEBNÍ PROJEKCE</div></div>	Akce: FOTOVOLTAICKÉ PANELY NA STŘEŠE P.O. - ZPRACOVÁNÍ ENERGETICKÉ STUDIE				
	Zhotovitel: ASA expert a.s. ZNALECTVÍ, PORADENSTVÍ, PROJEKČNÍ STUDIO		Adresa zhotovitele: Lešetínská 626/24 719 00 Ostrava-Kunčice IČ: 27791891 DIČ: CZ27791891		Kontakt zhotovitele: http://www.asaexpert.cz e-mail: info@asaexpert.cz tel.: 596 110 035
	Razítko, podpis:		Č. zakázky: 22/115		Investor: Srdce v domě, p.o. Klentnice č. 81, 692 01 Mikulov IČ: 48452751
	Zodpovědný projektant: Ing. Jan Lampa Podpis: _____ tel: 725 713 600		Datum: Srpen 2022		
	Vypracoval: Ing. Petr Pustějovský		Formát: 594X420 6xA4		
Autorizovaný inženýr projektu: Ing. Jan Lampa Kontroloval: Ing. Jan Lampa		Část: D			
Datum:	Stupeň: Dokumentace stávajícího stavu		Objekt: SO01		Měřítko: 1:100
	Výkres: BUDOVA a B, ŘEZ A-A, B-B - STÁVAJÍCÍ STAV		Díl: D.1.1.b		
					Číslo výkresu: 18