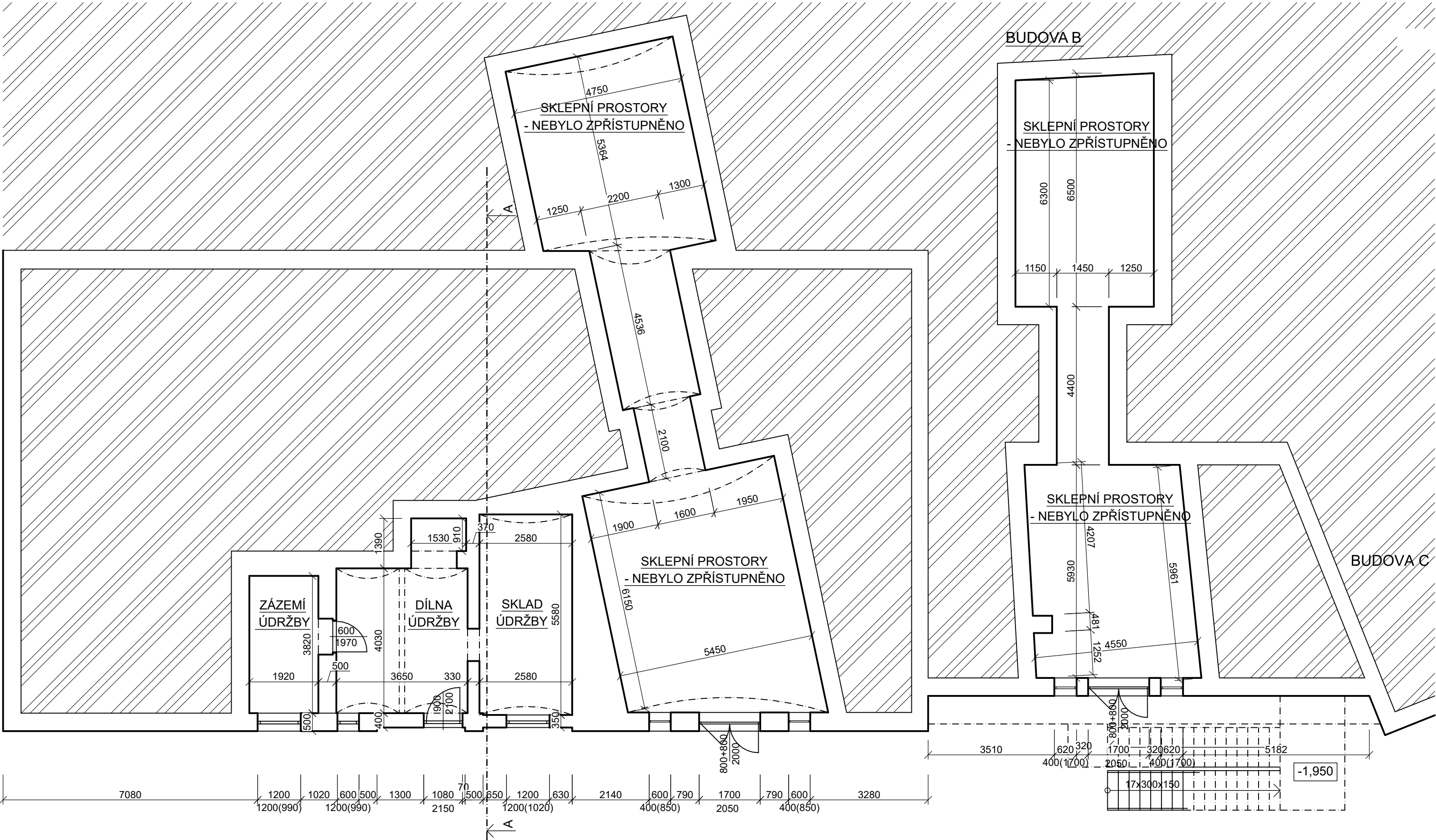


BUDOVA A

BUDOVA B

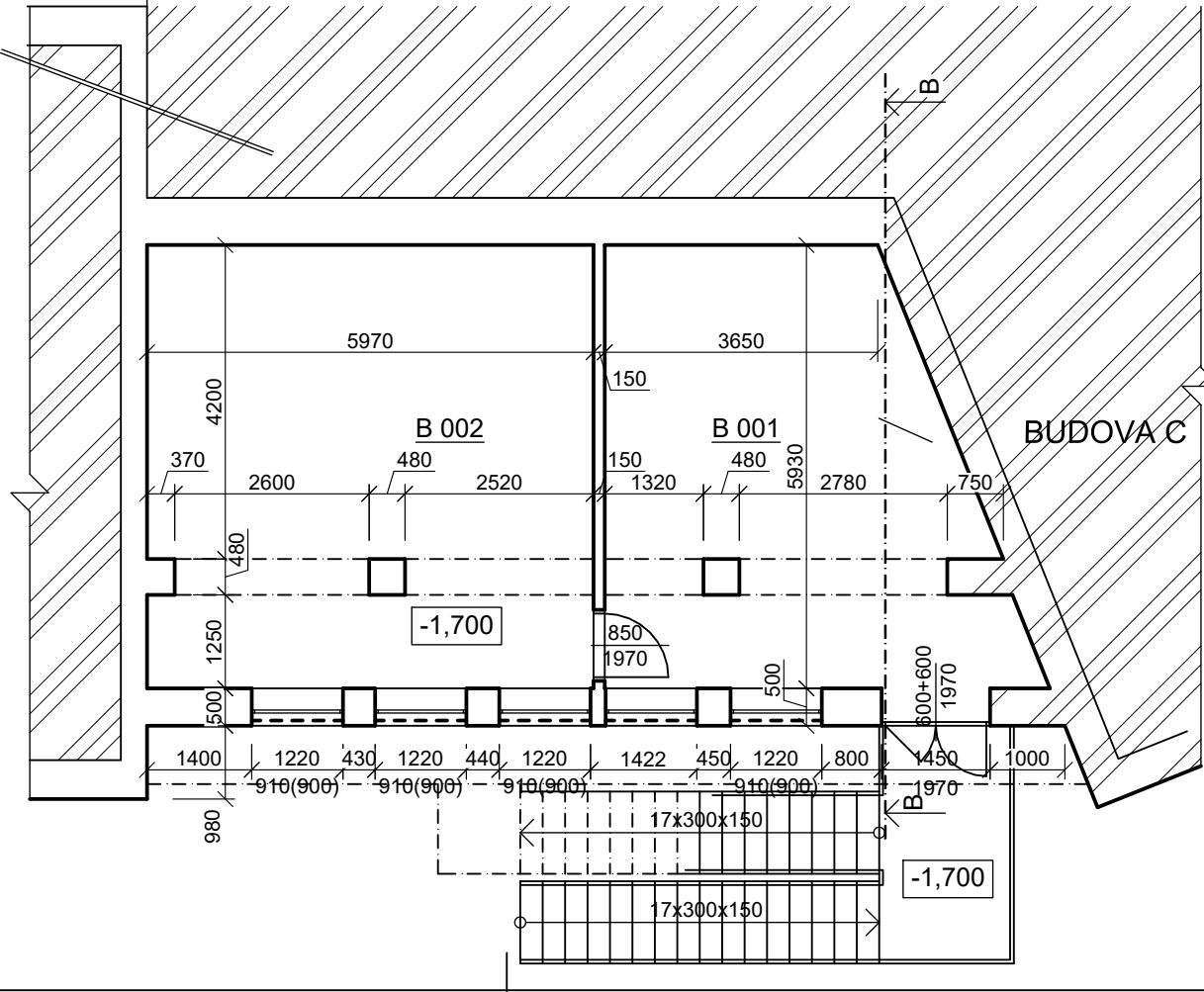


LEGENDA STÁVAJÍCÍCH KONSTRUKCÍ

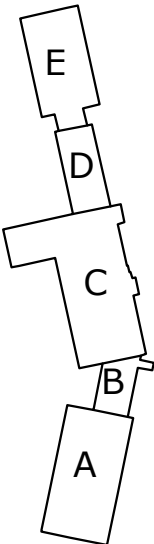
- [Empty rectangle] STÁVAJÍCÍ KONSTRUKCE BEZ ROZLIŠENÍ
- [Hatched rectangle] - OBVODOVÉ A VNITŘNÍ NOSNÉ STĚNY JSOU PŘEDPOKLÁDÁNY Z CIHELNÉHO ZDIVA
- [Diagonal lines rectangle] STÁVAJÍCÍ ROSTLÝ TERÉN

BUDOVA A

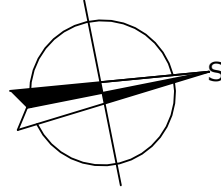
BUDOVA B




SCHEMA ŘEŠENÝCH BUDOV



POZNÁMKY:
- STÁVAJÍCÍ STAV BYL ZKRESLEN NA ZÁKLADĚ ČÁSTI DOKUMENTACE STÁVAJÍCÍHO STAVU A ZAROVEN TAKÉ BYL OBJEKT ZÁKLADNĚ ZAMĚŘEN.
- STÁVAJÍCÍ STAV BYL ZKRESLEN ZA ÚČELEM MOŽNÉ MONTÁŽE FV PANELŮ NA STŘEŠNÍ KONSTRUKCI A TAKÉ PRO ÚČEL ZPRACOVÁNÍ ENERGETICKÉ STUDIE.



KÓTOVÁNO V mm,
VÝŠKOVÁ ÚROVEŇ 0,000 = PODLAHA 2. NP BUDOVY C

	Akce: FOTOVOLTAICKÉ PANELY NA STŘEŠE P.O. - ZPRACOVÁNÍ ENERGETICKÉ STUDIE			
	Zhotovitel: ASA expert a.s. ZNALECTVÍ, PORADENSTVÍ, PROJEKČNÍ STUDIO	Adresa zhotovitele: Leselínská 628/24 719 00 Ostrava-Kunčice IČ: 27791891 DIČ: CZ27791891	Kontakt zhotovitele: http://www.asaexpert.cz e-mail: info@asaexpert.cz tel.: 596 110 035	
Razítko, podpis:	Zodpovědný projektant: Ing. Jan Lampa	Podpis:	tel: 725 713 600	Č. zakázky: 22/115
	Vypracoval: Ing. Petr Pustějovský	Datum: Srpen 2022		Investor: Srdce v domě, p.o. Klentnice č. 81, 692 01 Mikulov IČ: 48452751
Stupeň: Dokumentace stávajícího stavu	Autorizovaný inženýr projektu: Ing. Jan Lampa	Kontroloval: Ing. Jan Lampa		Formát: 594X420
	Objekt: D		Část: 6xA4	D
Výkres: BUDOVA A a B PŮDORYS SUTERÉNU A MEZIPATRA - STÁVAJÍCÍ STAV	Díl: D.1.1.b		Objekt: SO01	Měřítko: 1:100
	Datum:		Číslo výkresu: 01	