

LEGENDA HMOT

- STÁVAJÍCÍ KONSTRUKCE
- PRŮŘÍZ 6150 mm (ROZMĚR 407x140x238 mm, PEVNOST PRŮŘÍZU Z KERAMICKÝCH TVÁRNIC, ZDĚNÝCH NA CEMENTOVÝM MALTU (M10))
- SÁDKOKARTONOVÁ PRŮCHA, JEDNOVLŮČKOVÉ KČE S DVOUTYTM OPLÁŠTĚNÍM (Z PROTPOŽÁRNÍCH SÁDKOKARTONOVÝCH DESEK TYPU PRIFRPO, TL 100 mm A 150 mm, SKLADBA: 2x12,5 mm + VÝPLŇ Z MINERALNÍCH DESEK TL 40 mm PRO TL 100 mm A 75 mm PRO TL 150 mm) - AF (ODPOR PŘI PROUDĚNÍ VZDUCHU) > 5 kPa, a_{0,05} > 2x12,5 mm, VÁŽNÁ LÁSKARTONOVÁ NEPROUDILNOST R_{0,05} > 0,10, R_{0,05} > 0,10 (TL 150 mm)
- SÁDKOKARTONOVÁ INSTALACE PRŮCHA DVOUTY KČE S DVOUTYTM OPLÁŠTĚNÍM (Z PROTPOŽÁRNÍCH SÁDKOKARTONOVÝCH DESEK TYPU PRIFRPO, TL 120 mm, SKLADBA: 2x12,5 mm + VÝPLŇ Z MINERALNÍCH DESEK TL 40 mm - AF (ODPOR PŘI PROUDĚNÍ VZDUCHU) > 5 kPa, a_{0,05} > 2x12,5 mm, VÁŽNÁ LÁSKARTONOVÁ NEPROUDILNOST R_{0,05} > 0,10)
- SÁDKOKARTONOVÁ ŠACHTOVÁ PŘESADAJÍCÍ STĚNA TL 75 100 x 150 mm - JEDNOVLŮČKOVÉ S DVOUTYTM OPLÁŠTĚNÍM (Z PROTPOŽÁRNÍCH SÁDKOKARTONOVÝCH DESEK TYPU PRIFRPO, SKLADBA: 2x12,5 mm + VÝPLŇ Z MINERALNÍCH DESEK TL 40 mm - AF (ODPOR PŘI PROUDĚNÍ VZDUCHU) > 5 kPa, a_{0,05} > 2x12,5 mm)

LEGENDA

- 02 OZNAČENÍ ZÁMEČNÝCH VÝROBKŮ, PODROBNÝ VÝPIS A SPECIFIKACE VIZ PŘÍLOHA D.1.03.1-501
- 03 OZNAČENÍ TRUHLÁŘSKÝCH VÝROBKŮ, PODROBNÝ VÝPIS A SPECIFIKACE VIZ PŘÍLOHA D.1.03.1-502, VÝPIS ZÁRUBNÍ DVEŘÍ VIZ PŘÍLOHA D.1.03.1-501
- 04 OZNAČENÍ PLASTOVÝCH VÝROBKŮ, PODROBNÝ VÝPIS A SPECIFIKACE VIZ PŘÍLOHA D.1.03.1-503
- 05 OZNAČENÍ ČALOUNKOVÝCH VÝROBKŮ, PODROBNÝ VÝPIS A SPECIFIKACE VIZ PŘÍLOHA D.1.03.1-504
- 06 OZNAČENÍ PÁRPELETI (DESKY MALÉ PÍSMENO), VÝPIS A SPECIFIKACE VIZ PŘÍLOHA D.1.03.1-502, VÝPIS TRUHLÁŘSKÝCH VÝROBKŮ
- 07 OZNAČENÍ SKLADBY PODLAH (VELKÉ PÍSMENO S ČÍSLEM) - VIZ PŘÍLOHA D.1.03.1-502, SKLADBY PODLAH

- UP1 VYTUŽENÍ SÁDKOKARTONOVÝCH PRŮCHŮ V HYGIENICKÝCH MÍSTNOSTECH PRO ZAVĚŠENÍ MADEL, ZAŠTĚNÍ, SEDÁTEK APOD. K ZAVĚŠENÍ WC, UMÝVADEL, JINÝCH ZAŘÍZENÍ PŘEMĚTU NA SÁDKOKARTONOVÉ KONSTRUKCE POUŽITÍ SPECIÁLNÍ POKRYVY A DĚLTY SYSTÉMU SÁDKOKARTONOVÝCH KONSTRUKCÍ - VIZ PROJEKT ZDRAVOTNICKÝCH INSTALACÍ
- UP2 VYTUŽENÍ SÁDKOKARTONOVÝCH PRŮCHŮ PRO ZAVĚŠENÍ HORNÍCH SKŘÍNEK PRACOVNÍCH LINEK, NÁSTĚNNÝCH SVÍTEL, TV A INÝCH V SYSTÉMU SÁDKOKARTONOVÝCH KONSTRUKCÍ
- UP3 ŽESLENÍ SÁDKOKARTONOVÝCH PRŮCHŮ OKOLO OTVORŮ, ŽESLENÍ NADPRAŽÍ, OŠTĚNÍ A PÁRPELETI, ŽESLENÍ PRO KOTVENÍ POJEZDŮ V SYSTÉMU SÁDKOKARTONOVÝCH KONSTRUKCÍ
- 08 OZNAČENÍ S ROZLIŠNÝMI SKLADBAMI PODLAH, SKLADBY PODLAH VIZ PŘÍLOHA D.1.03.1-502
- 09 PROSTUPY ZDĚNÝMI STĚNAMI PRO VEDENÍ INSTALACÍ

VÝPIS PŘEKLADŮ

- A 1x KERAMICKÝ PŘEKLAD 145x71 mm, d. 1250 mm
- B 2x 180, d. 1500 mm
- C 2x 180, d. 1300 mm
- D 2x 180, d. 1100 mm
- E 2x 120, d. 2000 mm
- F 3x 180, d. 2250 mm

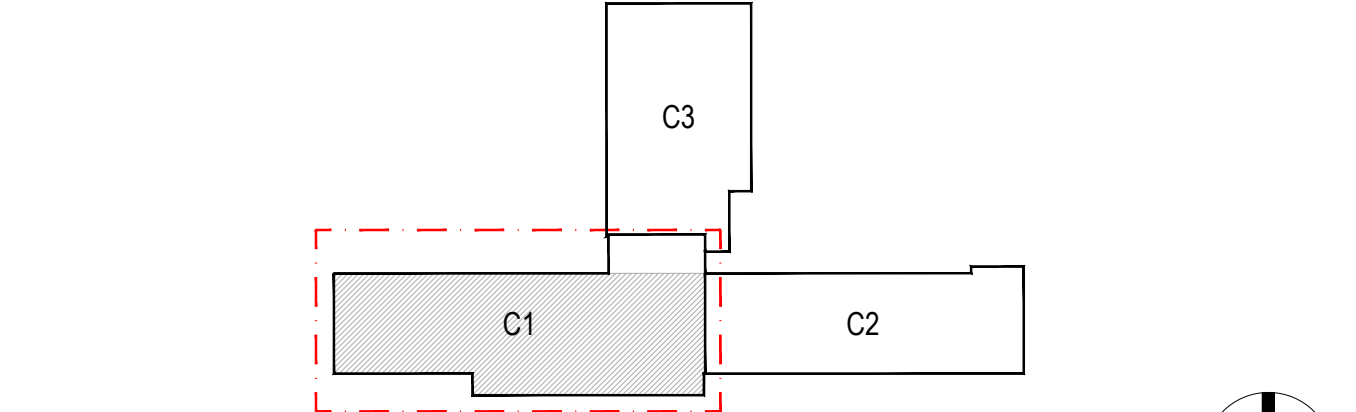
POZNÁMKA:
OCELOVÉ PŘEKLADY VÝŠY ULOŽIT NA ROZDÍLNÉ BETONOVÝ BLOK VÝŠKY min. 100 mm. ULOŽENÍ PŘEKLADŮ min. 150 mm.
U PŘEKLADŮ "F" min. 250 mm. PŘEKLADY U 78 SLOUPŮ ULOŽIT NA OCELOVÝ UHEVNÍK (L 100/100/100), UCHYTKY VE SLOUPU POKROU 2x min. V OHEVNÍKOVÉ KOTVĚ. PO ULOŽENÍ OCELOVÉ HOVNKY MEZI BLOKY VZÁJEMNĚ SPOJIT OCELOVOU PÁSOVNOU (8 200 mm), OCELOVÉ PŘEKLADY ODMÝTOUT CEMENTOVOU MALTOU 8. 30 mm S 800VÝM PLETIVEM.

POZNÁMKA

- PODROBNOSTI KONSTRUKCE VIZ PŘÍLOHA D.1.03.1-001 TECHNICKÁ ZPRÁVA
- SKLADBY PODLAH VIZ PŘÍLOHA D.1.03.1-002 SKLADBY PODLAH
- PRŮŘÍZ VÝŠETÍ ZDĚNÝCH DO VÝŠKY 2 m NAD ČÍSTOU PODLAHOU
- VÝŠKA HORNÍ HRANÝ INSTALACÍ PŘESTĚNŮ 900 mm NAD ČÍSTOU PODLAHOU
- NAVHROVNÝ POHLED ZASAHEJE DO STÁVAJÍCÍHO REVIZNÍHO OTVORU (VE STĚNĚ), STÁVAJÍCÍ REVIZNÍ OTVOR ZRUŠIT A OSADIT NOVÝ, STUOVANÝ PRO ÚROVŇ NAVHROVNÉHO POHLEDU
- VÝŠKA OTVORŮ DVEŘÍ PROUDĚNÍ SE PŘÍPOJNOU OPATNOSTÍ S OHEVNÍM A MECHANICKOU STABILITOU STÁVAJÍCÍHO PRŮCHŮ. V PŘÍPADĚ POTŘEBY UVAŽOVAT S DOČASNÝM POKRYTÍM / ZAŠTĚNÍM STABILITU STÁVAJÍCÍHO PRŮCHŮ
- KOTVENÍ NÁSTĚNNÉHO VÝŠETŘAČNÍHO SVÍTEL, PŘÍDÁV SYSTÉMOVÝ VYTUŽENÍ DO SOK PRŮCHŮ - VIZ UP2
- ROZMĚRY NAVHROVNÉ INSTALACÍ PŘESTĚNŮ JE REKONSTRUKCE JE REKONSTRUKCE JE REKONSTRUKCE JE REKONSTRUKCE
- PŘED STÁVAJÍCÍ INSTALACÍ PŘESTĚNŮ JE VEDENÍ PLYNOVODŮ STUOVACÍ POTRUBÍ, STAVĚNÍ PRÁCE V BUDOVĚ OKOLO STUOVACÍHO POTRUBÍ PROVÁDĚT SE ZVÝŠENOU OPATNOSTÍ
- V PŘÍPADĚ NEODLUKOU PROJEKTU STAVĚNÍ ČÁSTI A ZDRAVOTNICKÉ TECHNOLOGIE PLATÍ PROJEKT STAVĚNÍ ČÁSTI, NIKDY VŠAK VÝŠY KONZULTOVAT S PROJEKTEM
- VŠECHY NOVÉ PRŮCHŮY BUDOU ZALOŽENÉ NA STÁVAJÍCÍ STROPNÍ KONSTRUKCI
- VŠECHY PRÁCE A NEBOJNÉ KONSTRUKCE BUDOU OD STROPNÍ KONSTRUKCE DÍLAOVY (VIZ KONSTRUKČNÍ ŘEŠENÍ), NIKDY ZAJISTIT STABILITU A POŽÁRNÍ ODOLNOST
- POKUD NENÍ UVEDENO JINAK, JE NUTNO PROVĚST SPÁDOVÁNÍ PODLAH KE VPUSU V CÍLĚM ROZSAHU PLOCHY DANÉ MÍSTNOSTI, SPÁDOVÁNÍ BUDĚ PROVÁDĚNO MINIMÁLNÍM SKLODEM 1%, VPUSIT BUDĚ UMÍSTĚN 20 mm POD PODLAHOU PODLAH
- INSTALACE JAKA OBEZBÝVÁ DOZÍT AŽ PO STROPNÍ KONSTRUKCI
- NÁVY PRO ROZDÍLNÉ SPRÁVIT DLE TECHNOLOGIE LISTOVANÝCH ZÁŘÍZENÍ - PÁRPELETI, STĚNY, NADPRAŽÍ
- VNITŘNÍ POVORY NIK ZTL, EL. A SLABOPROUDOU OPATŘIT ODMÝTKOU A OMYVATELNÝM NÁTEREM, NIKY PŘÍSLUŠNOST DLE DODANÉHO ZÁŘÍZENÍ
- ŽELEZOBETONOVÉ STROPNÍ KONSTRUKCE NAD PODLAHOU OPATŘIT BEZPRAŠNÝM NÁTEREM / NÁSTRÁKEM
- PROVEDENÍ PODLAH, OKRAJŮ A NÁTERŮ VIZ BAREVNÉ ŘEŠENÍ
- PROVEDENÍ PODLAHŮ A ÚPRAVA STROPU VIZ VÝŠETŘNÍ POHLEDU
- NENÍ U POVRCH STĚN RESPEKTIVE STROPU UVEDEN V LEGENDĚ MÍSTNOSTI, PROVĚST OMYVATELNÝ MALBU PROPUSNOSTI PRO VOZÍ PARY (ODDOSTNÍ MIN 8000 CYKLŮ)
- DNA ROZDÍLNÝ VÝŠETŘNÍ POHLED NAD PODLAHOU, POKUD NENÍ TECHNOLOGIE PŘEDPISOVANÁ JINAK
- VEŠKERÉ PROSTUPY POŽÁRNĚ DĚLČNÍ KONSTRUKCE BUDOU OBEZBÝVÁ A POŽÁRNĚ USTOJIVÝ S POŽÁRNÍMI ODOLNOSTI DLE PROJEKTU POŽÁRNĚ BEZPEČNOSTNÍHO ŘEŠENÍ
- VEŠKERÉ POŽÁRNĚ DĚLČNÍ KONSTRUKCE NESMÍ BÝT ZALOŽENY TAK, ABY NEBYLA DOORBĚNA ODOLNOST KONSTRUKCE
- V HLAVNÍM ROVNÝ STAVBY JSOU ODMÝTKY VE STÁVAJÍCÍCH OBJEKTECH ŘEŠENÍ KOMPLETNĚ NOVÉ, POKUD NENÍ VE VÝKRESU BOURAČNÍCH PRŮCHŮ UVEDENO JINAK
- NA VÝŠETŘNÍCH ZDĚNÝCH JSOU NAVRŽENY OMYVATELNÉ VÝŠETŘNÍ TAPETY (VIZ NA KOMPLETEMNÍM POKRYTOU A NÁVY NA PÁRPELETI V ROLÍCH S 530 mm, STABOBEVNĚ NA SVĚTEL, DÍSTILNĚ ZÁKLADNÍ MŮKOVÉ KARTÁČE BEZE ZBYTKU OSTRANITELNÉ, GRAMÁK MIN. 220 g/m², POKRYTOU PRO AKRILKÁ TAPET, JE HLAVNÍ SÁDKOVÁ ODMÝTKA (MĚLNĚNÁ A BROUŠENÁ, BĚVNĚ VÝŠKA A VÝŠKA S MINIMÁLNÍ DÍSTILNOSTI POVRCHU, V ROLÍCH VYTUŽENÁ TECHNOLOGIÍ PRO DÍSTILNĚ MŮKOVÉHO ROVNOSTI, NĚKOLIKOVÉ PNEUMATICKÉ NÁVY NA TAPETU BUDĚ AKRILKOVÁ DOČASNĚ OMYVATELNÝ NÁTER S TRÁVNÍM OŠETŘENÍM POVRCHU BEZPRAŠNÝM LAKEM
- OKRAJ STĚN S PODLAHOU VYTŘÍTKU Z PVC NÁVY NA VÝŠETŘNÍ SOKL PODLAHOVÉ KRYTINY, VYTŘÍTKU 100 mm
- NA ŽELEZOBETONOVÝCH KONSTRUKCÍCH PROVĚST TENKOVÝSTVĚ ODMÝTKY, CELKOVĚNĚ VYTŘÍTKU MŘÍČKOU ZE SÍKELÉ TĚKINY
- VŠECHY OSTATNÍ ODMÝTKY NA ZDVI BUDOU KLASICKÉ VÍCEVRSTVĚ VAPĚNÉ, S JEMNÝM ZRNNÝM ŠTŮM
- ODMÝTKY PRŮCHA A ZDI PROVĚST I NAD PODLAHOU
- SÁDKOKARTONOVÉ KONSTRUKCE BUDOU REALIZOVÁNE V UCELLENÉM SYSTÉMU VÝROBY, VČETNĚ ŘEŠENÍ VŠECH KONSTRUKČNÍCH DETAILŮ, JEDNOTLIVÉ TYPY KONSTRUKCÍ JSOU POPISÁNE V LEGENDĚ MATERIÁLU
- V MÍSTĚCH PROHLAVNÝCH STĚN A DVEŘÍ BUDOU V SÁDKOKARTONOVÝCH PRŮCHÁCH OSADZENY VYTUŽENÉ PROFILY SYSTÉMU SÁDKOKARTONOVÉ KONSTRUKCE
- PRO ZAVĚŠENÍ WC A UMÝVADEL NA SÁDKOKARTONOVÉ KONSTRUKCE POUŽIT SPECIÁLNÍ NOSIČE A DĚLTY, KTERÉ JSOU SOUČÁSTÍ SYSTÉMU SÁDKOKARTONOVÉ KONSTRUKCE
- ROHY SÁDKOKARTONOVÝCH KONSTRUKCÍ OPATŘIT NA CELOU VÝŠKU ROHOVŮ LÍSTOU V SYSTÉMU SÁDKOKARTONOVÉ KONSTRUKCE
- PŘED ZÁKLADNĚNÍ SÁDKOKARTONOVÝCH PRŮCHŮ JE NUTNO ŽESLIT KONSTRUKCI V MÍSTĚCH ZAVĚŠENÝCH KUCHYŤSKÝCH LINEK A JINÝCH ZAVĚŠENÝCH PRŮCHŮ NĚKOLIKOVÉ PŘEDNÍM PROFILU, VÝŠKA PLOCHA BUDĚ UPRAVDĚNÁ PŘED REALIZACÍ PO DOHODĚ S INVESTOREM
- V MÍSTNOSTĚCH S MŮKOVÝM PROUDĚNÍM (NÁVY, UMÝVADLY, SPRCHOVÝ ATD.) POUŽIT NA KONSTRUKCE PRŮCHA SÁDKOKARTONOVÉ DESKY IMPREGNOVÁNE TYPY OFH
- OZNAČENÍ PROSTUPY BEZ ZÁKOTOVÁNÍ PRO VEDENÍ VIZ NUTNO KOORDINOVAT S PROJEKTEM VZDUCHOTECHNÝ A NABÍJEČNÝM KOORDINÁČNÍM VÝKRESŮ - I OTVORY V NOVÝCH PRŮCHÁCH VÝNECHAT PŘI PROVÁDĚNÍ NOVÝCH PRŮCHŮ, Z OTVORŮ VE STĚNÁCH ZDVI VYBOURAT
- PŘI MONTÁŽI POTRUBÍ NUTNO ZOHLEDNIT OSTATNÍ ROZVODY A INSTALACE DLE NABÍJEČNÝCH KOORDINÁČNÍ VÝKRESŮ
- PROJEKTOVÁ DOKUMENTACE BUDĚ VYPRACOVÁNA POUZE SOK, VÝŠKA A ZÁKLADNÍ PLATNÝCH VÝŠETŘNÍ VÝŠETŘNÍ STAVĚNÍM POUŽÍVÁNÍ
- KOMPETNÍ TECHNICKÉ SPECIFIKACE VÝROBKŮ A MATERIÁLU ODBĚRNĚ V PROJEKTOVÉ DOKUMENTACI UDAVÁVÁJÍ TECHNOLOGICKÝ STANDARDY STAVBY, JEDNOTLIVÉ VÝROBKŮ A MATERIÁLU A JE MOŽNÉ, JE PO DOHODĚ S INVESTOREM A PROJEKTEM ZAMĚN

LEGENDA MÍSTNOSTI

Č.M.	NÁZEV MÍSTNOSTI	m ²	POVRCH PODLAHY	OZ.	POVRCH STĚN	POVRCH STROPU
C1-2.5	SHODIŠTĚ	23,1	STÁVAJÍCÍ TERACO	-	STÁVAJÍCÍ KERAMICKÝ SOKL, STÁVAJÍCÍ OLEJOVÝ NÁTER	STÁVAJÍCÍ KAZETOVÝ PODLAH
C1-2.H	HALA	48,0	STÁVAJÍCÍ TERACO	-	STÁVAJÍCÍ KERAMICKÝ SOKL, STÁVAJÍCÍ OLEJOVÝ NÁTER	STÁVAJÍCÍ KAZETOVÝ PODLAH
C1-2.X	SKLAD	3,5	PVC	A1	PVC SOKL (H=100 mm)	-
C1-2.V1	VÝTAH	-	-	-	-	-
C1-2.V2	VÝTAH	-	-	-	-	-
C1-2.01	CHOBOA	33,1	PVC	A1+01	PVC SOKL (H=100 mm), MALBA PO PODLAH	SOK + KAZETOVÝ PODLAH, S.H.=2550 mm
C1-2.02	CHOBOA	75,8	PVC	A1+01	PVC SOKL (H=100 mm), MALBA PO PODLAH	SOK + KAZETOVÝ PODLAH, S.H.=2550 mm
C1-2.03	POKOJ	36,4	PVC	A1	PVC SOKL (H=100 mm), MALBA PO PODLAH	SOK PODLAH, S.H.=2700 mm
C1-2.04	PŘEDSÍŇ	3,5	PVC PROTISKUZNĚ	B3	KERAMICKÝ OKRAJ V=2000 mm (1900/100), MALBA PO PODLAH	SOK PODLAH IMPREG., S.H.=2400 mm
C1-2.05	SPRCHOVÝ KOUT	1,4	PVC PROTISKUZNĚ	B3	KERAMICKÝ OKRAJ V=2000 mm (1900/100), MALBA PO PODLAH	SOK PODLAH IMPREG., S.H.=2400 mm
C1-2.06	WC	1,8	PVC PROTISKUZNĚ	B2	KERAMICKÝ OKRAJ V=2000 mm (1900/100), MALBA PO PODLAH	SOK PODLAH IMPREG., S.H.=2700 mm
C1-2.07	POKOJ	19,8	PVC	B2	PVC SOKL (H=100 mm), MALBA PO PODLAH	SOK PODLAH, S.H.=2700 mm
C1-2.08	KOUPELNA	3,7	PVC PROTISKUZNĚ	B2+B3	PVC SOKL (H=100 mm), MALBA PO PODLAH	SOK PODLAH IMPREG., S.H.=2400 mm
C1-2.09	POKOJ	20,8	PVC	A1	PVC SOKL (H=100 mm), MALBA PO PODLAH	SOK PODLAH, S.H.=2700 mm
C1-2.10	KOUPELNA	3,5	PVC PROTISKUZNĚ	B2+B3	KERAMICKÝ OKRAJ V=2000 mm (1900/100), MALBA PO PODLAH	SOK PODLAH IMPREG., S.H.=2400 mm
C1-2.11	POKOJ	20,6	PVC	A1	PVC SOKL (H=100 mm), MALBA PO PODLAH	SOK PODLAH, S.H.=2700 mm
C1-2.12	KOUPELNA	3,2	PVC PROTISKUZNĚ	B2+B3	KERAMICKÝ OKRAJ V=2000 mm (1900/100), MALBA PO PODLAH	SOK PODLAH IMPREG., S.H.=2400 mm
C1-2.13	POKOJ	19,7	PVC	A1	PVC SOKL (H=100 mm), MALBA PO PODLAH	SOK PODLAH, S.H.=2700 mm
C1-2.14	KOUPELNA	3,5	PVC PROTISKUZNĚ	B2+B3	KERAMICKÝ OKRAJ V=2000 mm (1900/100), MALBA PO PODLAH	SOK PODLAH IMPREG., S.H.=2400 mm
C1-2.15	POKOJ	20,4	PVC	A1	PVC SOKL (H=100 mm), MALBA PO PODLAH	SOK PODLAH, S.H.=2700 mm
C1-2.16	KOUPELNA	3,5	PVC PROTISKUZNĚ	B2+B3	KERAMICKÝ OKRAJ V=2000 mm (1900/100), MALBA PO PODLAH	SOK PODLAH IMPREG., S.H.=2400 mm
C1-2.17	POKOJ	19,8	PVC	A1	PVC SOKL (H=100 mm), MALBA PO PODLAH	SOK PODLAH, S.H.=2700 mm
C1-2.18	KOUPELNA	3,7	PVC PROTISKUZNĚ	B2+B3	KERAMICKÝ OKRAJ V=2000 mm (1900/100), MALBA PO PODLAH	SOK PODLAH IMPREG., S.H.=2400 mm
C1-2.19	STANOVISŤE BISTER, PŘEPRAVNA	25,3	PVC ELEKTROSTAT. VODVĚ	C1+C2	PVC SOKL (H=100 mm), MALBA PO PODLAH	SOK PODLAH, S.H.=2400 mm, 2700 mm
C1-2.20	NOVOROZENECŮ BOX	24,0	PVC ELEKTROSTAT. VODVĚ	C1	PVC SOKL (H=100 mm), MALBA PO PODLAH	SOK PODLAH, S.H.=2400 mm, 2700 mm
C1-2.21	SKLAD	5,4	PVC	A1	PVC SOKL (H=100 mm), MALBA PO PODLAH	SOK PODLAH, S.H.=2700 mm
C1-2.22	IZOLACNÍ BOX	7,3	PVC ELEKTROSTAT. VODVĚ	C1	MALBA PO PODLAH, KERAM. O. V=1500 mm (1400/100)	SOK PODLAH, S.H.=2700 mm
C1-2.23	DEŇNÍ MÍSTNOST ZÁMEŠTAVNÍ	8,6	PVC	A1+01	PVC SOKL (H=100 mm), MALBA PO PODLAH	SOK PODLAH, S.H.=2700 mm
C1-2.24	MĚLNÁ KUCHYŤNA	2,9	PVC	A1	PVC SOKL (H=100 mm), MALBA PO PODLAH	SOK PODLAH, S.H.=2700 mm
C1-2.25	PRACOVNA LEKÁRE	6,7	PVC	A1	PVC SOKL (H=100 mm), MALBA PO PODLAH	SOK PODLAH, S.H.=2700 mm
C1-2.26	POKOJ	12,3	PVC	A1	PVC SOKL (H=100 mm), MALBA PO PODLAH	SOK PODLAH, S.H.=2700 mm
C1-2.27	WC	3,3	PVC PROTISKUZNĚ	B2	KERAMICKÝ OKRAJ V=2000 mm (1900/100), MALBA PO PODLAH	SOK PODLAH IMPREG., S.H.=2700 mm
C1-2.28	SPRCHOVÝ KOUT	1,7	PVC PROTISKUZNĚ	B3	KERAMICKÝ OKRAJ V=2000 mm (1900/100), MALBA PO PODLAH	SOK PODLAH IMPREG., S.H.=2700 mm
C1-2.29	KOUPELNA - PERSONAL	3,8	PVC PROTISKUZNĚ	B3+01	KERAMICKÝ OKRAJ V=2000 mm (1900/100), MALBA PO PODLAH	SOK PODLAH IMPREG., S.H.=2700 mm
C1-2.30	WC - PERSONAL	1,9	PVC PROTISKUZNĚ	B4+01	KERAMICKÝ OKRAJ V=2000 mm (1900/100), MALBA PO PODLAH	SOK PODLAH IMPREG., S.H.=2700 mm
C1-2.31	ČIŠTÍČ A KULIDOVÁ MÍSTNOST	6,0	PVC PROTISKUZNĚ	B5+01	KERAMICKÝ OKRAJ V=2000 mm (1900/100), MALBA PO PODLAH	SOK PODLAH IMPREG., S.H.=2700 mm
C1-2.32	STANOVISŤE BISTER, PŘEPRAVNA	13,2	PVC	A2+A3	PVC SOKL (H=100 mm), MALBA PO PODLAH	SOK + KAZETOVÝ PODLAH, S.H.=2550 mm, 2700 mm
C1-2.33	PŘEDVÁNÍ POKOJ	11,5	PVC ELEKTROSTAT. VODVĚ	C1	PVC SOKL (H=100 mm), MALBA PO PODLAH	SOK + KAZETOVÝ PODLAH, S.H.=2550 mm, 2700 mm
C1-2.34	ČAJOVÝ KOUTEK	2,3	PVC	A1	PVC SOKL (H=100 mm), MALBA PO PODLAH	SOK PODLAH, S.H.=2550 mm
C1-2.35	POKOJ	11,5	PVC	A1	PVC SOKL (H=100 mm), MALBA PO PODLAH	SOK PODLAH, S.H.=2700 mm
C1-2.36	KOUPELNA	4,4	PVC PROTISKUZNĚ	B2+B3	KERAMICKÝ OKRAJ V=2000 mm (1900/100), MALBA PO PODLAH	SOK PODLAH IMPREG., S.H.=2700 mm
C1-2.37	DEŇNÍ MÍSTNOST PÁDENTU	41,9	PVC	A1	PVC SOKL (H=100 mm), MALBA PO PODLAH	SOK PODLAH, S.H.=2700 mm



+3.60 = STÁVAJÍCÍ PODLAHA VE 2.NP

Generální projektant: Ing. Petr Tománek www.a-tomic.cz	Investor: ING. PETER TOMÁNEK dislo. autorizace 1004721 dislo. autorizace 1004721	Provozovatel: Ing. Petr Tománek dislo. autorizace 1004721 dislo. autorizace 1004721
Název stavby: NEMOCNICE VÝŠKOV, p.o. CENTRUM PŘÍROZENÉHO PORODU	Zakázkové číslo: DPS 01-2022	Par: 13-2022
Zpracovatel: A-TOMIC, P.O. Box 69, 696 35 Dobruška dislo. autorizace 1004721 dislo. autorizace 1004721	Ověřil: ASŘ	Autorizace: Ing. Petr Tománek
Odpovědný projektant: ING. RADEK MARTIÁK	Vypracoval: ING. PETER DÍVÁČKY	Kontroloval: ING. RADEK MARTIÁK
Objekt: SO 03 - STAVEBNÍ ÚPRAVY 2.NP KŘÍDLA C1	Označení přílohy: D.1.03.1-101	Formát: 14x44 Měřítko: 1:50