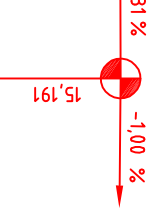
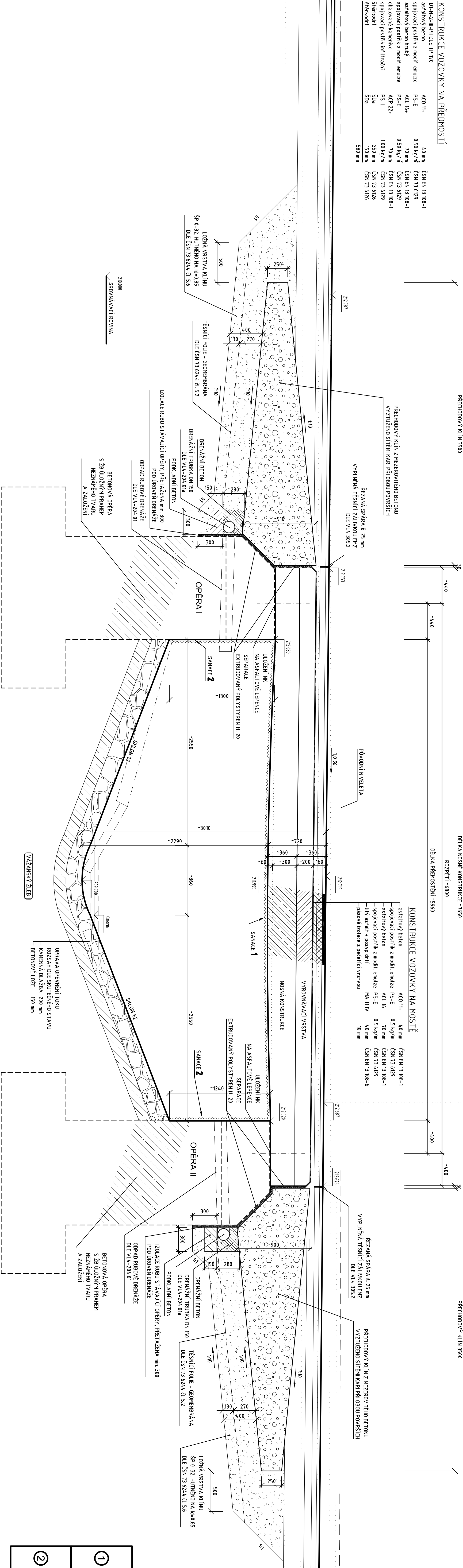


PODÉLNÝ ŘEZ M 1:25

SLAVKOV U BRNA



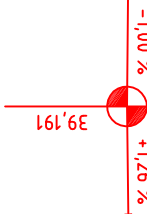
KONSTRUKCE VOZOVKY NA PŘEDMOSTÍ			
D1-N-2-III-P/DLE TP 710			
asfaltový beton	AC10 11+	4,0 mm	ČSN EN 13 108-1
spojovací posťik z modř. emulze	PS-E	0,50 kg/m²	ČSN 73 6129
asfaltový beton hrubý	AC10 16+	70 mm	ČSN EN 13 108-1
spojovací posťik z modř. emulze	PS-E	0,50 kg/m²	ČSN 73 6129
obalované kamenivo	ACP 22+	70 mm	ČSN EN 13 108-1
spojovací posťik infiltrační	PS-I	1,00 kg/m²	ČSN 73 6129
stěrka	S0a	250 mm	ČSN 73 6126
stěrka	S0a	150 mm	ČSN 73 6126
stěrka	S0a	580 mm	ČSN 73 6126



KONSTRUKCE VOZOVKY NA MOSTĚ			
D1-N-2-III-P/DLE TP 710			
asfaltový beton	AC10 11+	4,0 mm	ČSN EN 13 108-1
spojovací posťik z modř. emulze	PS-E	0,50 kg/m²	ČSN 73 6129
asfaltový beton	AC10 16+	70 mm	ČSN EN 13 108-1
spojovací posťik z modř. emulze	PS-E	0,50 kg/m²	ČSN 73 6129
obalované kamenivo	ACP 22+	70 mm	ČSN EN 13 108-1
spojovací posťik infiltrační	PS-I	1,00 kg/m²	ČSN 73 6129
stěrka	S0a	250 mm	ČSN 73 6126
stěrka	S0a	150 mm	ČSN 73 6126
stěrka	S0a	580 mm	ČSN 73 6126

KONSTRUKCE VOZOVKY NA PŘEDMOSTÍ			
D1-N-2-III-P/DLE TP 710			
asfaltový beton	AC10 11+	4,0 mm	ČSN EN 13 108-1
spojovací posťik z modř. emulze	PS-E	0,50 kg/m²	ČSN 73 6129
asfaltový beton hrubý	AC10 16+	70 mm	ČSN EN 13 108-1
spojovací posťik z modř. emulze	PS-E	0,50 kg/m²	ČSN 73 6129
obalované kamenivo	ACP 22+	70 mm	ČSN EN 13 108-1
spojovací posťik infiltrační	PS-I	1,00 kg/m²	ČSN 73 6129
stěrka	S0a	250 mm	ČSN 73 6126
stěrka	S0a	150 mm	ČSN 73 6126
stěrka	S0a	580 mm	ČSN 73 6126

VÁŽANY NAD LITAVOU



①	PODHLÉD MOSTOVKY	OTRSKÁNÍ TLAKOVOU VODOU
	REPROVLACNÍ MALTA DO 30 mm - 20 % PLOCHY, DO 10 mm - 30 % PLOCHY, SLEDNOCUJÍCÍ STĚRKA II, 2 mm, IMISNÍ SLEDNOCUJÍCÍ NÁTER NA BETONOVÉ KONSTRUKCE	LOKÁLNÍ PASIVACE OMAZENÉ VYZTUŽE
②	LICNÍ PLOCHY OPĚR A KŘÍDEL	OTRSKÁNÍ TLAKOVOU VODOU
	OPRAVA OPEVNĚNÍ TOKU	LOKÁLNÍ PASIVACE OMAZENÉ VYZTUŽE
	ROZSAH DLE SKUTEČNÉHO STAVU	SPOLOVACÍ MÍSTEK VYZTUŽE
	KAMENNÁ DLAŽBA 200 mm	REPROVLACNÍ MALTA DO 30 mm - 20 % PLOCHY, DO 10 mm - 30 % PLOCHY, SLEDNOCUJÍCÍ STĚRKA II, 2 mm, IMISNÍ SLEDNOCUJÍCÍ NÁTER NA BETONOVÉ KONSTRUKCE
	BETONOVÉ LOŽE 150 mm	

SANAČNÍ ZÁSADY

- K MOSTNÍ KONSTRUKCI SE NEDOPORUČUJE ŽÁDNÁ DOKUMENTACE. STAVAJÍCÍ TVAR JESOU KRESLENY NA ZÁKLADĚ PODROBNĚHO OMEZENÍ KONSTRUKCE A ŽKUSĚNOSTI PROJEKTANTA S OBOUBNÝMI KONSTRUKCE. SKUTEČNÝ STAV SE PO OBMAZENÍ MŮŽE TĚDY LIŠIT OD PŘEDPOKLADU PROJEKTU.
- ROZMĚRY OZNAČENÉ - JSOU POUZE ORIENTAČNÍ. MŮŽOU SE MĚNIT DLE SKUTEČNÉHO TVARU KONSTRUKCE

POZNÁMKA:

ČÁST KONSTRUKCE		SPECIFIKACE BETONU
VYROVNAVACÍ VRSTVA		C 30/37-XC4, XD1, XF2-CI 0,2-Dmax 22-S3
ŘÍMSY		C 30/37-XC4, XD3, XF4-CI 0,2-Dmax 22-S3-NAŠAKAVOST max 22 mm
PŘECHODOVÝ KLIN		MCB8-Dmax 22 - S1
PODKLADNÍ BETON		C 16/20-XD-CI 0,2-Dmax 22-S3
PODKLADNÍ BETON KAMENNÉ DLAŽBY		C 28/30-XC2-CI 0,2-Dmax 22-S3
SPÁRY KAMENNÉ DLAŽBY		SPÁROVACÍ MALTA S ODOLNOSTI XF3
PRAHY KAMENNÉ DLAŽBY		C 30/37-XC3, XA2, XF3-CI 0,2-Dmax 22-S3

Soutřadnicový systém: S-JTSK
Výškový systém: BvV

TP

Výpracoval:	Ing. JAN MATĚJČEK	Zodpovědný projektant:	Ing. JAN MATĚJČEK
Objednatel dokumentace:	SPRÁVA A ÚDRŽBA SILNIC JIHOMORAVSKÉHO KRAJE, p.o.	Datum:	BŘEZEN 2023
Název akce:	OPRAVA MOSTU ev. č. 4194-1 VÁŽANY NAD LITAVOU	Formát:	TP
Název přílohy:	NOVÝ STAV - PODÉLNÝ ŘEZ	Měřítko:	6:44
		Číslo zakázky:	1:25
		Číslo archivu:	11 - 2023
		Č. přílohy:	Paré
			04