

Mohyla míru, mozaika v nice oltáře Záměr na restaurování 2014



Nálezová situace:

Záměr vznikl na základě operativního vizuálního průzkumu ze dne 19. 11. 2014.

Horní část niky oltáře v interiéru mohyly je zdobena skleněnou mozaikou uloženou do maltoviny s vysokým podílem šedého cementu. Boky a záklenek niky tvoří dekorativní mozaika s motivem zlatých hvězd na modrém pozadí. Čelní stěnu niky zdobí dvojice mozaikových výjevů s plačícími anděly. Oltářní nika je rámována malovanou edikulou s mozaikovými medailony.

Rozměry mozaiky jsou: stěny a záklenek s motivem hvězd 7,14 m²
figurální výjevy 2,6 m²
kruhové medailony 15 ks o průměru 15 cm

Dominantní poškození mozaiky souvisí se stávajícím vlhkostním režimem. Podkladní zdivo a případné omítky jsou silně zasoleny. Lokálně dochází ve spárách mezi jednotlivými sklíčky k bílým výkvětům. V pravé části mozaiky jsou poklepem patrné dutiny. Ojedinele je odpadlá cementová spárová hmota mezi jednotlivými skly. Benátská skla se zlatou folií vykazují často změnu lesku a mechanická poškození

vrchních vrstev sklíčka. Povrch mozaiky je znečištěn prachovými depozity. V kontaktu s omítkami je znečištěn i přesahujícím nátěrem sousedních omítek.

Koncepce restaurátorského zásahu:

Před zahájením prací na odvlhčení a opravě omítek doporučuji provést doplňující restaurátorský průzkum zaměřený především na salinitu podkladů mozaiky a získané výsledky konfrontovat s předpokladem vysoušení objektu. Další průzkum by se měl zaměřit na benátská skla se zlatou folií a příčiny jejich degradace.

Předložený návrh pracuje se dvěma variantami. První vychází z předpokladu, že navržená odvlhčovací opatření budou natolik účinná, že dojde k vysychání podkladů mozaiky směrem k opačné straně zdiva (od mozaiky), a tím i migraci rozpuštěných solí do větracího kanálku. Druhá varianta je extrémním řešením zvažovaným v případě, že by podkladní vrstvy mozaiky byly natolik rozvolněné a nedokázaly by zajistit dostatečnou přilnavost skel a jejich ložné malty. V tomto případě je řešením transfer mozaiky, sanace podkladového zdiva a následné osazení mozaiky na původní místo do vhodné ložné malty. Nelze vyloučit ani kombinaci obou variant.

Navrhovaný rozsah prací:

Průzkum:

1. Identifikace a lokalizace zasolení v rámci mozaiky
2. Lokalizace dutin
3. Identifikace příčin poškození benátských sklíček se zlatou folií
4. Průzkum pevnostního profilu podkladových vrstev mozaiky
5. Zjištění nasákavosti mozaiky

Konzervace stávajícího uložení:

1. Odsání výkvětů solí
2. Ochranný přelep okrajů mozaiky, především v partiích, kde budou odstraňovány sousední degradované omítky
3. Vyčištění, konsolidace a výplň dutin
4. Odstranění přelepů
5. Pokud bude vhodná nasákavost lze učinit pokus o odsolení spárovací hmoty pomocí kompresního zábalu
6. Výplň chybějícího spárování
7. Očištění povrchu, pára, detergenty a případně rozpouštědlové systémy.

Transfer:

1. Zaměření mozaiky
2. Aplikace přelepu a armované bandáže
3. Snesení jednotlivých dílů transferu
4. Očištění a zbroušení rubové strany
5. Případné odsolení původní maltové vrstvy
6. Osazení transferovaných dílů na sanované podkladové zdivo do malty s vhodnými vlastnostmi
7. Odstranění přelepů
8. Výplň chybějícího spárování
9. Očištění povrchu, pára, detergenty a případně rozpouštědlové systémy.

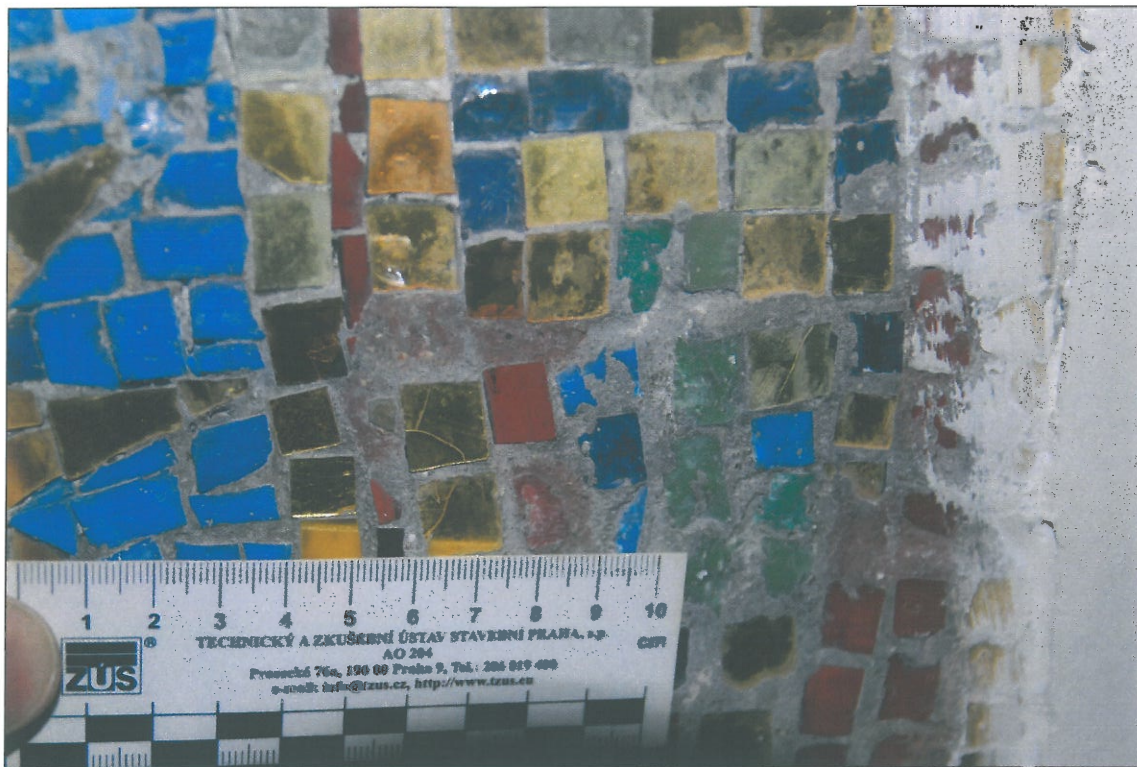
Navrhované technologie a materiály

-
- Primal AC 33, Johann&Deffner
- Funcosil Steinfestiger 300, Remmers
- Ledan Td, Tecno Edile Toscana, Itálie
- destilovaná voda
- přirozeně hydraulické vápno, Calx Bohemia
- trass, Tubag
- přírodní písky
- tlaková pára
- mramorová moučka, carolit
- anorganické pigmenty (Bayferrox)
- kostní klíh
- buničina (Arbocel)
- juta
- gáza
- latě
- perlinka

V Brně, 21. 11. 2014

MgA. Josef Červinka

Obrazová příloha:



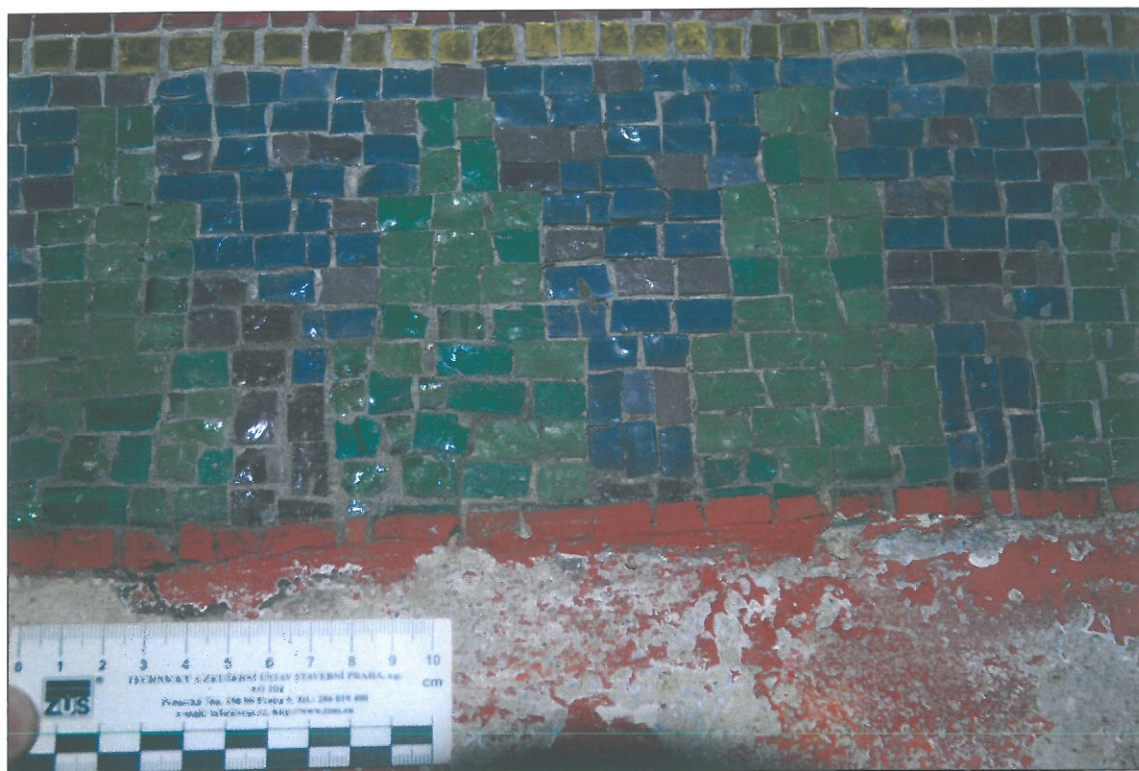
Dožilé barevné retuše, znečištění povrchu nátěrem a degradace zlatých skel



Znečištění povrchu nátěrem, lokálně vypadané spárování



Znečištění povrchu skel a optické změny zlatých skel



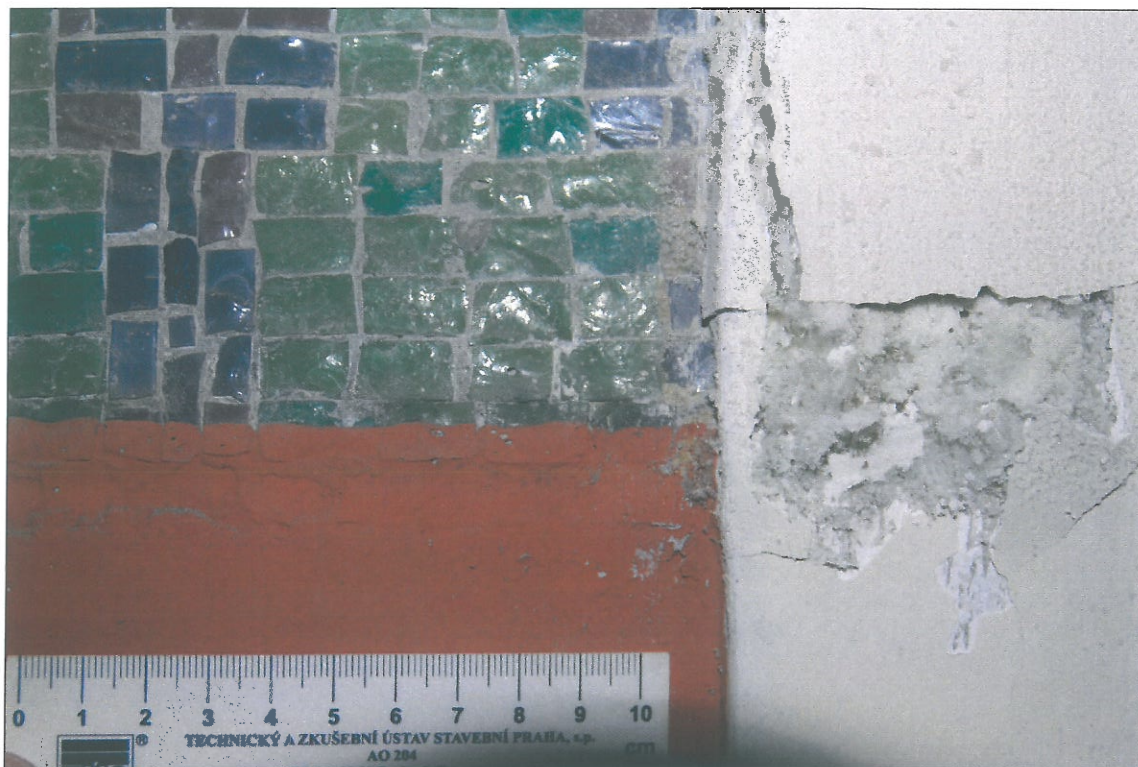
Vlhkostí a solemi degradovaná omítka v sousedství mozaiky, přetření sklíčků mozaiky nátěrem sousední omítky



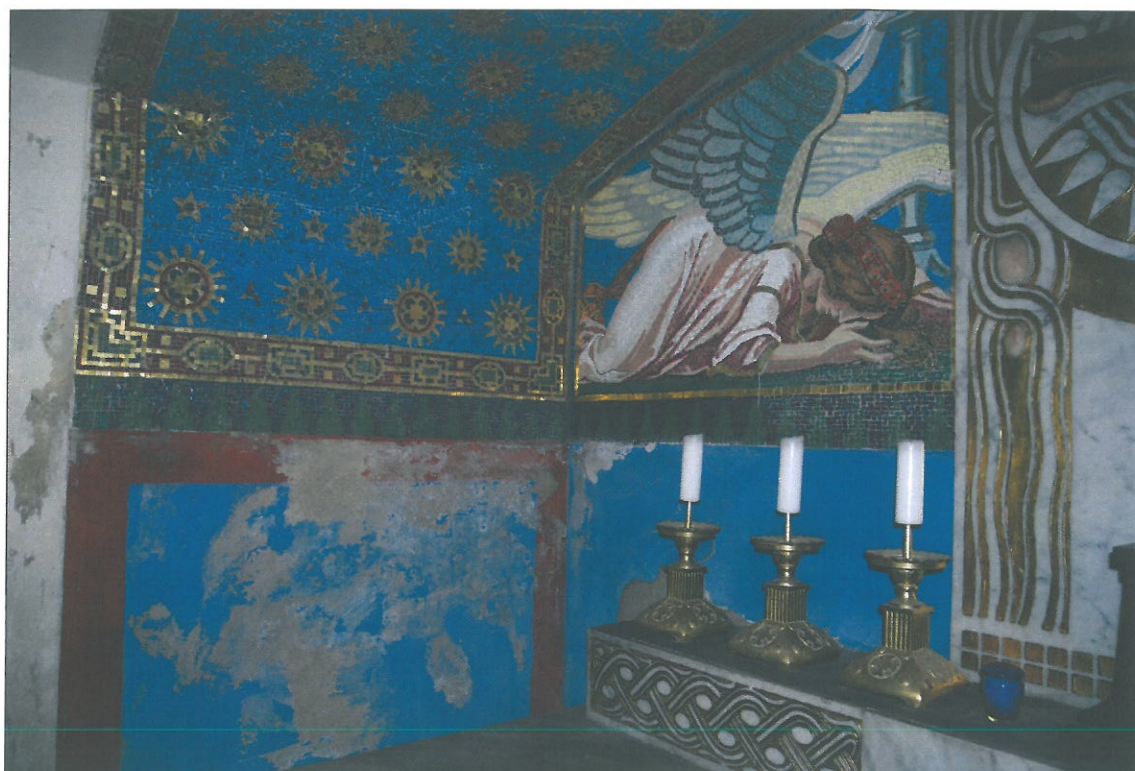
Výkvěty krystalů solí



Výkvěty krystalů solí



Výkvěty solí a destrukce přilehlé omítky, znečištění sklíček nátěrem sousední omítky



Situace v koutě niky



Medailon v degradované omítce, destrukce skel se zlatou folií



Medailon v degradované omítce, destrukce skel se zlatou folií