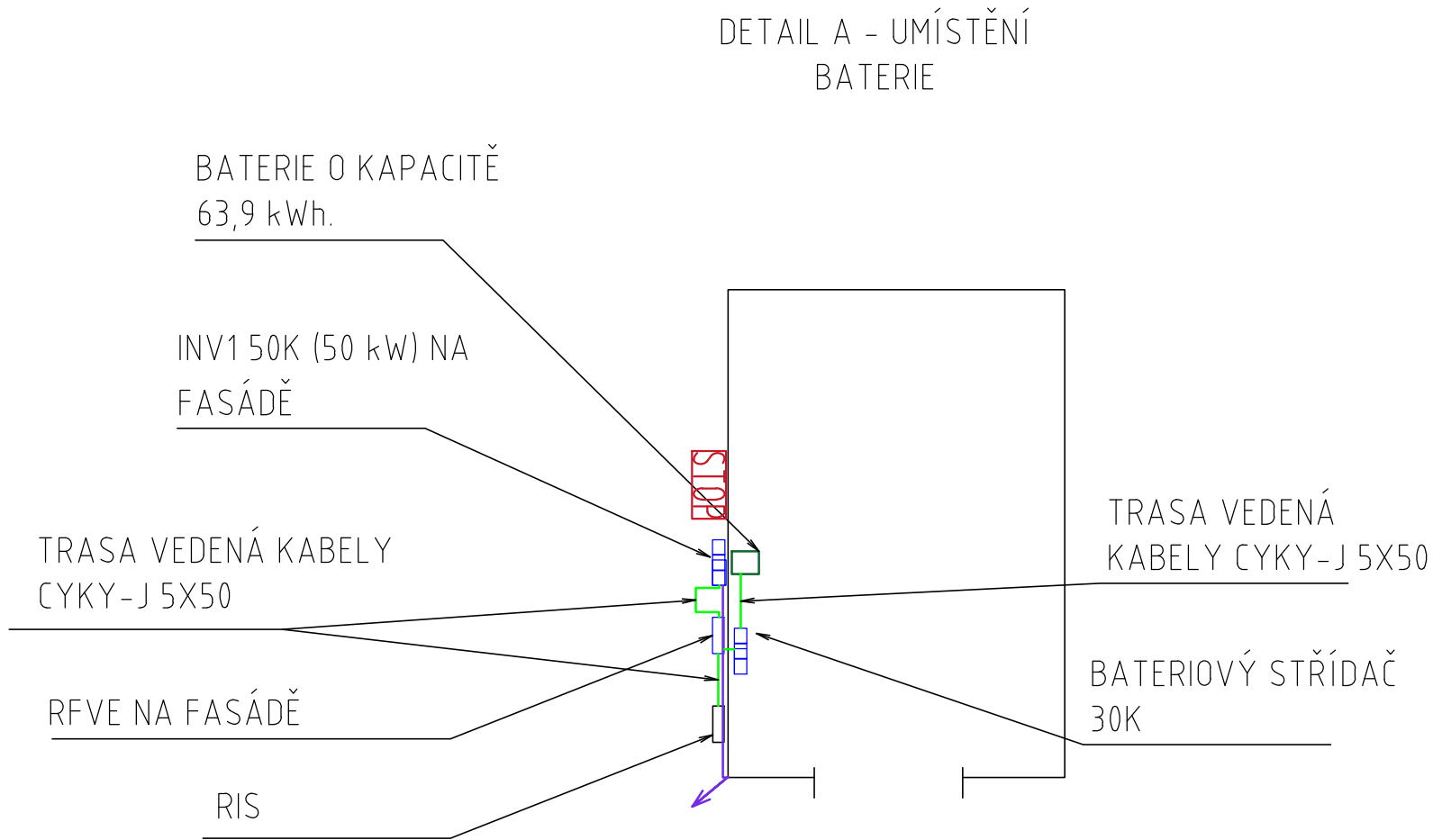
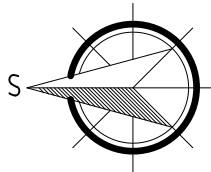
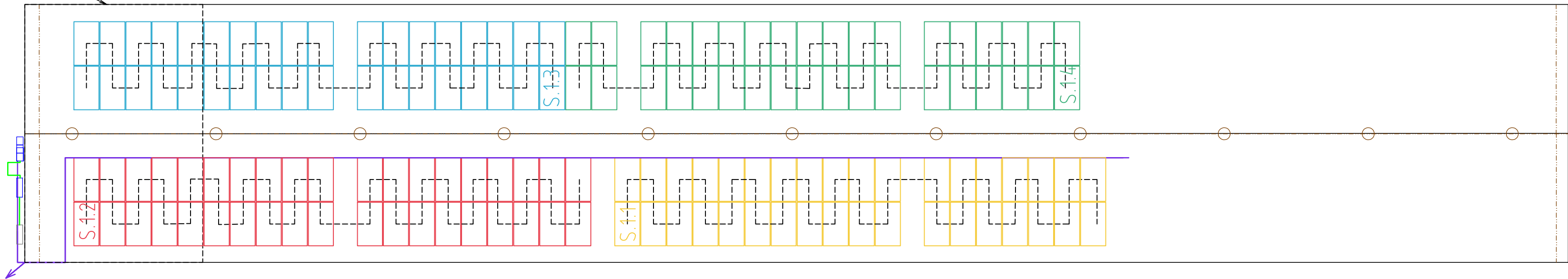


STRINGOVÁNÍ FVE

FVE										
Střídač č.1 - 50 kW										
String č.	1	2	3	4	5	6	7	8	9	Celkem
Počet optimizérů [ks]	18	19	18	18	0	0	0	0	0	73
Počet panelů [ks]	36	38	36	36	0	0	0	0	0	146
Výkon stringu [kWp]	14,76	15,58	14,76	14,76	0,00	0,00	0,00	0,00	0,00	59,86
Panel 410 Wp	Konstrukce		Počet FV panelů [ks]		Konfig. FVp				Celkový výkon [kWp]	
FVE	kotvena		146		rovnoběžně se střešní rovinou				59,86	



MÍSTNOST PRO UMÍSTĚNÍ BATERIE DETAIL A



LEGENDA:

— — — STRING (KABELOVÝ ŽLAB)

— AC TRASA

— DC TRASA (HL. KABELOVÝ ŽLAB)

TLAČÍTKO "CENTRAL TOTAL STOP"

OZNAČENÍ STRINGŮ:


S.X.Y.Z:

S - STRING

X - ČÍSLO RFVE

Y - ČÍSLO STŘÍDAČE

Z - ČÍSLO STRINGU

AUTORIZOVANÁ OSOBA:		KONTROLOVAL:		VYPRACOVAL:		
Ing. PETR FEIERFEIL		Ing. JAN PETR		Ing. BORIS HUDEC		
PROJEKTANT:		PKV BUILD s.r.o.		ičo: 281 49 785		
INVESTOR:		Správa a údržba silnic Jihomoravského kraje		ičo: 709 32 581		
KRAJ:		Jihomoravský				
MÍSTO STAVBY:		Ořešovská 541/35, 619 00 Brno parc.č.1774/5 k.ú. Horní Heršpice [612065]				
NÁZEV PROJEKTU:		FVE Správa a údržba silnic Jihomoravského kraje 59,86kWp				ZAKÁZKOVÉ Č.: FVE-2022-000374
OBSAH VÝKRESU:  STRINGOVÁNÍ FVE		STUPEŇ PD: DÚR/DSP/DPS				
		DATUM: 06/2023				
		FORMÁT: 4 X A4				
		MĚŘÍTKO: -				
		Č. VÝKR.: D.2.4				
						Č. PARÉ: