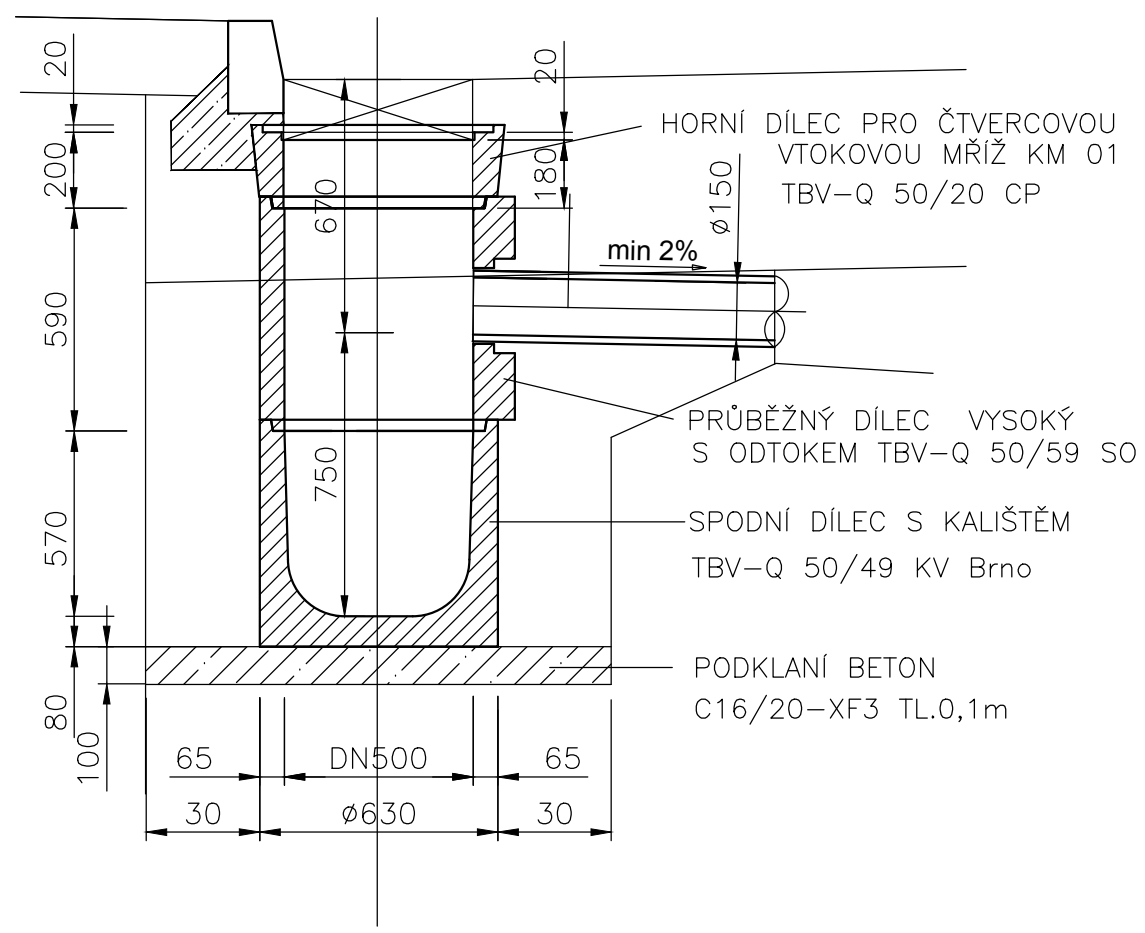
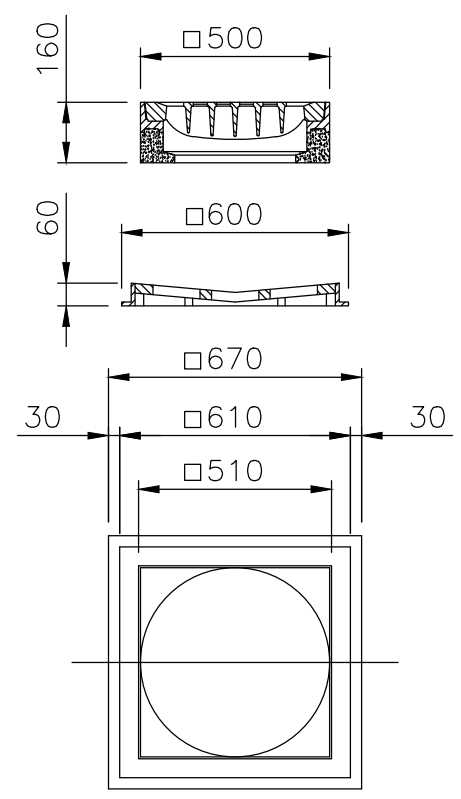
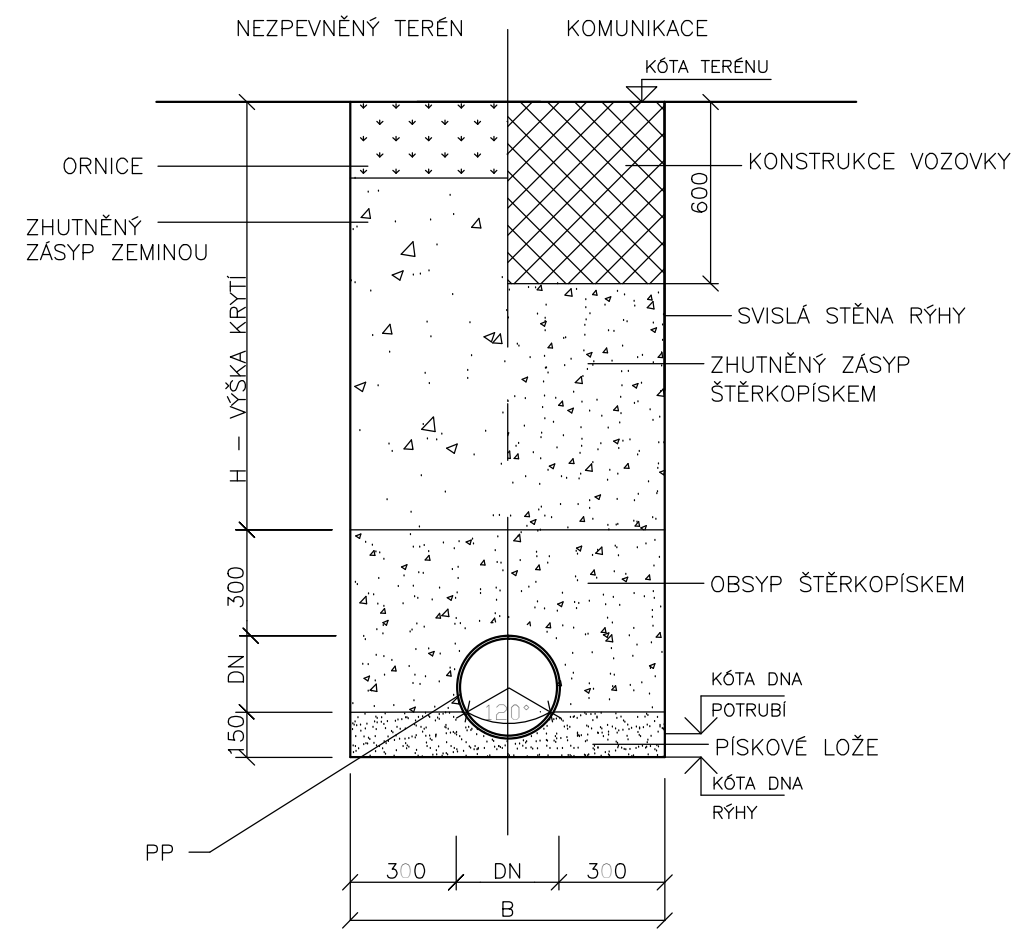


# DEŠŤOVÁ VPUST DN500



VZOROVÝ ŘEZ ULOŽENÍ PP POTRUBÍ  
M 1:25



## SO 106

ZÁKRES INŽENÝRSKÝCH SÍTÍ JE POUZE INFORMATIVNÍ – PŘED ZAPOČETÍM STAVEBNÍCH PRACÍ JE NUTNO SÍŤ VYTÝČIT VE SPOLUPRÁCI SE SPRÁVCI A VIDITELNĚ OZNAČIT V TERÉNU.

SOUŘ. SYSTÉM: JTSK

VÝŠKOVÝ SYSTÉM: B.p.v.

ZODP. PROJEKTANT : Ing.J.Charvát	NAVRHL/VYPRACOVAL : Ing.J.Charvát	TECHNICKÁ KONTROLA : Ing.R.Pospíšil	 SILNIČNÍ PROJEKT spol. s r.o. Šumavská 31, 602 00 Brno
HL. ING. PROJEKTU : Ing.R.Drnc	KRESLIL/CAD :		
KRAJ : Jihomoravský			FORMÁT : 2xA4
OBJEDNATEL : obec Lelekovice			DATUM : 01/2013
AKCE : PŘESTUPNÍ UZEL, ZASTÁVKA ČD ČESKÁ - LELEKOVICE SO 106 - ÚPRAVA SILNICE III/37917			ČÍS. ZAKÁZKY : 01/13
PŘÍLOHA : DEŠŤOVÁ VPUST, ULOŽENÍ POTRUBÍ			STUPEŇ : PDPS
			MĚŘITKO : 1:20
			PŘÍLOHA ČÍS. : 6
			SOUPRAVA :