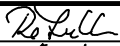

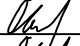
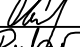
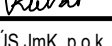


AKCE	II/431 Kloboučky, most 431-009	
OBJEDNATEL	SPRÁVA A ÚDRŽBA SILNIC JIHOMORAVSKÉHO KRAJE Žerotínovo náměstí 449/3, 602 00 Brno Stavbu zajišťuje Oblast Střed Ořechovská 541/35, 619 00 Brno	
		
ZHOTOVITEL	SPOLEČNOST "S-P-S" <div style="display: flex; justify-content: space-around; align-items: center;">    </div> HLAVNÍ INŽENÝR PROJEKTU ING. MARTIN ŘEHULKA	

D
SO201

SOUŘADNICOVÝ SYSTÉM : S-JTSK
VÝŠKOVÝ SYSTÉM : Bpv

PDPS

VEDOUcí PROJEKTANT	Ing. Martin ŘEHULKA		 PROJEKČNÍ KANCELÁŘ PRIS spol. s r. o. OSOVÁ 20, 625 00 BRNO		
ZODPOVĚDNÝ PROJEKTANT	Ing. Rostislav OTEVŘEL				
VYPRACOVAL	Ing. Rostislav OTEVŘEL				
KONTROLOVAL	Ing. Jiří ŠRUBAŘ				
KRAJ	JIHOMORAVSKÝ	INVESTOR	SÚS JmK, p.o.k.	DATUM	4/2023
II/431 Kloboučky, most 431-009 SO 201 Most ev.č. 431-009				FORMÁT	A4
				MĚŘÍTKO	-
				ÚČEL	PDPS
				ČÍS. ZAKÁZKY	22054
				ARCHIVNÍ ČÍS.	201_10_DET.pdf
NÁZEV OBJEKTU				ČÍS. SOUPRAVY	PŘÍLOHA
NÁZEV PŘÍLOHY	DETAILY				10

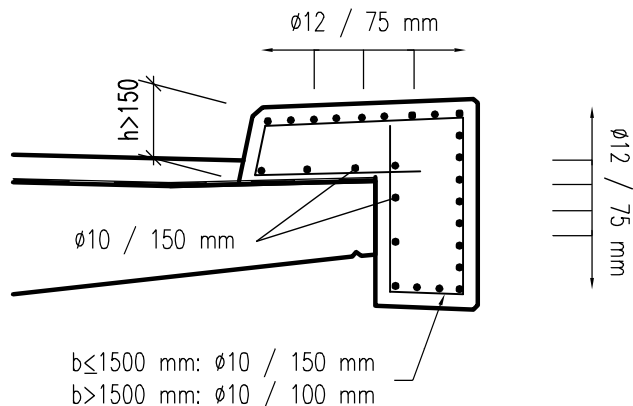
Akce: II/431 Kloboučky, most 431-009
Projekt: PDPS

SEZNAM DETAILŮ

1. Výztuž říms
2. Kotevní přípravek říms
3. Těsnění pracovních spar římsy
4. Těsnění spar podél obrubníku
5. Úprava pracovních spár
6. Odvodnění rubu opěr - příčný řez
7. Měřičské značky
8. Letopočet
9. Zpevnění pod mostem
10. Zábradlí

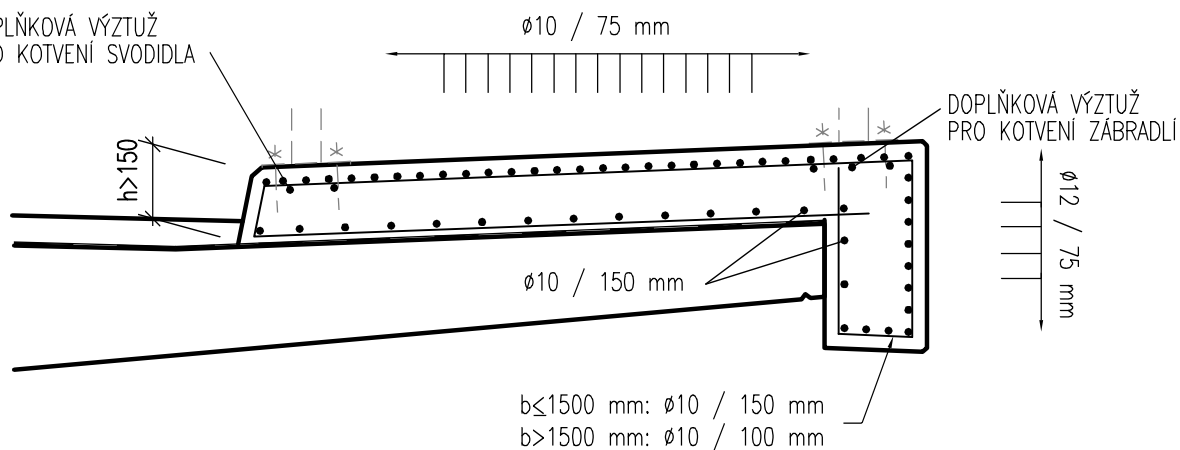
VÝZTUŽ ŘÍMSY PŘES TL. 150 mm (včetně)

PODÉLNÁ VÝZTUŽ MIN. 0.8 % PLOCHY ŘÍMSY



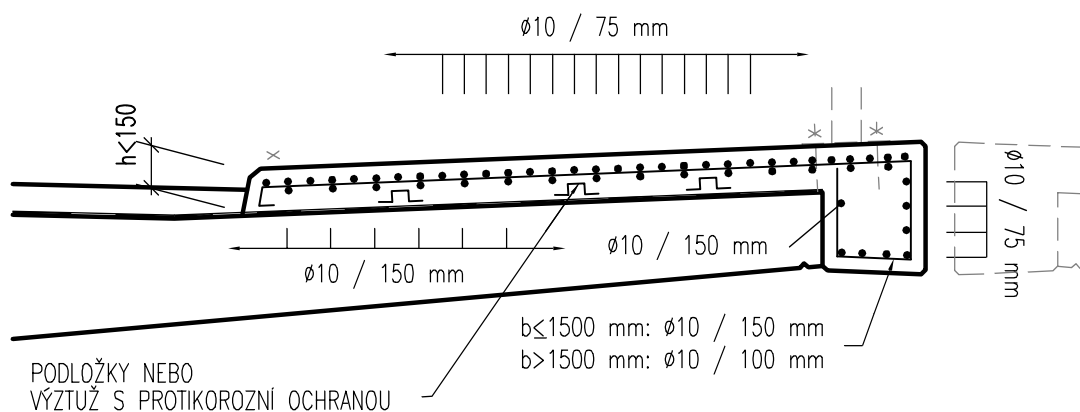
ŘÍMSA PRO KOTVENÍ S DOPLŇKOVOU VÝZTUŽÍ

DOPLŇKOVÁ VÝZTUŽ
PRO KOTVENÍ SVODIDLA



VÝZTUŽ ŘÍMSY DO TL. 150 mm – PRO OBOUSTRANNÉ SVODIDLO

PODÉLNÁ VÝZTUŽ MIN. 1.0 % PLOCHY ŘÍMSY



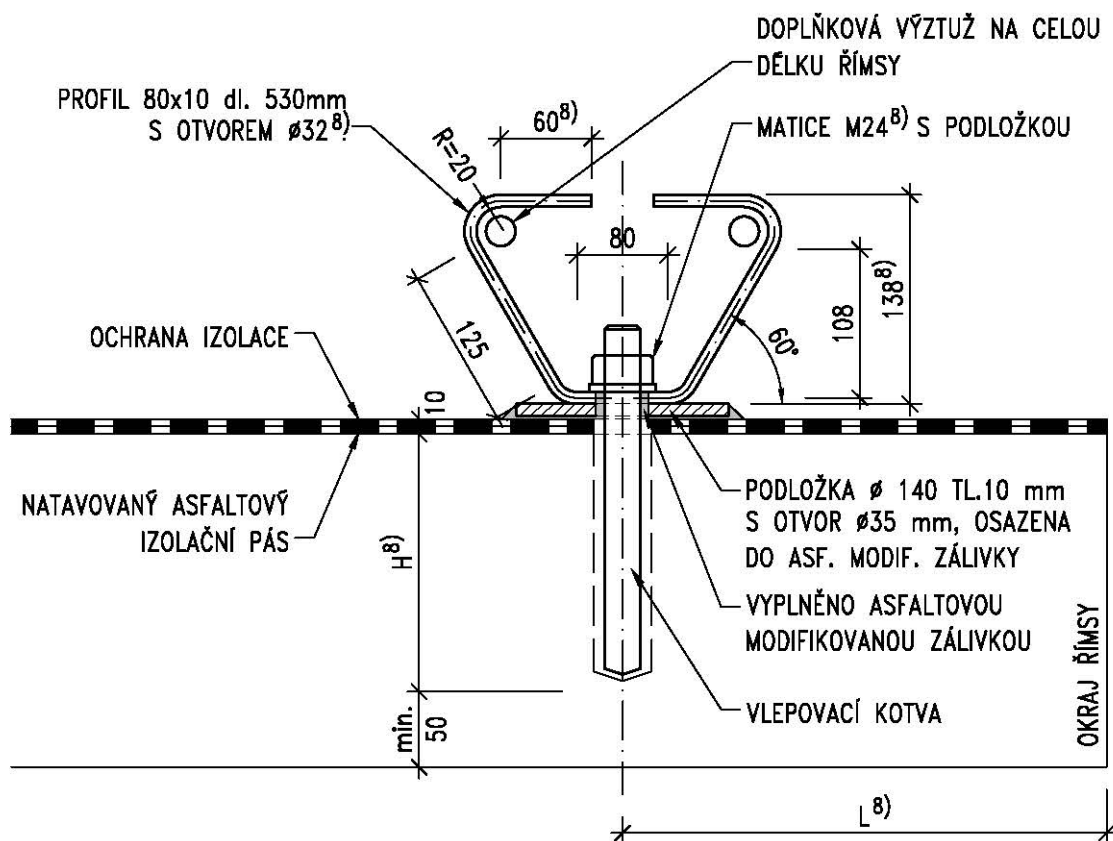
POZNÁMKA : - KRYTÍ VÝZTUŽE DLE TKP 18

- VZDÁLENOST DILATAČNÍCH SPAR MAX. 12 m, SMRŠŤOVACÍCH MAX. 6 m.

VZOROVÉ LISTY : MOSTY – MOSTNÍ SVRŠEK
VÝZTUŽ ŘÍMS

MD ČR
ODBOR SILNIČNÍ
INFRASTRUKTURY

VL 4
402.31
10 02



POZNÁMKY:

1. MATERIÁL OCELOVÝCH PRVKŮ MUSÍ VYHOVOVAT TKP 19A A 19B
2. PROTIKOROZNÍ OCHRANA OCELOVÝCH PRVKŮ Zn 80 μ m PONOREM (DLE TKP 19A A 19B)
3. VLEPOVACÍ KOTVA – CERTIFIKOVANÁ A ZKOUŠENÁ DLE ETAG DO ŽELEZOBETONU S TRHLINAMI, VLEPENÍ DLE ČSN EN 1504-6
4. OTVOR V IZOLACI PRO KOTVU BUDE O 10 mm VĚTŠÍ NEŽ JE PRŮMĚR KOTVY
5. OCHRANA IZOLACE – ASFALTOVÝ PÁS S HLINÍKOVOU VLOŽKOU CELOPLOŠNĚ LEPENÝ DO ASFALTOVÉHO NÁTĚRU ZA HORKA
6. PODLOŽKA SE PŘIPOUŠTÍ I ČTVERCOVÉHO TVARU SE ZKOSENÝMI ROHY A HRANAMI O ROZMĚRU STRANY SHODNÉHO S PRŮMĚREM KRUHOVÉ PODLOŽKY
7. TĚSNÍCÍ ASFALTOVÁ MODIFIKOVANÁ ZÁLIVKOVÁ HMOTA DLE TKP 21
8. VEŠKERÉ UVEDENÉ ROZMĚRY JSOU ORIENTAČNÍ, PŘESNÉ HODNOTY MUSÍ BÝT STANOVENY NA ZÁKLADĚ STATICKÉHO VÝPOČTU A S OHLEDEM NA ROZMĚRY ŘÍMSY

ŘADA 400 – MOSTNÍ SVRŠEK

KOTVA ŘÍMSY VE VÝVRTU

MD ČR

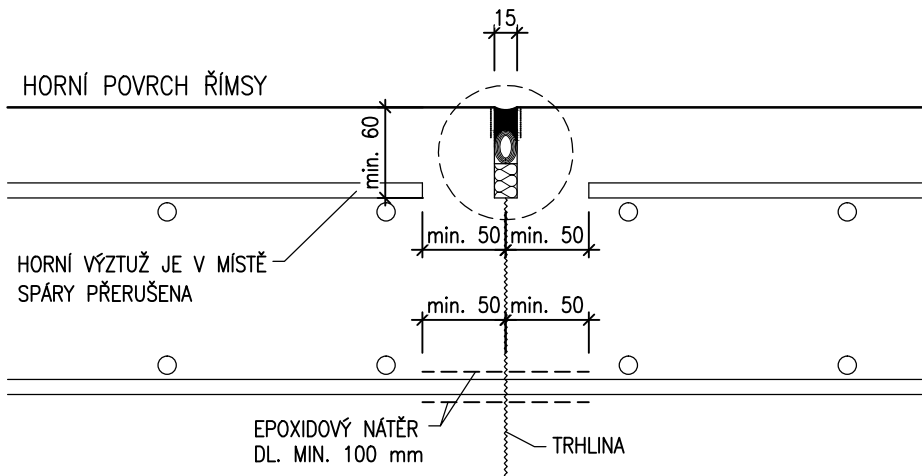
ODBOR POZEMNÍCH
KOMUNIKACÍ

VL 4

402.02

05/2015

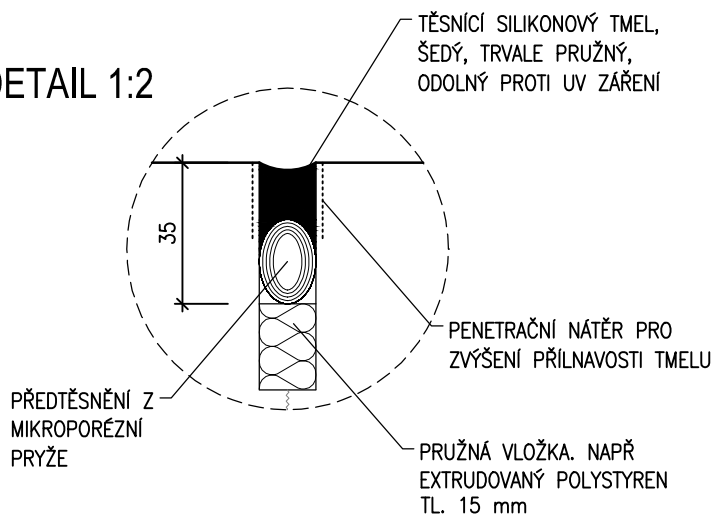
ÚPRAVA SMRŠŤOVACÍ SPÁRY 1:5

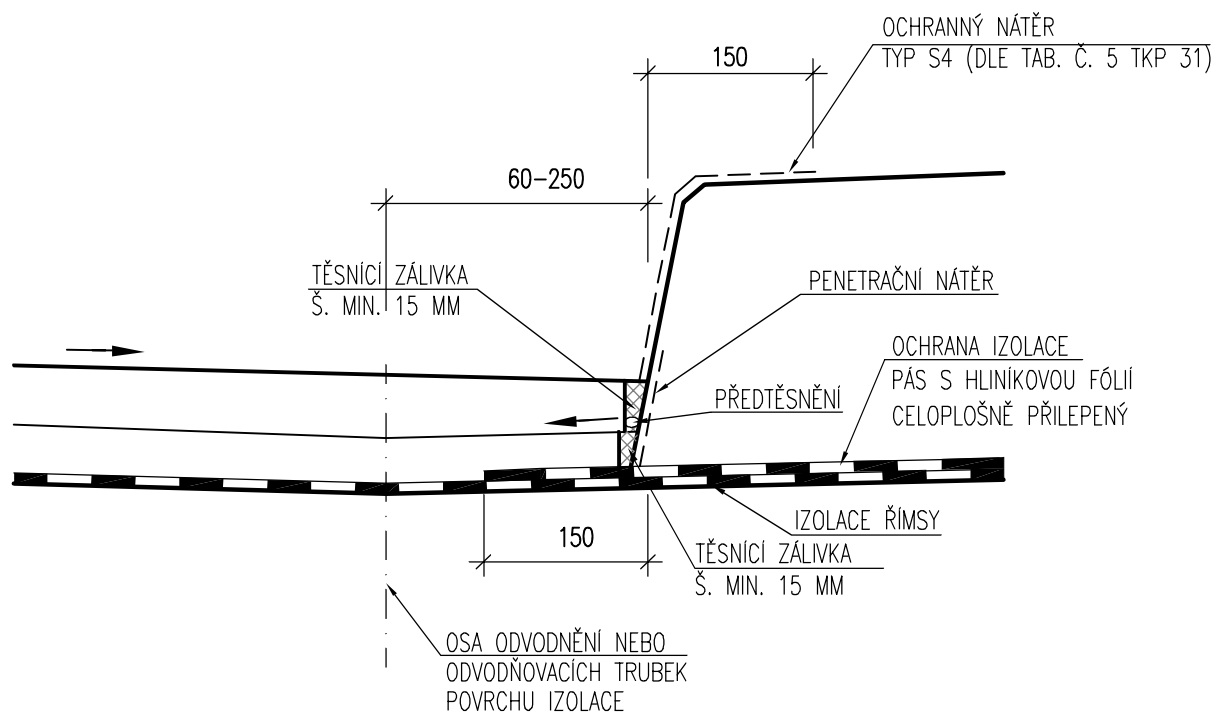


POZNÁMKY:

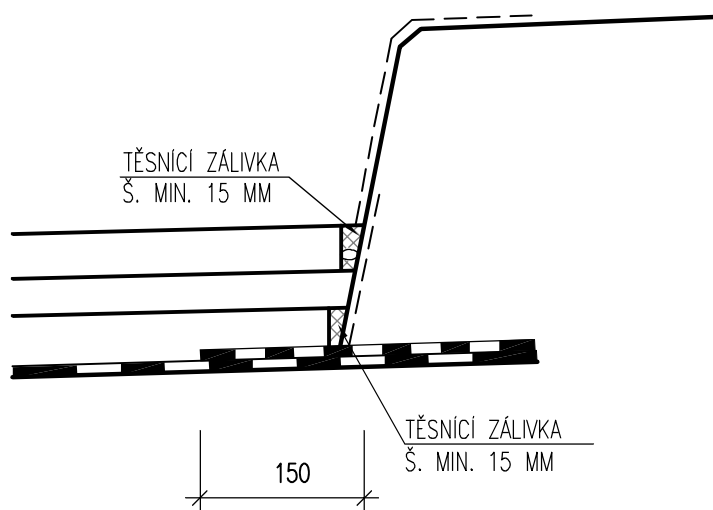
- BETONAŽ JEDNOTLIVÝCH NAVAZUJÍCÍCH PRACOVNÍCH ÚSEKŮ ŘÍMSY BUDE PROVEDENA NAJEDNOU
- ÚPRAVA TĚSNĚNÍ SPÁRY JE VYKRESLENA PRO HORNÍ POVRCH, STEJNĚ SE PROVEDE I NA BOČNÍCH PLOCHÁCH ŘÍMSY

DETAIL 1:2





ALTERNATIVA PRO TŘÍVRSTVOU VOZOVKU



- POZNÁMKA: – IZOLAČNÍ SYSTÉM – VIZ VL 406.00
- ODVODNĚNÍ IZOLACE – VIZ VL 406.01 AŽ 406.03
 - TVAR ŘIMSY JE ZÁVISLÝ NA POUŽITÉM SVODIDLE
 - OCHRANA NAIP ASFALTOVÝM PÁSEM S AI FÓLIÍ SE PROVEDE V ROZSAHU ŘIMSY CELOPLOŠNÝM PŘILEPENÍM
 - TĚSNICÍ ZÁLIVKOVÁ HMOTA DLE TKP 21
 - TĚSNICÍ TMEL DLE ČSN EN ISO 11600 (F-25-HM-M1p)
 - ÚPRAVA BEZ ODVODŇOVACÍHO PROUŽKU SE PROVÁDÍ PŘEDEVŠÍM NA ZÁKLADĚ HYDROTECHNICKÉHOVÝPOČTU NA MOSTECH S PODÉLNÝM SKLONEM VĚTŠÍM NEŽ 3%

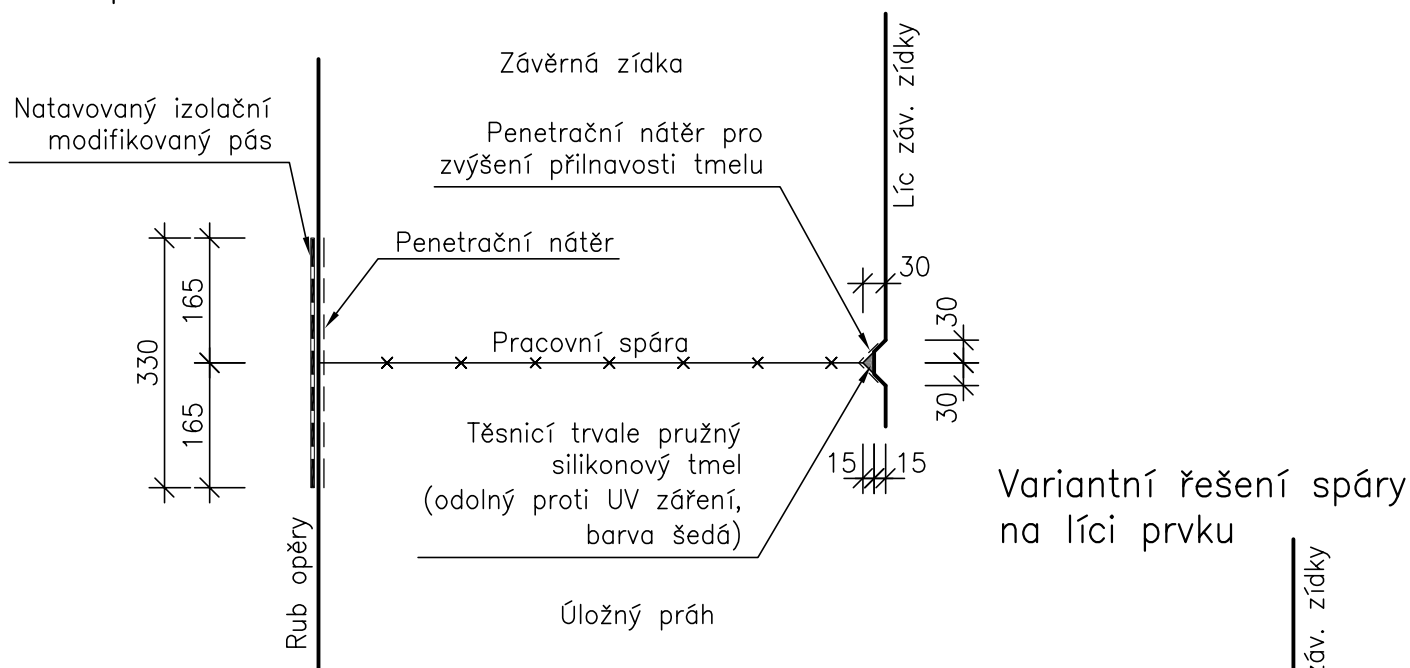
VZOROVÉ LISTY : MOSTY – MOSTNÍ SVRŠEK
TĚSNĚNÍ SPÁRY PODÉL OBRUBNÍKU

MD ČR
ODBOR SILNIČNÍ
INFRASTRUKTURY

VL 4
403.42
10 02

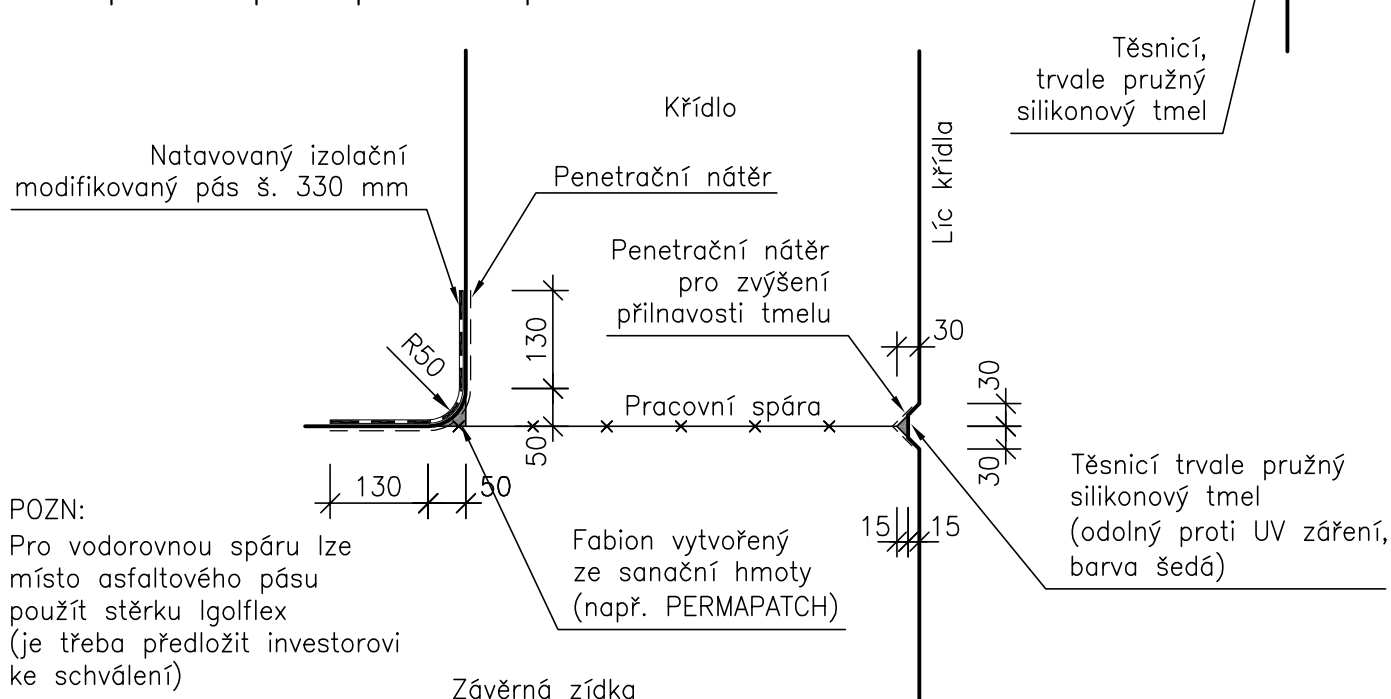
ROVINNÁ PLOCHA 1:10

- Zobrazen styk úložného prahu opěry a závěrné zídky
- Pro vodorovnou pracovní spáru v pilíři platí pouze uspořádání na lícové straně

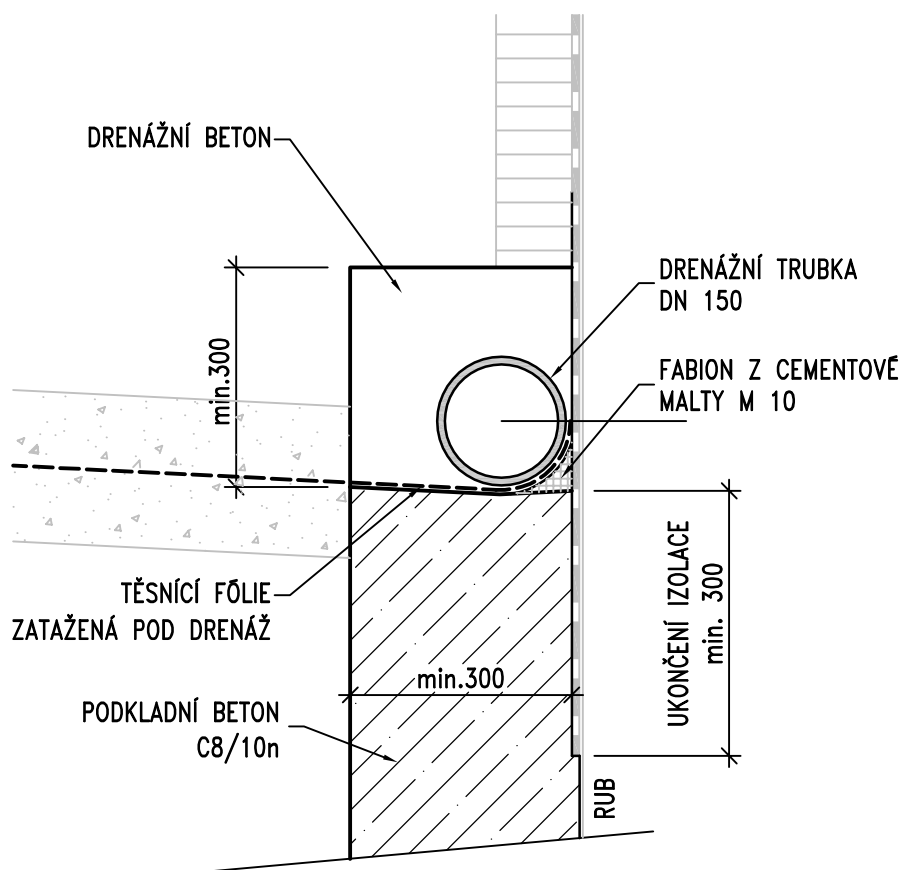


ZALOMENÁ PLOCHA 1:10

- Zobrazen styk závěrné zídky a křídla
- Pro vodorovnou pracovní spáru mezi základem a pilířem platí pouze uspořádání na rubové straně



VERZE: 050420



POZNÁMKY:

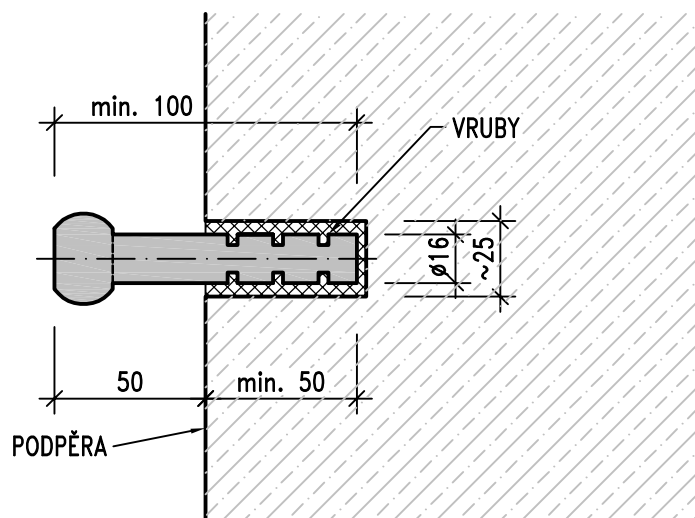
1. MATERIÁL DRENÁŽE VIZ ČL. 8.10 TP 83
2. VRCHOLOVÝ TLAK DRENÁŽNÍ TRUBKY JE SN8
3. DRENÁŽNÍ TRUBKA JE ULOŽENA V PODÉLNÉM SKLONU MIN. 3%
4. DRENÁŽNÍ BETON – CEMENTOVÝ BETON MEZEROVITÝ DLE TKP 18
5. FABION JE VYTVOŘEN CEMENTOVOU MALTOU M 10 DLE ČSN EN 998-2

ŘADA 200 – SPODNÍ STAVBA
ODVODNĚNÍ RUBU OPĚR
DRENÁŽ ZA OPĚROU

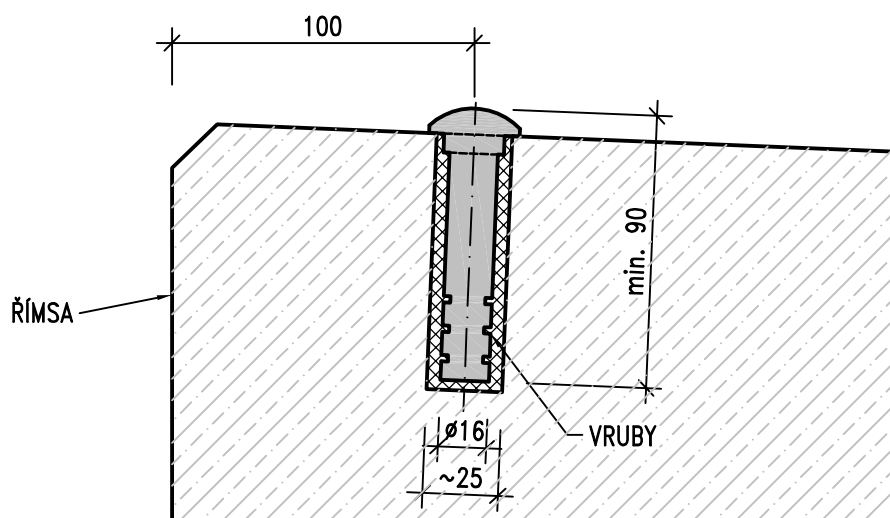
MD ČR
ODBOR POZEMNÍCH
KOMUNIKACÍ

VL 4
204.01a
05/2015

ČEPOVÁ NIVELAČNÍ ZNAČKA



HŘEBOVÁ NIVELAČNÍ ZNAČKA



POZNÁMKY:

1. OSAZENÍ A UMÍSTĚNÍ MĚŘIČSKÉ ZNAČKY NA MOST MUSÍ ODPOVÍDAT ČSN ISO 4463-2 A "METODICKÉMU POKYNU PRO SLEDOVÁNÍ VÝŠKOVÉHO PŘETVOŘENÍ MOSTŮ"
2. ZNAČKA BUDE VLEPENA DO VRTU POMOCÍ DVOUSLOŽKOVÉHO LEPIDLA PRO CHEMICKÉ KOTVENÍ KOVOVÝCH TYČÍ, VRT BUDE LEPIDLEM ZCELA VYPLNĚN
3. ROZMĚRY VRTU MUSÍ ODPOVÍDAT ROZMĚRŮM POUŽITÉ MĚŘIČSKÉ ZNAČKY
4. MĚŘIČSKÁ ZNAČKA BUDE Z KOROZIVZDORNÉ OCELI TŘÍDY 1.4401, 1.4404
5. ZNAČKA BUDE VYROBENA Z JEDNOHO KUSU
6. ČEPOVÁ ZNAČKA BUDE OSAZENA VODOROVNĚ A PŮDORYSNĚ KOLMO NA PODPĚRU

ŘADA 500 – VYBAVENÍ MOSTU

MĚŘIČSKÉ ZNAČKY

MD ČR

ODBOR POZEMNÍCH
KOMUNIKACÍ

VL 4

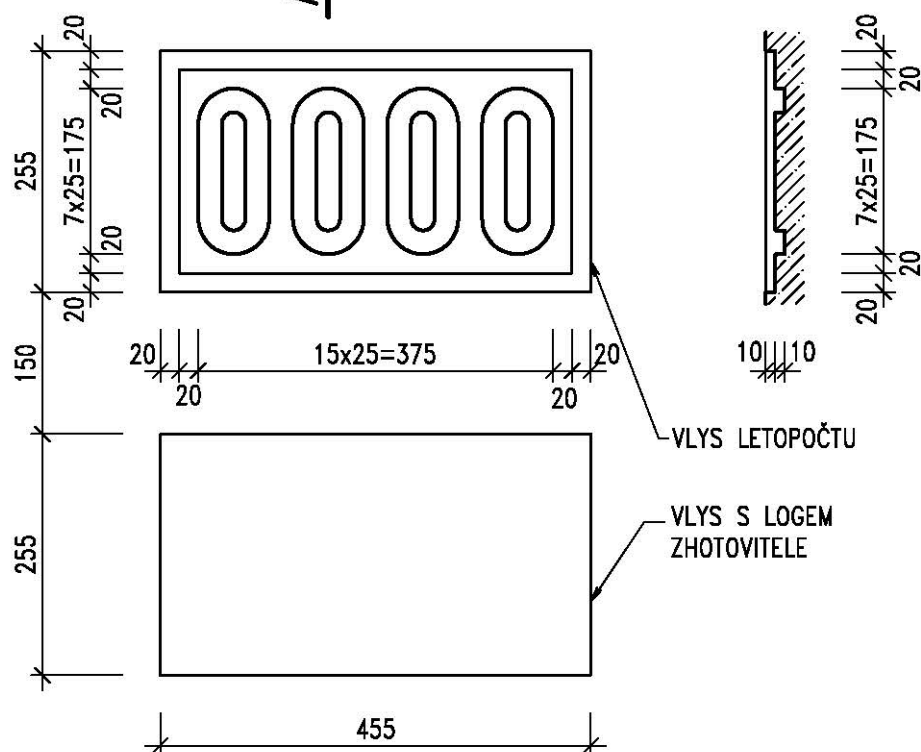
509.01

05/2015

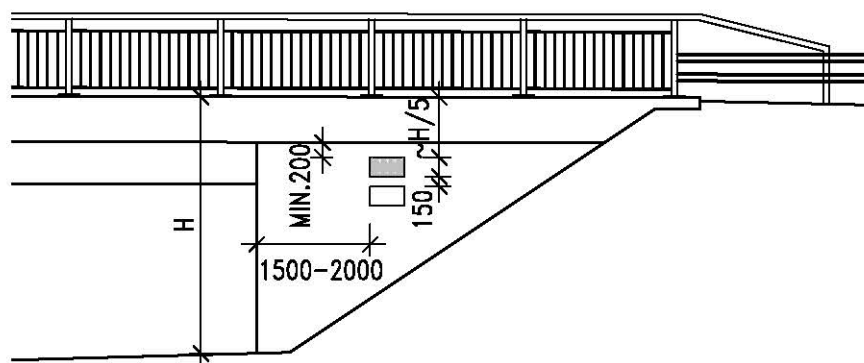
POHLED



ŘEZ A-A



POHLED NA KŘÍDLO – UMÍSTĚNÍ TABULKY A LOGA



POZNÁMKY:

1. DLE ČSN 76 6201, ČL. 13.15.1 SE VYZNAČÍ ROK DOKONČENÍ VÝSTAVBY NOSNÉ (MOSTNÍ) KONSTRUKCE
2. LETOPOČET BUDE VYZNAČEN VLOŽENÍM ŠABLONY DO BEDNĚNÍ
3. POD LETOPOČET JE MOŽNÉ OSADIT VLYS S LOGEM ZHOTOVITELE
4. V MÍSTĚ LETOPOČTU A LOGA VÝZTUŽ OPATŘIT OCHRANNÝM NÁTĚREM
5. NENÍ-LI MOŽNÉ UMÍSTĚNÍ NA KŘÍDLE, UMÍSTÍ SE NA LÍC OPĚRY NEBO NA NOSNOU KONSTRUKCI

ŘADA 200 – SPODNÍ STAVBA

LETOPOČET A LOGO ZHOTOVITELE

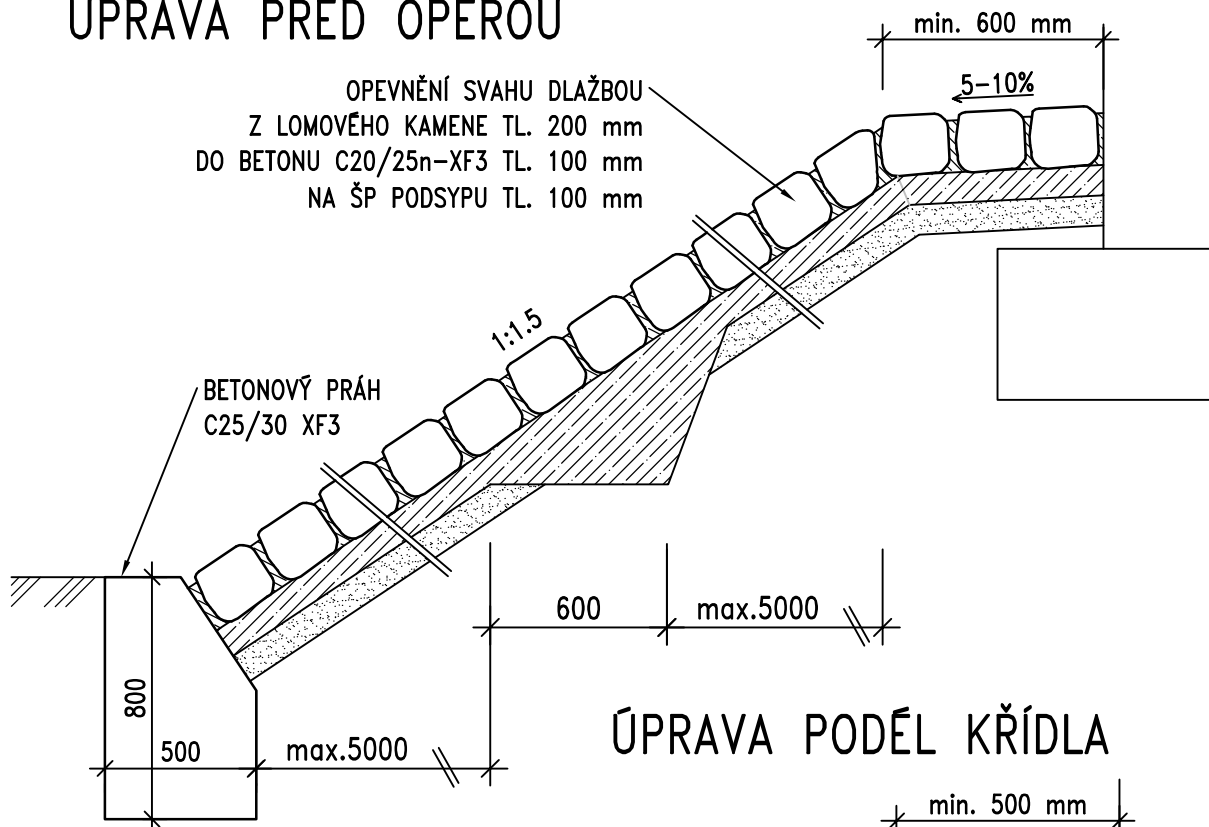
MD ČR

ODBOR POZEMNÍCH
KOMUNIKACÍ

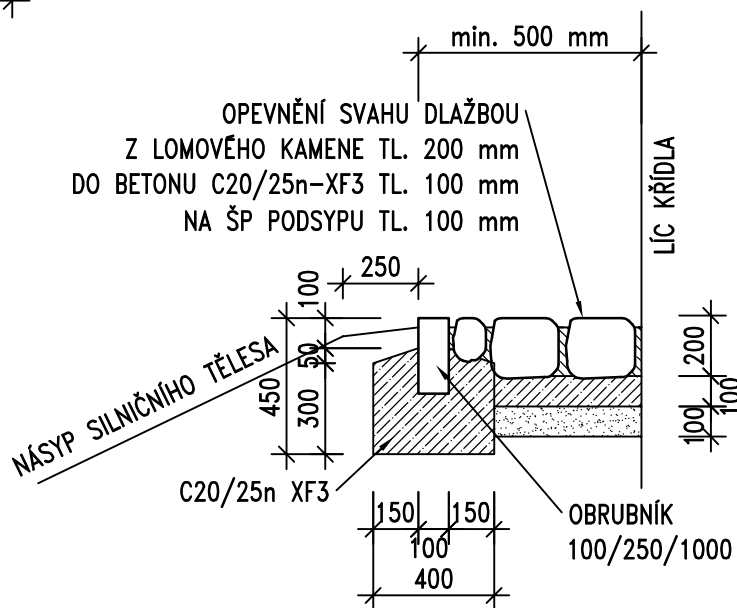
VL 4

209.01
05/2015

ÚPRAVA PŘED OPĚROU

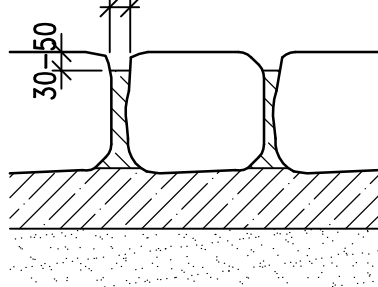


ÚPRAVA PODĚL KŘÍDLA



DETAIL SPÁRY

PRŮMĚRNÁ ŠÍŘKA SPÁRY 30 mm



POZNÁMKY:

1. SPÁROVÁNÍ DLAŽBY – CEMENTOVOU MALTOU DLE ČSN EN 998-2, XF DLE Vlivu prostředí DLE TKP 18
2. DLAŽBA DLE ČSN 72 1860, TL. min. 200 mm (TŘÍDA JAKOSTI "I" V prostředí XF4, "II" V OSTATNÍM prostředí) TJ. NAPŘ. ŽULY, RULY, ČEDIČE, BRIDLICE ODPOVÍDAJÍCÍCH VLASTNOSTÍ
3. ÚPRAVA PLATÍ I PRO BOČNÍ OBRUBNÍK SVAHOVÉHO KUŽELE
4. POKUD JE BETONOVÝ PRÁH DO 6 m OD VOZOVKY, BUDE POUŽIT BETON C30/37-XF4
5. BETON OBRUBNÍKU MUSÍ VYHOVOVAT PRO PŘÍSLUŠNÝ STUPEŇ Vlivu prostředí DLE TKP 18.

ŘADA 200 – SPODNÍ STAVBA

OPEVNĚNÍ SVAHU Z LOMOVÉHO KAMENE

MD ČR

ODBOR POZEMNÍCH
KOMUNIKACÍ

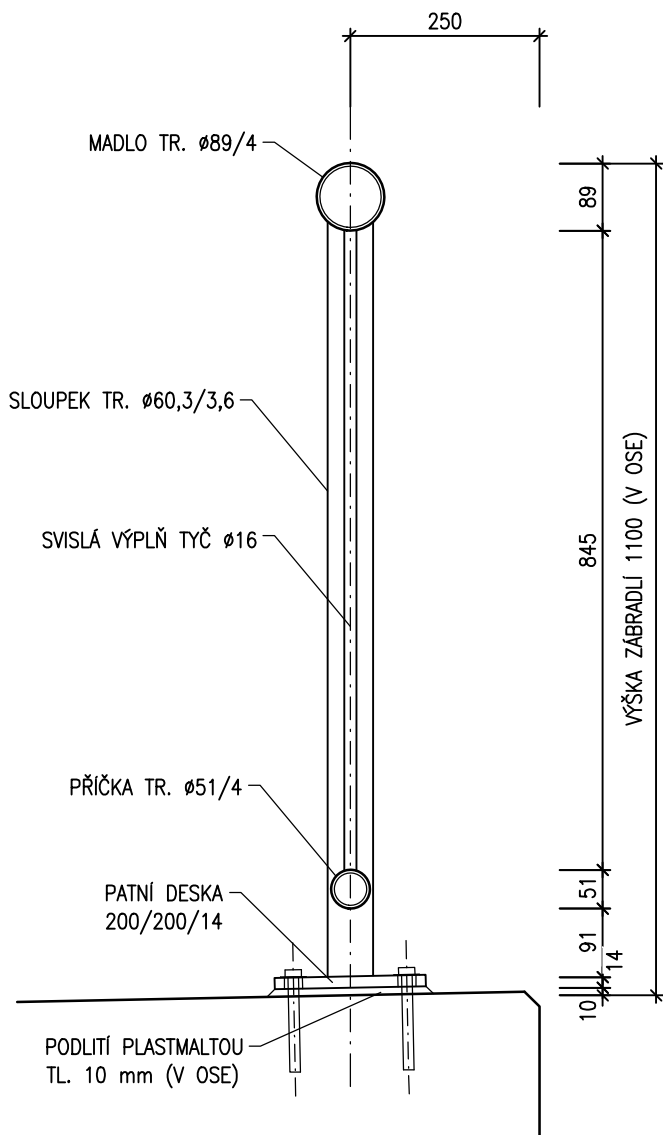
VL 4

206.02

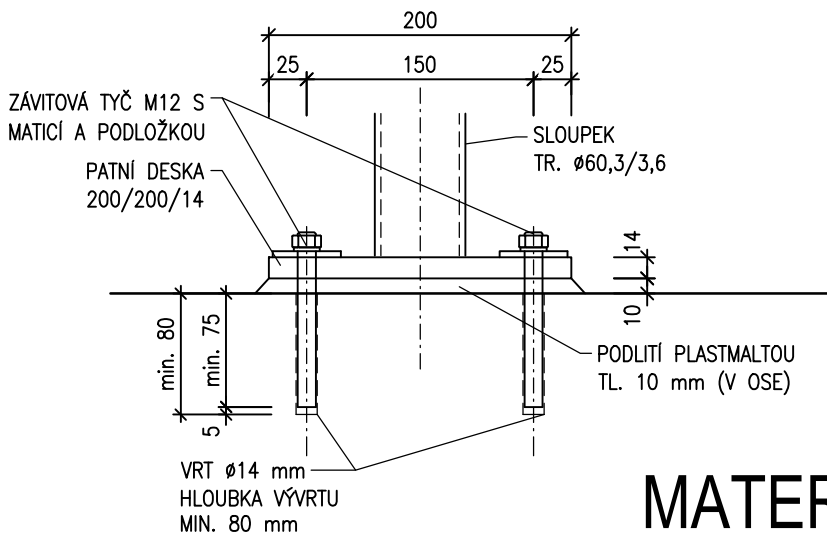
05/2015

ZÁBRADLÍ

PŘÍČNÝ ŘEZ 1:10



KOTVENÍ SLOUPKU 1:5



MATERIÁL

PROFILY:
PLOCHÁ OCEL:
PATNÍ DESKA:
VÝROBNÍ SKUPINA C

OCEL S 235 JRH DLE ČSN EN 10210
OCEL S 235 JR
OCEL S 355 JR