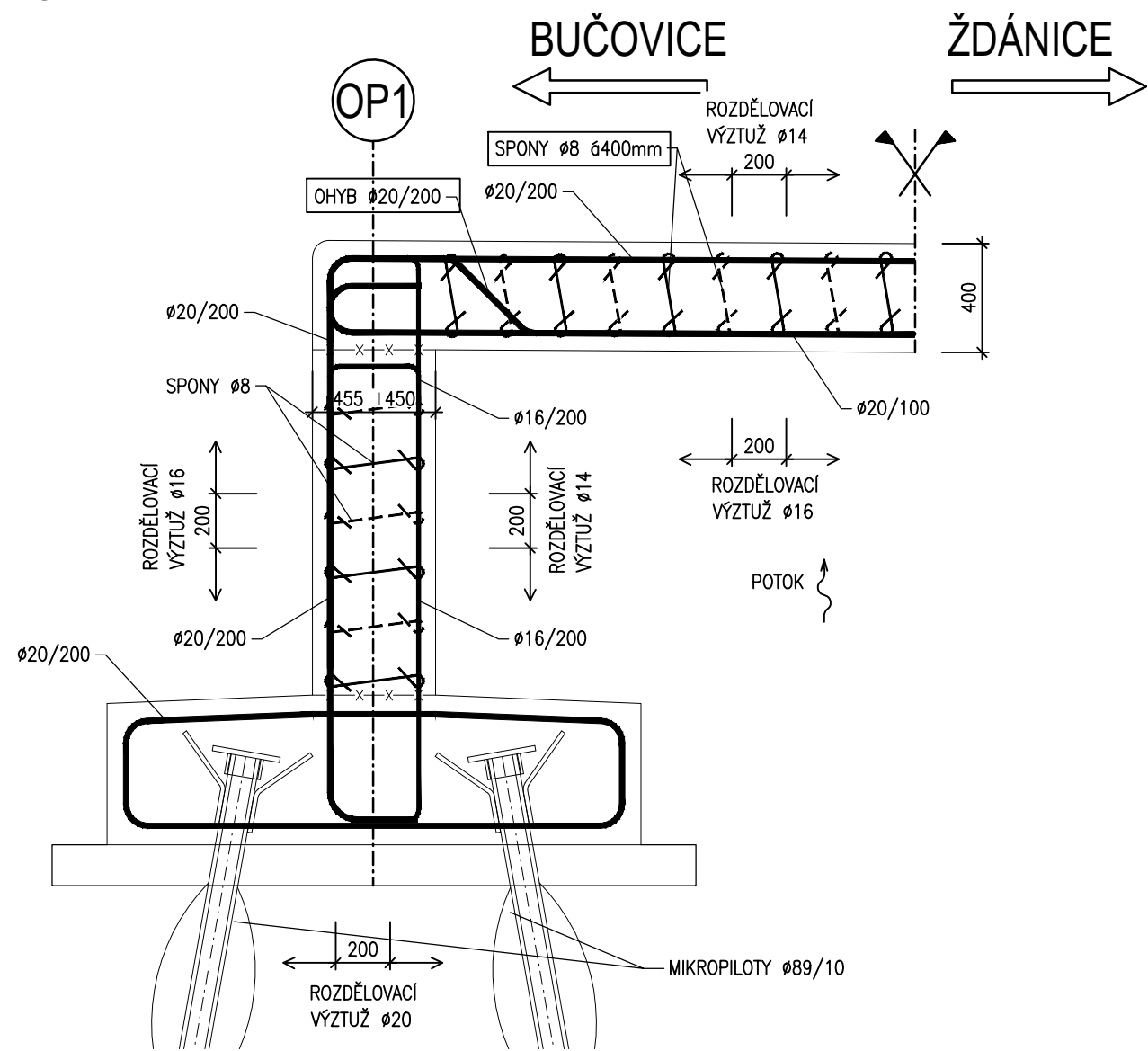


SCHÉMA VÝZTUŽE 1:25

PODÉLNÝ ŘEZ



MATERIÁLY

OCEL B 500B

NOMINÁLNÍ KRYTÍ VÝZTUŽE ZÁKLADU	60 mm
MINIMÁLNÍ KRYTÍ VÝZTUŽE ZÁKLADU	50 mm
NOMINÁLNÍ KRYTÍ VÝZTUŽE DŘÍKU A PŘÍČLE	55 mm
MINIMÁLNÍ KRYTÍ VÝZTUŽE DŘÍKU A PŘÍČLE	45 mm

POZNÁMKY

1. STYKOVANÁ VÝZTUŽ BUDE ULOŽENA NA SRAZ.
2. ZA ÚČELEM DOKONALÉHO PROBETONOVÁNÍ KONSTRUKCE NENÍ PŘÍPUSTNÉ, ABY MEZERA MEZI SOUBĚŽNÝMI POLOŽKAMI BYLA MENŠÍ NEŽ 35 mm.
3. PRO PŘÍPADNÉ SVAŘOVÁNÍ VÝZTUŽE PLATÍ TP 193.
4. SPONY Ø8 mm V RASTRU 400.

AKCE	II/431 Kloboučky, most 431-009		
OBJEDNATEL	SPRÁVA A ÚDRŽBA SILNIC JIHOMORAVSKÉHO KRAJE Žerotínovo náměstí 449/3, 602 00 Brno Stavbu zajišťuje Oblast Střed Ořechovská 541/35, 619 00 Brno		
ZHOTOVITEL	SPOLEČNOST "S-P-S" SHB PRIS SHP HLAVNÍ INŽENÝR PROJEKTU ING. MARTIN ŘEHULKA		

D
SO201

SOUŘADNICOVÝ SYSTÉM : S-JTSK
VÝŠKOVÝ SYSTÉM : Bpv

PDPS

VEDOUcí PROJEKTANT	Ing. Martin ŘEHULKA	<i>Řehulka</i>	PRIS PROJEKČNÍ KANCELÁŘ PRIS spol. s r. o. OSOVÁ 20, 625 00 BRNO		
ZODPOVĚDNÝ PROJEKTANT	Ing. Rostislav OTEVŘEL	<i>Otevřel</i>			
VYPRACOVAL	Ing. Rostislav OTEVŘEL	<i>Otevřel</i>			
KONTROLOVAL	Ing. Jiří ŠRUBAŘ	<i>Šrubař</i>			
KRAJ	JIHOMORAVSKÝ	INVESTOR	SÚS JmK, p.o.k.	DATUM	4/2023
NÁZEV AKCE	II/431 Kloboučky, most 431-009			FORMÁT	2 A4
NÁZEV OBJEKTU	SO 201 Most ev.č. 431-009			MĚŘÍTKO	1:25
NÁZEV PŘÍLOHY	SCHÉMA VÝZTUŽE			ÚČEL	PDPS
				ČÍS. ZAKÁZKY	22054
				ARCHIVNÍ ČÍS.	201_08_VYZ.dwg
				ČÍS. SOUPRAVY	PŘÍLOHA
					8