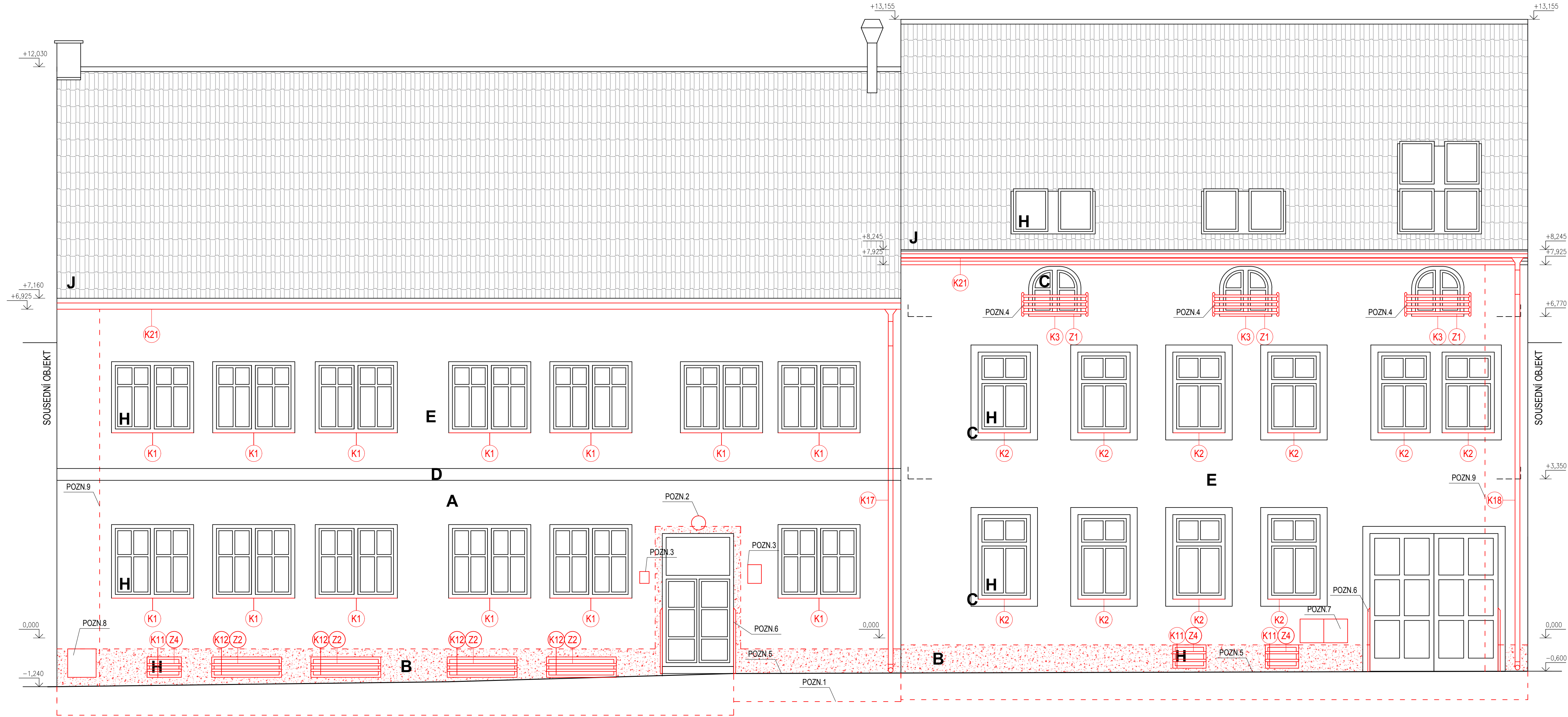


POHLED JIHOVÝCHODNÍ - NOVÝ STAV



LEGENDA

- A CERTIFIKOVANÝ ZATEPLOVACÍ SYSTÉM ETICS (TŘÍDA A)
TENKOVRSŤVÁ SILIKONOVÁ OMÍTKA, ZRNO 1,5 mm.
ODSTÍN BLEDE ŽLUTÁ
- B CERTIFIKOVANÝ ZATEPLOVACÍ SYSTÉM SOKLU (TŘÍDA A)
TENKOVRSŤVÁ SILIKONOVÁ OMÍTKA, ZRNO 1,5 mm.
ODSTÍN OKROVÁ + HYDROFOBNÍ NÁTĚR
- C CERTIFIKOVANÝ ZATEPLOVACÍ SYSTÉM ETICS (TŘÍDA A)
TENKOVRSŤVÁ SILIKONOVÁ OMÍTKA, ZRNO 1,5 mm.
ODSTÍN BILÁ
- D CERTIFIKOVANÝ ZATEPLOVACÍ SYSTÉM ETICS (TŘÍDA A)
TENKOVRSŤVÁ SILIKONOVÁ OMÍTKA, ZRNO 1,5 mm.
ODSTÍN OKROVÁ
- E CERTIFIKOVANÝ ZATEPLOVACÍ SYSTÉM ETICS (TŘÍDA A)
TENKOVRSŤVÁ SILIKONOVÁ OMÍTKA, ZRNO 1,5 mm.
ODSTÍN BLEDE OKROVÁ
- F CERTIFIKOVANÝ ZATEPLOVACÍ SYSTÉM SOKLU (TŘÍDA A)
TENKOVRSŤVÁ SILIKONOVÁ OMÍTKA, ZRNO 1,5 mm.
ODSTÍN TMAVÉ HNĚDÁ + HYDROFOBNÍ NÁTĚR

- G STÁVAJÍCÍ VÝPLNĚ OTVORŮ:
PLASTOVÉ OKNA, ODSŤÍN BILÝ
- H STÁVAJÍCÍ VÝPLNĚ OTVORŮ:
PLASTOVÉ OKNA, ODSŤÍN HNĚDÝ
- J STÁVAJÍCÍ STŘEŠNÍ KRYTINA - KERAMICKÁ TAŠKA
ODSTÍN HNĚDÝ

POZNÁMKA ODKAZOVÁ:

- POZN. 1 UKONČENÍ SOKLU Z XPS (600 mm POD TERÉNEM)
- POZN. 2 MONTÁŽ NOVÉHO SVĚTLA, POZICE JAKO STÁVAJÍCÍ (NAPOJIT)
- POZN. 3 DEMONTÁŽ A ZPĚTNÁ MONTÁŽ INFORMAČNÍCH CEDULÍ
- POZN. 4 DEMONTÁŽ A ZPĚTNÁ MONTÁŽ ZÁBRADLÍ V NÁVAZNOSTI NA NOVÉ ZATEPLENÍ
- POZN. 5 UVEDENÍ STÁVAJÍCÍ BETONOVÉ DLAŽBY DO PŮVODNÍHO STAVU (PO ZATEPLENÍ)
- POZN. 6 OCHRANÁ ROHU (PLECH 45x45 mm, SÍLA PLECHU 0,8 mm, ODSŤÍN HNĚDÁ)
- POZN. 7 NOVÉ DVÍŘKA, PLECHOVÉ PRO NN cca 1200x600 mm (2 KŘÍDLA), VČ. ÚPRAVY RÁMU A POSUNUTÍ NA HRANU NOVÉ FASÁDY. ODSŤÍN DLE SOKLU (2x FINÁLNÍ VRSTVA)
- POZN. 8 NOVÉ DVÍŘKA PLECHOVÉ PRO HUP cca 500x500 mm, VČ. ÚPRAVY RÁMU A POSUNUTÍ NA HRANU NOVÉ FASÁDY. ODSŤÍN DLE SOKLU (2x FINÁLNÍ VRSTVA)
- POZN. 9 DO VZDÁLENOSTI 90 cm OD SOUSEDNÍHO OBJEKTU BUDE PRO ZATEPLENÍ POUŽITA MINERÁLNÍ VATA
- POZN. 10 DEMONTÁŽ A ZPĚTNÁ MONTÁŽ KLECE NA KOLA
- POZN. 11 PERGOLA - LOKÁLNÍ UPRVENA KVŮLI ZATEPLENÍ

LEGENDA MATERIÁLŮ:

- STÁVAJÍCÍ PRVKY A KONSTRUKCE (GRAFICKY NEZNAČENO)
- NAVRHOVANÉ PRVKY A KONSTRUKCE

POZNÁMKA OBEČNÁ:

STYKY RŮZNÝCH MATERIÁLŮ PŘETÁHNOUT PLETIVEM / PERLINKOU

DRÁŽKY VE ZDIVU PRO INSTALACE BUDOU VYFRÉZOVÁNY, PO MONTÁŽI ZCELA VYPLNIT A VYZTUŽIT PERLINKOU

ZA PŘÍPADNÉ ZMĚNY OPROTI SCHVÁLENÉ PROJEKTOVÉ DOKUMENTACI, KTERÉ NEBUDOU POTVRZENY/SCHVÁLENY GENERÁLNÍM PROJEKTANTEM STAVBY, NENESE GENERÁLNÍ PROJEKTANT ŽÁDNOU ZODPOVĚDNOST

SAMOSTATNĚ JSOU ŘEŠENY DÍLČÍ PROJEKTY PROFESÍ A SPECIALIZACÍ

V PŘÍPADĚ NEJASNOSTÍ MEZI STAVEBNÍ ČÁSTÍ PROJEKTU A PROJEKTU POŽÁRNĚ BEZPEČNOSTNÍHO ŘEŠENÍ JE PBR VŽDY PRIORITY

PŘI REALIZACI JAKÉKOLIV DÍLČÍ ČÁSTI OBJEKTU JE NUTNÉ POUŽÍVAT KOMPLETNÍ DOKUMENTACI VČETNĚ VŠECH PŘÍLOH

STYK OKNA S OMÍTKOU BUDE ŘEŠEN POMOCÍ NAPOJOVACÍ APU LIŠTY (H+E)

DALŠÍ POTŘEBNÉ INFORMACE - VIZ ČÁST DOKUMENTACE D1 VČETNĚ VÝPISU PRVKŮ

0,000 = ROVINA PODLAHY V 1.NP

název a místo stavby:
Dětský domov Strážnice, příspěvková organizace - zateplení budovy

k.ú. Strážnice na Moravě, parc. č. st. 280, 281

investor:
Dětský domov Strážnice, příspěvková organizace
ul.Boženy Hrejsové 1255, 696 62 Strážnice
Zastoupena: Bc.Olga Lysá, ředitelka

část:
D.1.1 - Architektonicko-stavební řešení

zodpovědný projektant :
Ing. Richard Vala , ČKAIT 1006753

vypracoval :
Dobromila Hadašová, Ivana Řezníčková

stupeň dokumentace:
DUR + DSP

výkres:
POHLED JIHOVÝCHODNÍ - NOVÝ STAV

měřítka: datum: formát:
1:50 KVĚTEN 2023 A2+

číslo výkresu:
D.1.1-06