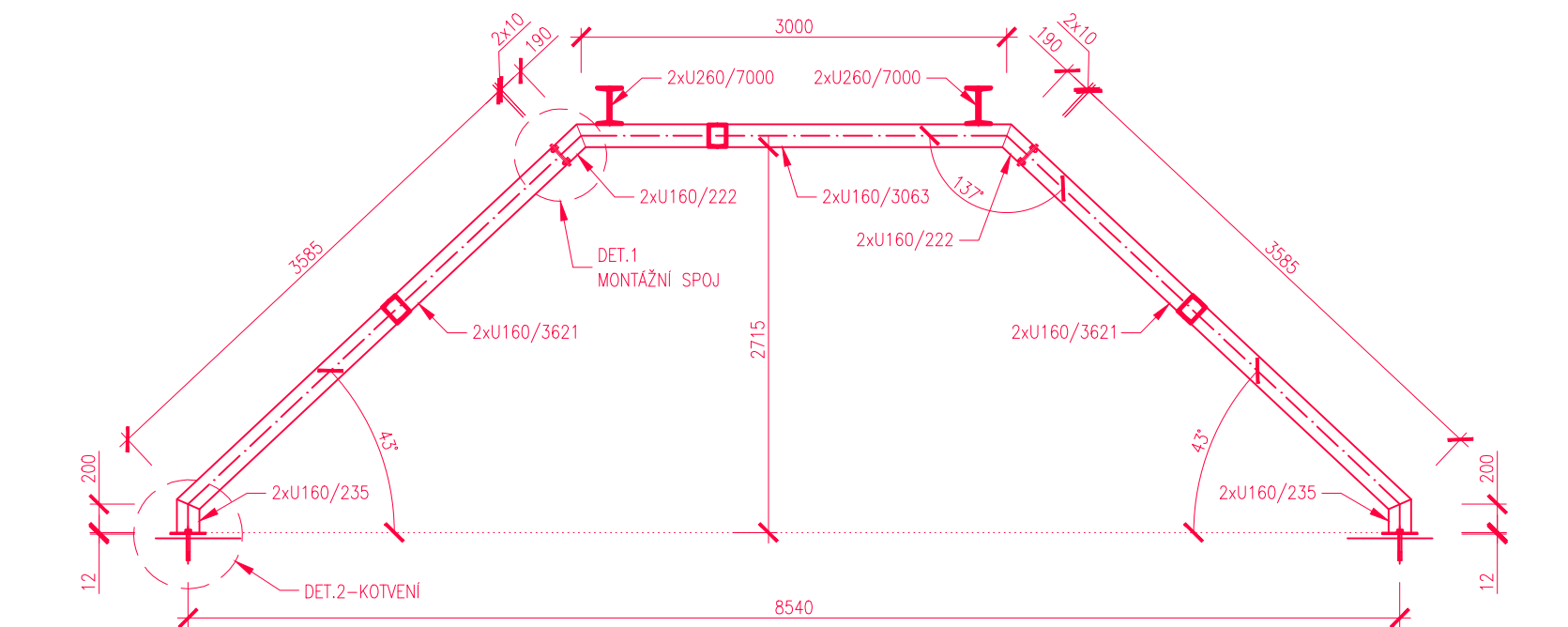
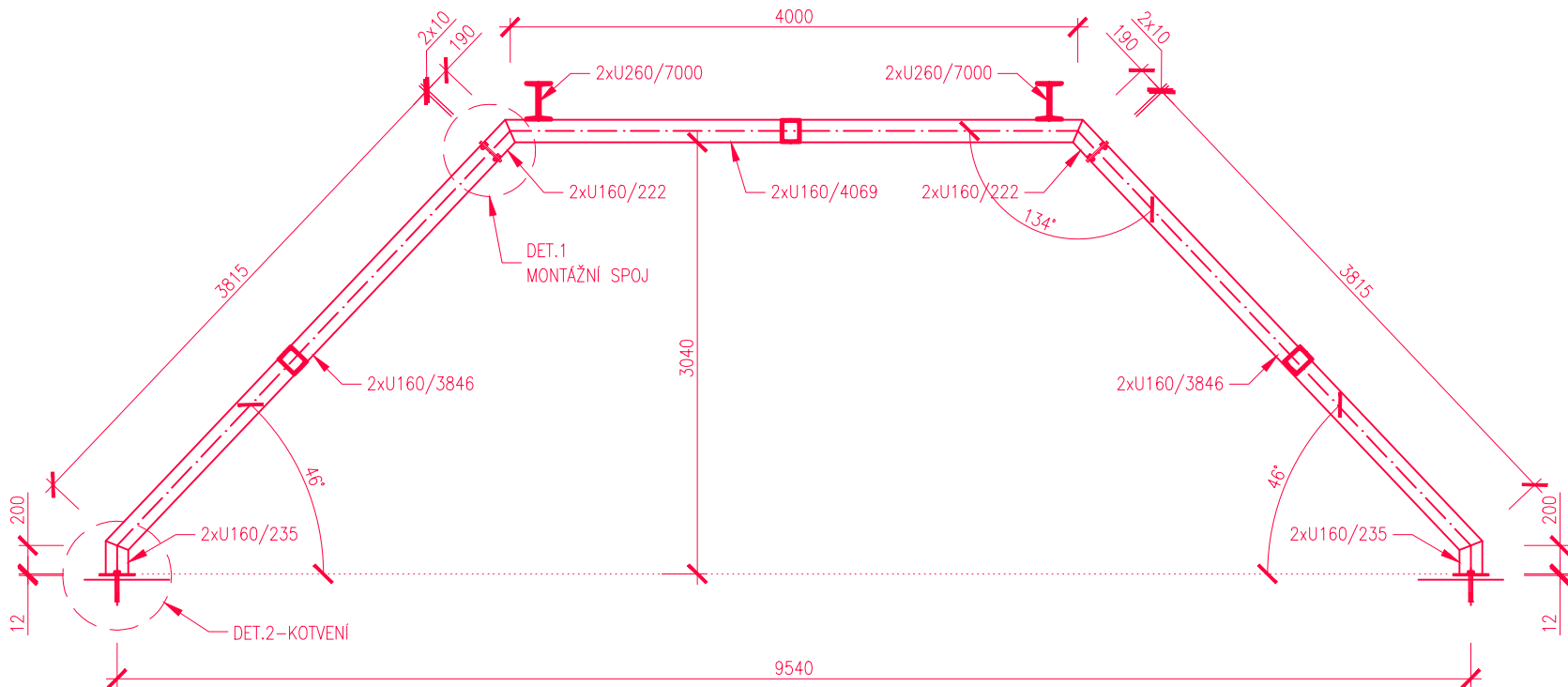


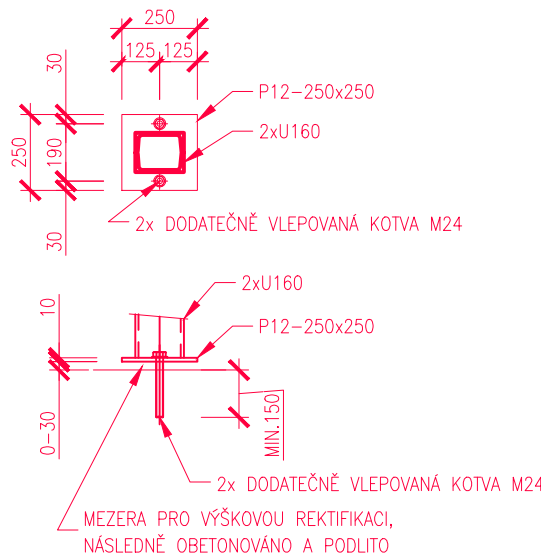
OCELOVÝ RÁM R1 - 8ks, M1:50



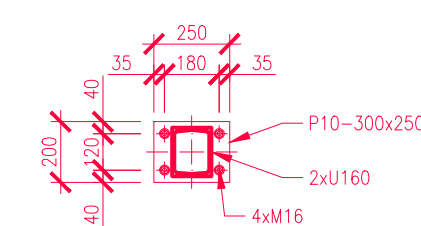
OCELOVÝ RÁM R2 - 4ks, M1:50



DETAIL 1 - KOTVENÍ, M1:25



DETAIL 2 - MONTÁŽNÍ SPOJ, M1:25



VÝPIS OCELOVÝCH PRVKŮ

ocel S 235 - vč. rezervy 10% na prořez, svary a drobné prvky

POL.	NÁZEV	DĚLKA mm	ŠÍŘKA mm	HMOTNOST kg/m,kg/m2	HMOT. 1KS kg	KS CELKEM ks	HMOT. CELKEM
	U160	235		18,80	4,42	48,00	212,06
	U160	222		18,80	4,17	48,00	200,33
	U160	3621		18,80	68,07	32,00	2 178,39
	U160	3846		18,80	72,30	16,00	1 156,88
	U160	3063		18,80	57,58	16,00	921,35
	U160	4069		18,80	76,50	8,00	611,98
	U260	7000		37,90	265,30	12,00	3 183,60
	I160	2000		17,90	35,80	12,00	429,60
	U140	500		16,00	8,00	60,00	480,00
	P12-250x250	250	250	94,20	5,89	24,00	141,30
	P10-250x200	250	200	63,00	3,15	48,00	151,20
	M16x50-8.8				0,10	96,00	9,60
	M20x200-8.8				0,52	48,00	24,96
PROŘEZ, SVARY, DROBNÉ PRVKY [%]							10
HMOTNOST CELKEM (kg)							10 668

VÝPIS DŘEVĚNÝCH PRVKŮ

POL.	NÁZEV	VÝŠKA [mm]	ŠÍŘKA [mm]	DĚLKA [m]	OBJEM PRVKU [m3]	POČET [ks]	OBJEM CELKEM [m3]	POZNÁMKA
	hranol	120	200	0,60	0,01	12	0,17	C24
	hranol	200	120	9,00	0,22	8	1,73	C24
	hranol	200	120	10,00	0,24	4	0,96	C24
	hranol	180	120	0,50	0,01	120	1,30	C24
	lať	40	60	60,00	0,14	1,00	0,14	C24
	3-vrstvá deska	21	500	120,00	1,26	1,00	1,26	
OBJEM CELKEM:							5,56	

POZNÁMKA:

- POVRCHOVÁ ÚPRAVA OCELOVÝCH KONSTRUKCÍ: 1x ZÁKLADNÍ +1x VRCHNÍ SYNTETICKÝ NÁTĚR
- SPOJOVACÍ MATERIÁL TŘÍDY 8.8. POZINKOVANÝ
- PŘED VÝROBOU OCELOVÝCH KONSTRUKCÍ JE NUTNÉ OVĚŘIT ROZMĚRY NA STAVBĚ

VÝROBNÍ SKUPINA "EXC2" DLE ČSN EN 1090



KONSTRUKČNÍ OCEL S235 JR

KONSTRUKČNÍ DŘEVO TŘÍDY C24

ZMĚNA VÝKRESU:

Č. ZMĚNY	PŘEDMĚT ZMĚNY	ZMĚNU PROVEDL	PODPIS	DATUM ZMĚNY
1				
2				
3				

SOUŘADNICOVÝ SYSTÉM : JTSK
VÝŠKOVÝ SYSTÉM : B.p.v.

VEDOUcí PROJEKTANT – HIP		ING. TOMÁŠ DVOŘÁK			<div>KONSTRUKCE A STATIKA STAVEB</div> <div>Ing. Tomáš Dvořák e-mail: dvorak.statika@gmail.com tel.: +420 728 950 409</div>		
ZODPOVĚDNÝ PROJEKTANT		ING. KAREL ŠPAČEK					
VÝPRACOVAL		ING. TOMÁŠ DVOŘÁK					
KONTROLOVAL		ING. KAREL ŠPAČEK					
KRAJ, MĚÚ, ObÚ		KRAJ JIHMORAVSKÝ					
OBJEDNATEL, INVESTOR		Správa a údržba silnic Jihomoravského kraje					
NÁZEV AKCE: II/361 JEVIŠOVICE MOST 361-007 TP					DATUM 1/2023		
NÁZEV OBJEKTU: MOST ev.č. 361-007					FORMÁT 8xA4		
					MĚŘÍTKO 1:100, 1:50, 1:25		
					STUPEŇ TP		
					ZAK. ČÍSLO 2301		
NÁZEV VÝKRESU: TVAR OCELOVÝCH RÁMŮ, VÝKAZY MATERIÁLU					Č. SOUPRAVY		Č. VÝKRESU 02b