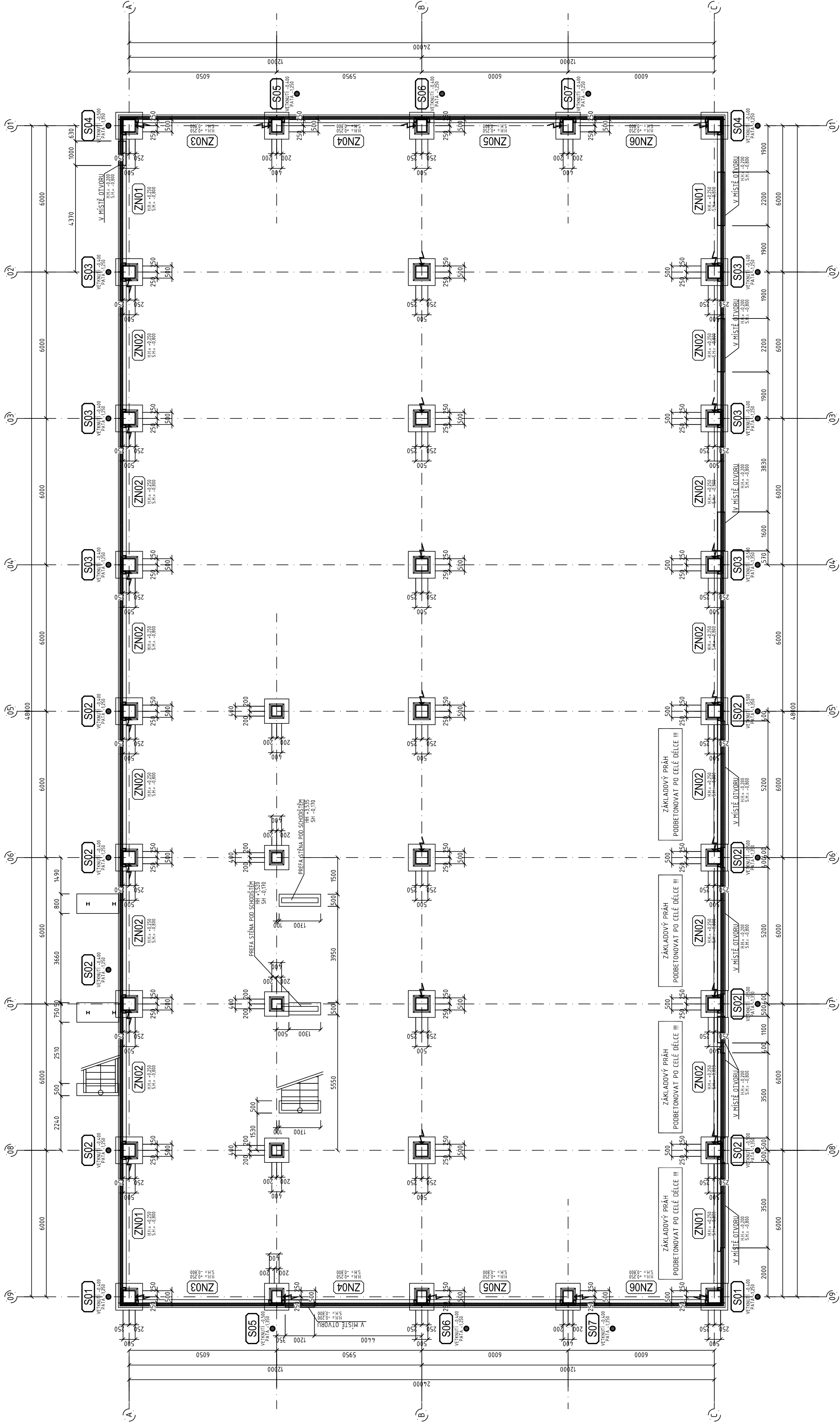


PŮDORYS SLOUPŮ A ZÁKLADOVÝCH PRAHŮ

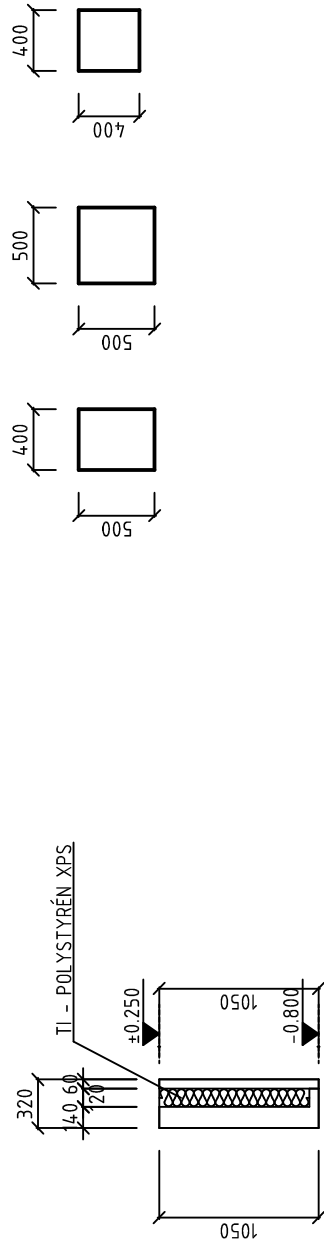


PŘÍČNÉ ŘEZY PRVKŮ

M 1:50

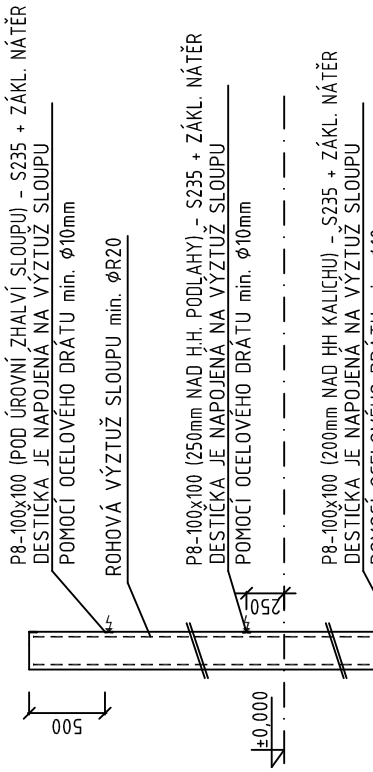
PRAHY ZN

SLOUPY



VÝŠKOVÉ UMÍSTĚNÍ ZEMNĚNÍ VE SLOUPECH

VŠECHNY SLOUPY BUDOU OBSAHOVAT ZEMNĚNÍ



ZEMNÍČÍ DESKA

- POŽÁRNÍ ODOLNOST PREFA PRVKŮ max 45min
- ZABUDOVANÉ ZEMNĚNÍ VE VŠECH SLOUPECH
- ZÁSYB OPĚRNÝCH STĚN MUSÍ BÝT PŘEVEDEN ALESPŮŇ MATERIÁLEM S2 (PISEK SPATNÉ ZRNĚNÝ), NEBO LEPŠÍM

TEPELNÁ IZOLACE ZÁKL. PRAHŮ - POLYSTYREN XPS

SLOUPY OSADIT V KŘÍŽENÍ MODULOVÝCH OS,  
POKUD NEJÍ UVEDENO JINAK  
OBVODOVÝ PĚST KLADEN VODOROVNĚ

ZATÍŽENÍ PODLAHY

- UŽITNÉ ..... 50 kN/m<sup>2</sup>

POZNÁMKY

- TATO DOKUMENTACE PLATÍ V SOULADU SE STAVBNÍ ČÁSTÍ PROJEKTOVÉ DOKUMENTACE. V PŘÍPADĚ NEJASNOSTÍ JE NUTNO KONTAKTOVAT PROJEKTANTA.
- VŠECHNY DIMENZE SÚ DLE ČSN EN 12003-1.
- PROVÁDĚNÍ PRÁZEK A JEJICH ROZMĚRY BUDOU DODRŽENY DLE PŘEDPISŮ VÝROBE.
- HODNĚ ZABUDOVANÝCH DESEK SE VŠECHNY DALŠÍ KONSTRUKCE BUDOU K ŽELEZOBETONOVÝM KONSTRUKCÍM KOTVIT DODATEČNĚ.
- NAPŘ. POMOCÍ CHEMICKÝCH KOTEV, JAKÉKOLIV KOTVENÍ NAVAZUJÍCÍCH KONSTRUKCÍ OVĚŘUJÍCÍ STATIKU PREFA PRVKŮ MUSÍ BÝT SE SOUHLASEM PROJEKTANTA PREFY SKELETU.
- ŘEŠENÍ HYDROIZOLACÍ A POVRCHOVÝCH ÚPRAV BETÓNŮ VIZ STAVBNÍ ČÁST PD
- VŠECHNY ROZMĚRY NUTNO PŘEKONTROLOVAT NA STAVBĚ A OVĚŘIT DLE STAVBNÍ ČÁSTI PD !!!

Zodpovědný projektant		Navrhl	Vypracoval	Kontroloval	PROJEKTANT ČÁSTI PD
Ing. Richard Baránek		Ing. Richard Baránek	Ing. Richard Baránek	Ing. Richard Baránek	ING. RICHARD BARÁNEK
Investor		OBCHODNÍ AKADEMIE A STŘEDNÍ ODBORNÉ UČILIŠTĚ VESELÍ NAJ MORAVOU			PROJEKTOVÁ ČINNOST VE VÝSTAVBĚ
Místo stavby		Kolářova 1688, 688 01 Veselí nad Moravou			Pod Svačnickou 150
Název stavby		REKONSTRUKCE UČEBEN A VÝSTAVBA NOVÉ HALY PRO OV			Střední odborné učiliště
Objekt		OBJEKT B			Forma
Název výkresu		PŮDORYS SLOUPŮ A ZÁKLADOVÝCH PRAHŮ			8x A4
Datum		12.2021			Štupen
Čís. zakázky		22-0006			DUR + DSP
Měřítko		1:100			Č. výkresu
					03