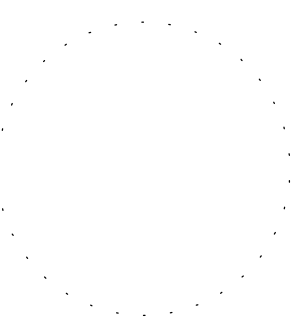


0,000 = 190,30 m n.m



Obnova S – centra Hodonín, p. o.

na pozemcích p.č. st. 90/15, 2017/136, 1880/42, 9013, 9012,
1880/43, katastrální území Hodonín

Klient Jihomoravský kraj,
Žerotínovo náměstí 449/3, Veveří, 60200 Brno

Generální projektant

 Adam Rujbr Architects

Srbská 22, 612 00 Brno, tel.: 603 283 041

Hořešší nádraží 19, 150 00 Praha 5, tel.: 603 799 403

Zodpovědný projektant Ing. arch. Adam Rujbr
HIP Ing. Michal Surka

D.1.4.G Silnoproudá elektrotechnika ableskovod

Projektant částí PD

SUBTECH, s.r.o.

Slovinská 29/693 612 00 Brno

IČ: 293 52 819

www.subtech.cz



Zodpovědný projektant Ing. Jan Novotný

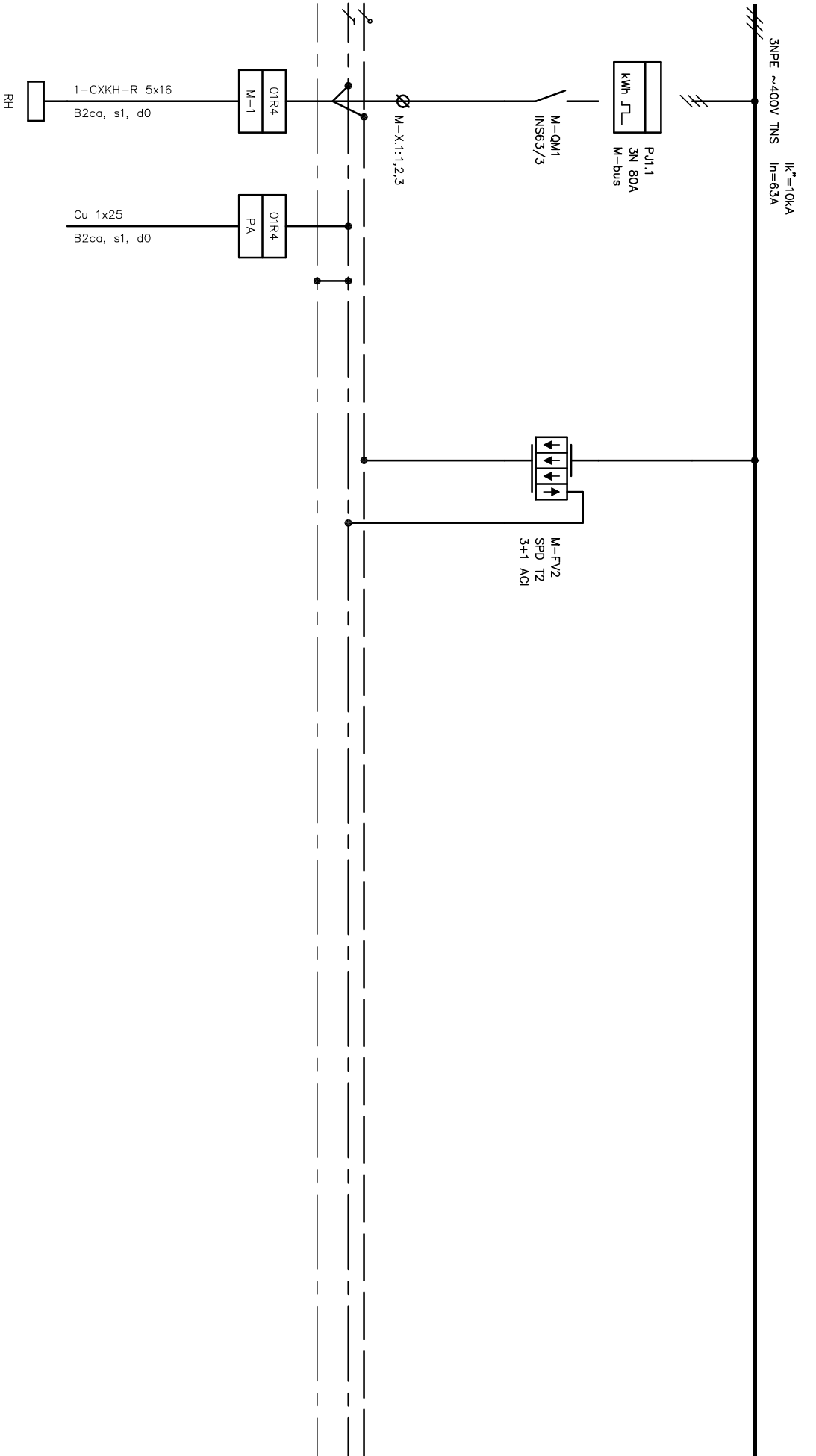
Vypracoval Ing. Jan Novotný

Datum 1.9.2023

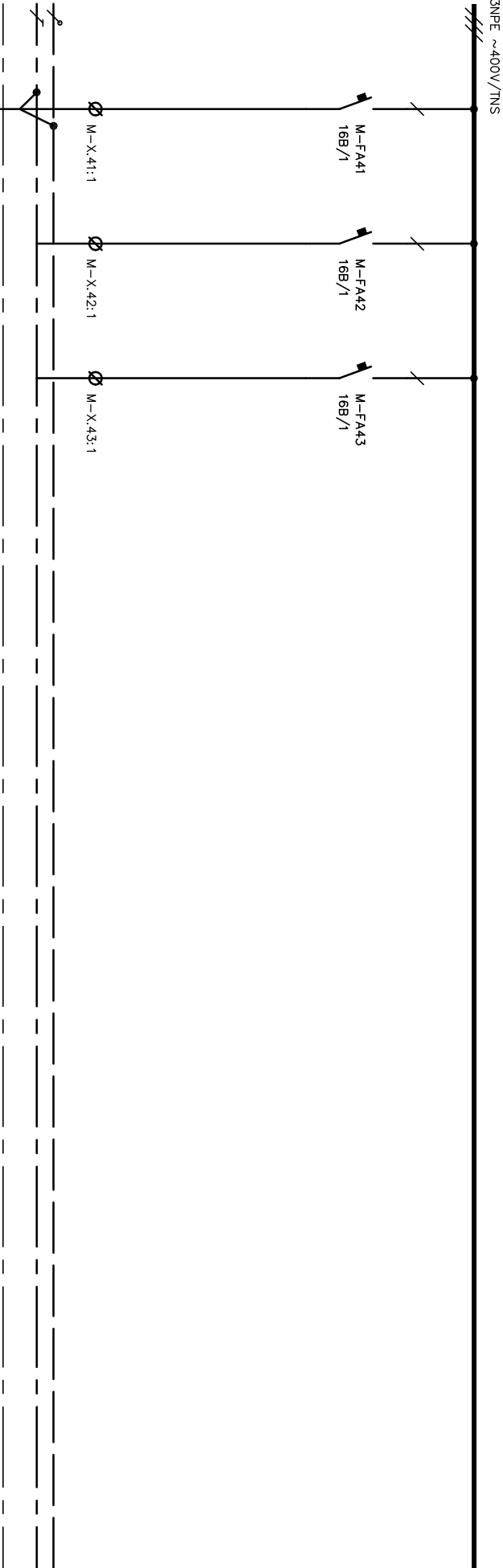
Dokumentace pro provádění stavby

Rozvaděč 01R4

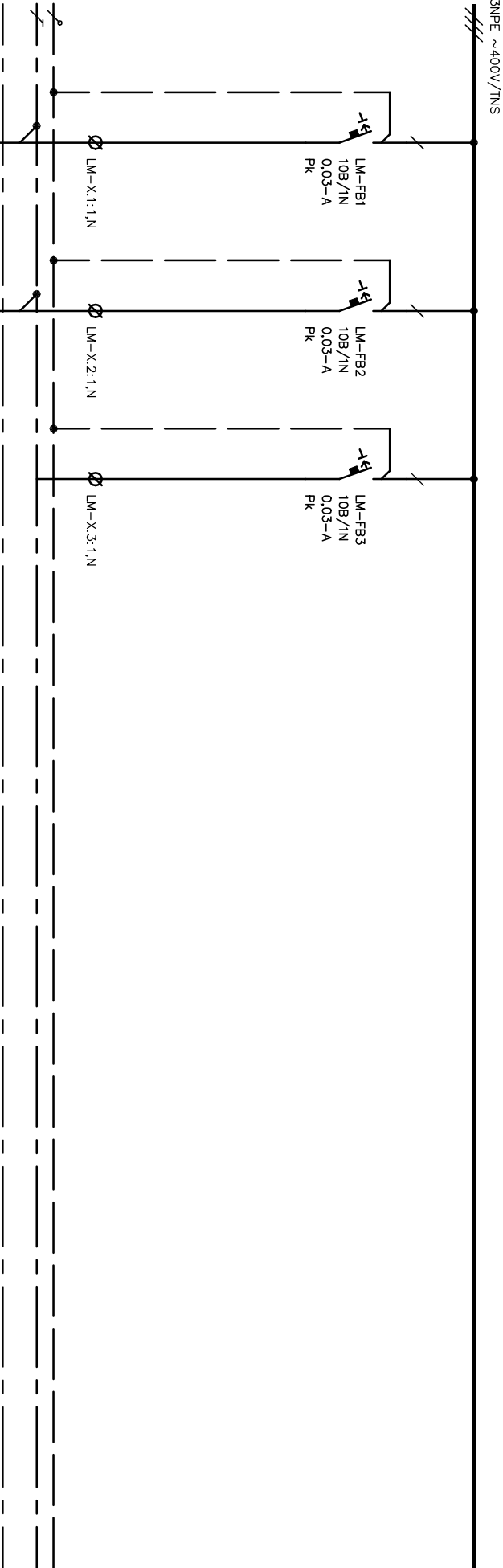
D.1.4.G-114/00



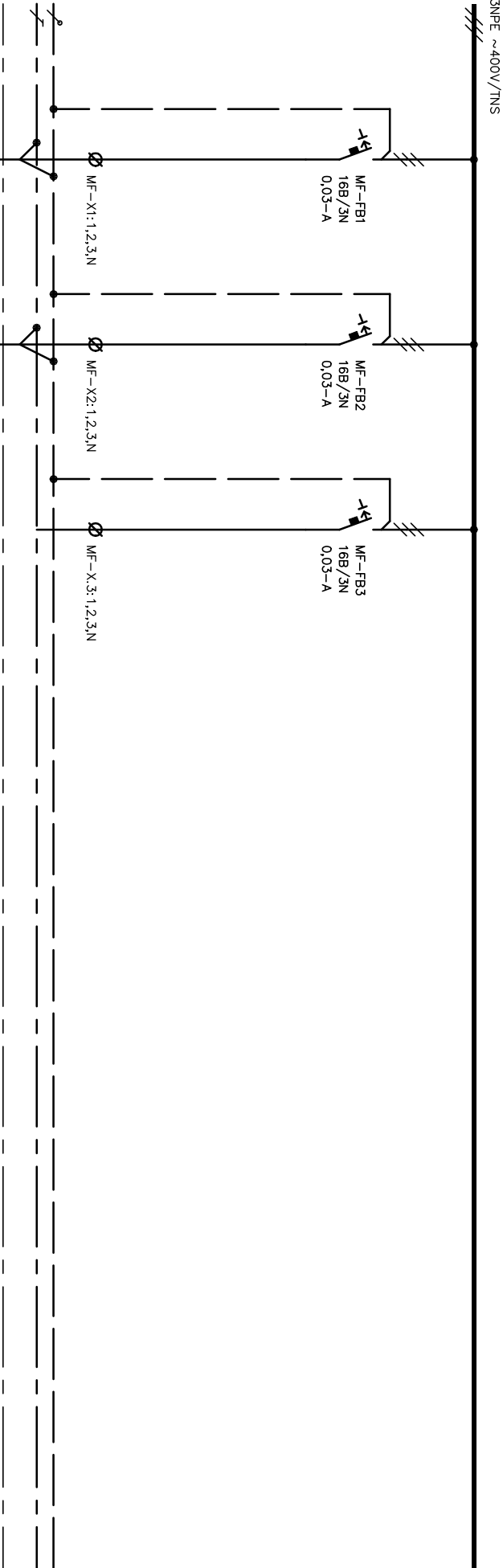
Oddělení		Zodpovědný projektant		Druh dokumentu		Status dokumentu	
Elektro		Ing. Jan Novotný		Výkres rozváděče		Vydáno	
SUBTECH Sovětská 28, 612 00 Brno Česká republika www.subtech.cz		Výpracoval		Název, doplňující název			
		Ing. Jan Novotný		Obnova S-centra Hodonín, p.o.			
		Kontroloval		SO 01, SO 02			
		Ing. Jan Novotný		Rozváděč OIR4			
				Číslo dokumentu		Datum vydání	
				D.1.4-G-114		2023-09-01	
						List	
						1	



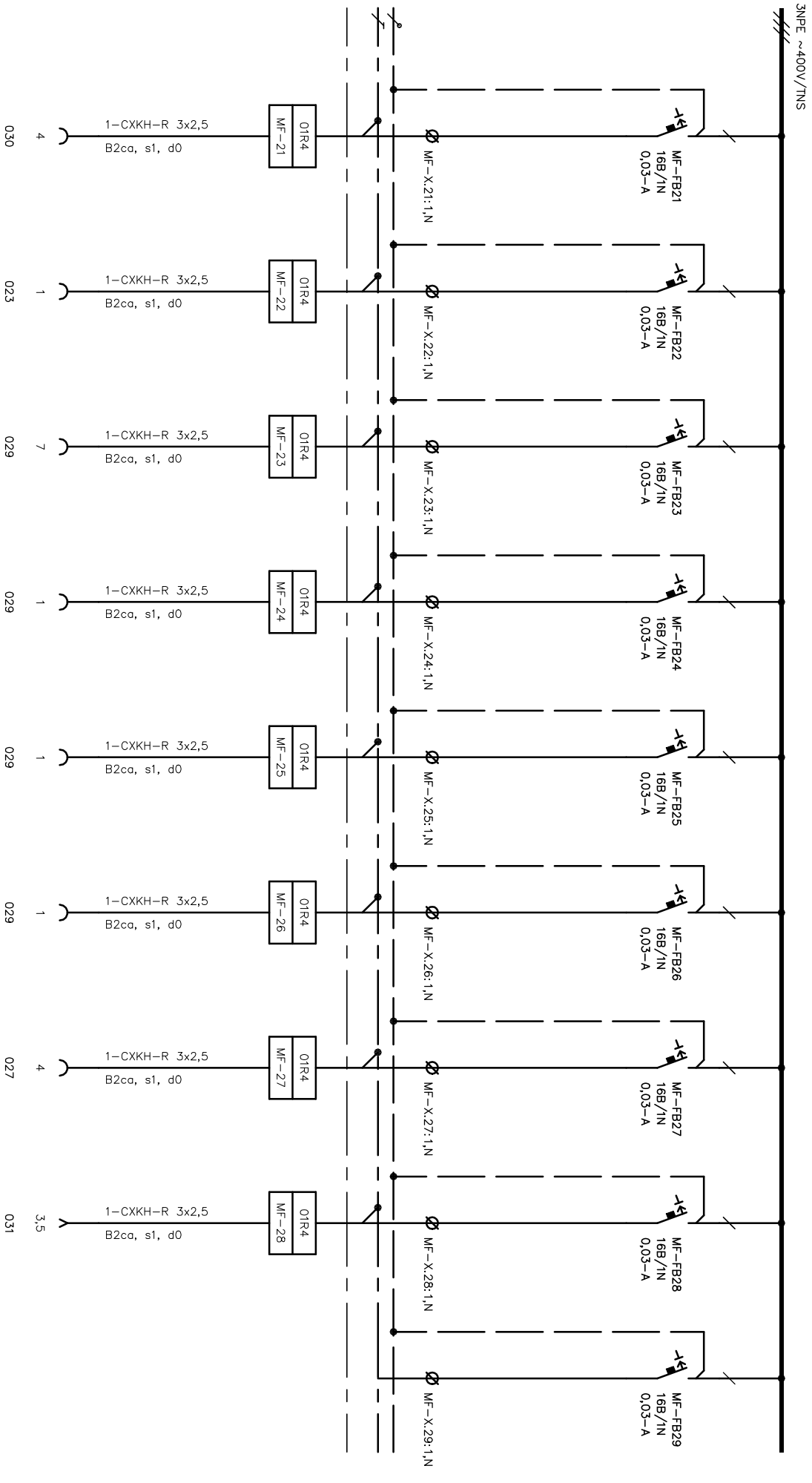
Oddělení Elektro		Zodpovědný projektant Ing. Jan Novotný	Druh dokumentu Výkres rozváděče	Status dokumentu Vydáno	
SUBTECH Sovětská 28, 612 00 Brno Česká republika www.subtech.cz		Vypracoval Ing. Jan Novotný	Název, doplňující název Obnova S-centra Hodonín, p.o. SO 01, SO 02 Rozváděč 01R4	Číslo dokumentu D.1.4-G-114	
		Kontroloval Ing. Jan Novotný		Změno	Datum vydání 2023-09-01
					List 2



Oddělení Elektro	Zodpovědný projektant	Druh dokumentu		Status dokumentu	
	Ing. Jan Novotný	Výkres rozváděče		Vydáno	
	Výpracoval	Název, doplňující název		Číslo dokumentu	
S UBTECH Sovětská 28, 612 00 Brno Česká republika www.subtech.cz	Ing. Jan Novotný	Obnova S-centra Hodonín, p.o.		D.1.4-G-114	
	Kontroloval	SO 01, SO 02		Změno	
	Ing. Jan Novotný	Rozváděč 01R4		Datum vydání	
				2023-09-01	List
					3



Oddělení Elektro	Zodpovědný projektant Ing. Jan Novotný		Druh dokumentu Výkres rozváděče	Status dokumentu Vydáno	
SUBTECH Sovětská 28, 612 00 Brno Česká republika www.subtech.cz	Vypracoval Ing. Jan Novotný	Název, doplňující název Obnova S-centra Hodonín, p.o. SO 01, SO 02 Rozváděč DIR4		Číslo dokumentu D.1.4-G-114	
	Kontroloval Ing. Jan Novotný			Změno	
				Datum vydání 2023-09-01	List 4



Oddělení Elektro		Zodpovědný projektant Ing. Jan Novotný		Druh dokumentu Výkres rozváděče		Status dokumentu Vydáno	
Výpracoval Ing. Jan Novotný		Kontroloval Ing. Jan Novotný		Název, doplňující název Obnova S-centra Hodonín, p.o.		Číslo dokumentu D.1.4-G-114	
SÚBTECH Sovětská 28, 612 00 Brno Česká republika www.subtech.cz		Rozváděč 01R4		SO 01, SO 02		Změno	
						Datum vydání 2023-09-01	
						List 5	

[-----]
[-----]
[-----]
[-----]
[-----]

rozváděč 01R4
144 modulů 4x36, IP30, třída I
modulární systém 125A, zapuštěné
kovové dveře, 941x/87x150

Oddělení Elektro		Zodpovědný projektant Ing. Jan Novotný	Druh dokumentu Výkres rozváděče	Status dokumentu Vydáno	
<div><div>SUBTECH</div><div>Severní 28, 612 00 Brno</div><div>Česká republika</div><div>www.subtech.cz</div></div>	Vypracoval Ing. Jan Novotný	Název, doplňující název Obnova S-centra Hodonín, p.o. SO 01, SO 02 Rozváděč 01R4	Číslo dokumentu D.1.4.G-114	<div><div>Změno</div><div>Datum vydání 2023-09-01</div><div>List 7</div></div>	
	Kontroloval Ing. Jan Novotný				