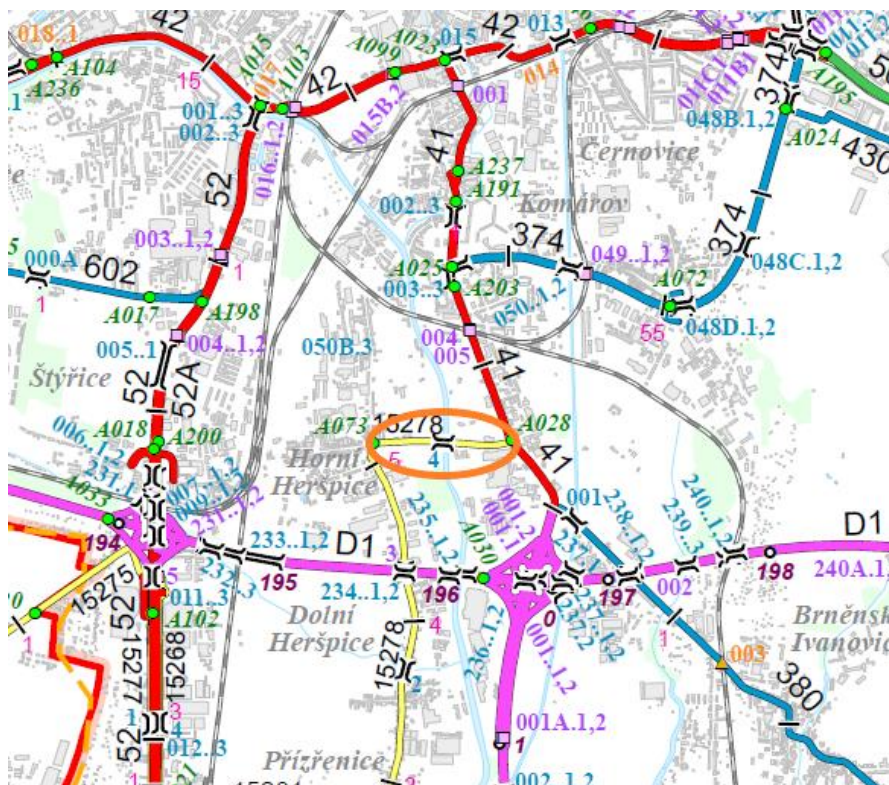


# III/15278 Brno, ul. Sokolova

## A. Průvodní a technická zpráva



Zodpovědný projektant:  
Ing. Václav Doležal  
SÚS JMK, oblast STŘED

 **Správa a údržba  
silnic** Jihomoravského kraje

Název akce:

**III/15278 Brno, ul. Sokolova**

Datum:

3/2024

Investor:

Správa a údržba silnic Jihomoravského kraje  
příspěvková organizace kraje

Paré č.:

**1**

Příloha:

**A. Průvodní a technická zpráva**

Dokumentace pro zadání stavby



## **1. Identifikační údaje o stavbě**

Název stavby: **III/15278 Brno, ul. Sokolova**

Investor: Správa a údržba silnic Jihomoravského kraje

Žerotínovo náměstí 449/3, 602 00 Brno

Projektant: Správa a údržba silnic JMK, příspěvková organizace kraje, Žerotínovo nám. 449/3, 602 00 Brno

Stupeň dokumentace: PDPS

## **2. Údaje o umístění stavby**

SO 101

Místo stavby: **Silnice III/15278** – okružní křižovatka (s MK) v intravilánu v Brně, ul. Sokolova x Kšírova km 5,096 – 5,134

SO 102

Místo stavby: **Silnice III/15278** v intravilánu v Brně, ul. Sokolova mezi okružní křižovatkou a mostem 15278-4, km 5,134 – 5,528

SO 103

Místo stavby: **Silnice III/15278** v intravilánu v Brně, ul. Sokolova mezi mostem 15278-4, km a křižovatkou s ul. Hněvkovského, km 5,587 – 5,995

Katastrální území: Horní Heršpice

Kraj: Jihomoravský



### **3. Základní údaje o stavbě**

**Silnice III/15278** v Brně na ulici Sokolova vykazuje vlivem zatížení těžkou dopravou výraznou deformaci příčného i podélného profilu. Obrusná vrstva je narušena výtluky a povrch je vlivem vysrávek prováděných v různém časovém období nesourodými s velmi rozdílnými protismykovými vlastnostmi.

Oprava silnice III/1278 bude realizována v intravilánu mezi km 5,096 a 5,995 vyjma mostu 15278-4. Stavba je rozdělena do tří stavebních objektů:

SO 101: okružní křižovatka, km 5,096 – 5,134

SO 102: okružní křižovatka – most 15278-4 (mimo), km 5,134 – 5,528

SO 103: most 15278-4 (mimo) – Hněvkovského, km 587 – 5,995

Délka opravovaných úseků činí 38 m (SO 101), 394 m (SO 102) a 408 m (SO 103) dle provozního staničení. Oprava silnice III/15278 bude realizována ve stávajících směrových i šířkových parametrech silnice ve stávající niveletě.

#### **SO101**

Na základě vizuální prohlídky je navržena následující technologie opravy povrchu:

- celoplošné frézování stávající obrusné vrstvy v tl. 100 mm
- vybourání poškozených částí dvouřádku ze žulové kostky a předláždění do betonu
- vyfrézování drážky v podkladní vrstvě a vyplnění spáry modifikovaným asfaltem
- opláštění (zpevnění) z geomříže (mrazové trhliny)
- spojovací postřik z modifikované emulze do 0,5 kg/m<sup>2</sup>
- asfaltový beton pro ložní vrstvy modifik. ACL 16+, 16S v tl. 50 mm
- výšková úprava uličních vpustí, revizních šachet a hrnců
- spojovací postřik z modifikované emulze do 0,5 kg/m<sup>2</sup>
- asfaltový beton pro obrusné vrstvy modifik. ACO 11+, 11S v tl. 50 mm
- ošetření pracovních spár dle TP 115 Opravy trhlin na vozovkách s asfaltovým krytem – spáry na začátku a konci úseku
- vodorovné dopravní značení a po měsíci plastem

**SO 102 a SO 103**

Na základě vizuální prohlídky je navržena následující technologie opravy povrchu:

- celoplošné frézování stávající obrusné vrstvy v tl. 100 mm
- vybourání poškozených částí dvouřádku ze žulové kostky a předláždění do betonu
- vyfrézování drážky v podkladní vrstvě a vyplnění spáry asfaltem
- opláštění (zpevnění) z geomříže (mrazové trhliny)
- spojovací postřik z emulze do 0,5 kg/m<sup>2</sup>
- asfaltový beton pro ložní vrstvy ACL 16+, 16S v tl. 50 mm
- výšková úprava uličních vpustí, revizních šachet a hrnců
- spojovací postřik emulze do 0,5 kg/m<sup>2</sup>
- asfaltový beton pro obrusné vrstvy ACO 11+, 11S v tl. 50 mm
- ošetření pracovních spár dle TP 115 Opravy trhlin na vozovkách s asfaltovým krytem – spáry na začátku a konci úseku
- vodorovné dopravní značení barvou a po měsíci plastem

**Organizace dopravy** – předpokládá se provádění opravy povrchu za částečné uzavírky

**Termín realizace stavby:**

Zahájení - květen 2024

- zahájení stavby je podmíněno řádným ukončením výběrového řízení a uzavřením SOD a dále koordinací se stavbou ŘSD na opravu vozovky silnice I/41 ul. Hněnkovského

Ukončení – červen 2024

**Dopravní značení**

**Svislé dopravní značení** zůstává zachováno

**Vodorovné dopravní značení** je navrženo z barvy a po měsíci z plastu

**Zvláštní podmínky a požadavky na postup výstavby**

Stavební práce budou probíhat za omezeného provozu po polovinách.

Doby výstavby se předpokládá 30 dní.



V Brně 21.3.2024

Ing. Václav Doležal

**VÝKAZ VÝMĚR****SO 101**

Plocha celkem	1 170 m <sup>2</sup>
Frézování zpevněných ploch asfaltových tl. do 100 mm	1 170 m <sup>2</sup>
Předláždění krytu z drobných kostek (dvouřádek podél obrub)	14,8 m <sup>2</sup>
Frézování drážky průřezu do 100 mm <sup>2</sup> v podkladní vrstvě	100 m
Výplň spár modifikovaným asfaltem (mrazové trhliny)	100 m
Opláštění (zpevnění) z geosítí a georohoží	100 m <sup>2</sup>
Výšková úprava poklopů	1 ks
Výšková úprava mříží (UV)	2 ks
Výšková úprava krycích hrnců	14 ks
Spojovací postřik z modifik. emulze do 0,5 kg/m <sup>2</sup>	2 340 m <sup>2</sup>
Asfaltový beton pro ložní vrstvy modifik. ACL 16+, 16S tl. 50mm	1 170 m <sup>2</sup>
Asfaltový beton pro ohrusné vrstvy modifik. ACO 11+, 11S tl. 50mm	1 170 m <sup>2</sup>
Řezání asfaltového krytu vozovek do tl. 50 mm	200 m
Výplň spár modifikovaným asfaltem (pracovní spáry )	200 m
Vodorovné dopravní značení barvou	151,750 m <sup>2</sup>
Vodorovné dopravní značení plastem strukturální nehluché	151,750 m <sup>2</sup>

**SO 102**

Plocha celkem	5 050 m <sup>2</sup>
Frézování zpevněných ploch asfaltových tl. do 100 mm	5 050 m <sup>2</sup>
Předláždění krytu z drobných kostek (dvouřádek podél obrub)	149,2 m <sup>2</sup>
Frézování drážky průřezu do 100 mm <sup>2</sup> v podkladní vrstvě	400 m
Výplň spár asfaltem (mrazové trhliny)	400 m
Opláštění (zpevnění) z geosítí a georohoží	400 m <sup>2</sup>
Výšková úprava poklopů	14 ks
Výšková úprava mříží (UV)	22 ks
Výšková úprava krycích hrnců	9 ks
Spojovací postřik z emulze do 0,5 kg/m <sup>2</sup>	10 100 m <sup>2</sup>
Asfaltový beton pro ložní vrstvy ACL 16+, 16S tl. 50mm	5 050 m <sup>2</sup>
Asfaltový beton pro obrusné vrstvy ACO 11+, 11S tl. 50mm	5 050 m <sup>2</sup>
Řezání asfaltového krytu vozovek do tl. 50 mm	430 m
Výplň spár asfaltem (pracovní spáry )	430 m
Vodorovné dopravní značení barvou	362,125 m <sup>2</sup>
Vodorovné dopravní značení plastem strukturální nehluché	362,125 m <sup>2</sup>

**SO 103**

Plocha celkem	5 520 m <sup>2</sup>
Frézování zpevněných ploch asfaltových tl. do 100 mm	5 520 m <sup>2</sup>
Předláždění krytu z drobných kostek (dvouřádek podél obrub)	84 m <sup>2</sup>
Frézování drážky průřezu do 100 mm <sup>2</sup> v podkladní vrstvě	450 m
Výplň spár asfaltem (mrazové trhliny)	450 m
Opláštění (zpevnění) z geosítí a georohoží	450 m <sup>2</sup>
Výšková úprava poklopů	6 ks
Výšková úprava mříží (UV)	5 ks
Spojovací postřik z emulze do 0,5 kg/m <sup>2</sup>	10 440 m <sup>2</sup>
Asfaltový beton pro ložní vrstvy ACL 16+, 16S tl. 50mm	5 220 m <sup>2</sup>
Asfaltový beton pro ohrusné vrstvy ACO 11+, 11S tl. 50mm	5 220 m <sup>2</sup>
Řezání asfaltového krytu vozovek do tl. 50 mm	600 m
Výplň spár asfaltem (pracovní spáry )	600 m
Vodorovné dopravní značení barvou	468,375 m <sup>2</sup>
Vodorovné dopravní značení plastem strukturální nehluché	468,375 m <sup>2</sup>



