

0,000 = 190,30 m n.m

Obnova S – centra Hodonín, p. o.

na pozemcích p.č. st. 90/15, 2017/136, 1880/42, 9013, 9012,
1880/43, katastrální území Hodonín

Klient Jihomoravský kraj,
Žerotínovo náměstí 449/3, Veveří, 60200 Brno

Generální projektant

 Adam Rujbr Architects

Štolská 22, 612 00 Brno, tel.: 603 283 041

Hořešší nádraží 19, 150 00 Praha 5, tel.: 603 799 403

Zodpovědný projektant Ing. arch. Adam Rujbr
HIP Ing. Michal Surka

D.1.4.G Silnoproudá elektrotechnika a bleskovod

Projektant částí PD

SUBTECH, s.r.o.

Slovinská 29/693 612 00 Brno

IČ: 293 52 819

www.subtech.cz



Zodpovědný projektant Ing. Jan Novotný

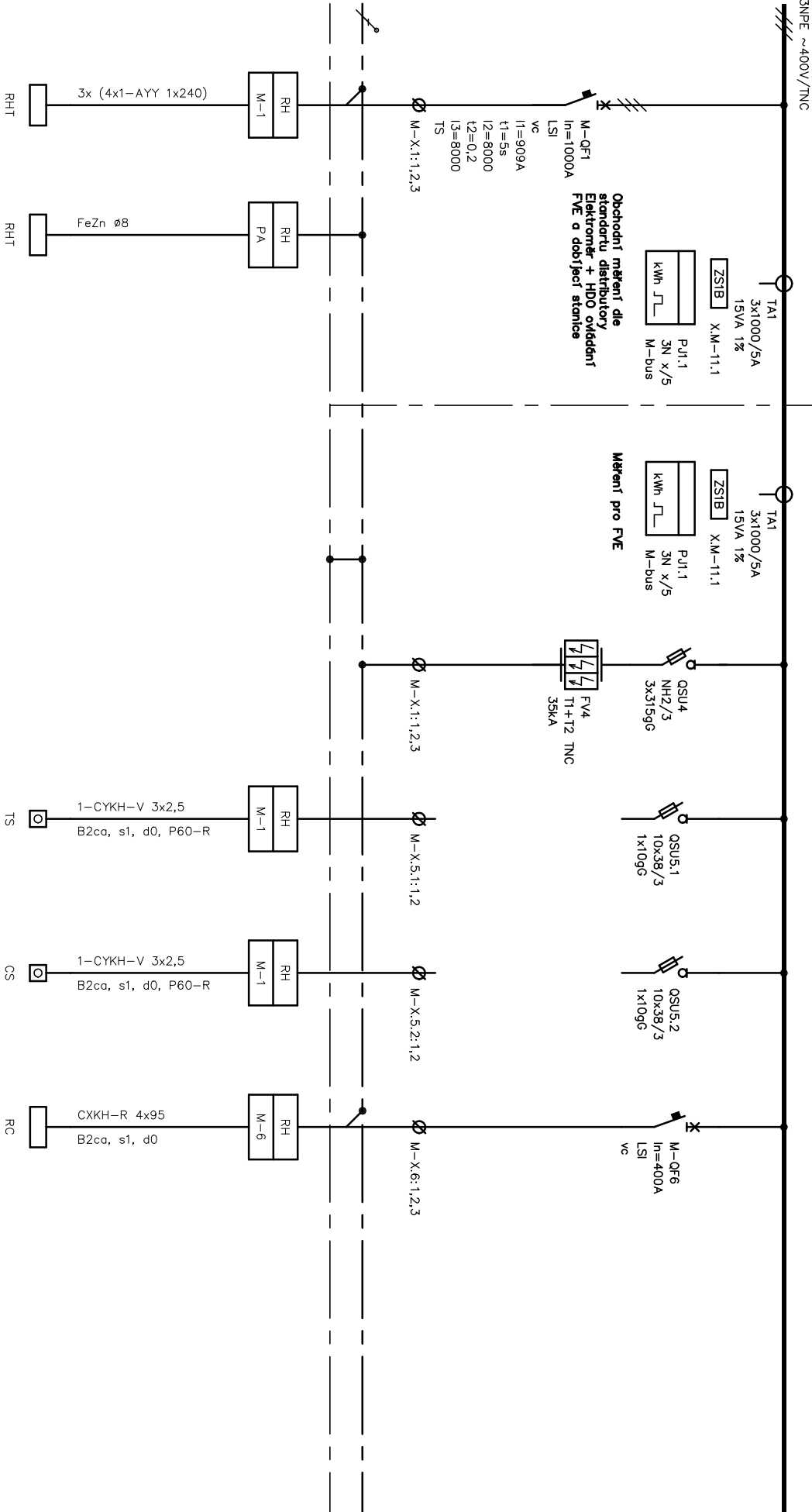
Vypracoval Ing. Jan Novotný

Datum

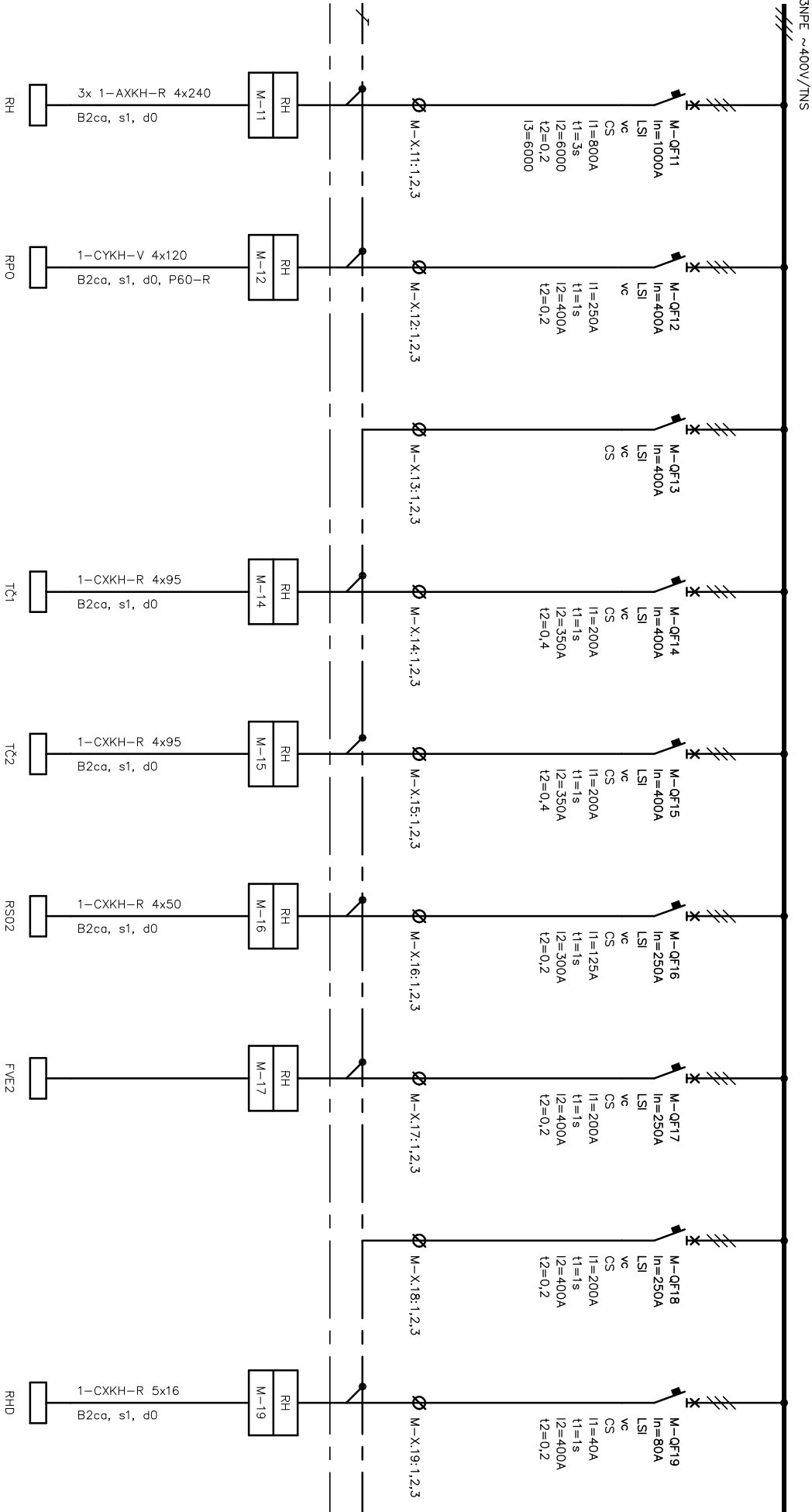
1.9.2023

Dokumentace pro provádění stavby
Rozvaděč RHT

D.1.4.G-102/00

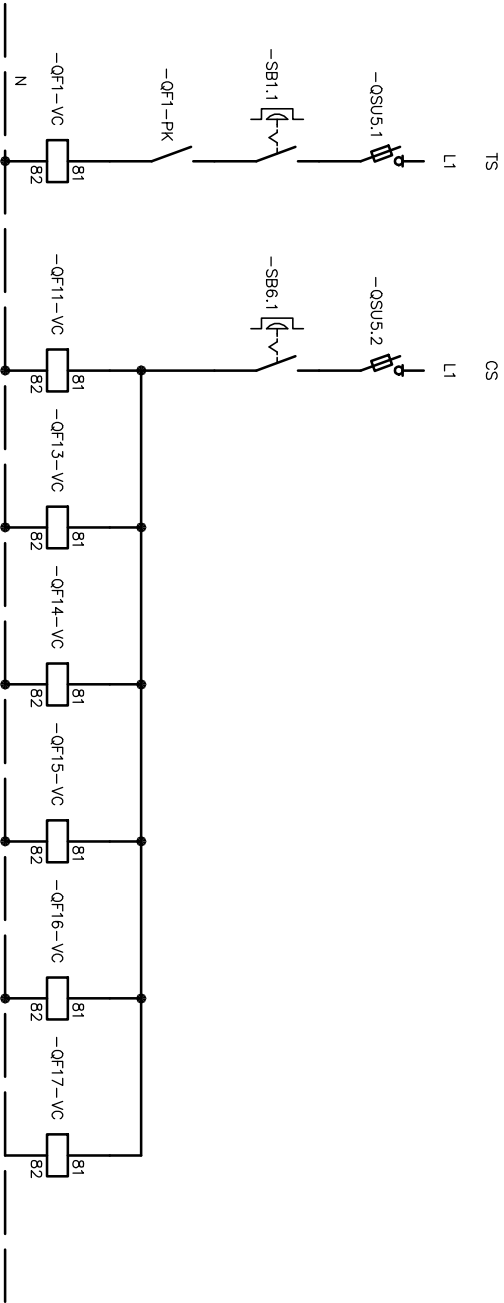


Oddělení		Zodpovědný projektant		Druh dokumentu		Status dokumentu	
Elektro		Ing. Jan Novotný		Výkres rozváděče		Vydáno	
SUBTECH Sovětská 28, 612 00 Brno Česká republika www.subtech.cz		Výpracovatel		Název, doplňující název			
		Ing. Jan Novotný		Obnova S-centra Hodonín, p.o.			
		Kontroloval		SO 01, SO 02			
		Ing. Jan Novotný		Rozváděč RHT			
						Změno	Datum vydání
						2023-09-01	1

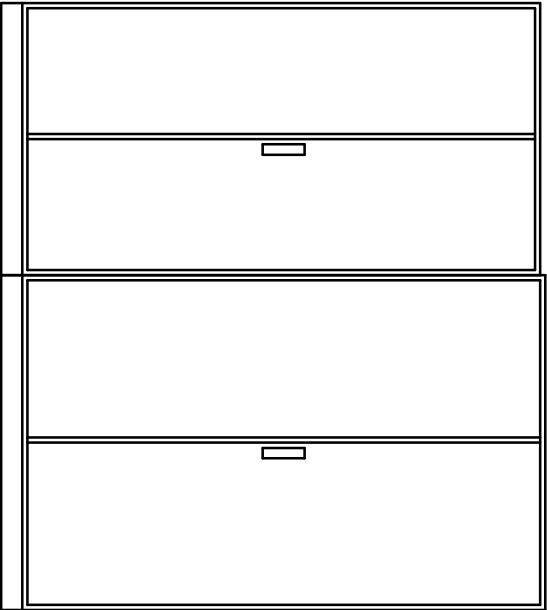


Oddělení	Zodpovědný projektant	Druh dokumentu	Status dokumentu	
Elektro	Ing. Jan Novotný	Výkres rozváděče	Vydáno	
SUBTECH Sovětská 28, 612 00 Brno Česká republika www.subtech.cz	Výpracoval	Název, doplňující název	Číslo dokumentu	
	Ing. Jan Novotný	Obnova S-centra Hodonín, p.o.	D.1.4-G-102	
	Kontroloval	SO 01, SO 02	Změno	
	Ing. Jan Novotný	Rozváděč RHT	Datum vydání	List
			2023-09-01	2

vypnutí elektronické dce při požárním zásahu



Oddělení Elektro		Zodpovědný projektant Ing. Jan Novotný	Druh dokumentu Výkres rozváděče	Status dokumentu Vydáno	
SUBTECH Sovětská 28, 612 00 Brno Česká republika www.subtech.cz		Vypracoval Ing. Jan Novotný	Název, doplňující název Obnova S-centra Hodonín, p.o. SO 01, SO 02 Rozváděč RHT	Číslo dokumentu D.1.4-G-102	
		Kontroloval Ing. Jan Novotný		Změno	
		Datum vydání 2023-09-01			
				List 3	



rozváděč RHT
IP40/20, krycí panely, třída I
skříňový samostatně stojící, sestava skříní
skřín, podstavec, dveře, přístrojový rošt
Zabíromovatelný
Predpokladané rozměry 2200 x 600 x2000
Rozměry je nutné ověřit při realizaci
Přívod ze spodu / vývody dolu, nahoru

Oddělení Elektro	Zodpovědný projektant Ing. Jan Novotný	Druh dokumentu Výkres rozváděče	Status dokumentu Vydáno		
SJBTECH Sovětská 28, 612 00 Brno Česká republika www.sjbtech.cz	Vypracoval Ing. Jan Novotný	Název, doplňující název Obnova S-centra Hodonín, p.o. SO 01, SO 02 Rozváděč RHT	Číslo dokumentu D.1.4.G-102		
	Kontroloval Ing. Jan Novotný		Znění		
			Datum vydání 2023-09-01		
			List 4		