

- LEGENDA OBJEKTŮ:**
- SO01 - terénní úpravy**  
obsah: zahrnutí úrovně v rámci zemních prací pro realizaci cestní síť, jezírka
  - SO02 - vodní převk**  
obsah: jezírko včetně mechaniky pro jeho provoz. Plocha jezírka 25 m<sup>2</sup>
  - SO03 - automatický závlahový systém**  
obsah: specifikace potrubí, ovládacího kabele, posilovačů, řídicí jednotky, čerpadla, ventilové šachty atd.
  - SO04 - zpevněná cestní síť**  
obsah: specifikace dlažby, vzorový příčný řez, provedení obruby.
  - SO05 - altán velký**  
obsah: stavební výkresy, výpis prvků.
  - SO06 - altán velký**  
obsah: stavební výkresy, výpis prvků.
  - SO07 - mostek**  
obsah: stavební výkresy, výpis prvků.
  - SO08 - sadovnícké úpravy**  
obsah: výsadbový plán, specifikace výsadby, obruby k výsadbě, trávníky, závlahové vaky ke stromům, mulč
  - SO09 - mobiliár**  
obsah: specifikace lavic, odpadkových košů a informačních tabulí.
  - SO10 - pergola**  
obsah: stavební výkresy a výpis prvků.
  - SO11 - terapeutické a herní prvky**  
obsah: kůzky, telefon, šachy, vodní míha

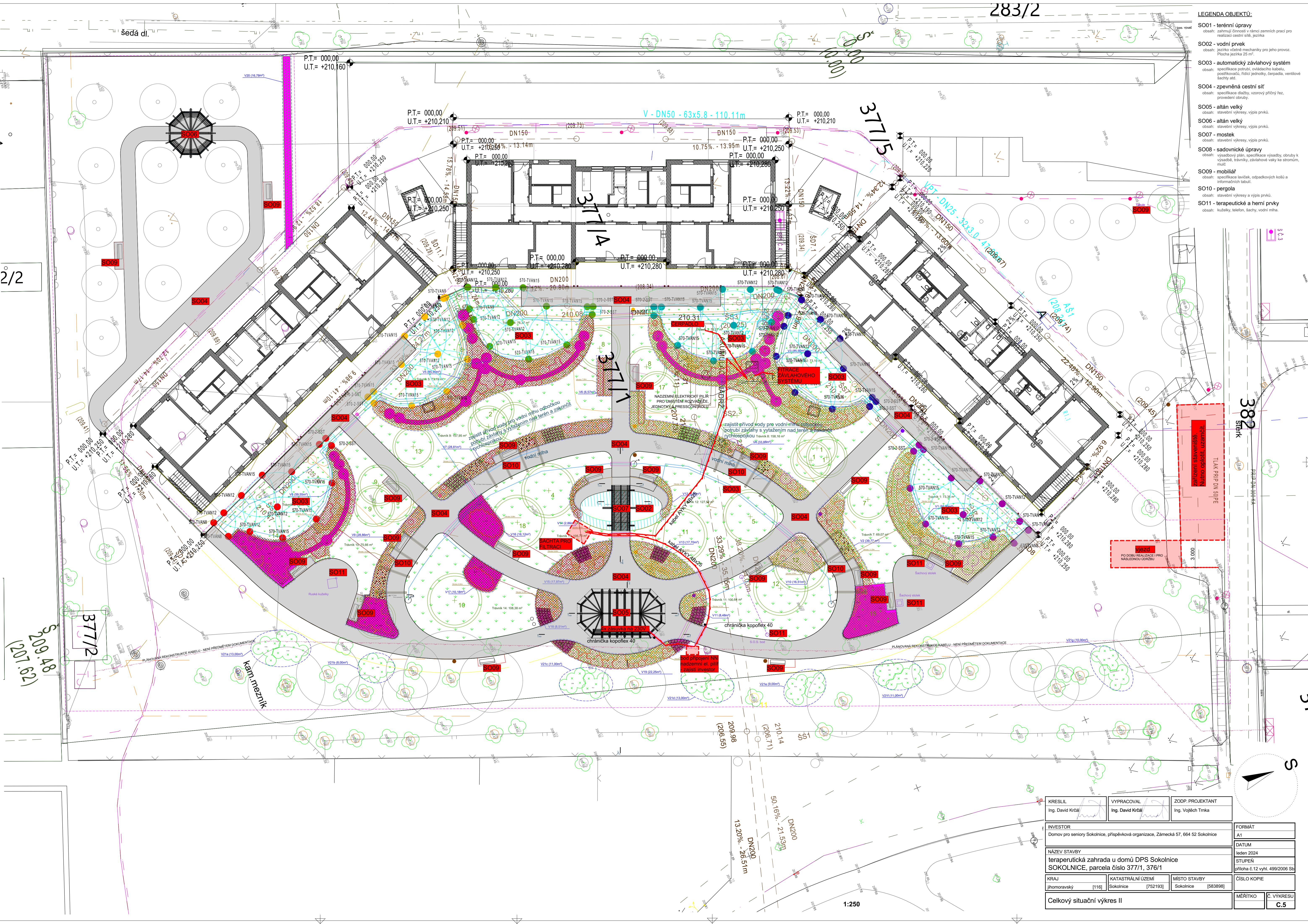
2/2

377/2  
S 209.48  
(201.621)

382  
stepek

371

S



**TLAK PŘI P DN 50 PE**  
zařízení stavebního území

**Výzva**  
PO DOBĚ REALIZACE PŘI  
NÁHLÉNOU ÚRZÍPÍ

KRESLIL Ing. David Král	VYPRACOVAL Ing. David Král	ZODP. PROJEKTANT Ing. Vojtěch Trnka	FORMÁT A1
INVESTOR Domov pro seniory Sokolnice, příspěvková organizace, Zámecká 57, 664 52 Sokolnice			DATUM leden 2024
NÁZEV STAVBY terapeutická zahrada u domů DPS Sokolnice SOKOLNICE, parcela číslo 377/1, 376/1			STUPEŇ příloha č.12 vyhl. 499/2006 Sb
KRAJ Jihomoravský [116]	KATASTRÁLNÍ ÚZEMÍ Sokolnice [752193]	MÍSTO STAVBY Sokolnice [583988]	ČÍSLO KOPIE
Celkový situační výkres II			MĚŘITKO C.5

1:250