

Mostní list mostu pozemní komunikace			
Ev.č. mostu:	413-021		
Název mostu:	Most přes Dobšický potok v Suchohrdlech		
Místní název:			
Předmět přemostění:	Vodoteč (stálý průtok)		
Převáděná komunikace:	2. třída / 413		
Název převáděné komunikace:			
Staničení liniové:	32.063 km	Staničení na úseku: 0.372 km	
Rok postavení:	1983		
Rok poslední rekonstrukce:			
Kraj:	Jihomoravský		
Okres:	Znojmo		
Obec (MČ):	Suchohrdly		
Katastrální území:	Suchohrdly u Znojma		
Správce mostu:	kraj Jihomoravský, SÚS Jihomoravského kraje, oblast Západ, cestmistrovství Znojmo		
Zpracovatel mostního listu:			
Zatížitelnost v době uvedení do provozu, způsob a rok stanovení			
Způsob stanovení: $V_n = -$ $V_r = -$ $V_e = -$ $V_{aj}(V_a) = -$ Rok:			
Zatížitelnost současná, způsob a rok stanovení			
Způsob stanovení: N (Způsob stanovení zatížitelnosti neznámý) $V_n = 21.0\text{ t}$ $V_r = 48\text{ t}$ $V_e = 80\text{ t}$ $V_{aj}(V_a) = 12.0\text{ t}$ Rok: 2020			
Základní údaje			
Celkový počet polí: 1		Délka přemostění: 2.80 m	Délka NK: 3.20 m
Šikmost: Pravá 63.33 g		Volná šířka: 12.30 m	Celková šířka mostu: 12.80 m
Plocha mostu: 40.96 m ²			
Souřadnice mostu		S-JTSK X: -639844 Y: -1192822	WGS: 48.866933°N 16.090106°E
Popis spodní stavby: Rámy položeny na podkladní desce tl. 0.2 m armované ocelovou sítí, pod deskou jsou uloženy silniční panely tl. 0.15 m na štěrkovém podkladu tl. 0.2 m.			
Popis nosné konstrukce: Celomontovaný betonový rámový most z 13 ks železobetonových prefabrikátů typu Beneš 100/250/200, dobetonovány železobetonovou deskou.			
Poznámka k nosné konstrukci:			
Ostatní údaje			
Výška mostu nad terénem: 2.55 m		Výška NK nad hladinou vody: 0.00 m	
Q ₁₀₀ : -		Normální hladina vody: 0.80 m	
Navrhovaná hladina NH: - m n.m.		Kontrolní navrhovaná hladina KNH: - m n.m.	
Mostní podpěry křídla a čelní zdi			
-	Počet: 2		
	Typ podpěr: Krajní opěra	Druh: Stojka rámu	Materiál: Železobeton PREFA
	Délka: 0.00 až 0.00 m	Šířka: 0.00 až 0.00 m	Výška: 0.00 až 0.00 m
Nosná konstrukce			
-	Počet polí: 1		
	Šikmá světlost: 2.80 m	Kolmá světlost: 2.50 m	Konstrukční výška: 0.20 m
	Rozpětí: 0.00 m	Šířka NK min.: - m	Šířka NK max.: - m
	Převažující materiál: Železobeton PREFA	Další materiál: Železobeton	
	Druh statického působení: Rám	Prefabrikát: Benešovy rámy	
Vozovka			
-	Povrch komunikace: Živice	Skladba vozovky:	
	Šířka mezi obrubami: 12.00 m		
Chodníky			
- (Levý chodník)	Povrch chodníku: Nezadaný	Šířka chodníku: 0.00 m	Plocha chodníku: 0.00 m ²
- (Pravý chodník)	Povrch chodníku: Nezadaný	Šířka chodníku: 0.00 m	Plocha chodníku: 0.00 m ²
Svodidla/Zábradelní svodidla			
-	Druh svodidla:	Výrobce:	Délka: - m
	Ocelové zábradlí		
Cizí zařízení			

-	Typ zařízení:	Správce:
Správní údaje		
Archivace projektu: Nezadaná		
Klasifikační stupeň stavu mostu		
Nosná konstrukce: IV - Uspokojivý Spodní stavba: IV - Uspokojivý Použitelnost: II - Podmíněně použitelné		
Datum provedení poslední HPM(1HPM,MPM): 5.7.2020		
Reprodukční pořizovací hodnota: 0.00 Kč Datum posledního stanovení: -		
Dne: Vypracoval - podpis:		
Datum tisku: 13.3.2024 09:54 Vytisknul z BMS: Procházková Zuzana, Ing.		

PŮDORYS 1:100

SCHEMATICKÝ NÁČRT MOSTU:

(půdorys, příčný a podélný řez a pohled)

ARMOVANÁ DESKA

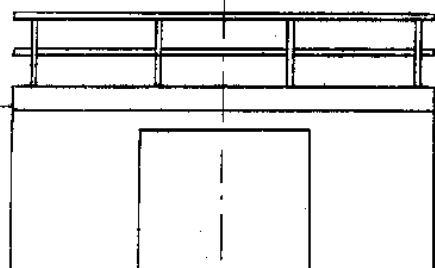
BENEŠ 100/250/200

← ZNAČKA

57°

PODÉLNÝ ŘEZ 1:100

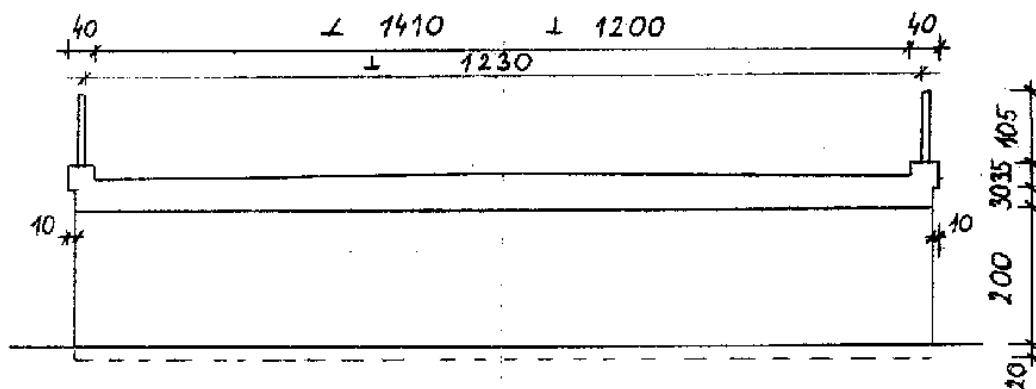
25 190 190 190 25



± 250 ± 280
620

3035 105
200

PŘÍČNÝ ŘEZ 1:100



Schematický náčrt mostu, převzatý z ML