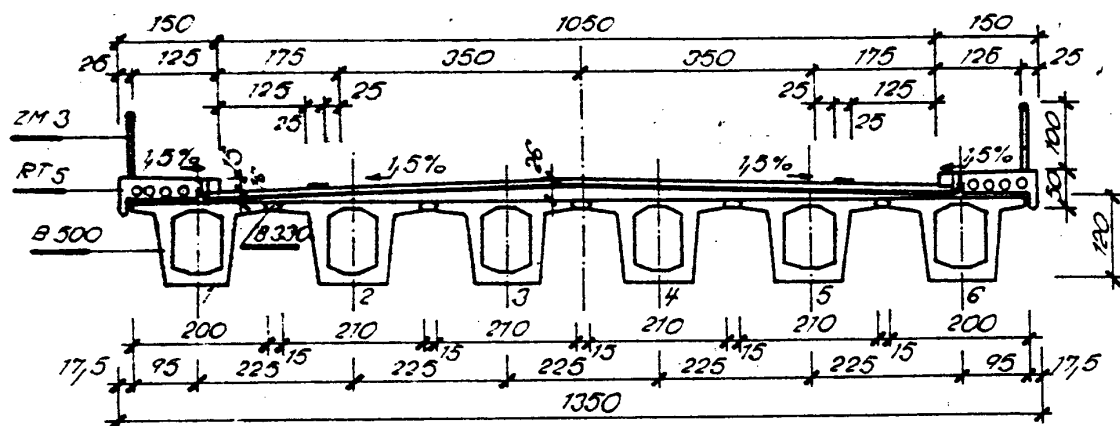


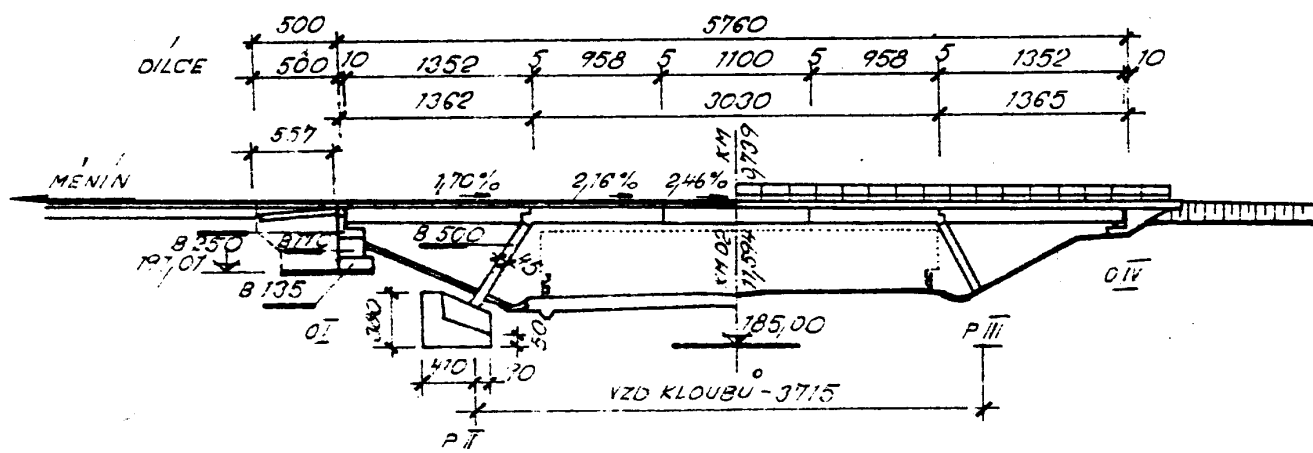
Mostní list mostu pozemní komunikace			
Ev.č. mostu:	416-011		
Název mostu:	Most přes dálnici D2 před Blučinou		
Místní název:			
Předmět přemostění:	Dálnice		
Převáděná komunikace:	2. třída / 416		
Název převáděné komunikace:			
Staničení liniové:	21.571 km	Staničení na úseku: 0.103 km	
Rok postavení:	1976		
Rok poslední rekonstrukce:			
Kraj:	Jihomoravský		
Okres:	Brno-venkov		
Obec (MČ):	Blučina		
Katastrální území:	Blučina		
Správce mostu:	kraj Jihomoravský, SÚS Jihomoravského kraje, oblast Střed, cestmistrovství Brno		
Zpracovatel mostního listu:			
Zatížitelnost v době uvedení do provozu, způsob a rok stanovení			
Způsob stanovení: $V_n = -$ $V_r = -$ $V_e = -$ $V_{aj}(V_a) = -$ Rok:			
Zatížitelnost současná, způsob a rok stanovení			
Způsob stanovení: N (Způsob stanovení zatížitelnosti neznámý) $V_n = 24.0\text{ t}$ $V_r = 63\text{ t}$ $V_e = 110\text{ t}$ $V_{aj}(V_a) = 12.0\text{ t}$ Rok: 2022			
Základní údaje			
Celkový počet polí: 3		Délka přemostění: 54.14 m	Délka NK: 57.60 m
Šikmost: Kolmý 100.00 g		Volná šířka: 13.00 m	Celková šířka mostu: 13.50 m
Plocha mostu: 777.60 m ²			
Souřadnice mostu		S-JTSK X: -595349 Y: -1176274	WGS: 49.059046°N 16.669091°E
Popis spodní stavby: 2 masivní ŽB opěry. Op1: B 135, B 170, B 250. Op4: B 135, B 250. Opěry jsou založeny plošně. Mezilehlé podpěry - vzpěry 75-62/45 z betonu B 500, kloubově připojeny k masivním základům (B 135, ŽB 250).			
Popis nosné konstrukce: Vzpěradlový rám o 3 polích s konci příčlí uložených na opěrách. Příčle jsou tvořeny prefa předpj. nosníky typu DS A 210/120, beton B 500. Vzpěry 75-62/45 z betonu B 500, kloubově připojeny k masivním základům. Přechodové desky dl. 5.0 m.			
Poznámka k nosné konstrukci:			
Ostatní údaje			
Výška mostu nad terénem: 5.12 m		Výška NK nad hladinou vody: 0.00 m	
Q ₁₀₀ : -		Normální hladina vody: 0.00 m	
Navrhovaná hladina NH: - m n.m.		Kontrolní navrhovaná hladina KNH: - m n.m.	
Mostní podpěry křídla a čelní zdi			
-	Počet: 2 Typ podpěr: Krajní opěra Druh: Masivní opěra Materiál: Železobeton Délka: 14.00 až 14.00 m Šířka: 1.80 až 1.80 m Výška: 2.00 až 3.20 m		
-	Počet: 2 Typ podpěr: Mezilehlá podpěra Druh: Vzpěra Materiál: Železobeton Délka: 0.00 až 0.00 m Šířka: 0.45 až 0.45 m Výška: 0.00 až 0.00 m		
Nosná konstrukce			
-	Počet polí: 2 Šikmá světlost: 12.07 m Kolmá světlost: 12.07 m Konstrukční výška: 1.20 m Rozpětí: 13.50 m Šířka NK min.: - m Šířka NK max.: - m Převažující materiál: Předpjatý beton PREFA Další materiál: Nezadaný Druh statického působení: Trám deskový spojitý Prefabrikát: DS A		
-	Počet polí: 1 Šikmá světlost: 29.00 m Kolmá světlost: 29.00 m Konstrukční výška: 1.20 m Rozpětí: 29.50 m Šířka NK min.: - m Šířka NK max.: - m Převažující materiál: Předpjatý beton PREFA Další materiál: Nezadaný Druh statického působení: Trám deskový spojitý Prefabrikát: DS A		
Vozovka			
-	Povrch komunikace: Živice Skladba vozovky: Šířka mezi obrubami: 10.50 m		

Chodníky			
- (Levý chodník)	Povrch chodníku: Živice	Šířka chodníku: 1.25 m	Plocha chodníku: 78.25 m ²
- (Pravý chodník)	Povrch chodníku: Živice	Šířka chodníku: 1.25 m	Plocha chodníku: 78.25 m ²
Svodidla/Zábradelní svodidla			
-	Druh svodidla: Ocel. zábradlí, v = 1.0 m, typ DSO - ZM 3	Výrobce:	Délka: - m
Cizí zařízení			
-	Typ zařízení: 2 x 4 otvory DN 0.10 m v římsové tvárnici	Správce:	
Správní údaje			
Archivace projektu: ŘSD nebo jiný investor			
Klasifikační stupeň stavu mostu			
Nosná konstrukce: VI - Velmi špatný Spodní stavba: VI - Velmi špatný Použitelnost: III - Použitelné s výhradou			
Datum provedení poslední HPM(1HPM,MPM): 31.5.2022			
Reprodukční pořizovací hodnota: 0.00 Kč		Datum posledního stanovení: -	
		Dne:	Vypracoval - podpis:
Datum tisku: 13.3.2024 08:26 Vytisknul z BMS: Procházková Zuzana, Ing.			

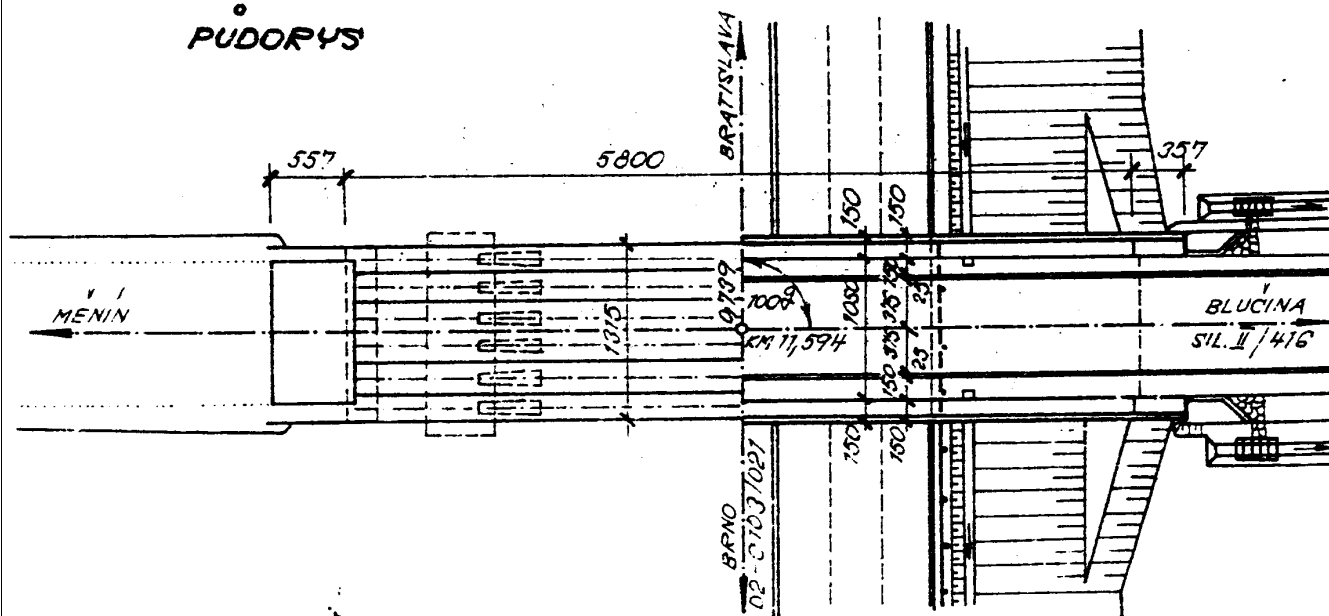
PRÍČNÝ REZ (DS-A - 210/120)



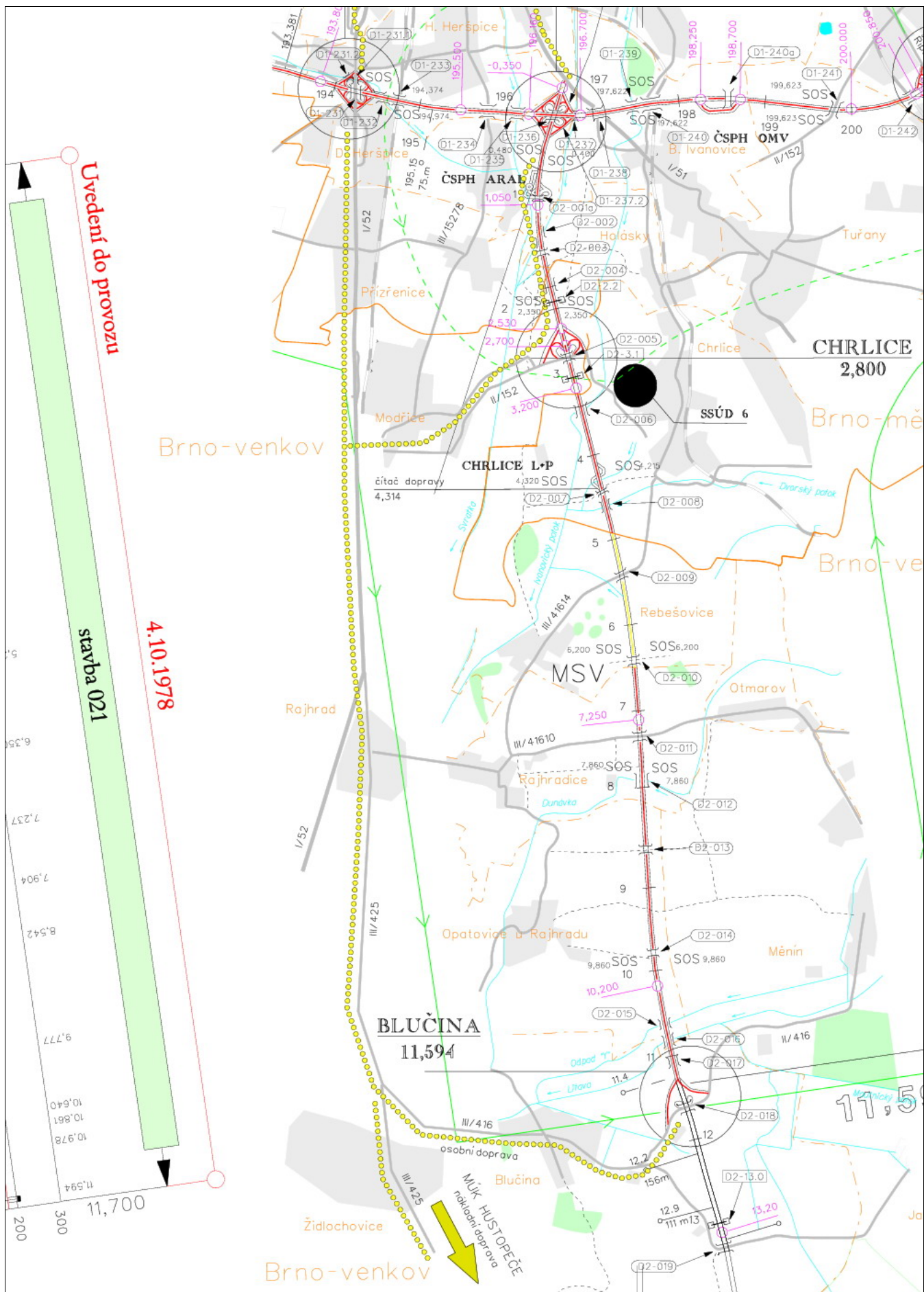
PODÉLNÝ REZ

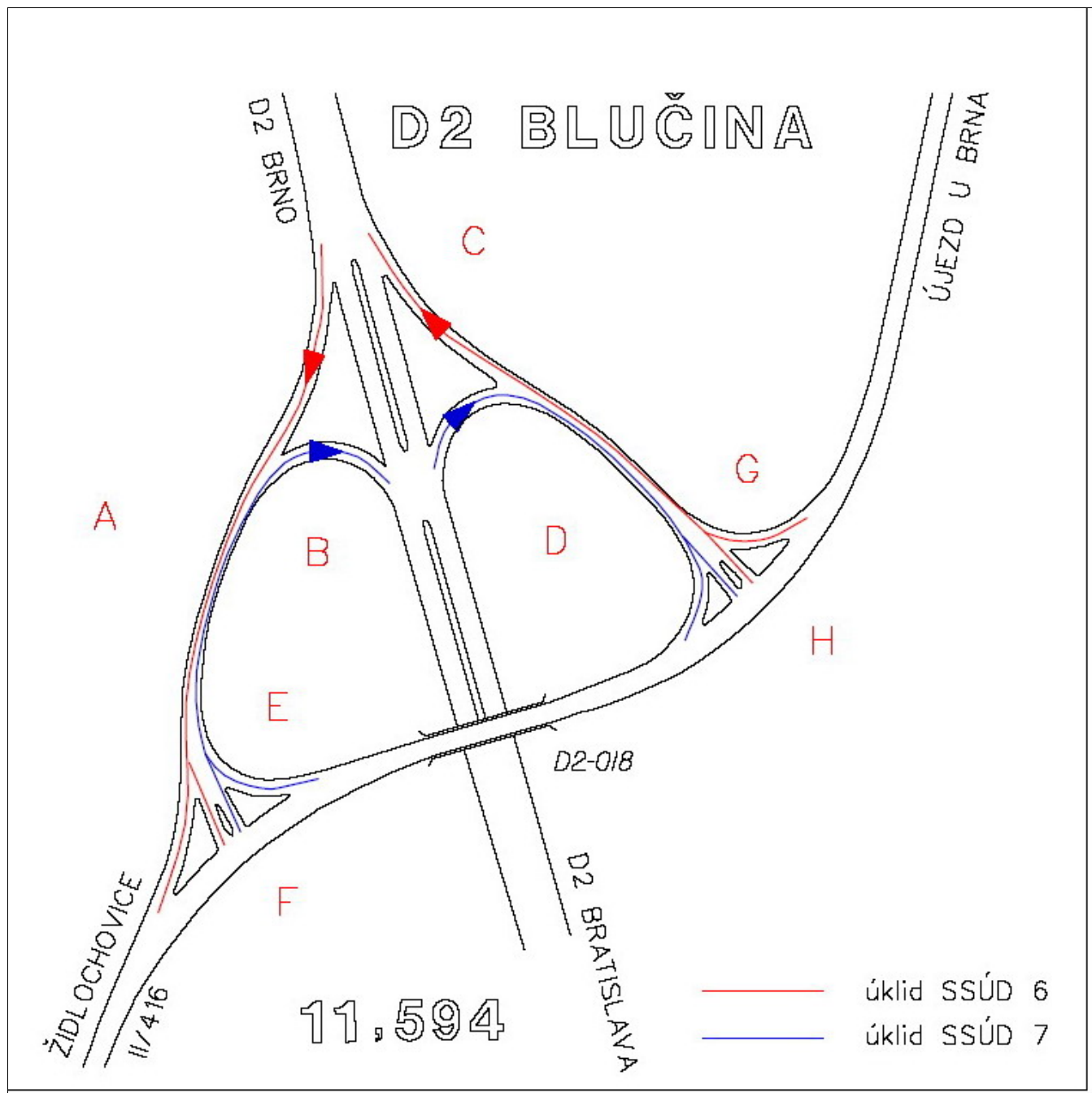


PŮDORYS



Schematický náčrt mostu převzatý z ML





MÚK D2 Blučina