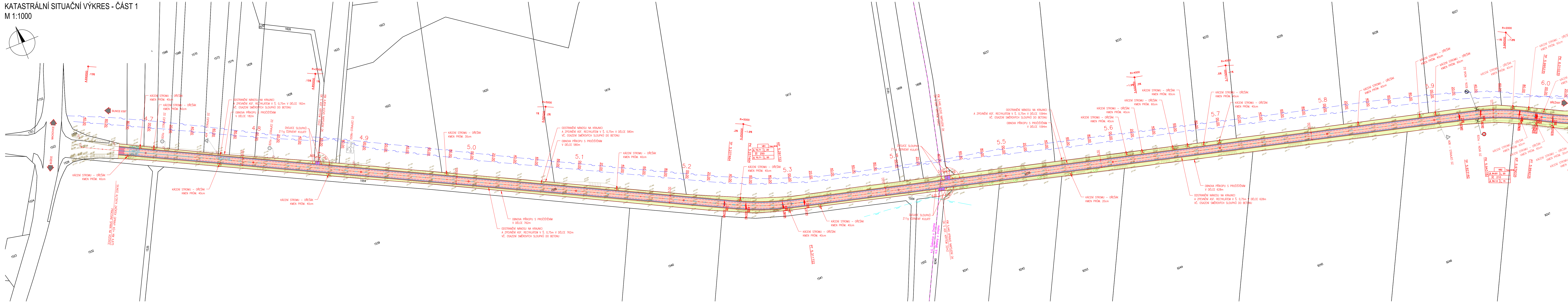
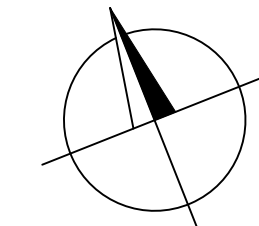


KATASTRÁLNÍ SITUAČNÍ VÝKRES - ČÁST 1  
M 1:1000



- NÁVRH OPRAVY VOZOVKY (NÁVŠETI NIVELY 0,90mm)
- OSTRANĚNÍ ZVÝŠENÝCH NEPŘEKÝŽNÝCH KRAJIN
  - PRÁZDIN V TL. 20mm
  - ROZEFYKOVÁNÍ ZERBLÉHO A ROZPOJENÍ SOUVRSTVÍ ROZDRYTY
  - PROVEDENÍ RYDEČKY ZA STUJENKA NA MÍSTĚ RS 0/45 CA V TL. 220mm S HODINOVÝMI HYDRAULICKÝMI POJIVKY A PASTORČEK
  - OČIŠTĚNÍ PLOCHY, INFILTRAČNÍ POŠTŘEK, POKLÁDKA LOŽNÉ VRSTVY AC 16+ V TL. 70mm,
  - OČIŠTĚNÍ PLOCHY, SPOJOVACÍ POŠTŘEK, POKLÁDKA OBRUSNÉ VRSTVY AC 11+ V TL. 40mm.
  - DOPLNĚNÍ NEPŘEKÝŽNÝCH KRAJIN

- NÁVRH OPRAVY VOZKOVY, SANACE OKRAJŮ (NÁVŠNÍ NEVLETY 0,90m)
- OSTRANĚNÍ ZVÝŠENÝCH NEVZEPŇENÝCH KRAJCŮ
  - FREZOVÁNÍ V TL. 20mm
  - ROZFŘÍZENÍ ZELEHÉHO A SOUVISLÝ A ROZPOJENÝ ROZFŘÍZENÝ ROZSTŘIK
  - VZVLÁNÍ PROHLUBLA ODPRŽEVÁNÍ VOZKOVÝCH, VZVLÁNÍ OKRAJŮ SANACE MÍST PORUŠENÝCH KONSTRUKČNÍMI PORUCHAMI V MÍSTĚ OKRAJŮ
  - VZVLÁNÍ PROHLUBKA SE DOPORUČUJE PROVÁDĚT ZA ČASŮ ZPRACOVATEL DOKADOSTKY
  - PROVEDENÍ LOKÁLNÍ SANACE VÝMĚNA MATRIČKY V OBLASTI ŽŮLVE V TL. 400mm. POUŽÍ SE R-MATRIČKA, SPLŇUJÍCÍ POKYNNY VHDNOSTI
  - AKTIVNÍ ZÓNŮ ZEMĚNÍ OKRAJŮ SANACE VZVLÁNÍ VOZKOVÝCH, VZVLÁNÍ OKRAJŮ SANACE VZVLÁNÍ VOZKOVÝCH, VZVLÁNÍ OKRAJŮ SANACE VZVLÁNÍ VOZKOVÝCH
  - PROVEDENÍ LOKÁLNÍ SANACE OKRAJŮ SANACE VZVLÁNÍ VOZKOVÝCH, VZVLÁNÍ OKRAJŮ SANACE VZVLÁNÍ VOZKOVÝCH, VZVLÁNÍ OKRAJŮ SANACE VZVLÁNÍ VOZKOVÝCH
  - PROVEDENÍ LOKÁLNÍ SANACE JE PŘED VÝMĚNOU ZVÝŠENÍ POZEMNOSTI, ODŠEDNUTÍ PRÍPRAVKU POVLAKU PŘED CELPOUSNŮ POVLAKŮ
  - KONTROLNÍ VOZKY VOZKOVÝCH JE DOKLAD ODČÍNÁNÍ VOZKOVÝCH OPRAV A OMEZENÍ ROKU ODPRŽEVÁNÍ VOZKOVÝCH
  - PROVEDENÍ REKULTIVACE ZA STUJENKA NA MÍSTĚ RŽ/45 C V TL. 220mm S PŘÍMÝM HYDRAULICKÝM POKRYTÍM A ASFALTOVÉ EMULZIE
  - OČIŠTĚNÍ POVRCHU, INTRILÁČNÍ POVRCHU, POKRYTKA LOŽNÉ VRTSKY AC 16+ V TL. 40mm
  - OČIŠTĚNÍ POVRCHU, SPOJOVACÍ POVRCHU, POKRYTKA LOŽNÉ VRTSKY AC 11+ V TL. 70mm
  - DOPLNĚNÍ NEVZEPŇENÝCH KRAJCŮ

- NAVRH OPRAVY VOZOVKY (NAPOJENÍ NA STÁVAJÍCÍ STAV):
- FRÉZOVÁNÍ V TL. 0-110mm
  - OČIŠTĚNÍ POVRCHU, SPOJOVACÍ POSTŘÍK, POKLÁDKA OBRUSNÉ VRSTVY ACO 16+
  - OČIŠTĚNÍ POVRCHU, INFILTRAČNÍ POSTŘÍK, POKLÁDKA LOŽNÉ VRSTVY ACP 16+
  - DOPLNĚNÍ NEZPEVNĚNÝCH KRAJIN

- DOPLNĚNÍ ŠTERKOOTRI ŠDA 0-32 V PRŮMĚNNÉ TL.
- OČIŠTĚNÍ PLOCHY, POKLÁDKA LOŽNĚ Vrstvy ACL 16+ v TL 70mm.
- OČIŠTĚNÍ PLOCHY, SPOJOVACÍ POSTŘIK, POKLÁDKA OBRUSNÉ Vrstvy ACO 1

- NEZPEVNĚNÁ KRAJNICE – ASF. RECYKLÁT FF

- OBNOVA PR

- 
- OPEVNĚNÍ SVAHU - VEGETA

\_\_\_\_\_ VODOROVNÉ DOPR

## SEZNAM OBJEKTŮ

- SO101 SILNICE III/3974
- SO161 DIO – DOPRAVNĚ IN

## STÁVAJÍCÍ INŽENÝRSKÉ SÍTĚ

- ~ — ~ — EG.D – VN  
— ~ — ~ — PLYNOVOD  
— ~ — ~ — CETIN – SDELOVACI

OBJEDNATEL

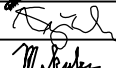
**Správa a údržba silnic Jihomoravského kraje**  
příspěvková organizace kraje

---

Žerotínovo náměstí 449/3  
602 00 Brno

ZHOTOVITEL	"DPO – Viadesigne - RD SÚSJMK 2021"
------------	-------------------------------------

ZMĚNA VÝKRESU:				
Č. ZMĚNY	PŘEDMĚT ZMĚNY	ZMĚNU PROVEDL	PODPIS	DATA
1				
2				
3				

SOUHRADNÝ SYSTÉM : S - JTSK VÝKOVÝ SYSTÉM : B.p.v.			
VEDOUcí PROJEKTANT - HIP ZODPOVĚDNÝ PROJEKTANT VYPRACOVAL KONTROLOVAL KRAJ, MĚO, OBČ OBJEDNATEL, INVESTOR	ING. STRUHNÁŘ FILIP ING. VYŇUCHAL ZDENĚK MICHAL MIKULEC ING. LEGERSKÝ ZDENĚK JIHOOMORAVSKÝ SÚSJM.K. příspěvková organizace kraje		
NÁZEV AKCE: III/3974 KŘ. II/397 - BŘEŽANY		DATUM FORMÁT MĚŘÍTKO STUPEŇ ZAK. ČÍSLO	C. SOUPRAVY
NÁZEV OBJEKTU: SITUACNÍ VÝKRES NÁZEV VÝKRESU: KATASTRÁLNÍ SITUACNÍ VÝKRES - ČÁST 1			