



## Technická specifikace

**NÁZEV:** Oprava části plochých střech Jílová: objekt SO02 – spojovací koridory a recepce a objekt SO04

**MÍSTO:** Střední škola polytechnická Brno, Jílová 164/36g

### Technický popis

Na Jílové máme několik druhů plochých střech různého stáří. Některé z nich vykazují dlouhodobě vady zatékáním. Rozhodli jsme se pro opravu části střech na objektu SO04 – celá střecha, SO02 – 3 spojovací koridory a střecha se světlíky nad recepcí.

Oprava střechy SO04 (nad akváriem) bude provedena výměnou fóliové hydroizolace.

Kačírková vrstva a stávající ochranná geotextilie budou odstraněny, kačírek uložen a později použit k přitížení.

Stávající fólie bude perforovaná na 20% plochy, následně překryta novou separační ochrannou geotextilií. Na tu bude provedena nová fóliová hydroizolace, separační podkladní geotextilie a uložen propraný kačírek.

Podrobný popis položek demontáže a montáže nových vrstev – viz. Soupis prací, dodávek a služeb.

Oprava spojovacích koridorů a střechy nad recepcí se světlíky bude provedena výměnou foliové hydroizolace včetně separační podkladní geotextilie a nové parozábrany ze svařovaných asfaltových pásů a penetrace. Tepelná izolace bude při demontáži ze stávající skladby odstraněna, při montáži bude vrácena zpět do nové skladby.

Kačírek ze spojovacích koridorů bude odstraněn, proprán a zpětně použit na přitížení nové folie.

Extenzivní zelená střecha a světlíky na střeše nad recepcí budou odstraněny, a po provedení nového souvrství včetně nové parozábrany ze svařovaných asfaltových pásů a penetrace a podkladní geotextilie, nové hydroizolační PVC folie, separační ochranné geotextilie bude provedeno buď přitížení kačírkem nebo extenzivní zelená střecha „zahrada na slunci“ včetně výsadbového substrátu a rostlin. Součástí střechy nad recepcí jsou dva kruhové světlíky, které budou také vyměněny.

Podrobný popis položek demontáže a montáže nových vrstev – viz. Soupis prací, dodávek a služeb.

- Atiky budou oplechovány lakovaným plechem a jejich napojení na hydroizolační folii bude provedeno dle stávající dokumentace – PSV klempíř detaily
- Vedení hromosvodu bude před opravou střech demontováno a vráceno zpět po opravě. Součástí předání díla bude revizní zpráva k hromosvodům
- Bude použita hydroizolační fólie s kaširovanou geotextilií tl. 1,5 mm vhodná pro přitížení kačírkem nebo vhodná pro osázení extenzivní výsadbou. Součástí oprav střechy je výměna všech vpustí, napojení nových vrstev na prostupy střechou nebo na umístěné technologie manžetami a lemovacími lištami
- Po obvodu atiky bude hydroizolace ukončena poplastovanými tmelícími lištami

- Dva nové kruhové světlíky 32/Z a 33/Z průměru 1200 mm 1 ks a 1500 mm 1 ks budou dodány dle parametrů projektu výstavby objektu - viz. výpis zámečnických výrobků a výkres PSV zámečník, přičemž požadavky projektu jsou požadavky minimálními, lze navrhnout lepší provedení (např. z hlediska tepelně – technického, nové normy apod.)
- Celková plocha vodorovné hydroizolace koridorů a střechy recepce: cca 125 m<sup>2</sup>
- Celková délka hydroizolace vytažené pod atiku SO02-3: cca 134 b. m.
- Celková plocha extenzivní výsadby zelené střechy – zahrada na slunci cca 37,7 m<sup>2</sup>
- Celková plocha vodorovné hydroizolace koridorů a střechy recepce: cca 406 m<sup>2</sup>
- Celková délka hydroizolace vytažené pod atiku SO04: cca 99,5 b. m.
- Součástí zadávací dokumentace je projekt stavby ve formátu dwg
- Součástí prací je ekologická likvidace odpadu

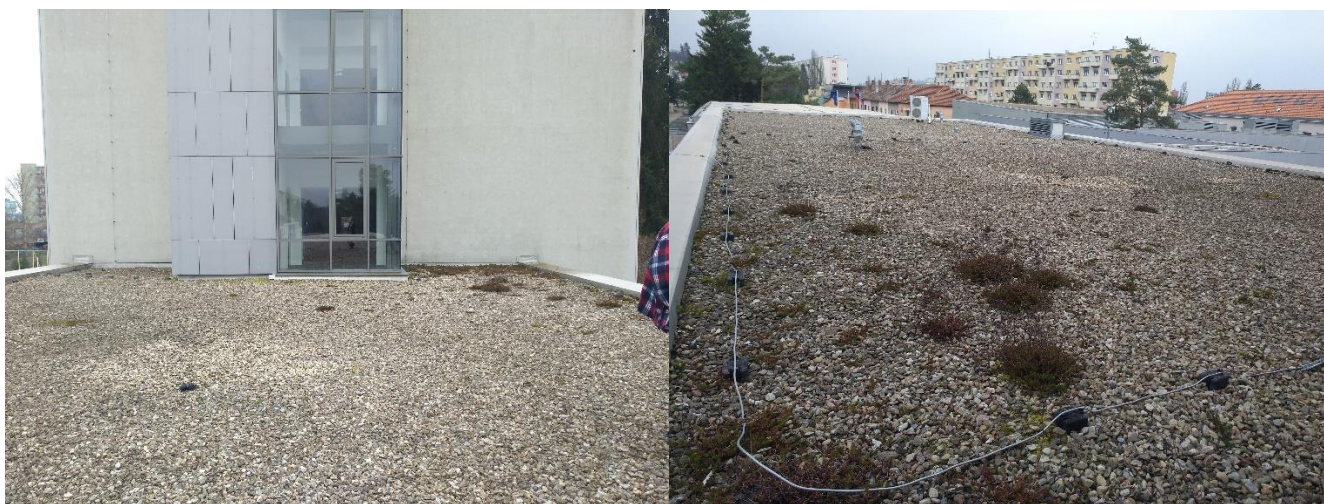
Vzhledem k budoucí instalaci fotovoltaických panelů na střechě objektu SO04 bude objednatel požadovat zhotovení prostupů pro kabeláž na této střechě. K datu výběru dodavatele opravy střech nejsou podrobnosti pro umístění ani jejich parametry známy.

Zhotovitel je povinen realizovat opravy střech podle poskytnuté projektové dokumentace.

Zhotovitel je povinen dodržet předepsané technologické postupy instalace fólie včetně zpracování detailů dle doporučení výrobce hydroizolační fólie a platných norem.

## FOTO SOUČASNÉHO STAVU

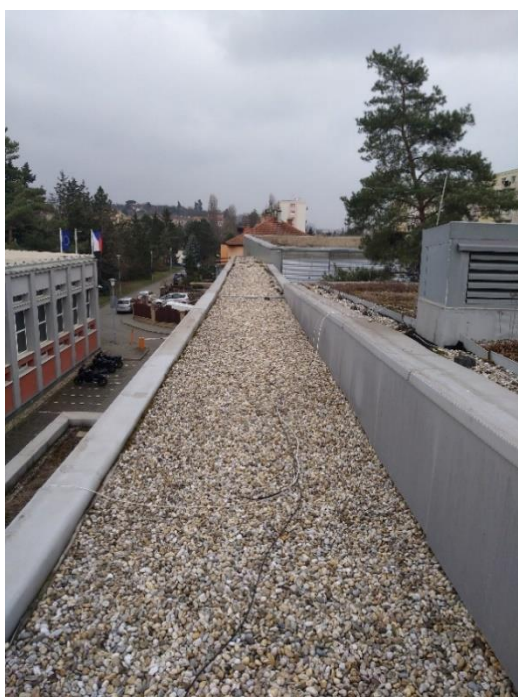
Objekt SO04





Objekt S002 – 3 spojovací koridor a střecha nad recepcí se světlíky





Přílohy:

- Půdorys střech dwg
- Hromosvody dwg
- PSV klempíř detaily dwg, specifikace klempíř word
- PSV zámečnick dwg