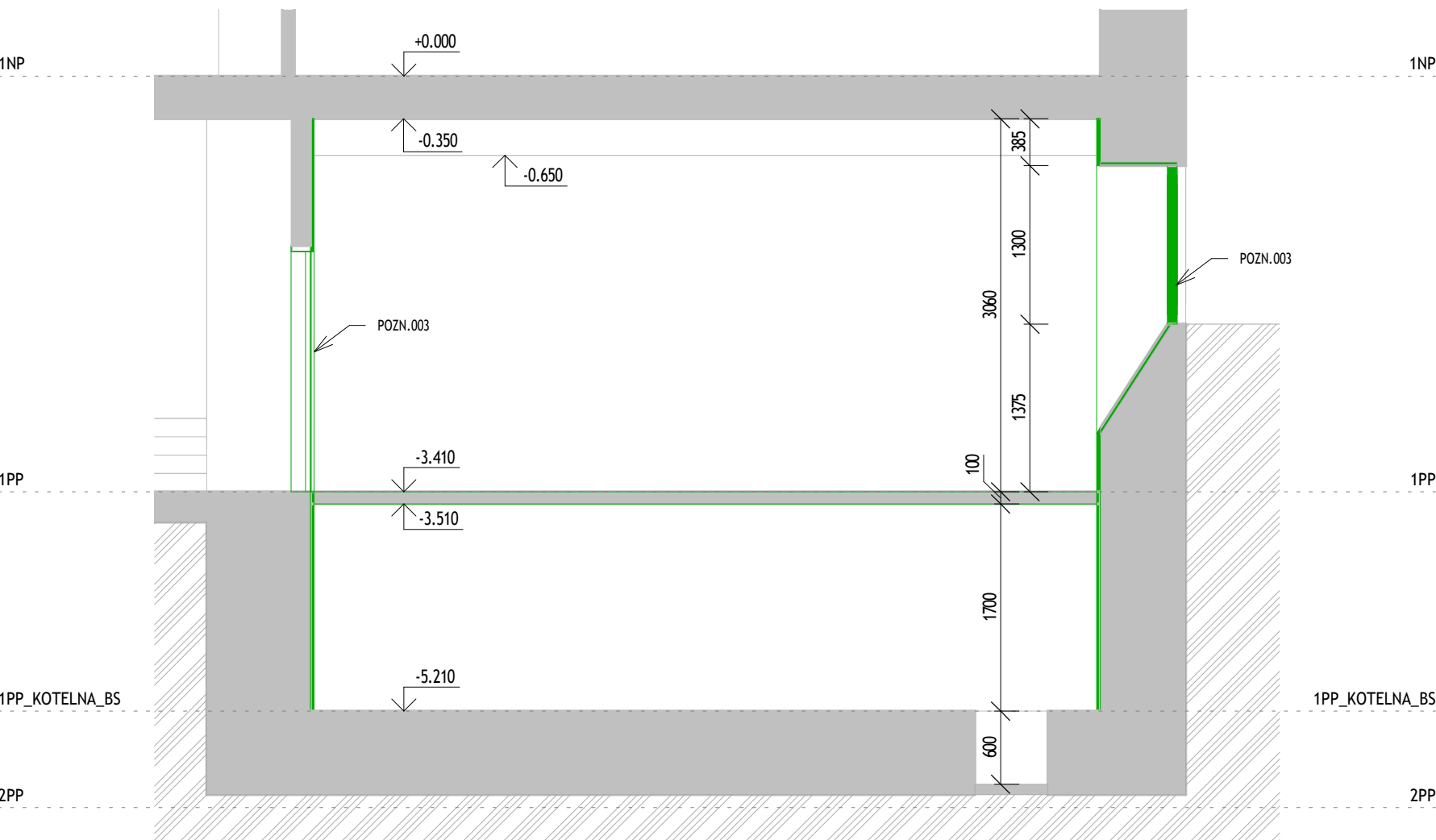
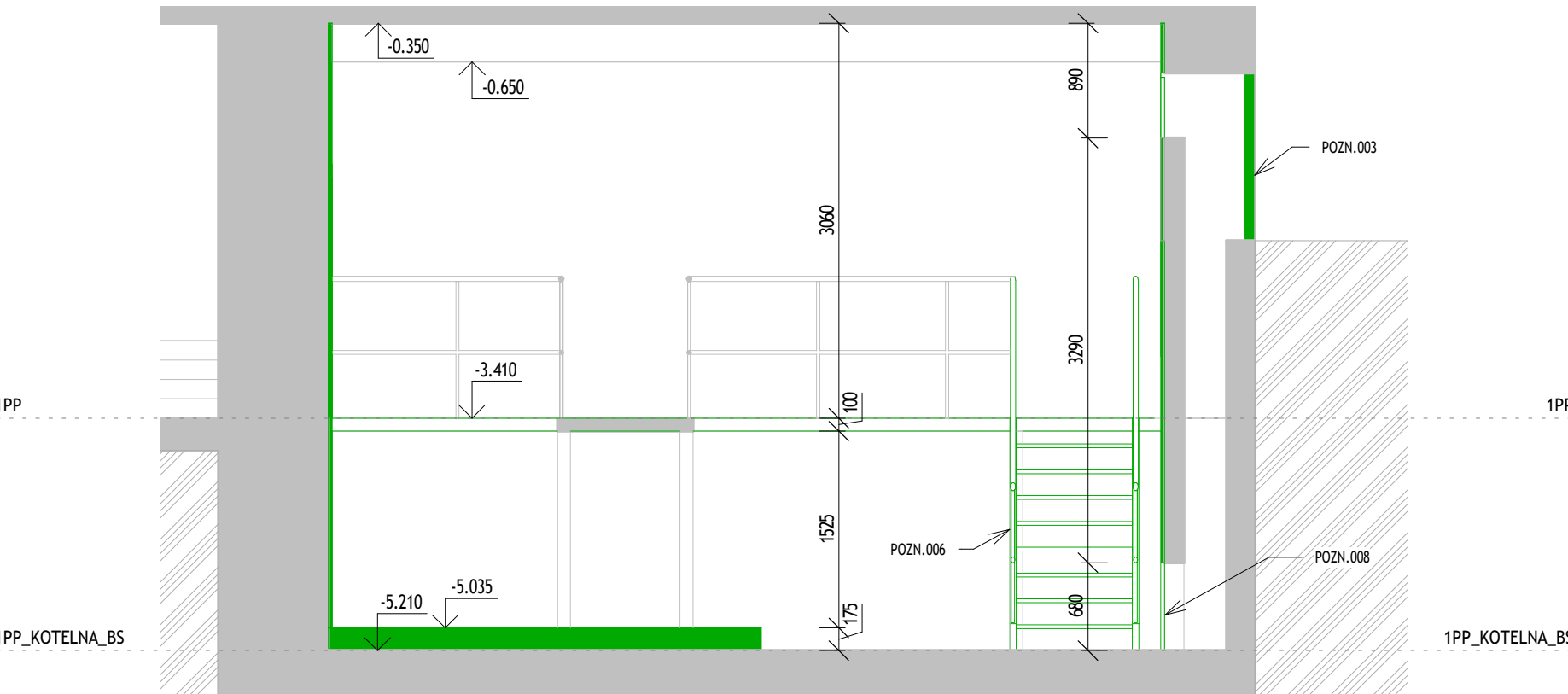


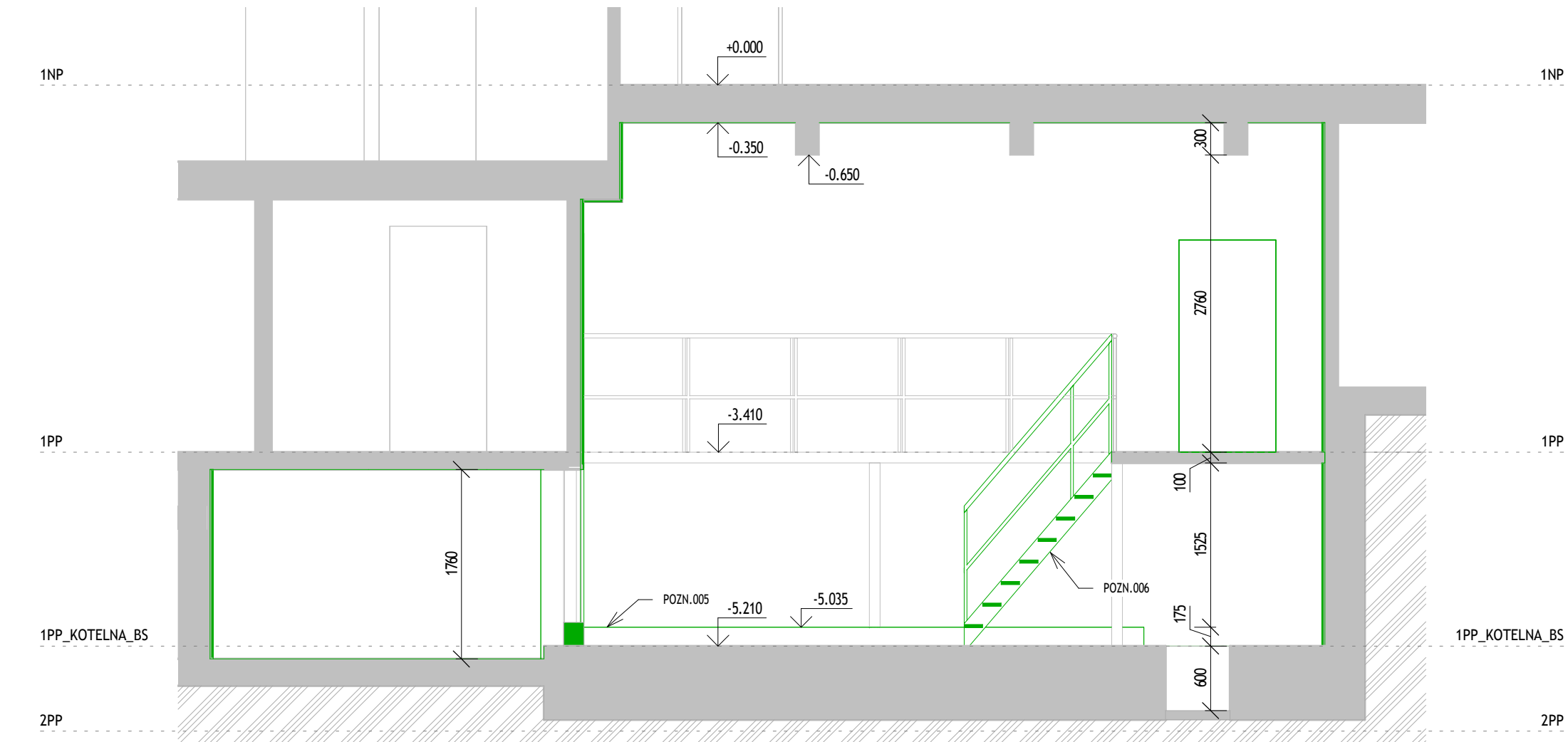
1PP\_BS  
1 : 50



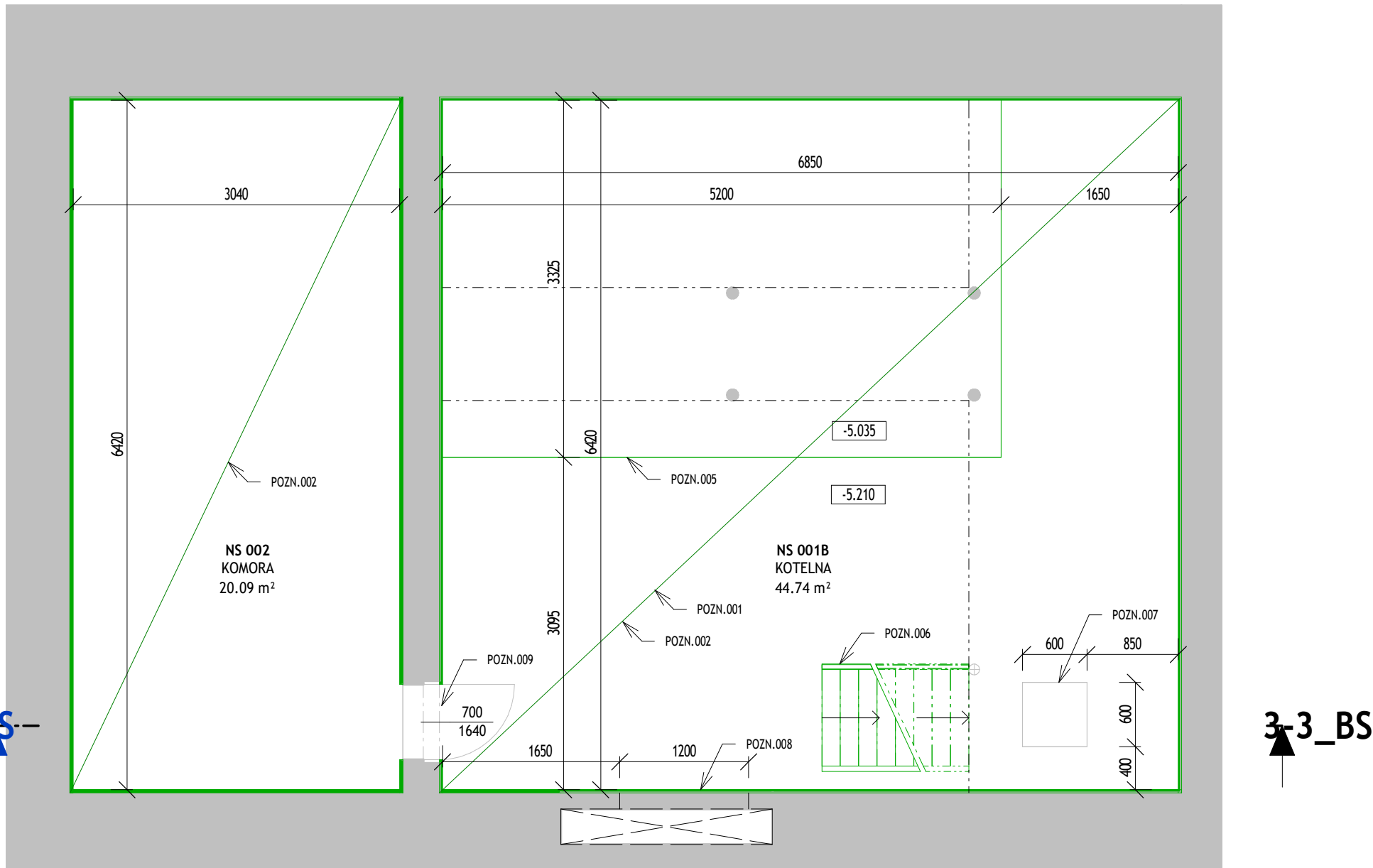
1-1\_BS  
1 : 50



2-2\_BS  
1 : 50



3-3\_BS  
1 : 50



1PP\_KOTELNA\_BS  
1 : 50

VÝKAZ MÍSTNOSTÍ 1PP BS						
Číslo	NÁZEV	PLOCHA [ m2 ]	POVRCH Č. PODLAHY	POVRCH STĚN	POVRCH STROPU	POZNÁMKA
SS 001 A	POROKROŠTOVÁ PLATFORMA	17.7 m²	NÁTER	OMÍTKA; MALBA	MALBA	
SS 001 B	KOTELNA	17.8 m²	BETON	OMÍTKA; MALBA	MALBA	
SS 002	KOMORA	19.5 m²	BETON	OMÍTKA	MALBA	

#### LEGENDA BAREVNÉHO ZNAČENÍ

- Bourané konstrukce
- Nové konstrukce
- Stávající konstrukce

#### POZNÁMKY - BOURACÍ STAV

- Tato projektová dokumentace byla zpracována jako dokumentace pro provádění stavby a má část textovou a grafickou (výkresová dokumentace). Dokumentace není určena ani nenahrazuje výrobní, dodavatelskou ani dílenskou dokumentaci.
- Rozměry stávajících konstrukcí jsou předpokládány a jsou kótovány včetně omítek. Rozměry vztahované ke stávajícím konstrukcím nutno ověřovat na stavbě, mohou se lišit!
- POZN.001 - Demontáž technologií a jejich rozvodů dle části D.1.4.x - Vytápění, Větrání, ZTI, Elektro. V závislosti na těchto demontážích budou provedeny související bourací a demontážní práce stavebních úprav.
- POZN.002 - Demontáž stávajících poškozených povrchových úprav - omítky na stěnách, malby na stropní konstrukci, nátery na ocelových konstrukcích
- POZN.003 - Demontáž výplní otvorů
- POZN.004 - Demontáž části zábradlí
- POZN.005 - Vybourání vyvýšeného betonového soklu do úrovně podlahy
- POZN.006 - Demontáž schodiště
- POZN.007 - Stávající jímka - vyčištění
- POZN.008 - Ocelová větrací mříž u podlahy - dočasná demontáž
- POZN.009 - Dočasná demontáž křídla dveří a jejich úprava (zmenšení)
- POZN.010 - Montážní otvor pro technologie

Revize	Schéma	Paré	Severka
		1	
Investor GYMNÁZIUM BRNO-ŘEČKOVICE, PŘÍSPĚVKOVÁ ORGANIZACE Kontaktní osoba investor GYMNÁZIUM BRNO-ŘEČKOVICE-RNDr. Peter Krupka, Ph.D.		S-JTSK 0,000 =289,040 m n.n.m.Bpv	
Generální projektant A PLUS a.s. Hlavní inženýr projektu VIT MOLER Zástupce hlavního inženýra projektu TOMÁŠ ZELINKA		Adresa investor ÚL. TEREZY NOVÁKOVÉ 936/2, 621 00 BRNO-ŘEČKOVICE IČ: 48 51 35 12 DIČ: - DS: -	
Projektant části PD A PLUS a.s. Zodpovědný projektant VIT MOLER Vypracoval HANNA SIMONOVA		Adresa projektanta části PD ČESKÁ 154/12, 602 00, BRNO E.: info@aplus.cz Tel.: +420 542 210 101 IČ: 26236419 DIČ: CZ26236419 DS: ařhm2ž8	
Název stavby GYREC-MODERNIZACE KOTELNY Stupeň DOKUMENTACE PRO PROVÁDĚNÍ STAVBY Název stavebního objektu Kotelna Část Architektonicko-stavební řešení Název výkresu PŮDORYS 1PP, ŘEZY KOTELNY- BOURACÍ STÁV Zakázkové číslo 3259		Stavba GYREC-KOT Stupeň DPS Číslo PS-50 SO.101 Označení části D.1.1 Číslo výkresu 202 Revize 00	
Datum 2023-05		Měřítko 1:50	