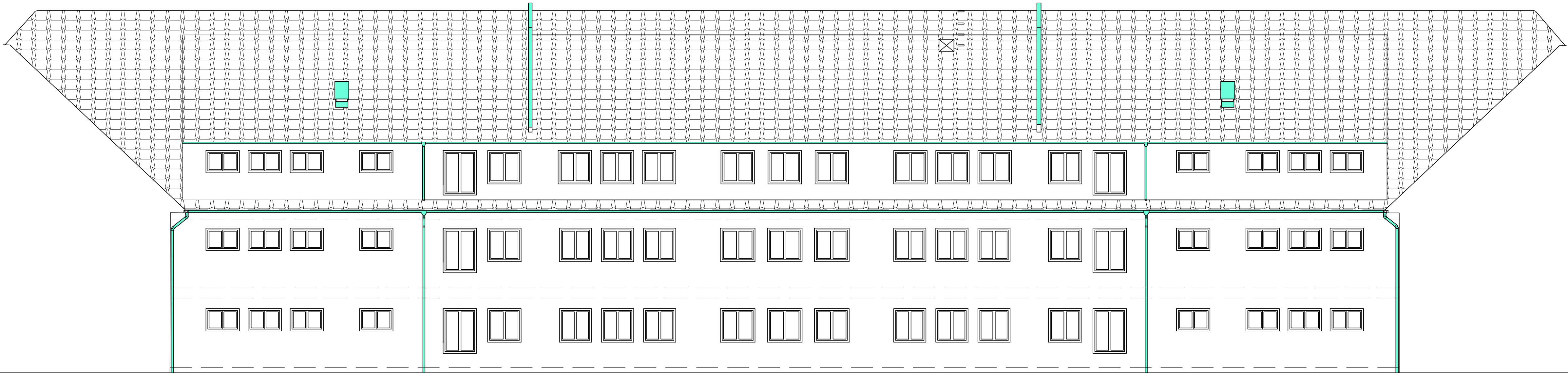
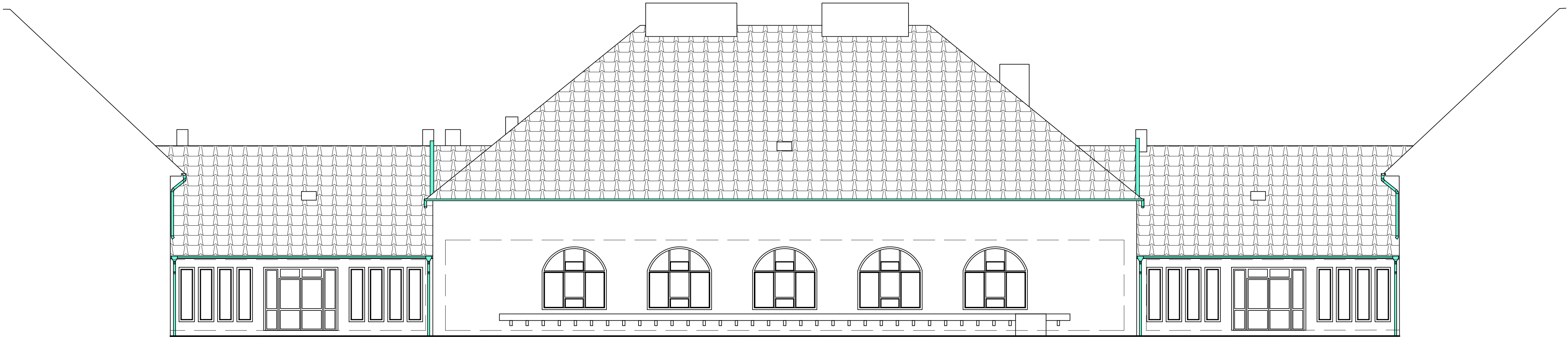


SEVERNÍ POHLED VNITŘNÍ - POHLED NA HLAVNÍ BUDOVU



JIŽNÍ POHLED VNITŘNÍ - POHLED NA JÍDELNU



LEGENDA MATERIÁLŮ

-  NOVÁ STŘEŠNÍ KRYTINA
-  NOVÉ KLEMPŘSKÉ PRVKY

0,000 - 251400 m n.m. Bpiv						
NÁZEV VÝKRESU		<div>Ing. Tereza Pravdňková Rudná 15, 569 04 Rudná E-mail: pravdňkova@progress.cz</div>		ORIENTACE	ČÍSLO PÁRE	ČÍSLO REVIZE
POHLED SEVERNÍ VNITŘNÍ				<div></div>		
POHLED JIŽNÍ VNITŘNÍ		VYPRACOVAL		AUTOR	AUTORIZOVANÝ ARCHTEKT	
INVESTOR		JHOMORAVSKÝ KRAJ, ŽEROTÍNNOVO NÁM 449/3, 601 82 BRNO		Ing. Tereza Pravdňková	Ing. Tereza Pravdňková	Ing. Arch. Radovan Chelabi
MÍSTO STAVBY		ZEMLÉČELSKÁ 619/2, 664 91 IVANČICE		ČÁST		
NÁZEV STAVBY		D.1.1 - ARCHITEKTONICKO-STAVEBNÍ ŘEŠENÍ				
REKONSTRUKCE STŘEŠNÍ KRYTINY SVČ IVANČICE						
STUPĚŇ	DATUM	ČÍSLO PROJEKTU	PERÍKTO	FORMÁT	ČÍSLO VÝKRESU	
DPS	05/2024	IP2403	1:100	8 x A4	D.1.1.10	